



Schweizer Elektrizitäts- bilanz 2022

Stromverbrauch um 1,9 % gesunken

Seite 5 **Technik Info-Mobil und e-Mobil**

Planen Sie bereits heute Ihren Anlass für 2024

Seite 33 **Electro Magazine**

Jetzt überzeugende Werbung planen



Jetzt
entdecken.

EDIZIO.liv – Gemacht für das Leben.

feller.ch/edizioliv

EDIZIO.liv ist ab April 2024
bei Ihrem Grosshändler erhältlich.

Feller

by Schneider Electric

Inhalt

5

Technik Info-Mobil und e-Mobil

Planen Sie bereits heute Ihren Anlass für das Jahr 2024!

6

Schweizer Elektrizitätsbilanz 2022

Stromverbrauch 2022 um 1,9% gesunken

32

Wir werben für Sie – auch im nächsten Jahr

Die eev – Ihr kompetenten Werbepartner mit der nötigen Branchenkenntnis

33

Electro Magazine

Jetzt überzeugende Werbung planen

34

Flottenkonditionen 2023

Übersicht Fahrzeug-Partner, Modelle und Konditionen

Impressum

Flash Nr. 09/2023, 7. November 2023

Publikationsorgan für die Mitglieder der Schweizerischen Elektro-Einkaufs-Vereinigung eev Genossenschaft. Erscheint 10-mal im Jahr.

Verlag: Schweizerische Elektro-Einkaufs-Vereinigung eev Genossenschaft, Bernstrasse 28, 3322 Urtenen-Schönbühl
Tel. +41 31 380 10 10, Fax +41 31 380 10 15, office@eev.ch

Redaktion: Schweizerische Elektro-Einkaufs-Vereinigung eev Genossenschaft, Rebecca Schär, r.schaer@eev.ch, Martin Wahlen (Leitung)

Konzept und Realisation: Consulteam GmbH, Mühlegasse 4A, 5070 Frick, office@consulteam.ch

Druck: Stämpfli AG, Wölflistrasse 1, Postfach, 3001 Bern

Auflage: 3000 Ex.

Eingabeschluss für die Flash Ausgabe Nr. 01, Januar/Februar 2024 ist am 8. Dezember 2023.

Titelbild: Staudamm vom «Lac du Vieux Emosson» (VS)
Foto: iStock by Getty Images, NicoElNino



Vorausschauend planen

Der Stromverbrauch in der Schweiz ist im letzten Jahr um knapp zwei Prozent im Vergleich zu 2021 gesunken. Und dies trotz Wirtschafts- und Bevölkerungswachstum. Der Basisstrombedarf wird aufgrund verbesserter Technologie auch weiterhin leicht sinken – der langfristige Ersatz der fossilen Energieträger führt jedoch zu einem steigenden Elektrizitätsbedarf, der durch den Zubau neuer Produktionsanlagen abgedeckt werden muss. Man geht davon aus, dass künftig nebst der Wasserkraft auch Photovoltaik, thermische Kraftwerke und Windkraft zu zentralen Pfeilern der Stromversorgung der Schweiz werden. Lesen Sie mehr dazu in unserem Fokus-Beitrag ab Seite 6.

Planen Sie für das nächste Jahr Werbeaktivitäten oder Verkaufsförderungsmassnahmen? Oder benötigt Ihre Website ein längst fälliges Update? Eine frühzeitige Planung hilft, in der Umsetzung Zeit und Geld zu sparen. Wir unterstützen Sie dabei gezielt mit unseren Marketing- und Serviceleistungen. Erfahren Sie mehr darüber ab Seite 32.

Vorausschauendes Planen lohnt sich auch in Bezug auf den Versicherungsschutz Ihres Unternehmens und dessen Mitarbeitenden. Wenn Sie jetzt Versicherungsverträge für das nächste Jahr neu abschliessen oder anpassen, profitieren Sie mit den vorteilhaften Konditionen unserer Vertragspartner von fairen Prämien und einem umfangreichen Schutz. Weitere Informationen finden Sie auf Seite 38. Kontaktieren Sie uns, wir sind gerne für Sie da.

Claude Schreiber

Direktor der Schweizerischen Elektro-Einkaufs-Vereinigung eev Genossenschaft



Neue Mitglieder

Herzlich willkommen in der eev-Gemeinschaft

Wir begrüßen die nachfolgenden 14 Firmen, die seit dem 1. Oktober 2023 neue Genossenschafter sind:



Boss Elektro GmbH
Grüttstrasse 10
3474 Rüedisbach

Elektrotechnik Mittelland GmbH
Römerstrasse 20
4622 Egerkingen

PepElec Sàrl
Route de Fribourg 10
1784 Courtepin

Skywatt SA
Route de la Drague 41
1950 Sion

DELO-Elektro KLG
Im Talacher 5
8306 Brüttsellen

Kalin Electricité Sàrl
Route des Deux-Villages 65
1806 St-Légier-La Chiésaz

Pierre Mivelaz Electricité SA
Chemin du Flamy 24
1041 Dommartin

Stebi Haushaltsgeräte GmbH
Wildbergstrasse 1
9243 Jonschwil

**EIT.linth-oberland ÜK
Elektroausbildungszentrum**
Berufsschulareal 1
8866 Ziegelbrücke

Knipsy Elektro GmbH
Poststrasse 18
5018 Erlinsbach

REGIOREP AG
Gigerhubel 3
6260 Reiden

Elektrotechnik Knapp GmbH
Dorfstrasse 26
9122 Mogelsberg

NICO Elektroinstallationen GmbH
Feldstrasse 4
5323 Rietheim

Sinergies Electricité Sàrl
Rue du Mûrier 1
1820 Montreux



Wir werben für Sie – auch im nächsten Jahr

Sind Sie an der Planung des kommenden Jahres? Steht ein Jubiläum an? Eine spezielle Ausstellung oder Aktion? Benötigt Ihre Website längst ein Update oder soll das Logo in neuem Glanz erstrahlen? Diese und viele weitere Aufgaben übernehmen wir für Sie. **Mehr dazu auf Seite 32.**

Electro Magazine – jetzt überzeugende Werbung planen

Wir planen ständig. Sei es privat oder beruflich, seien es Ferien oder Meetings, Feiern oder Projekte. To-do-Listen, Abklärungen und Entscheidungen umgeben uns täglich. Dabei gilt es vorausschauend zu planen und möglichst sinnvolle und gewinnbringende Entscheidungen zu treffen. Mit unseren Electro Magazinen treffen Sie eine hervorragende Wahl. **Weitere Infos auf Seite 33.**



Technik Info-Mobil und e-Mobil

Planen Sie bereits heute Ihren Anlass für das Jahr 2024!

Wie jedes Jahr werden unsere Ausstellungswagen mit neuen und innovativen Themen ausgestattet, in enger Zusammenarbeit mit unseren Vertragspartnern.

Text: Laura Peyer

Unsere Technik Info-Mobil und e-Mobil sind ideale Begleiter für Ihr Firmenjubiläum, Firmenevent, Schulanlass, Tage der offenen Tür oder Gewerbeausstellungen im Jahr 2024. Interessierte Besucher haben die Gelegenheit, sich von Fachpersonen wie Ihnen ausführlich zu den Themen Technik, Licht, Gebäudeautomation, E-Mobilität und vielem mehr beraten zu lassen. Zusätzlich können sie die Technik selbst ausprobieren und erleben.

Entscheiden Sie sich für die Buchung des Technik Info-Mobils, des e-Mobils oder sogar beider Mobile, bieten wir Ihnen ein attraktives Ausstellerpaket an. Dieses Paket beinhaltet unter anderem vorgefertigte Flyer, die Sie nach Ihren Wünschen gestalten können, sowie ein Poster mit Ihrem Firmenlogo. Sie müssen uns lediglich Ihr Logo zusenden und wir kümmern uns um den Rest.

Unsere Ausstellungswagen bieten Ihnen die Möglichkeit, sich optimal im Markt zu präsentieren.

Reservieren Sie daher noch heute die begehrten Ausstellungsmobile für Ihr Wunschdatum im Jahr 2024. Die Nutzung unseres Technik Info-Mobils oder e-Mobils bietet Ihnen die optimale Möglichkeit, sich im Markt zu präsentieren. Wir freuen uns darauf, Ihren Anlass zu einem unvergesslichen Erlebnis zu machen!



www.eev.ch | Dienstleistungen | Ausstellungsmobile



Schweizer Elektrizitätsbilanz 2022

Stromverbrauch 2022 um 1,9 % gesunken

Rund ein Viertel der insgesamt in der Schweiz verbrauchten Energie macht Elektrizität aus. Gemäss der Elektrizitätsstatistik 2022 des Bundesamtes für Energie (BFE) wurden im vergangenen Jahr rund 57 Terawattstunden Strom verbraucht. Das sind, trotz Wirtschafts- und Bevölkerungswachstum, rund 1,9 Prozent weniger als im Vorjahr. Im gleichen Zeitraum hat die inländische Stromproduktion um 1,1 Prozent oder rund 0,7 TWh abgenommen.

Text: Urs Bitterli

Im Juni hat das Bundesamt für Energie (BFE) die detaillierte schweizerische Elektrizitätsstatistik 2022 veröffentlicht. Im Jahr 2022 betrug der Stromverbrauch 57 TWh. Das sind 1,9% weniger als im Jahr 2021 (58,1 TWh). Vor allem in den warmen Wintermonaten Oktober, November und Dezember wurde im Vergleich zum Vorjahr deutlich weniger Strom verbraucht. Indus-

trie, Dienstleistungen und Haushalte sind Hauptstromnutzer. Anfang der 2000er-Jahre stieg der Stromverbrauch deutlich an. Wurden um die Jahrtausendwende noch 52 Terawattstunden (TWh) Strom pro Jahr verbraucht, lag der Endverbrauch 2010 bei 60 TWh. Seither ist er leicht rückläufig. Zwar hat das Wirtschafts- und Bevölkerungswachstum in den vergangenen zehn Jah-

ren zu einem kontinuierlichen Anstieg des Stromverbrauchs geführt, dieser wurde aber durch Effizienzmassnahmen, die auf technische Innovationen der Industrie und auch auf politische Massnahmen zurückzuführen sind, überkompensiert.

Strom ist aktuell der zweitbedeutendste Energieträger in der Schweiz und machte 2022 knapp 27 Prozent des Gesamtenergieverbrauchs aus. Treibstoffe sind gemäss Gesamtenergiestatistik 2022 des Bundes mit rund einem Drittel nach wie vor die wichtigsten Energieträger. Nach der Elektrizität folgen Gas und Erdölbrennstoffe.

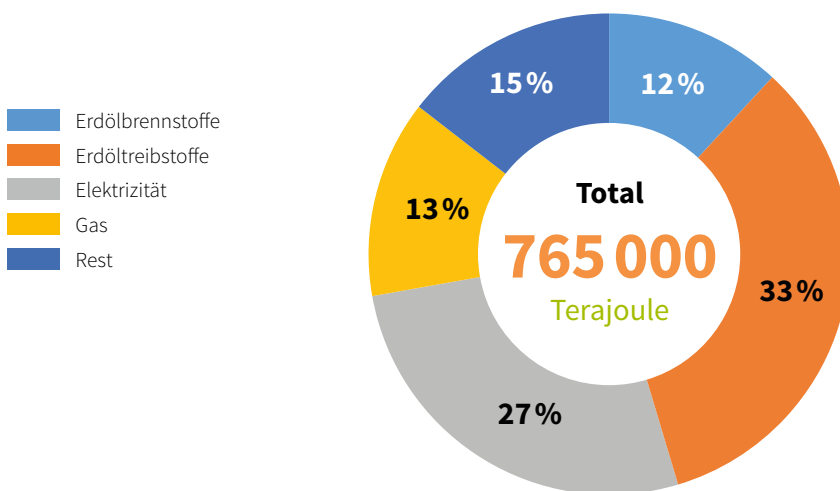
Strom ist aktuell der zweitbedeutendste Energieträger in der Schweiz und machte 2022 knapp 27 Prozent des Gesamtenergieverbrauchs aus.

Weniger Inlandstromproduktion

Die inländische Stromerzeugung lag 2022 bei rund 63,5 TWh. Das sind 1,1 Prozent oder rund 0,7TWh weniger als im Jahr 2021 mit 64,2 TWh. Aufgrund der Trockenheit produzierten insbesondere die Wasserkraftanlagen weniger Elektrizität als im Vorjahr. Die vier Kernkraftwerke der Schweiz erzeugten hingegen deutlich mehr Elektrizität als 2021. Dies unter anderem, weil im Kernkraftwerk Leibstadt, das im Vorjahr wegen Revisionsarbeiten mehrere Monate lang stillstand, der Kondensator ausgetauscht und das Umwälzsystem erneuert wurde, wodurch die Leistung leicht erhöht und der Eigenverbrauch gesenkt werden konnte.

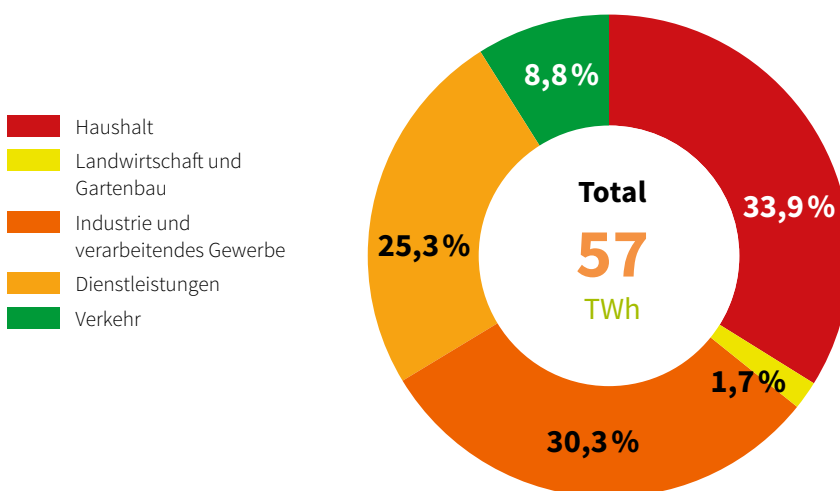
Für das Jahr 2022 ergibt sich ein Einfuhrüberschuss von rund 3,4TWh gegenüber einem Einfuhrüberschuss von rund 2,4 TWh im Jahr 2021. Der Erlös aus den handelsbasierten Stromexporten betrug gemäss den Angaben des Bundesamts für Zoll und Grenzsicherheit (BAZG) 8420 Mio. Franken (26,69 Rp./kWh). Die Ausgaben für Stromimporte betrugen

Endenergieverbrauch in der Schweiz 2022



Quelle: Bundesamt für Energie BFE
«Überblick über den Energieverbrauch der Schweiz im Jahr 2022»

Stromverbrauch 2022 nach Kundenkategorien



Der Landesverbrauch lag 2022 bei 61,3 Mrd. kWh. Nach Abzug der Übertragungs- und Verteilverluste von 4,3 Mrd. kWh ergibt sich ein Stromendverbrauch von 57,0 Mrd. kWh. Das sind 1,9 % oder 1,1 Mrd. kWh (entspricht etwa dem Jahresverbrauch von 220 000 Haushalten) weniger als 2021 (58,1 Mrd. kWh). Die Veränderungen gegenüber dem Vorjahr betragen +1,2% im ersten Quartal, -0,3% im zweiten, -0,6% im dritten und -7,2% im warmen vierten Quartal.

Quelle: Bundesamt für Energie BFE
«Schweizerische Elektrizitätsstatistik 2022»



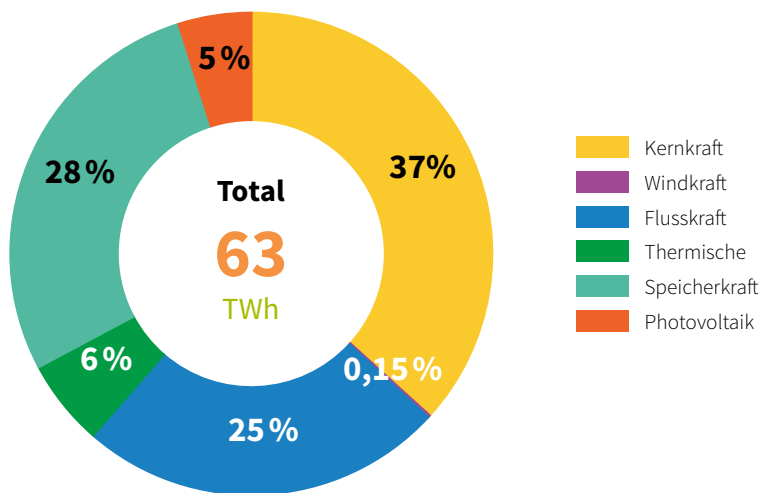
8349 Mio. Franken (23,42 Rp./kWh). Somit ergab sich im Jahr 2022 für die Schweiz ein positiver Aussenhandelssaldo von 71 Mio. Franken (2021: negativer Aussenhandelssaldo von 258 Mio. Franken). Auffällig ist dabei, dass sich die Preise im Vergleich zum Vorjahr mehr als verdoppelt haben.

Strom aus erneuerbaren Energien

2022 stammte der Strom, der an die Schweizer Steckdosen geliefert wurde, zu rund 80% aus erneuerbaren Energien: gut 65% aus (nicht geförderter) Wasserkraft und fast 14% aus Photovoltaik, Wind, Kleinwasserkraft und Biomasse. Knapp 20% stammten aus Kernenergie und 2% aus fossilen Energieträgern. Das zeigt die Statistik der Stromkennzeichnung für das Jahr 2022. Sie basiert auf den Herkunftsnachweisen, die für den gelieferten Strom entwertet werden müssen.

Knapp 80 Prozent des Stroms aus Schweizer Steckdosen stammten 2022 aus erneuerbaren Energien.

Produktion nach Energietyp 2022



Quelle: Bundesamt für Energie BFE (energiedashboard.admin.ch/strom/produktion)

Im Detail bedeutet dies, dass 2022 insgesamt 65 Prozent des gelieferten Stroms in Grosswasserkraftwerken und (nicht geförderter) Kleinwasserkraftwerken produziert worden sind. Das ist etwas weniger als 2021 mit 68 Prozent. Die gelieferte Wasserkraft ist zu über zwei Dritteln in der Schweiz produziert worden, im 2021 waren es 76 Prozent. Ursache für die leicht tiefere Produktion: Das Jahr 2022 war sehr trocken und demzufolge war die inländische Wasserkraftproduktion entsprechend tiefer.

In Kernkraftwerken wurden insgesamt 19,6% des gelieferten Stroms produziert, im 2021 waren es 18,5%. Dies ist tiefer als der Anteil der Kernenergie am Schweizer Produktionsmix (36,4%). Die gelieferte Kernenergie stammte wie im Vorjahr fast ausschliesslich aus der Schweiz.

Der Anteil neuer erneuerbarer Energieträger wie Sonne, Wind, Biomasse und im Einspei-

severgütungssystem geförderte Kleinwasserkraft hat weiter zugenommen: von 11,2% im 2021 auf 13,7% im 2022. Davon wurden rund 68% in der Schweiz produziert und 45% durch das Einspeisevergütungssystem gefördert. Der Strom aus fossilen Energieträgern hat sich im 2022 gegenüber dem Vorjahr nicht verändert und war mit einem Anteil von 1,9% relativ gering.

Liefermix unterscheidet sich vom Produktionsmix

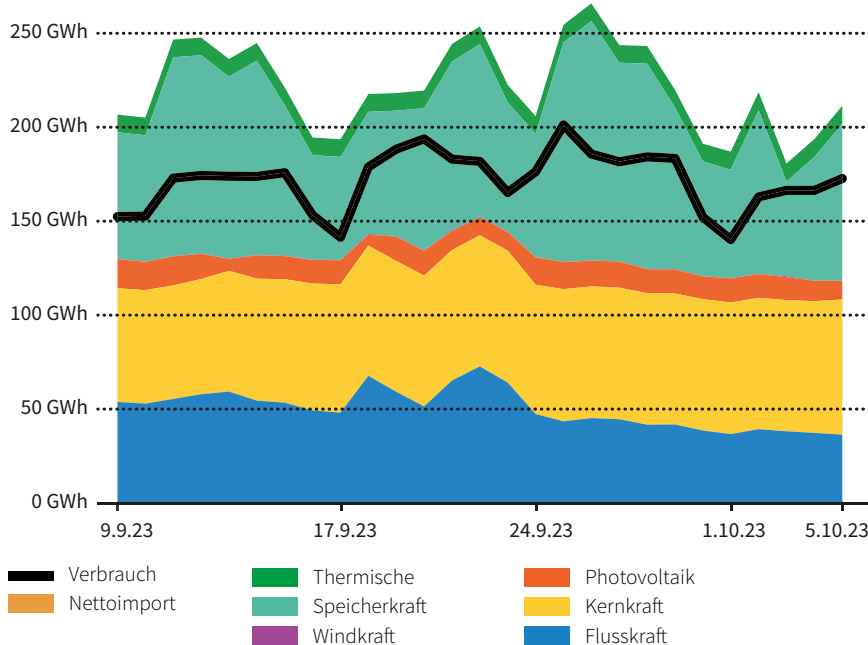
Weil an die Schweizer Steckdosen nicht nur Strom aus Schweizer Produktion geliefert wird, stimmt der Schweizer Produktionsmix nicht mit der durchschnittlichen Zusammensetzung des gelieferten Stroms (Schweizer Liefermix) überein. Damit sich Verbraucherinnen und Verbraucher umfassend informieren können und der Liefermix jedes Stromversorgers transparent aufgezeigt werden kann, sind die schweizerischen Stromversorgungsunternehmen gesetzlich verpflichtet, Herkunft und Zusammensetzung des gelieferten Stroms offenzulegen. Die Daten werden jährlich erhoben und auf www.stromkennzeichnung.ch publiziert.

Gesamtenergieverbrauch sinkt

Energieeffizienz ist einer der grossen Pfeiler der Energiestrategie 2050. Der Basisstrombedarf der Schweiz wird bis 2050 aufgrund verbesserter Technologie, Effizienzmassnahmen und Sektorkopplung (Verschränkung von Strom, Wärme, Mobilität und Industrieabläufen) zwar leicht sinken. Der Ersatz von fossilen Energieträgern in Verkehr, Wärme und Industrie, die eine Voraussetzung für die Erreichung der Klimaziele ist, führt gemäss der VSE-Studie «Energiezukunft 2050» zu einem steigenden Elektrizitätsbedarf von heute 62 TWh auf ca. 80

Aktuelle Daten Stromproduktion und Landesverbrauch

Inklusive Verbrauch Speicherpumpen, Stand 5.10.2023



Quelle: Bundesamt für Energie BFE (energiesdashboard.admin.ch/strom/produktion)

bis 90 TWh im Jahr 2050. Je nach Szenario der Studie entspricht das einem Anstieg von 25 bis 40%. Aufgrund des steigenden Strombedarfs durch die Elektrifizierung und der schrittweisen Stilllegung der schweizerischen Kernkraftwerke bis voraussichtlich 2044 entsteht eine Produktionslücke von knapp 40 TWh, die durch den Zubau neuer Produktionsanlagen aufgefüllt werden muss. Gemäss der VSE-Studie werden Photovoltaik, aber auch mit Wasserstoff und synthetischen Gasen betriebene thermische Kraftwerke sowie die Windkraft dereinst zentrale Pfeiler der

Trotz des steigenden Strombedarfs wird der Gesamtenergiebedarf dank dem Ersatz von fossilen Energien durch Elektrizität sinken.

Stromversorgung in der Schweiz. Die Wasserkraft wird jedoch die tragende Säule bleiben. Voraussetzung für eine Energiezukunft wie diese, die Versorgungssicherheit und Klimaneutralität gewährleistet, sind zum einen eine hohe Akzeptanz im Inland für den Ausbau neuer Energieinfrastruktur, und zum anderen eine enge energiepolitische Zusammenarbeit mit Europa.



Quellen: Bundesamt für Energie BFE, Verband Schweizerischer Elektrizitätsunternehmen VSE, Swissgrid AG, Pronovo AG

Energieeffizient, nachhaltig, zuverlässig

Wissen wie der Energieverbrauch ist – dies ist unabdingbar, um Potential für Optimierungen und Energieeinsparungen zu finden. SENTRON Geräte machen Energiedaten transparent und ermöglichen eine Analyse und Bewertung des Energieverbrauchs.

Text: Alessandro Valente



Energie ist einer der wichtigsten Produktionsfaktoren einer Volkswirtschaft und gleichzeitig ein grosser Kostenfaktor für Industrie und Infrastruktur. Aufgrund des Klimawandels, begrenzter Ressourcen und einseitiger Abhängigkeiten von Lieferstellen gewinnt nicht nur die Verwendung von erneuerbaren Energien an Bedeutung, sondern auch die Notwendigkeit, dass die verfügbare Energie so effizient wie möglich genutzt wird. Erst das Wissen über den Energieverbrauch, wo wann wie viel Energie verbraucht wird, bietet Potential für Optimierungen und damit Energieeinsparungen.

SENTRON Energiezähler sind leicht zu bedienen und die idealen Einsteiger zur Überwachung aller relevanten Grössen des Wechselstromsystems. Sie sorgen für eine zeit- und kostengenaue Verbrauchserfassung. Zusätzliche MID-konforme Ausführungen bilden eine kosteneffiziente Lösung für die Weiterverrechnung von Energieverbräuchen.

Zum Messen in der Feldebene stehen je nach Einsatzgebiet und Applikation unterschiedliche Lösungsansätze zur Verfügung. Es gibt spezielle Messgeräte, wie die SENTRON PAC Geräte oder auch Produkte, die neben ihrer eigentlichen Funktion auch eine integrierte Messfunktion haben.

SENTRON Messgeräte erfassen präzise, reproduzierbar und zuverlässig die Energiewerte für Einspeisung, elektrische Abgänge oder einzelne Verbraucher. Sie liefern nicht nur umfassende Informationen über die elektrische Energieverteilung und den Energieverbrauch, sondern auch wichtige Messwerte zur Beurteilung der Anlagenzustände und Netzqualität. So werden auch Spitzen im Energieverbrauch sichtbar, die dann aufgrund der Transparenz kostensparend optimiert werden können.

Nur ein optimales Zusammenspiel von Hard- und Software macht Energiedaten transparent, ermöglicht eine Analyse und Bewertung des Energieverbrauchs und deckt so Energieeffizienzpotentiale auf, ohne eine zuverlässige Stromverteilung zu gefährden. SENTRON ist die optimale Lösung dafür.

*Alessandro Valente, Segmentleiter
Industrial Applications Siemens Schweiz AG,
alessandro.valente@siemens.com*

Man kann nur verbessern, was man messen kann. Darum ist der erste Schritt beim Energiesparen: die Datenerfassung.

Kontakt:

Siemens Schweiz AG, Electrical Products, 8047 Zürich
Tel. +41 58 558 55 85, power.info.ch@siemens.com
www.siemens.com

SIEMENS

SIEMENS



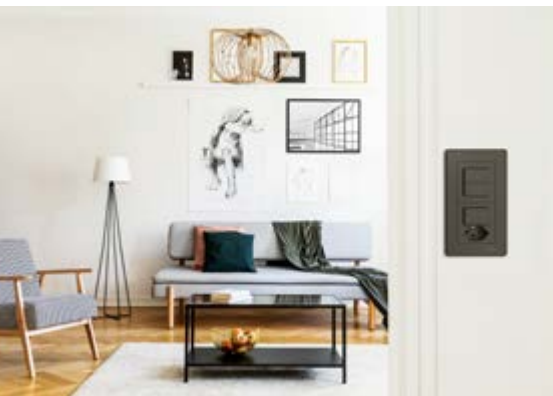
SENTRON Messgeräte: die Basis für Ihr Energiemonitoring

Der erste Schritt auf dem Weg zum Energiesparen ist die Datenerfassung. Siemens bietet Ihnen sowohl für den Bereich Infrastruktur als auch für das Industrieumfeld Lösungen an, um einerseits Energiewerte und andere Messgrößen zu erfassen und zentral zu sammeln und andererseits diese grafisch aufzubereiten.

[siemens.ch/smartinfrastructure](https://www.siemens.ch/smartinfrastructure)

Feller präsentiert mit EDIZIO.liv die Weiterentwicklung des EDIZIO Designklassikers

Nach Edizio (1991) und EDIZIOdue (2003) leitet die Feller AG mit EDIZIO.liv im April 2024 eine neue Design-Ära ein. EDIZIO.liv ist eng am 20 Jahre alten Designklassiker EDIZIOdue orientiert. Es zeichnet sich durch eine leichte und klare Formsprache aus, die sich dezent in jede Wohnumgebung integrieren lässt, sowie durch ein aktualisiertes Farb- und Materialkonzept.



Damit bietet EDIZIO.liv für jede Raumgestaltung die passende Lösung. Alle Komponenten von EDIZIO.liv werden am Feller Firmensitz in Horgen entwickelt und produziert. «Made in Horgen» ist ein Garant für hochwertige Produkte, die mit kurzen Wegen gefertigt werden.

Merkmale:

- Modulares Design
- Klare und leichte Formsprache, die sich in jede Umgebung integriert
- Matte Oberflächenstruktur
- Vergrössertes Format (96x96 mm)
- Abgestimmtes Farbkonzept für jeden Wohnstil
- Sechs ausgewählte Echtmaterialien und veredelte Farbpalette für die Funktionen
- «Swiss Made» Qualität
- Verarbeitung hochwertiger Materialien

Befragungen von Architekten und Interieur-Designern bestätigten Feller, dass die Modularität und Kompatibilität des bisherigen Designs weiterhin überzeugt, die Formgebung aber als nicht mehr zeitgemäss bewertet wird. Um das Schalterprogramm zu überarbeiten, holte Feller für die formelle Gestaltung die renommierte Designagentur Milani Design&Consulting AG aus Thalwil an Bord. Entstanden ist ein modernes und frisches Design für eine neue Generation von Schaltern, Steckdosen und smarten Technologien.

Bei der Gestaltung von EDIZIO.liv wurden entscheidende Merkmale des EDIZIO Designs, wie etwa das Quadrat im Quadrat und die typisch matte Oberflächenstruktur herausgefiltert und mit neuen zeitgemässen Designelementen wie abgerundete Ecken und Splines ergänzt. Dank der grosszügigen Flächen

und der ausgewogenen Höhe der Bedienelemente strahlt das Design Modernität und Selbstbewusstsein aus. Indem das Quadrat als stilgebendes Formelement erhalten bleibt, profitieren Tasten und Frontplatten von der Klarheit des Abdeckrahmens und treten ihrerseits als Designelemente hervor. Der diskrete Feller Schriftzug unterstreicht zudem, dass es sich um ein Originalprodukt «Made in Horgen» handelt.

Passend zu den heutigen Wohnstilen wurde auch das Farbkonzept von EDIZIO.liv abgestimmt. EDIZIO.liv wird in den sechs Farben Weiss, Hellgrau, Dunkelgrau, Crema, Umbra, Schwarz erhältlich sein. Mit EDIZIO.liv prestigie können Kunden zudem auf Abdeckrahmen aus sechs hochwertigen Echtmaterialien zurückgreifen. Ausserdem stehen künftig auch sechs veredelte Farbtöne für Funktionen zur Auswahl.

Mehr Informationen zu EDIZIO.liv finden Sie unter www.feller.ch/edizioliv oder lassen Sie sich EDIZIO.liv von Ihrem Kundenberater zeigen.

Hier geht es zum EDIZIO.liv Video:



Gemacht für das Leben: EDIZIO.liv in den Farben Crema, Umbra, Schwarz, Weiss, Hellgrau, Dunkelgrau

Kontakt:

FELLER AG, 8810 Horgen, Tel. +41 844 72 73 74
customercare.feller@feller.ch, www.feller.ch

Feller
by Schneider Electric

Effiziente Büroheizungen

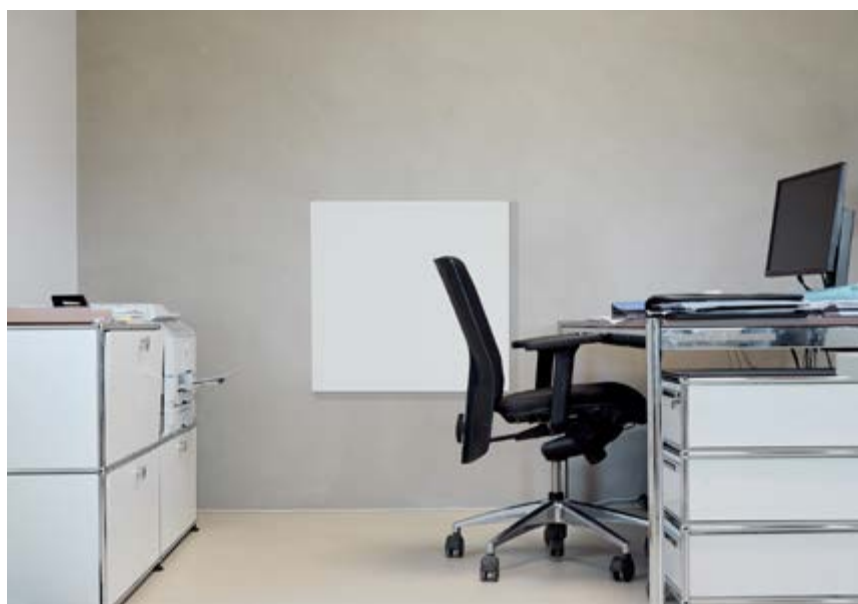
Steigende Produktivität durch gezielte Wärme am Arbeitsplatz

Kälte am Arbeitsplatz kann zu Konzentrationsstörungen, Müdigkeit und sogar Erkältungen führen. In diesen Fällen ist eine gezielte Beheizung per Infrarot die ideale Lösung.

Ein angenehmes Raumklima ist entscheidend für das Wohlbefinden und die Produktivität am Arbeitsplatz, doch viele Büros sind nur unzureichend beheizt. Oft liegt das Problem darin, dass der Arbeitsplatz an einem Durchgang nach draussen liegt, regelmässig ein grosses Tor oder eine Eingangstür geöffnet wird oder der Raum nicht für eine konventionelle Heizung geeignet ist.

Maximale Produktivität bei minimalem Energieverbrauch

Infrartheizungen passen sich individuellen Wärmebedürfnissen perfekt an. Ihre zielgerichtete Wärmestrahlung sorgt für ein behagliches Gefühl, da sie die menschliche Haut und die umgebenden Oberflächen direkt erwärmt, anstatt die Raumluft als Wärmeträger zu nutzen. Aufgrund dieser Eigenschaften eignen sie sich ideal für die gezielte Beheizung von Arbeitsplätzen. Dadurch müssen ungenutzte Arbeitsplätze nicht unnötig beheizt werden. Im Grossraumbüro können Mitarbeitende ihre individuellen Wärmebedürfnisse decken. Durch gezielte Beheizung anstelle einer allgemeinen Raumheizung lassen sich der Energieverbrauch und die damit verbundenen Kosten effektiv reduzieren. Das bietet klare Vorteile in puncto Wirkung, Flexibilität und Betriebskosten.



Die ecoheat Classic Büroheizungen: Vielseitig, leistungsstark und komfortabel

Die ecoheat Classic Büroheizungen sind vielseitig einsetzbar und bieten schnelle, angenehme Wärme, wenn Sie sie am dringendsten benötigen. Sie erreichen in kürzester Zeit ihre maximale Wärmeleistung. Die erstklassige Verarbeitung aus verzinktem und pulverbeschichtetem Stahlblech erfüllt selbst die höchsten Ansprüche. Ihr dezentes, rahmenloses Weiss fügt sich nahtlos in

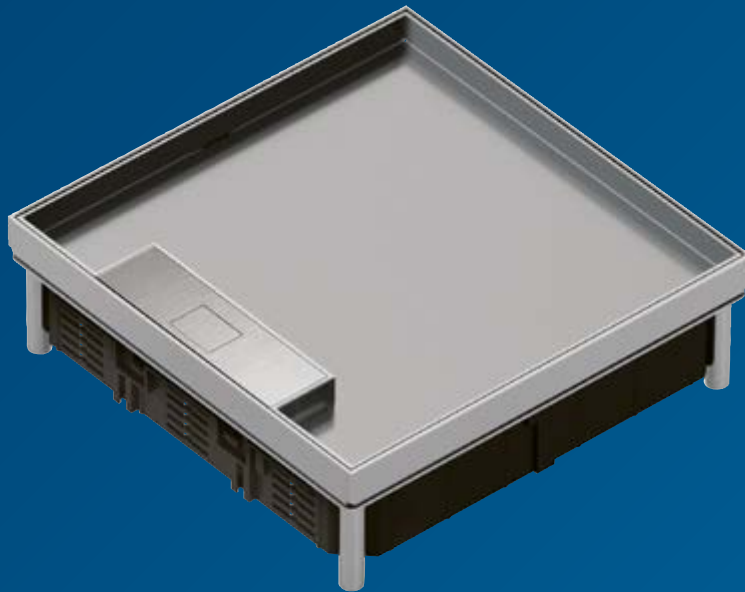
jeden Raum ein. Dank des durchdachten Montagesystems können sie mühelos an der Wand oder Decke angebracht werden oder alternativ auf Standfüssen platziert werden. Sie haben die Wahl aus fünf verschiedenen Grössen, die sowohl mit einem Schweizer Stecker als auch direkt an das Netz angeschlossen werden können. Mit Infrartheizungen schaffen Sie eine optimale und produktive Arbeitsumgebung. Profitieren Sie als eev-Mitglied von exklusiven Angeboten.

Kontakt:

ecofort AG, 2560 Nidau, Tel. +41 32 322 31 11
info@ecofort.ch, www.ecofort.ch



Unterflur - Bodendosen



Räume erschliessen

Räume werden immer grosszügiger, die Architektur immer offener im Wohn- und im Gewerbe- / Zweckbau. Für die elektrotechnische Installation ist das eine echte Herausforderung. Um Energie-, Daten- und Kommunikationsanschlüsse dort zur Verfügung zu stellen, wo sie gebraucht werden, haben wir unser Angebot an nivellierbaren Kassetten angepasst. Für 6 bis 14 Einbaugeräte, rund oder quadratisch, Edelstahl oder Messing, auch Lösungen für den Schwerlastbereich.

[hager.ch/kassetten](https://www.hager.ch/kassetten)

:hager

Unterflur-Bodendosen

Offene Räume erschliessen: nivellierbare Kassetten

Räume werden immer grosszügiger, die Architektur im Wohn- und im Gewerbe-/Zweckbau immer offener. Für die elektrotechnische Installation ist das eine echte Herausforderung. Um Energie-, Daten- und Kommunikationsanschlüsse dort zur Verfügung zu stellen, wo sie gebraucht werden, haben wir unser Angebot an nivellierbaren Kassetten angepasst.

Nivellierbare Kassetten für alle Bodenarten. Für 6 bis 14 Einbaugeräte, rund oder quadratisch, Edelstahl oder Messing, auch Lösungen für den Schwerlastbereich. Alle Kassetten eignen sich für trocken und nass gepflegte Böden. Der Deckel macht den Unterschied. Die wartungsfreundlichen Dichtungen sind einfach austauschbar.

Trocken gepflegt: Kabelauslass

Wir haben die Abdeckung der Kassetten mit Kabelauslass weiter optimiert. Sie öffnen noch anwendungsfreundlicher ab sofort über eine Wippe statt mit Bügel.

Nass gepflegt: Tubus

Die Abdeckung mit Tubus eignet sich besonders für nass gepflegte Böden. Sie erreicht ungenutzt die Schutzklasse IP54.

Trocken und nass gepflegt: Blinddeckel

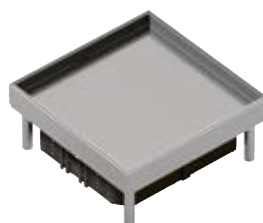
Die einfache Abdeckung eignet sich für Kassetten, die keinen permanenten Zugang brauchen. Zum Beispiel, wenn sie als Revisionsöffnung fungieren.

Einfach bestellen: UD-Zuhause, die Sets

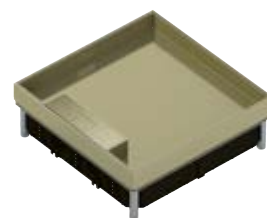
Eine Bestellnummer – komplettes Set: UD-Zuhause. Quadratische Kassetten mit Leitungsauslass für 4 bis 10 FLF-Geräte. Dies alles im praktischen Set mit nivellierbaren Kassetten oder als Kunststoffversorgungseinheit.



Variante Edelstahl



Variante Schwerlast



Variante Messing

Kontakt:

Hager AG, 6020 Emmenbrücke, Tel. +41 41 269 90 00
infoch@hager.com, www.hager.ch

:hager

Nachhaltige Elektroinstallation

Nachhaltige Elektroinstallation lässt sich mit der Flachkabelmethode ohne Mehrkosten und Mehraufwand realisieren.

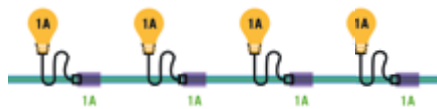
Die Herstellung von einem Meter handelsüblichen Kabel hat einen Energieaufwand von ca. 7,5kWh und verursacht Treibhausgase von ca. 1,3kg pro Jahr. Diese Zahlen verdeutlichen das Potential zum Klimaschutz bei der Elektroinstallation. Nachhaltige Elektroinstallation hat das Ziel Energie und Rohstoffe effizient einzusetzen, um negative Umweltauswirkungen zu reduzieren. Eine energieeffiziente Verkabelung beinhaltet das absolute Minimum an Kontaktstellen, den Einsatz hochwertiger Kabel sowie kurze Verbindungswege. Eine ressourceneffiziente Verkabelung beinhaltet die Reduktion der Kabelmenge, respektive des Kupferanteils, auf das absolute Minimum.

Vermeiden sie unnötige Kontaktstellen!

An Kontaktstellen bestehen immer Übergangswiderstände. Energie geht in Form von Wärme verloren. Jede zusätzliche Kontaktstelle innerhalb eines elektrischen Systems erhöht den Energieverlust und vermindert kumulativ die Energieeffizienz. Abzweigungen können eine unterschiedliche Anzahl von Kontaktstellen haben. Bei der klassischen Installation mit Rundkabel

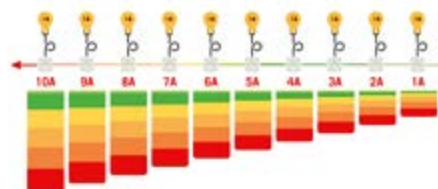
bestehen bei jeder Abzweigung mindestens zwei Kontaktstellen auf der Versorgungsleitung. Bei der steckbaren Elektroinstallation bestehen sogar mindestens vier Kontaktstellen pro Abzweigung. Energieverluste summieren sich schlussendlich mit jeder weiteren Abzweigung.

Beim Flachkabelsystem werden Abzweigungen mittels isolationsdurchdringender Kontaktierung ohne Kabelunterbruch am Flachkabel angebracht. Dadurch entstehen am Versorgungskabel keine zusätzlichen Spannungsverluste und ein optimaler Stromfluss ist gewährleistet.



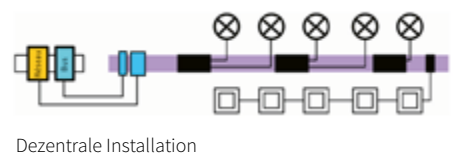
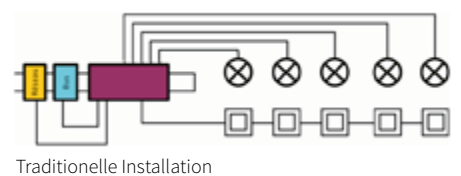
Vermeiden Sie Überlängen!

Überlängen entstehen aufgrund der standardisierten Kabellängen, insbesondere bei der steckbaren Elektroinstallation. In der Regel machen sie rund 20% der Kabelmenge aus. Da beim Flachkabelsystem die Anschlussdose überall am Kabel angebracht werden kann, entstehen hier keine Überlängen.



Setzen Sie auf dezentrale Intelligenz!

Mit dem Flachkabelsystem in Kombination mit Gebäudeautomation können gegenüber der klassischen Elektroinstallation bis zu 80% Kabelmenge eingespart werden, da Elemente inklusive Sicherungen direkt auf das Flachkabel aufgesetzt werden können und kein zentraler Schaltschrank mehr benötigt wird. In der Schweiz werden jährlich rund 100 Millionen Kilometer Kabel verlegt. Zehn Prozent davon könnten mit Flachkabel gemacht werden. Rechnet man mit einer durchschnittlichen Kabeleinsparung von 40%, so würden in der Schweiz rund 5200 Tonnen CO₂ eingespart werden. Das entspricht der CO₂ Emission eines Mittelklassewagens für die 1000fache Erdumrundung oder der jährlichen Bindungsmenge CO₂ von einer halben Million Bäume.



Kontakt:

Woertz AG, 4132 Muttenz
Tel. +41 61 466 33 33, Fax +41 61 466 33 70
info@woertz.ch, www.woertz.ch



Woertz

Gebäudeautomation



Die Zukunft der Gebäudeautomation ist flach.

Kombination von dezentraler und zentraler Installation.

Bis zu 80% weniger Kabel - Maximale Effizienz.

woertz 

 Swiss Quality

Detaillierter Blick ins Fernwärmenetz

Die IBC Energie Wasser Chur setzt bei der Optimierung ihres Fernwärmenetzes auf den WAGO Controller PFC200. Mit ihm bringt sie nicht nur die Daten ihrer Wärmeerzeuger und Stelleinrichtungen aufs Leitsystem, sondern spielt diese zugleich in ihr Verrechnungssystem ein.

Obwohl sich das Fernwärmenetz aus diversen Energiequellen zusammensetzt, wussten die Verantwortlichen bei der IBC Chur bisher nur wenig über dieses. Doch genau diese Werte braucht es, um regelnd einzugreifen und so das Fernwärmenetz optimieren zu können. Diese fehlende Transparenz schloss der Energieversorger mit einem Projekt.

Bei der Definition der Projektparameter rückten Reto Werro, Verantwortlicher Fernwerkssysteme, und seine Kollegen zwei Punk-

te in den Fokus. Der erste Punkt war das Auslesen von Daten und Fehlern direkt in den Übergabestationen beim Kunden sowie deren Darstellung auf dem Leitsystem. Der zweite ein direkter Reglerzugriff, um bei neuen Projekten ins Fernwärmenetz eingreifen zu können. Wichtig war hierbei die Programmiermöglichkeit, um auf die spezifischen Anforderungen der einzelnen Wärmeübergabestellen einzugehen.

Bei der Steuerungsevaluation machte der WAGO Controller PFC200 das Rennen. Die-

ser beherrscht nicht nur diverse Protokolle wie FTP oder Modbus RTU/TCP, sondern lässt sich individuell in Betrieb nehmen. Entweder wird dieser mit einer parametrierbaren Lösung wie WAGO Application Grid Gateway oder mit einer auf CODESYS basierenden Applikationssoftware auf die jeweilige Anforderung angepasst.

Basis für das spezifische Programmieren war ein dreitägiger Workshop mit WAGO, in dem Reto Werro das Produkt und dessen Einsatzmöglichkeiten anhand verschiedener Beispiele kennenlernte. Zwar brauchte es danach noch zwei bis drei Telefonate, da er das Produkt nicht kannte, doch im Dialog liessen sich diese Probleme schnell ausräumen.

Nach Abschluss des Projekts ist die IBC Chur in der Lage, regulierend ins Netz einzugreifen. Wieso es das braucht, erklärt Reto Werro so: «Wenn irgendwo die Rücklauftemperatur zu hoch ist, schliessen wir nun einfach das entsprechende Ventil. Zudem können wir nachts bei gewissen Boilern Zwangsladungen auslösen und so die Spitze brechen, sodass frühmorgens, wenn alle Boiler laden, das Netz nicht kollabiert.» Das Laden des Boilers ist dabei ein Befehl, der auf der Sekundärseite des Kunden ausgegeben wird.



Die Fernwärmeleitungen in der Zentrale der IBC Chur. (Bild: IBC Chur)

Kontakt:

WAGO Contact SA, 1564 Domdidier
Tel. +41 84 020 07 50, Fax +41 26 676 75 01
info.switzerland@wago.com, www.wago.com





VERBINDE HEUTE MIT MORGEN

WAGOS ERSTE KLEMME AUS ANTEILIG RECYCELTEN UND BIOZIRKULÄREN KUNSTSTOFFEN

Auf der Suche nach einer Möglichkeit, Elektroinstallationen nachhaltiger zu gestalten? Dann ist die WAGO Verbindungsklemme mit Hebeln Green Range genau die richtige Klemme! Die verwendeten Kunststoffe bestehen zu etwa zwei Dritteln aus nachhaltigeren Materialien verglichen mit dem Klassiker. Was der Klassiker und die WAGO Verbindungsklemme mit Hebeln Green Range gemeinsam haben? Qualität und Zertifizierungen! Hier steht die Klemme mit den grünen Hebeln der bekannten Verbindungsklemme in nichts nach.

Nothing is too small to have an impact!



www.wago.com/221-green

Park Innovaare – wo technischen Innovationen ein Licht aufgeht

In Villigen im Kanton Aargau entstand in den letzten Jahren angrenzend an das Paul Scherrer Institut der Park Innovaare. Er beherbergt hochmoderne Labor- und Büroflächen. Swisslux sorgt in den Gebäuden für eine optimale Beleuchtungssteuerung.



Naturwissenschaftlicher Campus: Die neuen Gebäude des Park Innovaare, daneben die runde Synchrotron Lichtquelle Schweiz des PSI (Bild: M. Teller)

Der Park Innovaare ist ein fortschrittlicher Gebäudekomplex mit erschütterungsfreien und temperaturstabilen Forschungslaboren und Büroflächen. Er verfolgt das Ziel, technologieorientierte Start-ups, Spin-offs, KMU und F&E-Abteilungen etablierter Unternehmen mit der Spitzenforschung des Paul Scherrer Instituts PSI und der Fachhochschule Nordwestschweiz zu vernetzen.

Gewinnbringende Zusammenarbeit

Zur innovativen Bauweise gehört auch eine sparsame und bedarfsgerechte Beleuchtung. Der Auftrag an Swisslux lautete, in den Verkehrsflächen, das heisst den Korridoren, Treppenhäusern, WC-Anlagen sowie in der Tiefgarage, eine präsenzabhängige Beleuchtung zu konzipieren. In Zusammenarbeit mit dem Bauleiter eines renommier-

ten Elektrotechnik-Unternehmens wurden dafür KNX-Präsenzmelder PD2 S 360 AP ST KNX, AP-Präsenzmelder PD2 360 AP Master 1C ON/OFF sowie UP-Präsenzmelder PD2 S 180 UP Master 1C ON/OFF von B.E.G. Luxomat gewählt. Diese nutzen Energiesparpotenziale effektiv, wodurch der Stromkonsum und die Kosten für die Beleuchtung im neuen Campus tief gehalten werden können.

Angenehme Atmosphäre schaffen

Der Integrator programmierte die Präsenzmelder gemäss Kundenwunsch und den Zonen entsprechend, um für jeden Raum und jede Anwendung die richtigen Lichtverhältnisse zu schaffen. Dank der Funktion Orientierungslicht, die in allen KNX-Präsenzmeldern vorhanden ist, entsteht in den Durchgangszonen eine komfortable

Beleuchtung, die nach Ablauf der Zeit nicht sofort ausgeschaltet, sondern auf einen vom Kunden gewählten Schwellenwert (z. B. auf 20 %) gedimmt wird.

Anders als zum Beispiel in der Tiefgarage ist bei der Planung der Beleuchtungssteuerung im Korridor darauf zu achten, dass alle Zugänge (Türen usw.) gut erfasst werden. Dabei ist speziell die Charakteristik des Erfassungsbereichs hinsichtlich tangentialer und radialer Erfassung zu berücksichtigen. Wo zwei Lichtgruppen aneinander grenzen, gelten die gleichen Planungsgrundsätze, wie wenn dort eine Türe wäre: Betritt jemand diesen Korridorabschnitt, muss die Erfassung optimal gewährleistet sein.

Auch in der Tiefgarage achtete der Integrator auf die optimale Lichtsteuerung und hohen Komfort dank Orientierungslicht. Mit der sorgfältigen Positionierung der Melder sorgte er dafür, dass jeder Zugang (Türen usw.) und die Zutritte vom Parkfeld in die Fahrbahn optimal erfasst sind. Dabei musste er berücksichtigen, dass abgehängte Installationen (Wasserrohre usw.) die Erfassung nicht einschränken.

Kundenfeedback

Corina Gerber, Park Innovaare: Dank der kompetenten Beratung von Swisslux verfügen wir über eine nachhaltige Beleuchtungslösung, die dem Geist und den Zielen von Innovaare entspricht.

Kontakt:

Swisslux AG, 8618 Oetwil am See
Tel. +41 43 844 80 80
info@swisslux.ch, www.swisslux.ch

SWISSLUX
.....

Lichtkompetenz auf den Punkt gebracht – Die LEDVANCE PANEL-Serie

Maximale Effizienz, Design und Qualität für Ihr Projekt

Die LEDVANCE PANEL-Serie bringt genau das, was Profis benötigen: Zuverlässigkeit, Vielseitigkeit und erstklassige Qualität!

Als Elektriker und Elektrikerinnen wissen Sie nur zu gut, wie mühsam es sein kann, die richtige Beleuchtungslösung für unterschiedliche Umgebungen und Anforderungen zu finden. Die Auswahl ist riesig und trotzdem müssen Sie schliesslich Kompromisse eingehen zwischen Qualität und Design oder zwischen Effizienz und Vielseitigkeit. Und sind wir ehrlich: Wer hat die Zeit, sich alle diese Produkte anzusehen? Doch damit ist jetzt Schluss! Mit der PANEL-Serie der LEDVANCE haben Sie für jeden Fall und jedes Bedürfnis die passende Lösung! Sie zweifeln? Dann schauen Sie sich mal unsere Spitzenreiter an:

Der Alleskönner: PANEL COMFORT

Mit dem PANEL COMFORT bekommen Sie nicht nur ein leistungsfähiges und hocheffizientes Panel für den täglichen Einsatz, sondern auch ein multifunktionales Tool, das

Ihnen die Arbeit erleichtert. Dieses Panel ist vielseitig einsetzbar durch eine am Treiber wählbare Wattageinstellung (Powerselect – PS), hat eine Lebensdauer von 70 000 h und glänzt solide mit flimmerarmem Licht dank speziellem elektronischen Vorschaltgerät. Ob Sie zuverlässiges und dauerhaftes Licht für Büroräume, Konferenzräume, Empfangsbereiche und Korridore benötigen oder die Beleuchtung per DALI fernsteuern wollen – dieses Panel macht alles mit!

Hart im Nehmen: PANEL IP54!

Das PANEL IP54 ist Ihr neuer bester Freund für anspruchsvolle Arbeitsumgebungen wie Krankenhäuser, Labore, Küchen und Arbeitsbereiche. Mit seinem robusten Aluminiumgehäuse und widerstandsfähiger PMMA-Oberfläche ist das Panel zuverlässig geschützt gegen Staub und Feuchtigkeit (IP54) und ermöglicht bis zu 50% Energie-

ersparnis im Vergleich zu Leuchten mit Leuchtstofflampen. Und der Bonus: Sie können die Panels als direkten Austausch für diese Leuchtstofflampen nutzen.

Einfach, aber solide: PANEL COMPACT

Das PANEL COMPACT ist ein wahrer Lebensretter, wenn es um unkomplizierten und effizienten Einsatz geht. Mit seiner Lebensdauer von bis zu 50 000 h und einer Energieersparnis dank Systemlichtausbeute von bis zu 110 lm/W ist das Panel der ideale Ersatz für Leuchten mit Leuchtstofflampen in unterschiedlichen Bereichen wie Büroräumen und Konferenzräumen. Zudem ist das Panel wie alle LEDVANCE-Panels kinderleicht zu installieren.

Also, liebe Elektro-Profis, stellen Sie sich vor, wie viel einfacher Ihr Arbeitsalltag mit den LEDVANCE-Panels sein könnte. Kein Flackern, kein nerviges Austauschen von defekten Leuchten, und ein Ende der ständigen Kompromisse bei der Auswahl der Beleuchtungslösungen! Steigen Sie um auf die LEDVANCE PANEL-Serie und erleben Sie, wie befreiend es sein kann, wenn Qualität, Design und Effizienz Hand in Hand gehen.

Sie wollen kein Schlusslicht sein? Dann besuchen Sie uns auf www.ledvance.ch oder nehmen Sie jetzt mit uns Kontakt auf:



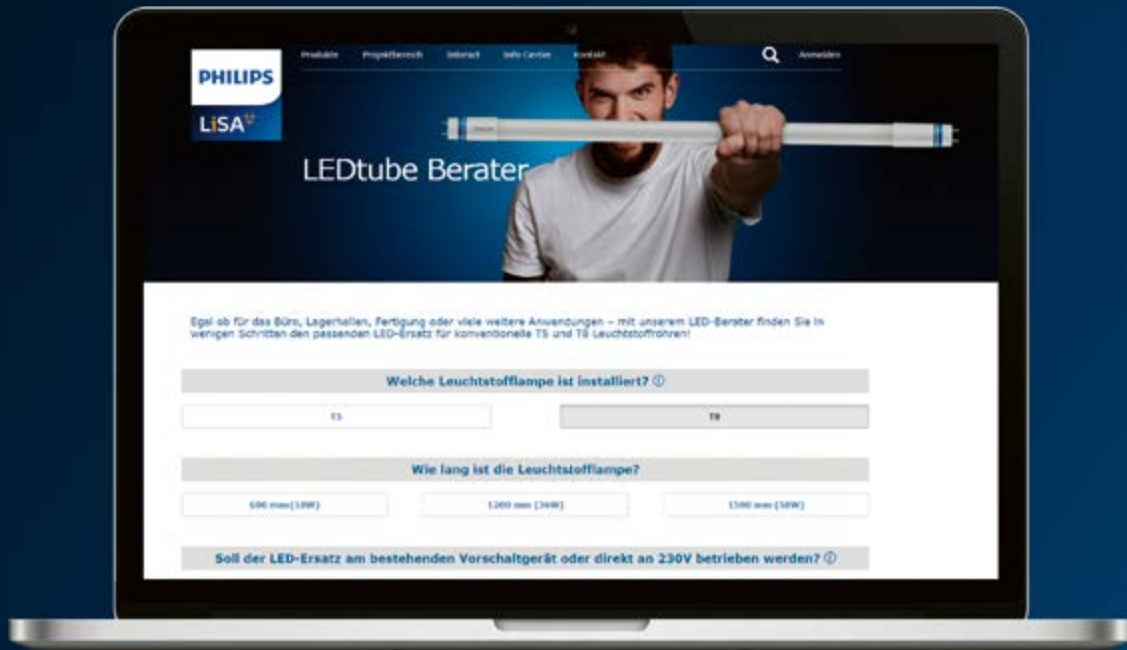
Kontakt:

LEDVANCE AG, 8406 Winterthur, Tel. +41 52 525 25 25
kundenservice@ledvance.com, www.ledvance.ch



PHILIPS

LED-Lampen



Klick ... klick ... passt!

Egal ob für das Büro, Lagerhallen, Fertigung oder viele weitere Anwendungen – mit unserem LED-Berater finden Sie in wenigen Schritten den perfekten LED-Ersatz für konventionelle T5 und T8 Leuchtstoffröhren:

1. LED Berater aufrufen
2. Type, Länge und Anschlussart auswählen
3. Die perfekte LED-Lösung von Philips erhalten

LiSA

Auch clever: LiSA immer dabei!

Den LED-Berater von unterwegs nutzen? Kein Problem:

- LiSA auf dem Handybrowser öffnen
- Bei Android-Oberflächen: drei Punkte oben rechts anklicken
- Bei IOS: Teilen-Button anklicken
- Zum Startbildschirm hinzufügen – fertig!



Gleich ausprobieren:
www.philips.com/led-berater

Lichtbänder mit minimalem Aufwand und nachhaltig sanieren

Die Sanierung bestehender Lichtbänder mit konventioneller Beleuchtung auf LED ist häufig mit grossem Aufwand und viel Müll verbunden. Das muss nicht so sein! Denn mit dem Maxos Universal Sanierungslichtträger von Philips gibt es ab sofort eine Lösung für viele bestehende Lichtbänder.

Spätestens seit dem Ende August in Kraft getretenen endgültigen Verbot für T5- und T8-Leuchtstoffröhren ist klar: Die Umrüstung von alten, konventionellen Beleuchtungsanlagen auf moderne und zukunfts-sichere LED-Beleuchtung ist nur noch eine Frage der Zeit. Sobald alte Röhren defekt sind, wird es immer schwieriger, passenden 1:1-Ersatz zu bekommen.

Lichtbänder sind eine der am weitesten verbreiteten Lösungen in vielen Anwendungsbereichen. Da liegt es auf der Hand, dass die Sanierung mit einem komplett neuen Lichtband in der Anschaffung zunächst einmal hohe Investitionskosten erfordert. Und obwohl sich durch die hocheffiziente LED-Technologie diese Kosten meist in wenigen Jahren amortisieren, ist logischerweise nicht immer das benötigte Budget vorhanden.

Mit dem Sanierungslichtträger Maxos Universal von Philips gibt es jetzt eine perfekte Lösung für genau diese Fälle und für viele vorhandene Anlagen. Der Clou: Maxos Universal passt in viele vorhandene Tragschienen diverser Hersteller: Regent ICE, Regiolux

SDT, Ridi VLT XX, Siemens/Siteco DUS, Trilux E-Line, Siteco Modarion und Zumtobel ZX2. Das bedeutet: Solange die Tragschienen unter der Decke noch in gutem Zustand sind, müssen diese nicht gewechselt werden. So vermeiden Sie unnötigen Müll und tun nebenbei etwas Gutes für die Umwelt. Lediglich der Lichtträger wird mit minimalem Aufwand ausgewechselt – und schon strahlt bewährte Maxos fusion Lichtqualität von der Decke.

Der Lichtträger ist komplett fertig mit eigener Kabelführung, so dass auch die alte Verdrahtung keine Rolle mehr spielt und einfach hängen bleiben kann. Dank verschiedener Halteklammern ist Maxos Universal kompatibel mit diversen gängigen Systemen verschiedener Hersteller. Der Lichtträger ist dabei eine komplette – natürlich CE-konforme – Leuchte mit optimaler Lichtqualität, gleichmässiger Beleuchtung ohne Lichtartefakte oder Streifen und mit bester Effizienz von bis zu 173 lm/W. Die Lebensdauer liegt bei langen 100 000 Stunden (L85) und die Garantie beträgt 5 Jahre.



Alles in allem echte Philips-Qualität wie Sie es gewohnt sind.

Maxos Universal ist ein optimaler Ersatz für konventionelle Lichtträger mit 1x49/58 Watt, 2x49/58 Watt oder 1x80 Watt Leuchtstofflampen. Übrigens: Ganz nebenbei können Sie so pro Lichtträger bis zu 72 Franken Stromkosten pro Jahr einsparen! Sie sehen: Ein genauerer Blick lohnt sich. Für mehr Informationen scannen Sie den QR-Code oder erkunden Sie sich beim Fachhändler Ihrer Wahl!

Maxos Universal ist ein optimaler Ersatz für konventionelle Lichtträger mit 1x9/58 Watt, 2x49/58 Watt oder 1x80 Watt Leuchtstofflampen.



Kontakt:

Signify Switzerland AG, 8910 Affoltern a. A.
Tel. 00800 7445 4775

Signify
the meaning of light

Nachhaltige LED-Umrüstungslösung

Die Magnetar LED-Profileschiene ermöglicht den einfachen Austausch von T5- und T8-Leuchtstofflampen. Bei diesem Lösungsansatz wird einzig die Leuchtstofflampe durch LED-Technik ersetzt. Das Leuchtgehäuse bleibt dabei bestehen.



Angesichts der stufenweisen Ausphasung von Leuchtmitteln gemäss EU-Richtlinie 2016/65/EU ist eine Umrüstung auf moderne LED-Technik unumgänglich. Deshalb ist ein früher Entscheid zur Umrüstung sinnvoll, um schneller von der effizienteren Lösung zu profitieren.

Der Gedanke der Aufwertung gewinnt im Leuchtenbau immer mehr an Bedeutung. Die Wiederverwertung oder Nachnutzung von bereits vorhandenem Material, ist ebenfalls ein wichtiger Schritt, um aktiv die Natur zu schonen und den Preisanstieg im Rohstoffmarkt entgegenzuwirken. Mit Magnetar bietet Verolight ein System an, welches ganz einfach durch Magnete an den bestehen-

den Leuchtenkörper befestigt werden kann und mindestens die gleiche Leuchtkraft aufweist, wie eine herkömmliche Leuchtstofflampe. Auf Konstantstromtechnik aufgebaut, erreicht es in der High Efficiency Version satte 180 lm/W. Neben Standardmassen und unterschiedliche Leistungsstufen für T5- und T8-Leuchtstofflampen sind auch individuelle Abmessungen oder verschiedene Diffusoren möglich. Als Nachteil könnte man die hohen Investitionskosten anführen, doch mit einer Amortisationsrechnung kann schnell aufgezeigt werden, ab wann sich die Investition lohnt.

Kontaktieren Sie uns bei Interesse. Wir stehen Ihnen gerne beratend zur Seite.

Die Argumente für eine Umrüstung von Altanlagen liegen auf der Hand:

- Hohe Energiesparpotentiale (ca. 50%)
- Niedrige Wartungskosten
- Intelligente Steuerungsmöglichkeiten
- keine Einschaltverzögerung
- Magnetische Befestigung
- Swiss Made
- Hohe Lichtausbeute
- Niedrige Wärmestrahlung
- Lange Lebensdauer
- Über 100 Varianten
- Optionaler Diffusor
- Schnelle Lieferzeiten



Datenblatt



Elektro-Top Broschüre mit Brutto-Preisen

Kontakt:

Verolight AG, 6260 Mehlsecken
Tel. +41 62 552 22 00, vertrieb@verolight.com
www.verolight.com



Entdecken Sie GLOW – simply light

Willkommen bei GLOW, der Marke, die die Zukunft des Lichts mitgestaltet. Bei uns trifft technische Innovation auf modernes Design, um Ihre Welt zu erhellen. Unsere Produkte sind fortschrittlich, mit unvergleichlicher Funktionalität, Vielseitigkeit und Qualität.



Technische Innovation trifft auf modernes Design

GLOW steht für technische Innovation und Design. Unsere Leuchten sind nicht nur Lichtspender, sondern vielseitig einsetzbare Multitalente in Sachen Licht. Dank modernster LED-Technologie und einem Hauch von Eleganz sind unsere GLOW-Leuchten wahre Alleskönner. Ob zu Hause, im Büro oder im

Freien – GLOW bietet Ihnen die Flexibilität, die Sie benötigen. Ersetzen Sie alte Beleuchtungsanlagen durch moderne, energieeffiziente GLOW-Leuchten.

Qualität, auf die Sie sich verlassen können

Wir sind stolz darauf, hochwertige Produkte anzubieten, die auf dem neuesten Stand der

Technik sind. Unsere Leuchten durchlaufen strenge Qualitätskontrollen, damit Sie sich auf ihre Langlebigkeit und Zuverlässigkeit verlassen können.

Innovation und Qualität zum erschwinglichen Preis

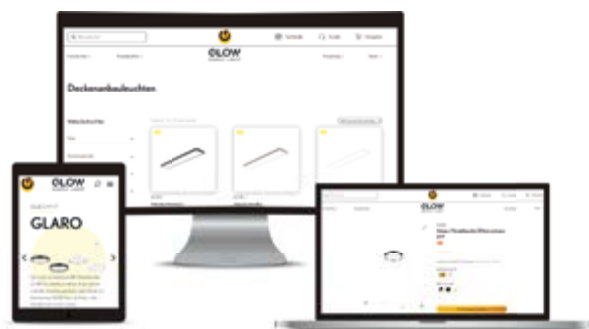
Bei GLOW steht Preis-Leistung im Fokus. Wir glauben, dass innovative Technologie und erstklassige Qualität für alle erschwinglich sein sollten. Deshalb bieten wir Ihnen Produkte, die Ihr Budget nicht sprengen.

Serie WORKS

Die Büroleuchten WORKS überzeugen durch erstklassige Lichtwerte und Funktionalität. Kombinieren Sie WORKS Anbau- und Pendelleuchten mit der eleganten WORKS Bürostehleuchte und lassen Sie Ihren Arbeitsplatz im besten Licht erstrahlen.

WORKS Bürostehleuchte CCT 3000-5700 K + TouchDIM

- Farben weiss, silber, schwarz
- Hohe Lichtausbeute mit > 130 lm/W
- Für Büroarbeitsplätze geeignet UGR < 19



Entdecken Sie GLOW noch heute und tauchen Sie ein in eine Welt voller Licht, Innovation und modernem Design. Wir sind stolz darauf, Ihre Beleuchtungsräume wahr werden zu lassen. www.glow-light.ch

Kontakt:

AKA Leuchten AG, 4704 Niederbipp
Tel. +41 32 633 26 55, info@aka-leuchten.ch
www.aka-leuchten.ch



Bezugsquellen: Als Elektroinstallationsfachperson können Sie GLOW-Produkte auch über den Leuchten-Fachhandel beziehen, eine Liste ausgesuchter Händler finden Sie auf www.glow-light.ch
AKA Leuchten AG ist das Mutterhaus von GLOW und bietet alle Produkte unter www.aka-leuchten.ch zum Kauf an.

Nachhaltige und ästhetische Produkt-Neuheiten im Bereich Kühlen und Gefrieren von Miele

Miele bereichert sein Sortiment im Bereich Kühl- und Gefrierschränke mit attraktiven und umweltfreundlichen neuen Modellen: im Einbau mit einem Unterbau-Kühlschrank mit Auszugswagen, zwei MasterCool-Gefrierschränken und bei den Stand-Geräten mit einer XXL Kühl-Gefrierkombination in 75 cm Breite.



Die komfortable Lösung im Unterbau
Unterbau-Kühlgeräte erfreuen sich grosser Beliebtheit: Miele bietet mit dem Unterbau-Kühlschrank K 31252 Ui-1* eine attraktive Lösung. Dank Auszugswagen lässt sich der

Kühlschrank leicht öffnen und bietet mit 132 Liter Gesamtnutzinhalt raffiniert verteilten Stauraum.

*lieferbar ab Mitte Dezember 2023



Design und Technik der Spitzenklasse im Grossformat

Miele komplettiert das Sortiment mit zwei attraktiven Gefrierschränken, die sich optimal mit den MasterCool Kühl- und Weinschränken kombinieren lassen: die Modelle F 2413 Vi und F 2813 Vi sind ab sofort lieferbar und überzeugen mit Komfortmerkmalen wie IceMaker, NoFrost, BrilliantLight sowie Push2open und MasterSensor.



Für extra-viel Platz zum Kühlen und Gefrieren

Die neue XXL Stand-Kühl-Gefrierkombination KFN 4796 CD edt/cs* mit Energieeffizienzklasse C bietet mit 75 cm Breite und 485 Liter Gesamtnutzinhalt besonders viel Stauraum. Dank weiteren Komfortmerkmalen wie DailyFresh, NoFrost, SensorTouch sowie EasyOpen und SoftClose erfüllt sie vielseitige Kundenbedürfnisse.

*lieferbar ab Mitte Februar 2024

Kontakt:

Miele AG, 8957 Spreitenbach, Tel. +41 56 417 27 61
domesticsales@miele.ch, www.miele.ch



Garen wie die Profis

Electrolux Profi Steamer mit den Funktionen SousVide und Steamify®

Kochen, Backen, Grillieren, Dampfgaren und sogar Sous-vidé-Garen – der Profi Steamer von Electrolux vereint all diese Funktionen in einem Gerät.

Die Sous-vidé-Gartechnik hat ihren Ursprung in der französischen Küche. Wortwörtlich übersetzt bedeutet Sous-vidé «im Vakuum». Bei dieser Zubereitungsart wird das Gargut mitsamt allen Zutaten und Gewürzen in einem luftdichten, hitzebeständigen Beutel vakuumiert und im Wasserbad gegart.

Der Electrolux Profi Steamer mit SousVide-Funktion ersetzt das Wasserbad durch ein Dampfbad. Der Vorteil: Im Backofen kann die Temperatur auf das Grad genau eingestellt und über die gesamte Garzeit stabil gehalten werden. Bei dieser schonenden Zubereitungsmethode mit niedrigen Temperaturen bis 80 Grad gehen Nährstoffe und Vitamine nicht verloren, das Aroma kann sich vollständig entfalten und das Fleisch bleibt saftig und zart.

Professionelles Vakuumiergerät

Zum Profi Steamer mit SousVide-Funktion bietet Electrolux ein eingebautes Vakuumiergerät an, welches direkt unterhalb des Backofens Platz findet. Das Vakuumieren von Lebensmitteln ist nicht nur beim Kochen Trumpf: Es eignet sich ideal zum Vorbereiten von Gefriergut, zur Konservierung oder zur Aufbewahrung von Esswaren im Allgemeinen.

Immer die richtige Menge Dampf dank Steamify®

Aus Kundenbefragungen ist bekannt, dass Dampfgaren zwar sehr beliebt ist, aber viele Konsumenten sich mit der Dampfdosierung schwertun. Mit Steamify® macht Electrolux die Steuerung so intuitiv, dass keine Zweifel

mehr aufkommen: Per Slider wird bequem die gewünschte Temperatur gewählt und die Steamify®-Funktion fügt für jede Temperaturstufe automatisch die optimale Menge Dampf hinzu.

Alles im Blick mit intuitiver Bedienung

Mit 25 Ofenfunktionen und einer grossen Auswahl an gespeicherten Rezepten, einem extra grossen Garraum und der übersichtlichen Navigation wird die Bedienung des Profi Steamers zum Kinderspiel. Auf dem Klartextdisplay behält man jederzeit die Übersicht: Der Kerntempersensoren im Backofen kontrolliert den Garprozess und zeigt den aktuellen Garzustand, die Beheizungsart, die Temperatur sowie die Dauer an.

20% weniger Energieverbrauch beim Dampfgaren

Das Dampfgaren gilt auch in Bezug auf unsere natürlichen Ressourcen als eine schonende Zubereitungsmethode, denn der Energieverbrauch reduziert sich im Vergleich zum Backen mit hohen Temperaturen um bis zu 20%. Übrigens gehört das komplette Profi Steamer-Sortiment von Electrolux der Energieeffizienzklasse A++ an und ist somit besonders energiesparend.



Kontakt:

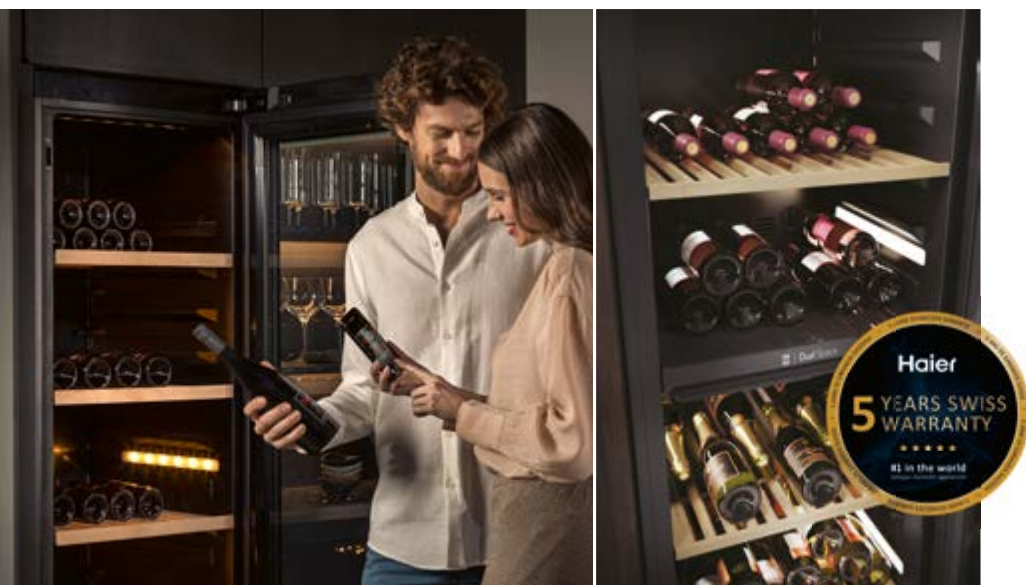
Electrolux AG, 8048 Zürich
Tel. +41 44 405 81 11, Fax +41 44 405 82 35
www.electrolux.ch



Haier Weinkühlschränke

Die Fusion von Innovation und Weinleidenschaft

Tauchen Sie ein in die faszinierende Welt der Haier Weinkühlschränke, begleitet von der hOn App. Behalten Sie spielend leicht den Überblick über Ihre erlesenen Weinschätze. Dank der dualen Temperaturregelung, dem Natural Airflow System, der 3D-LED-Beleuchtung und dem Anti-Vibrationssystem verschmelzen Technologie und die Liebe zum Wein zu einem einzigartigen Erlebnis der Weinlagerung.



Weininventar auf der hOn App

Mit den Haier Weinkühlschränken können Sie sich über den Zustand Ihrer Weinsammlung kümmern, egal wo Sie sich befinden. Die hOn App bietet eine Inventarfunktion, die in Zusammenarbeit mit Vivino entwickelt wurde. Sie liefert nicht nur einen Überblick über den Inhalt Ihres Weinkühlschranks, sondern auch zusätzliche Informationen und Weinempfehlungen.

Weiss- und Rotwein, perfekt gelagert

Um Ihren Wein in vollen Zügen geniessen zu können, ist die richtige Serviertemperatur entscheidend. Haier Weinkühlschränke bieten eine duale Temperaturregelung, die es ermöglicht, Ihre Flaschen unter optima-

len Bedingungen zu lagern. Darüber hinaus können Sie die Temperatureinstellungen bequem über die hOn App steuern.

Optimale Lagerbedingungen

Das Natural Air Flow System von Haier ist eine patentierte und innovative Technologie, die die Luftfeuchtigkeit im Weinklimaschrank kontinuierlich zwischen 50 % und 70 % hält, vergleichbar mit den Bedingungen in einem professionellen Weinkeller. Gleichzeitig minimiert das Anti-Vibrationssystem Mikrovibrationen und Geräusche, wodurch die Qualität und der Geschmack Ihrer Weine in keiner Weise beeinträchtigt werden.

Gleichmässige Innenraumbeleuchtung ohne Wärmeabstrahlung

Die warme 3D-LED-Beleuchtung sorgt für eine gleichmässige Ausleuchtung des gesamten Innenraums, sowohl von oben als auch von den Seiten. Ihre kostbaren Weine werden perfekt in Szene gesetzt, ohne dabei Wärme abzustrahlen.

5 Jahre Schweizer Garantie

Wir sind überzeugt von unserer Haier Qualität und gewähren unseren Kunden zusätzliche drei Jahre Garantie auf das gesamte Produkt.

Haier Weinklimaschränke: eine neue Ära des Weingenusses

- **hOn App:** Etikette scannen und mehr über Ihren Wein erfahren
- **Duale Temperaturregelung:** Gleichzeitig Ihre Weine in 2 unterschiedlichen Temperaturen lagern
- **Natural Air Flow System:** Luftfeuchtigkeit zwischen 50 % und 70 %
- **3D-LED-Beleuchtung:** sanfte Beleuchtung im Innenraum

Kontakt:

Haier Switzerland AG, 6340 Baar
Tel. +41 41 785 40 40, info-ch@haier-europe.com
www.haier.ch

Haier

Es liegt in Ihren Händen – mit Celsius Cooking von ASKO

Das Celsius°Cooking™-System von ASKO ermöglicht gradgenaues Kochen über Bluetooth verbundenes Zubehör. Dabei unterstützen Sie Kochanleitungen bei der reibungslosen Zubereitung. ASKO bietet eine Palette erstklassiger Induktionskochfelder mit grenzenlosen Anpassungsmöglichkeiten an, die sich harmonisch in Ihr Küchendesign einfügen.



Eine völlig neue Art des Kochens

Kochen Sie mit Vertrauen, Kontrolle und perfekter Präzision. Per Bluetooth kommunizieren Kochfeld, Pfanne, Topf und Sonde kontinuierlich miteinander, damit die exakte Temperatur und somit die optimale Hitzeeinstellung zur gewünschten Zeit garantiert werden. Die Schritt-für-Schritt-Rezepte als kurzweilige Videos begleiten Sie durch den ganzen Zubereitungsprozess, einschliesslich genauer Temperaturen und Celsius°

Cooking™-Menüprogrammen. So geniessen Sie präzises Kochen und sämtliche Privilegien des Celsius°Cooking™-Systems von ASKO in vollen Zügen.

Gemacht für hohe Erwartungen

Erleben Sie mit ASKO alles auf einmal: Saubere Luft, eine wunderbar klare Aussicht und Inspiration für kreative Speisen. Die Dunstabzugshaube im Kochfeld Elevate macht das Kochen zur umfassenden Gesamtlösung. Hierbei ist der automatische Dunstabzug direkt im fortschrittlichen Induktionskochfeld integriert und bietet mit dem Celsius°Cooking™-System ein äusserst benutzerfreundliches Erlebnis. Die ASKO-Dunstabzugshaube schaltet sich nicht nur ein, wenn Sie mit dem Kochen beginnen, sie kann auch lesen, was auf dem Kochfeld passiert und ihre eigene Leistung dementsprechend anpassen.



Innovative Induktionstechnologie für lange Freude

Konstant, effektiv und solide – ASKO sorgt für eine hervorragende Leistung und eine lange Lebensdauer dank fortschrittlichen Technologien. Werden Sie dank bester Unterstützung zum selbstbewussten Kochprofi. Das Celsius°Cooking™-System ist in verschiedenen Grössen und mit einer unterschiedlichen Anzahl von Kochzonen erhältlich, um den verschiedenen Küchengrössen und Kochstilen gerecht zu werden. Um die Vielseitigkeit noch zu erhöhen, hat ASKO die Kochfelder in zwei Farben entworfen: Schwarz matt und Schwarz glänzend. Das Celsius°Cooking™-System von ASKO kann in unserem neu eröffneten Showroom in Oberbüren SG direkt entdeckt werden.

FORS bietet 5 Jahre Garantie auf Haushalt- und Profigeräte.



Kontakt:

FORS AG, 2557 Studen, Tel. +41 32 374 26 26
info@fors.ch, www.fors.ch



Richtig vorbereitet bei einem Notfall

Gemäss der Schweizerischen Herzstiftung erleiden in der Schweiz jährlich rund 8000 Personen einen Herz-Kreislauf-Stillstand. Nicht selten treten solche Situationen während der Arbeit auf. Auf solche Notfälle geschulte Mitarbeitende sowie die Erste-Hilfe-Ausrüstung griffbereit zu haben, können dabei Leben retten. Die Tinovamed GmbH unterstützt das Elektrogewerbe kompetent in allen Belangen rund um die betriebliche Erste-Hilfe und Notfallmedizin.



Im Notfall richtig vorbereitet

Bei einem Herz-Kreislauf-Stillstand zählt jede Sekunde. Die kritische Frist von drei bis fünf Minuten nach Eintreten des Herz-Kreislauf-Stillstandes ist meist oder praktisch immer verstrichen, bevor der Rettungsdienst eintrifft. Deshalb überleben nur knapp 5% aller Betroffenen einen Herz-Kreislauf-Stillstand. Eine sofortige Wiederbelebung durch Ersthelfer mit BLS (Herzdruckmassage und allenfalls Beatmung) und AED (Anwendung eines Defibrillators) können die Überlebenschance der Betroffenen deutlich steigern. Im Notfall richtig vorbereitet und korrekt ausgerüstet zu sein, ist daher äusserst wichtig und kann Leben retten.



Mit gezielten Schulungen der Mitarbeitenden und dem Bereitstellen der benötigten Erste-Hilfe-Ausstattung, wie einem Defibrillator, tragen Sie dazu bei, dass Ihre Mitarbeitenden sowohl über das Wissen als auch die Ausstattung zur korrekten Ersten Hilfe bei einem Herz-Kreislauf-Stillstand verfügen.

Auf Ihre Bedürfnisse zugeschnittene Lösungen

Seit über 20 Jahren ist Tinovamed GmbH Schweizer Marktführer und ein kompetenter Partner im Bereich Notfallmedizin, Erste Hilfe und Betriebssanität. Neben einem grossen Sortiment an Erste-Hilfe-Material wie Erste-Hilfe-Apotheken und Verbandsmaterialien, welche die strengsten schweizerischen und europäischen Normen erfüllen, ist Tinovamed erste Anlaufstelle für Bedarfsanalysen der Erste-Hilfe-Ausstattung im Betrieb.

Neben der Sicherstellung, dass das richtige Erste-Hilfe-Material zur richtigen Zeit am korrekten Ort ist, schult Tinovamed Ihre Mitarbeitenden auch professionell, damit die vorhandene Erste-Hilfe-Ausstattung korrekt angewendet werden kann. Und nicht zuletzt stellt Tinovamed bei der regelmässigen Kontrolle der Erste-Hilfe-Ausstattung sicher, dass alles da ist, wenn es benötigt wird.

Kontakt:

Tinovamed GmbH, 4563 Gerlafingen
Tel. +41 32 566 71 72, info@tinovamed.ch
tinovamed.ch, www.tinovamed.shop/eev

tinovamed
Emergencies. Our Mission.



**Top-
Angebote**

Cyber
WEEK
shop.eev.ch

20. - 27.11.23
nur solange Vorrat

Wir werben für Sie – auch im nächsten Jahr

Sind Sie an der Planung des kommenden Jahres? Steht ein Jubiläum an? Eine spezielle Ausstellung oder Aktion? Benötigt Ihre Website längst ein Update oder soll das Logo in neuem Glanz erstrahlen? Diese und viele weitere Aufgaben übernehmen wir für Sie.

Text: Karin Hofbauer

Neue Projekte

Sei es die Kreation eines neuen Firmenlogos, die Gestaltung von Visitenkarten oder die Erstellung von Flyern und Broschüren. Wir sind Ihr Ansprechpartner für sämtliche Werbethemen. Weihen Sie uns frühzeitig in Ihre Pläne ein, so finden wir für jedes Ihrer Bedürfnisse gemeinsam die beste Lösung. Schonen Sie mit unserer Unterstützung Ihr Zeitbudget, Ihr Nervenkostüm und Ihren Geldbeutel.

Neue Inhalte

Sie benötigen Berichte und Informationen für Ihre Website? Oder Inhalt für Ihre Social-Media-Kanäle, aber es fehlt an Ideen und Zeit für die Kreation dieser Inhalte? Wir sind für Sie da. Unsere langjährige Nähe zur Elektrobranche macht uns zu einem kompetenten Werbepartner mit der nötigen Branchenkenntnis, welche wir in unsere Arbeiten einfließen lassen. Lange Erklärungen fallen weg – Sie sparen wertvolle Zeit, die Sie in Ihre Projekte und Arbeit investieren können. Unser Team aus Kommunikationsprofis, Grafikern und Textern sorgt für eine professionelle und termingerechte Umsetzung.

Neue Website

Eine komplette Website für CHF 1880.–? Das ist möglich. Und zwar bei uns. Da wir als Genossenschaft funktionieren, unterschei-



den sich unsere Preise deutlich von den üblichen Agenturpreisen auf dem Markt. Darüber hinaus schneiden wir die Website individuell auf Sie zu – ohne Zusatzkosten. Es drohen weder Kostenfallen noch böse Überraschungen. Unsere Preise sind transparent und jederzeit nachvollziehbar.

Neue Fotos

Egal ob Sie Ihr Team vorstellen oder Ihren Showroom mittels 360-Grad-Fotografie ins beste Licht rücken möchten. Wir unterstüt-

zen Sie bei der Umsetzung Ihrer Projekte – auch im Rahmen kompletter Werbekonzepte.

Kontakt

Sie haben Interesse, ein Anliegen, Fragen? Melden Sie sich bei uns für eine unverbindliche Offerte.

Ihr Ansprechpartner: Sebastian Michel
+41 31 380 10 20, s.michel@eev.ch



Electro Magazine

Jetzt überzeugende Werbung planen

Wir planen ständig. Sei es privat oder beruflich, seien es Ferien oder Meetings, Feiern oder Projekte. To-do-Listen, Abklärungen und Entscheidungen umgeben uns täglich. Dabei gilt es vorausschauend zu planen und möglichst sinnvolle und gewinnbringende Entscheidungen zu treffen. Mit unseren Electro Magazinen treffen Sie eine hervorragende Wahl.

Text: Karin Hofbauer

Günstige Werbung für Ihre Haushaltsgeräte

Sie sind an der Budgetplanung für das kommende Jahr? Dann denken Sie unbedingt an die Electro Magazine. Investieren Sie in eine integrierte und konsistente Marketingkommunikation und bewerben Sie als Fachhändler Ihr Haushaltsgeräte-Sortiment im Jahr 2024 optimal mit Hilfe der Electro Magazine.

Vergrossern Sie Ihre Reichweite

Ausgewogene Marketingmassnahmen, die Aktivitäten sowohl im Online- als auch im Offlinebereich umfassen, bilden die Grundlage, um als Unternehmen am Markt zu bestehen, Kunden zu erreichen und zu binden. Eine attraktive Onlinepräsenz ist inzwischen praktisch unabdingbar. Doch wer diese mit Print kombiniert, vervielfacht die Möglichkeit, Kundinnen und Kunden auf unterschiedlichen Kanälen zu erreichen.

Werbesendungen im Briefkasten wirken ganzheitlich

Printmedien bieten die Möglichkeit einer wirkungsvollen Kundenansprache, eine klar definierte Reichweite sowie eine hervorragende Kontaktqualität. Grund dafür ist die Glaubwürdigkeit der Printerzeugnisse: Die Qualität der redaktionellen Beiträge sowie passende Bilder und aussagekräftige Illustrationen wecken das Interesse der Leserinnen und Leser. Werbesendungen im Brief-



kasten sieht man sich gerne an, sie wirken inspirierend und informativ.

Anmelden und profitieren

Zusätzlich zum hochwertigen Haushaltsgeräte-Markensortiment ist jedes Electro Magazin mit saisonalen Beiträgen rund um den Haushalt sowie mit einem leckeren Rezept der Kochzeitschrift «le menu» angereichert. Darüber hinaus stellt es Ihre umfassenden und kompetenten Leistungen als ELITE Electro-Partner in den Fokus. Profitieren Sie auch von der kostenlosen Einbindung in die Prospekte-App «Profital». Mit dieser Shopping-App verbinden wir die Streumagazine unserer Mitglieder mit den

digital affinen Konsumenten ihrer Region. Zudem werden in jedem Electro Magazin attraktive Wettbewerbspreise unserer Vertragspartner verlost. Eine ideale Gelegenheit, mit Ihren Kunden in Kontakt zu treten und auf Ihre attraktiven Angebote aufmerksam zu machen.

Ihre persönliche Offerte: rasch und unverbindlich

Lassen auch Sie im nächsten Jahr Ihre personalisierten Electro Magazine in die Ortschaften Ihrer Wahl streuen. Gerne erstellen wir für Sie eine unverbindliche Offerte. Sarah Wenger steht Ihnen gerne mit Rat und Tat zur Seite: s.wenger@eev.ch, +41 31 380 10 31.

Weitere Informationen

www.eev.ch [Login] | Dienstleistungen | Magazine | Electro



Flottenkonditionen 2023

Durch die langjährige und vertrauensvolle Zusammenarbeit mit unseren Fahrzeug-Partnern profitieren die eev-Mitglieder von erstklassigen und attraktiven Flottenkonditionen – und darüber hinaus von einer zusätzlichen Rückvergütung in der Höhe von einem Prozent beim Kauf eines Fahrzeugs. Die Übersicht unserer Fahrzeug-Partner, der Modelle und der Konditionen sowie sämtliche notwendigen Informationen für den Erwerb und die Rückvergütung finden Sie auf unserer Website.

Citroën ë-Berlingo Van

Der rein elektrisch angetriebene Citroën ë-Berlingo Van gibt die passende Antwort auf die besonderen Anforderungen gewerblicher Kunden. Der E-Transporter bietet mit einer Reichweite von bis zu 275 km nach WLTP eine konkrete Kleintransporter-Lösung für die Mobilität im Stadtgebiet sowie auf dem Land. Die Antriebs-Batterie hat eine Ladekapazität von 50 kWh und die Leistung des Elektromotors beträgt 100 kW/136 PS. Der Elektro-Van bietet zwei Karosserie-konfigurationen, ein Ladevolumen von bis zu 4,4 m³ und eine Nutzlast von bis zu 800 kg.

Ab CHF 33 817.50* (inkl. eev-Vorteil)



*exkl. MwSt.

DS 7 E-Tense

Der C-Premium-SUV und DS-Bestseller erhält ein umfangreiches technisches und optisches Update. Technisch tritt der DS 7 nun mit DS Pixel LED Vision 3.0 und DS Light Veil auf. Auch neu ist das Infotainment-System mit Spracherkennung DS Iris. Optisch ist die Neuauflage vor allem an der Front zu erkennen, wobei insgesamt ein «Chrom-Detox» das Design-Update bestimmt. Der Plug-in-Hybrid-Antrieb leistet 225 bis 360 PS (inkl. 4x4) und ermöglicht eine Reichweite von 58 km im Null-Emissions-Modus (WLTP-Kombizyklus).

Ab CHF 40 320.– inkl. MwSt. (inkl. eev-Vorteil)



Ford Transit Custom

Der Ford Transit Custom ist einer von Fords erfolgreichsten Transportern und das meistverkaufte Nutzfahrzeug in Europas 1-Tonnen-Segment. Der überarbeitete Transit Custom bietet LED-Scheinwerfer, beheizbare Frontscheibe, Geschwindigkeitsregelanlage, Ford SYNC 4 Infotainment etc. Neue EcoBlue-Dieselmotoren, darunter erstmals Allradantrieb, stehen zur Auswahl. Der vollelektrische und die Plug-in-Hybrid-Version werden 2024 erwartet. Das Modell ist in Fords Pro-Ökosystem integriert, das effiziente Flottenlösungen durch 5G-Modem ermöglicht.

Ab CHF 27 260.–* (inkl. eev-Vorteil)



Kia EV9

Der Kia EV9 geht neue Wege. Sowohl in Technologie und Formsprache als auch im Einsatz von neuen, nachhaltigen Materialien. Damit gelingt es dem Luxus-SUV, die Standards für Design, Konnektivität, Alltagstauglichkeit und Umweltverantwortung neu zu definieren. Neuste EV-Technologie ermöglicht eine Reichweite von bis zu 541 km (WLTP). Dank der ultraschnellen 800-Volt-Ladetechnologie lässt sich der EV9 in nur 15 Minuten für eine Strecke von etwa 239 km aufladen und mit einer Anhängelast von 2500 kg ist er Spitzenreiter in seiner Kategorie.

Ab CHF 75 950.– inkl. MwSt. (exkl. eev-Vorteil)



Lexus RZ 450e

Der RZ 450e ist das erste Modell von Lexus, das von Anfang an als rein batteriebetriebenes Fahrzeug (BEV) konzipiert wurde. Dabei geht es nicht nur darum, die Vorteile des emissionsfreien, rein elektrischen Fahrens zu nutzen, sondern auch das Potenzial von BEVs zu erschliessen, um das Fahrerlebnis komplett neu zu definieren. Der neue Lexus RZ nutzt vollumfänglich das spannende Potenzial neuer Technologien – ganz im Sinne der Philosophie von Lexus Electrified.

Ab CHF 59 710.–* (inkl. eev-Vorteil)



*exkl. MwSt.

Opel Combo e-Cargo

Flexibel, sicher, platzsparend, mit viel Stauraum, smart und emissionsfrei: Der neue Opel Combo-e Cargo elektrisiert das Handwerk. Ausgestattet mit einer 50-kWh-Lithium-Ionen-Batterie, überzeugt der Lieferwagen mit einer Reichweite von 275 km und Ladezeiten zwischen ca. 7 h an AC-Stationen und 30 Min. von 10% auf 80% an Schnellladestationen.

Ab CHF 35 710.-* (inkl. eev-Vorteil)



Renault Kangoo E-Tech

Dank seiner neuen Lithium-Ionen-Batterie mit einer Kapazität von 45 kWh aus acht unabhängigen und leicht reparablen Modulen, bietet der Kangoo Van E-Tech Electric eine Reichweite von bis zu 300 km im WLTP-Zyklus. Wenn die Batterie des Neuen Kangoo Van E-Tech Electric an eine 11-kW-Wallbox angeschlossen wird, ist sie bei einer Ladung von 15% in 2 Stunden und 40 Minuten auf 80% aufgeladen. Als Option für das 22-kW-Ladegerät gibt es ein 80-kW-Gleichstrom-Schnellladegerät, das bei Bedarf in 30 Minuten während der Mittagspause 170 km zusätzliche Reichweite (WLTP-Zyklus) wiederherstellt.

Ab CHF 33 408.-* (inkl. eev-Vorteil)



Toyota Prius Plug-In Hybrid

Der aufsehenerregende Toyota Prius der fünften Generation schreibt das nächste Kapitel einer Geschichte von innovativen Pionierleistungen und unkonventionellen Auftritten. Ob kurz unterwegs im Alltagsverkehr oder länger auf einer Reise, der neue Prius spricht in jedem Fall die Sinne an. Sein Elektromotor und sein 2-Liter-Benzinmotor erreichen zusammen eine Systemleistung von 223 PS (164 kW) – genügend für eine jederzeit kraftvolle Beschleunigung.

Ab CHF 36 247.90* (inkl. eev-Vorteil)



Alle Konditionen und Modelle finden Sie unter www.eev.ch | Dienstleistungen | Fahrzeuge|Treibstoffe|Reifen | Fahrzeuge
Preis- und Modelländerungen vorbehalten.

*exkl. MwSt.

Jubiläumsaktion «CombiRisk Business» Lust auf ein Znüni?



«Znüni näh» mit dem Arbeitsteam?
Wir machen es möglich!

Gemeinsam mit der Allianz gewähren wir den Mitgliedern der eev in unserem Jubiläumsjahr 2023 eine ausserordentliche Rückvergütung beim Neuabschluss einer «CombiRisk Business» Betriebsversicherung. Die Rückvergütung stellt keine Prämienreduktion dar. Sie kommt Ihnen und Ihrem Team in der Form eines Gewinns zugute. Z. B. als Büezer-Znüni für Ihre Mitarbeitenden.

Details und Teilnahmebedingungen unter
www.eev.ch | dienstleistungen | jubiläumsaktionen





Sind Sie bereit für das neue Geschäftsjahr?

Haben Sie Ihre Betriebshaftpflicht- oder Geschäfts-Sachversicherung per 31.12.2023 gekündigt, aber noch keinen Vertragsabschluss getätigt? Nun ist der Moment da, wo Sie den Neuabschluss angehen sollten.

Kommen Sie auf uns zu und profitieren Sie von den Vorteilsbedingungen bei der Allianz Suisse. Zusätzlich zum Vergünstigungsvertragsrabatt ELITE erhalten Sie im Jubiläumsjahr der eev eine einmalige Rückvergütung, berechnet auf der Anzahl Jahre Ihrer Mitgliedschaft in der eev (mindestens jedoch 10% bzw. maximal 50%). Beachten Sie das entsprechende Inserat in diesem Flash.

Selbstverständlich stehen wir Ihnen auch in anderweitigen Versicherungsfragen zur Seite. Sei es im Zusammenhang mit der Anpassung des Krankentaggeld-Vertrages, der Neuordnung von Motorfahrzeug-Versicherungen oder der Begleitung in Schadenfällen.

Denken Sie desweitern daran, bei Ihren privaten Policen bei der Allianz, CSS oder Visana (Zusatzversicherungen) den Einschluss in die jeweiligen Vergünstigungsverträge vorzunehmen.

Kommen Sie auf uns zu, wir sind für Sie da.

Ihre Ansprechpartner seitens der eev:

Eva Schneider, +41 31 380 10 33, e.schneider@eev.ch

Christian Egeli, +41 31 380 10 21, c.egeli@eev.ch

Kontakt:

Schweizerische Elektro Elite Consulting AG eec
Bernstrasse 28, 3322 Urtenen-Schönbühl
Tel. +41 31 380 10 10, Fax +41 31 382 97 09
eec.consulting@eev.ch, www.eev.ch

Weitere Informationen zu unseren Rahmenvertragspartnern sowie den Spezialkonditionen und den für Sie kostenlosen Angeboten erhalten Sie unter www.eev.ch | Dienstleistungen | Versicherungen



Installation



ecofort AG
 Birkenweg 11 | 2560 Nidau
 Tel. +41 32 322 31 11 | info@ecofort.ch
 www.ecofort.ch

Feller AG
 Postfach
 Bergstrasse 70
 CH-8810 Horgen
 Tel. +41 844 72 73 74
 customercare.feller@feller.ch
 www.feller.ch




Hager AG
 Sedelstrasse 2
 8080 Emmenbrücke
 Schweiz
 info@hager.ch
 hager.ch



Siemens Schweiz AG, Electrical Products
 Freilagerstrasse 38, 8047 Zürich
 Tel. + 41 58 558 55 85, power.info.ch@siemens.com
 www.siemens.de/niederspannung



WAGO Contact SA
 Rte de l'Industrie 19, 1564 Domdidier
 Tel. +41 84 020 07 50, Fax +41 26 676 75 75
 info.switzerland@wago.com, www.wago.ch



Woertz
 Hofackerstrasse 47
 Postfach 948
 4132 Muttenz 1

T +41 61 466 33 33
 F +41 61 461 96 06
 info@woertz.ch
 www.woertz.ch

Beleuchtung




AKA Leuchten, 4704 Niederbipp
 Tel. +41 32 633 26 55, info@aka-leuchten.ch
 www.aka-leuchten.ch




LEDVANCE AG
 In der Au 6, 8406 Winterthur
 Tel. +41 52 525 25 25, www.ledvance.ch

Signify Switzerland AG
 Obstgartenstrasse 1+3, 8910 Affoltern a. A.
 Tel. 00800 7445 4775
 www.signify.com/de-ch




Swisslux AG
 Industriestrasse 8 | CH-8618 Oetwil am See
 Tel: +41 43 844 80 80 | info@swisslux.ch
 www.swisslux.ch

Verolight AG
 Kreuzmatte 1
 6260 Mehliseecken



+41 62 552 22 00
 vertrieb@verolight.com
 www.verolight.com

Haushaltsgeräte



Electrolux AG
 Badenerstrasse 587
 8048 Zürich

Tel. +41 44 405 81 11
 info@electrolux.ch
 electrolux.ch



FORS AG | Schaftenholzweg 8 | 2557 Studen
 Tel. +41 32 374 26 26
 info@fors.ch | www.fors.ch



Haier Switzerland AG
 Neuhofstrasse 4, 6340 Baar, Tel. +41 41 785 40 40
 info-ch@haier-europe.com, www.haier.ch



Miele AG
 Limmatstrasse 4
 8957 Spreitenbach

Tel. +41 56 417 27 61
 domesticales@miele.ch
 www.miele.ch

Über 100 Jahre
Tradition.
7 Jahre LEDVANCE.



LED IST LEDVANCE

PROFESSIONELLE LED-LAMPEN TRAGEN JETZT UNSEREN NAMEN

Hervorgegangen aus der Allgemeinbeleuchtungssparte von OSRAM hat sich LEDVANCE in nur 7 Jahren als führende Lichtmarke für innovative LED-Lösungen etabliert. Konsequenterweise gehen wir in Europa jetzt den nächsten Schritt und bieten auch unser professionelles Lampensortiment unter eigenem Namen an. Dank unseres grossen Know-hows und über 100 Jahren Licht-Erfahrung werden Sie unsere neuen LEDVANCE LED Lampen mehr denn je überzeugen. Das Beste aber: Sie bekommen nun unser gesamtes professionelles Portfolio aus einer Hand – von LED-Lampen über LED-Strips, -Treiber und -Leuchten bis zu Lichtmanagementsystemen und Human Centric Lighting. Damit unterstützen wir Sie so einfach, vollständig und passend wie nie zuvor. LED ist LEDVANCE. Verlassen Sie sich darauf!



Wir setzen auf Nachhaltigkeit.
Jetzt mehr erfahren unter:
ledvance.ch/de/led-ist-ledvance



LEDVANCE