

e-Mobil

Intelligent installieren und modernisieren
Installer et moderniser intelligemment

- Efficience énergétique et économies d'énergie
- Appareils électroménagers
- Technique solaire et photovoltaïque
- Technique d'installation
- Technique d'éclairage / LED
- e-Bike Stromer

2020

Sommaire

Eaton Industries II GmbH	p. 2	Legrand (Suisse) SA	p. 9
Electrolux SA Suisse	p. 3	Miele SA	p. 10
Elektro-Material SA	p. 4 – 5	Solarmarkt GmbH	p. 11
Feller SA	p. 6	V-Zug SA	p. 12
Schneider Electric Schweiz SA	p. 7	Wago SA	p. 13
Hager SA	p. 8	Weidmüller Schweiz SA	p. 14

e-Mobil

Eaton Industries II GmbH

Solutions Go Wireless

Grâce aux solutions préprogrammées Go Wireless d'Eaton, il est désormais plus facile d'installer les systèmes d'éclairage, d'ombrage, de ventilation et du chauffage électrique : vous pouvez ainsi gagner un temps précieux et vous consacrer pleinement à vos activités.

Wireless Dim All

Un gradateur qui permet de varier en continu la luminosité de toutes les ampoules à incandescence, là où votre client en a besoin. Son installation est simple et rapide, et sa modularité est bien supérieure à celle des gradateurs « traditionnels ».



Commutateur sans fil

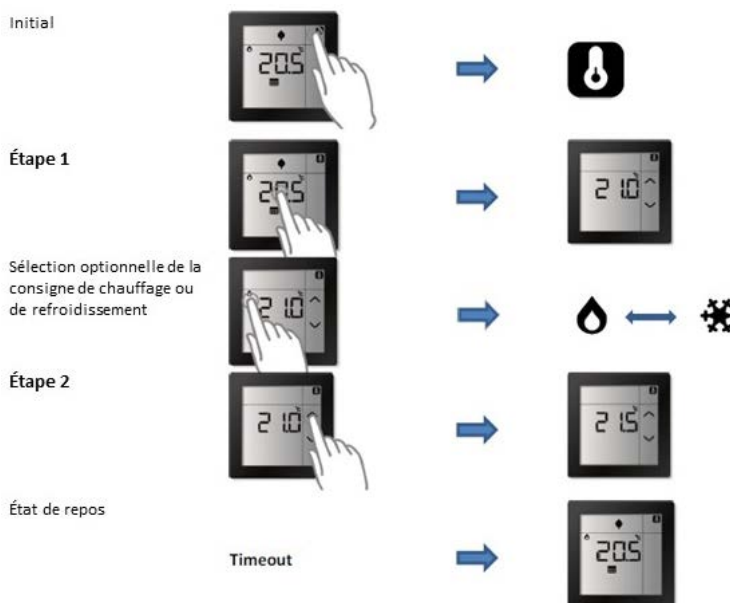
- Appuyer brièvement vers le haut = lampe allumée
- Appuyez brièvement vers le bas = lampe éteinte
- Appuyez longuement vers le haut = augmente la luminosité de la lampe
- Appuyez longuement vers le bas = diminue la luminosité de la lampe

Wireless Heating

Le Room Controller Touch sans fil permet de contrôler les systèmes de chauffage électrique. Il est préprogrammé et facile à installer sur n'importe quelle surface. Par ailleurs, il est compatible avec les boîtiers universels de 55mm.

Room Controller Touch

Réglage temporaire de la température de consigne actuelle il est possible d'augmenter ou de diminuer temporairement la température de consigne actuelle. L'augmentation ou la diminution temporaire de la température de consigne est remise à zéro si le mode de fonctionnement (température de consigne prédéfinie) est modifié manuellement ou via le programmeur hebdomadaire.



www.eaton.ch



Bernstrasse 28
3322 Urtenen-Schönbühl

T. +41 31 380 10 10
F. +41 31 380 10 15

office@eev.ch
www.eev.ch

Electrolux SA Suisse

For better living. Designed in Sweden.

Notre société, Electrolux, est née en Suède en 1919. Depuis un siècle, nos innovations simplifient le quotidien. Nous nous tournons vers l'avenir avec de nouvelles ambitions. Notre marque visionnaire s'adresse à tous ceux qui aspirent à une vie plus riche, plus facile et plus respectueuse de l'environnement.

Nous épaulons les plus créatifs. Nous satisfaisons les plus exigeants. En proposant des produits d'excellence aux professionnels les plus pointilleux, nous garantissons des résultats optimaux dans les foyers. Des applications et services bien pensés pour des expériences de grande qualité.

La fraîcheur des saumons les plus fins est préservée plus longtemps et leur saveur révélée en cuisson. Les soies les plus délicates sont lavées avec un soin maximal pour une sensation de plaisir. Les enfants respirent un air plus sain à la maison, ce qui vous tranquillise. Tous les appareils sont à votre service et travaillent de concert. Parce que nous savons à quel point il est important de se sentir bien chez soi. La maison est le lieu de vie par excellence. C'est pourquoi nous ne nous contentons pas de vous aider à cuisiner, à nettoyer et à vous sentir bien.

Nos produits sont conçus pour vous offrir une meilleure qualité de vie au quotidien.



Intuitif. Simple. Convaincant. À chaque utilisation.

Grâce au design intuitif orienté clientèle, véritable marque de fabrique suédoise, chaque utilisation de votre appareil Electrolux est une expérience authentique et inoubliable. La cuisine se transforme en un voyage des sens.

Dans une optique de durabilité, nous sélectionnons des surfaces et matériaux fonctionnels, de grande qualité et présentant une nuisance environnementale minimale.

Notre design scandinave intemporel se met au service de l'humain pour un résultat incomparable, tout en vous donnant la

liberté d'essayer de nouvelles méthodes de cuisson. Ce faisant, nous veillons tout particulièrement à développer des solutions qui facilitent le quotidien de nos consommateurs et leur permettent de partager avec leurs proches un mode de vie durable.

Fiers d'être durables

Le thème de la durabilité fait partie intégrante de notre philosophie d'entreprise depuis déjà de nombreuses années. Nous nous engageons à économiser les ressources tout en inspirant un changement positif. Electrolux, qui compte parmi les entreprises d'envergure internationale les plus durables au monde, a été désignée leader du secteur dans la catégorie des biens de consommation durables pour la 12e fois consécutive par le Dow Jones Sustainability World Index (DJSI World). Nous sommes extrêmement fiers de cette distinction et des nombreux prix qui récompensent notre engagement. L'électricité qui alimente nos sites de Mägenwil et de Zürich provient exclusivement de centrales hydrauliques européennes, ce qui nous permet de réduire les émissions de CO2 de 400 tonnes par an*. Nous misons de plus en plus sur les produits éco-énergétiques: Nous nous sommes fixés des objectifs ambitieux pour contribuer au renforcement du développement durable dans notre quotidien.

www.electrolux.ch

e-Mobil

Electro-Matériel SA

**EM ecowin: ensemble en faveur des solutions économes en énergie –
1 million de francs de subventions pour vos projets économes en énergie.**

Notre époque exige toujours plus d'efficacité électrique et une durabilité accrue des projets de construction. C'est pourquoi EM a lancé au printemps 2014 l'initiative et les produits EM ecowin, apportant ainsi avant l'heure sa contribution à la Stratégie énergétique 2050.

L'un des volets de cette initiative est le fonds EM ecowin, doté d'un million de francs. Avec le fonds EM ecowin, EM récompense les projets et/ou appareils économes en électricité au travers d'aides financières. La subvention allouée aux projets efficaces en électricité est calculée sur la base des kilowatts-heures économisés. Pour les appareils énergétiquement efficaces, la subvention est forfaitaire. Sur la base d'une analyse exhaustive et efficace, l'installateur-électricien propose des mesures d'efficacité énergétique qui permettent aux maîtres d'œuvre d'économiser des kilowatts-heures et de tirer ainsi profit du fonds EM ecowin.

The infographic is titled 'ecowin save energy – save money' and features a green silhouette of a city skyline with a power plug at the end. It is divided into two columns, one in German and one in French, each detailing a three-step process for receiving a subsidy. The German section is titled 'In 3 Schritten zur Förderung von Stromeffizienz.' and the French section is 'En 3 étapes vers la promotion de l'efficacité électrique.' Both sections include numbered steps: 1. Anmeldung Ihres Projekts bei EM ecowin / Inscription de votre projet à EM ecowin, 2. Ermittlung des Einsparpotenzials beim Stromverbrauch / Identification du potentiel d'économie en termes de consommation de courant, and 3. Auszahlung der Fördergelder / Versement des subventions. The EM logo is at the bottom left with the tagline 'Einfach. Mehr. Efficacité. Maîtrise.' and a QR code is at the bottom right with the text 'Jetzt starten: Laissez-vous maintenant: e-m.info/080'.

EM ecowin: la promotion de l'efficacité électrique en trois étapes

1. Inscription de votre projet à EM ecowin
2. Identification du potentiel d'économie en termes de consommation de courant
3. Dépôt d'une demande EM ecowin

Profitez des avantages offerts et envoyez un signal fort avec EM.



Lancez-vous maintenant: e-m.info/080



e-Mobil

Pole position: une qualification parfaite grâce à EM e-mobility

Porter le regard vers l'avenir peut être riche de promesses – telle évolution pourrait se faire jour, quand on souhaiterait voir telle autre se produire. Cependant, en ce qui concerne l'électromobilité, la question n'est pas de savoir si, mais à quelle vitesse l'e-mobilité s'établira et remplacera dans une certaine mesure le moteur à combustion traditionnel.

En tant que grossiste en électricité leader de la branche suisse de l'électricité, EM suit l'évolution du marché et identifie à un stade précoce les tendances émergentes dans la branche de l'électricité. Grâce au programme EM e-mobility mis en place, chaque installateur-électricien peut s'armer pour être à la hauteur des exigences de l'électromobilité d'aujourd'hui et de demain.

Perfektes Qualifying dank EM e-mobility

- Schulung zum E-Mobilitäts-Spezialisten
- Bestandesaufnahme vor Ort durch EM e-mobility Berater
- 5-jährige Produktgarantie auf alle Ladestationen

Qualification parfaite grâce à EM e-mobility

- Formation de spécialiste en e-mobilité
- Evaluation de l'état sur place par un conseiller EM e-mobility
- Garantie de cinq ans sur nos bornes de recharge

EM
Einfach. Mehr.
Efficacité. Maîtrise.

e.mobility

Jetzt starten!
Lancer-vous maintenant!
e-m.info/081

Formation EM e-mobility

Le programme de formation d'une journée propose une initiation concise et complète à l'e-mobilité.

Conseiller EM e-mobility

Investir dans les conseils de professionnels, cela vaut le coût. Votre conseiller EM e-mobility personnel met toutes ses compétences à votre service – dans vos propres locaux si vous le souhaitez.

Services d'EM e-mobility

Garantie produit de 5 ans sur toutes les bornes de recharge EM e-mobility achetées, plus 24 mois d'assistance immédiate pour les bornes de recharge privées.

Des bornes de recharge dans les succursales EM: avec nous vous serez connectés dans toute la Suisse.

Depuis 2014, les véhicules électriques peuvent être en effet rechargés gratuitement dans les succursales EM. Ces bornes sont à la disposition exclusive de tous nos clients et visiteurs pendant les heures d'ouverture. En dehors des horaires d'ouverture, les bornes de recharge sont en libre accès pour tous.



e.mobility

Efficacité. Maîtrise.

Lancez-vous maintenant: e-m.info/081

www.elektro-material.ch



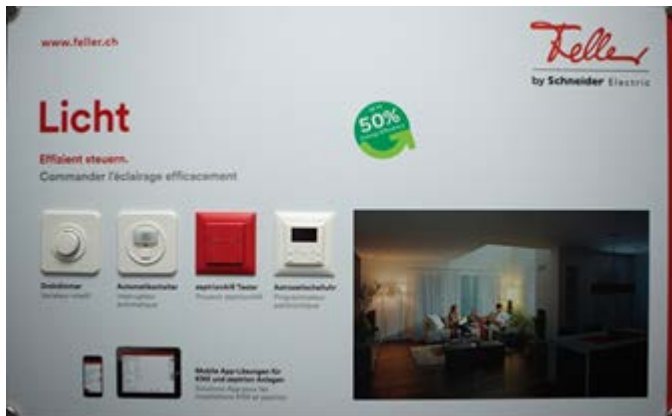
Bernstrasse 28
3322 Urtenen-Schönbühl

T. +41 31 380 10 10
F. +41 31 380 10 15

office@eev.ch
www.eev.ch

e-Mobil

Feller SA



Varier l'éclairage et économiser du courant

Il n'y a pas que le genre de source de lumière qui veille à la bonne ambiance d'éclairage. Les interrupteurs et poussoirs avec lesquels les sources d'éclairage sont allumées et éteintes ou peuvent être variées sont tout aussi importants. Feller propose ici une gamme complète de variateurs et de détecteurs de mouvement, convenant à chaque type de lampes. Avec certains, vous pouvez même programmer simplement des scénarios d'éclairage complets et les rappeler sur demande. Tous en design EDIZIOdue unitaire, qui associe les fonctions les plus diverses sous une présentation homogène. Les sources d'éclairage réglées apportent non seulement l'ambiance d'éclairage voulue, elles veillent également à ce que les frais d'électricité restent bas. On peut ainsi économiser jusqu'à 50 % de frais d'électricité et de plus, la durée de vie des lampes est augmentée.



Un climat de bien-être qui fait du bien au climat

Les frais de chauffage sont toujours plus lourds. Il s'agit ici d'être malin. Economiser sans perdre le confort et avec des prétentions de design est possible grâce aux thermostats d'ambiance Feller. Notre environnement s'en réjouit aussi. Chaque disposition de local pose des exigences de chauffage différentes. C'est pourquoi on trouve dans l'assortiment Feller des thermostats d'ambiance pour les domaines d'application les plus variés. Que ce soit pour les servocommandes conventionnelles ou pour les chauffages de sol électriques. Des limitations de température et des services de nuit réduits veillent à une utilisation efficace des ressources d'énergie et aident à économiser des frais.

Autre avantage: les thermostats d'ambiance Feller ne doivent pas forcément être montés isolément dans ou sur le mur. Ils peuvent également être montés dans des combinaisons multiples et sont ainsi intégrés au design EDIZIOdue unitaire.



Commande de bâtiment efficace en un seul système

Schneider Electric et Feller combinent sécurité, efficacité et facilité d'utilisation pour vous proposer une solution globale optimale pour votre domicile: De la distribution sûre d'énergie dans l'armoire électrique à la commande confortable de tous les consommateurs présents dans le bâtiment, en passant par le câblage multimédia flexible. L'extrême adaptabilité de l'ensemble vous permet également d'être préparé de manière optimale aux besoins de demain.

www.feller.ch

e-Mobil

Schneider Electric



Avec Schneider Electric, vous roulez à l'énergie intelligente

Face au changement climatique et à l'épuisement des réserves en combustibles fossiles, l'industrie automobile a apporté sa réponse: la voiture électrique. Le succès de ce nouveau mode de déplacement dépendra en grande partie de l'accès permanent et généralisé à l'énergie qui pourra être garanti à ses futurs utilisateurs.

Recharger un véhicule électrique ou hybride présente quelques complexités, du fait des quantités d'électricité nécessaires. Fort de son expérience en matière de systèmes de protection, Schneider Electric garantit aux utilisateurs non seulement des processus de charge efficaces, mais également une sécurité maximale au niveau du raccordement, que ce soit à leur domicile, sur leur lieu de travail ou en déplacement.



Mesurer et visualiser

Pour garantir l'efficacité d'un système sur les plans énergétique et financier, il est impératif d'avoir une connaissance précise des postes qui consomment de l'énergie. Les compteurs d'énergie KNX ainsi que les interfaces intelligentes reliant les appareils de mesure au bus KNX permettent d'obtenir des informations détaillées et de visualiser les données sur le panneau tactile du bureau. L'on peut ainsi connaître à chaque instant la consommation énergétique de l'éclairage, la consommation d'eau et de gaz, ou encore la qualité de réseau de l'installation informatique.



www.se.ch

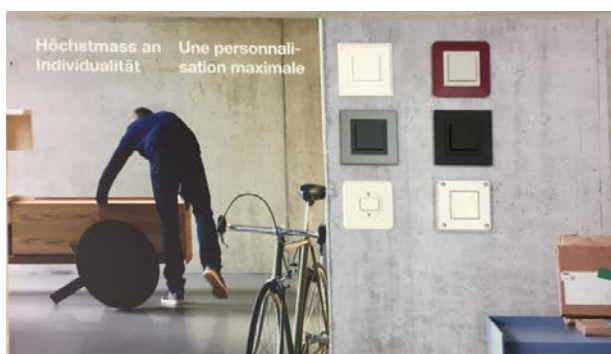
Hager AG

La société Hager AG propose des solutions innovantes et économiques de haut niveau qualitatif pour vos besoins quotidiens en installation électrique. En particulier dans le domaine des prises et interrupteurs ainsi que dans la gestion technique des bâtiments, le standard KNX vous offre des solutions sur mesure. La visualisation commande de manière centralisée toutes les fonctions confort électriques liées au chauffage, à l'éclairage ou aux stores. Ne renoncez pas aux agréments de l'habitat intelligent.



De l'installation smart à l'habitat smart

Au quotidien, on n'y pense pas, mais cependant l'emplacement et le fonctionnement des équipements électriques d'une salle de séjour correspondent à un concept mûrement réfléchi. C'est-à-dire que les prises et les interrupteurs sont installés de manière ergonomique : panneau d'information et panneau de commande à hauteur des yeux, interrupteurs à portée de main et prises au sol, à un endroit où les fiches et les fils sont les moins gênants. Les capteurs, par ex. détecteur de fumée ou de présence, sont placés au-dessus du niveau de la tête. Ceci permet d'assurer un maximum de confort et une esthétique uniforme dans toute la maison.



Les solutions Hager présentent ainsi une harmonie jusque dans le design. Une similitude de design qu'on trouve par exemple avec les postes intérieurs vidéo elcom.touch. ou les interrupteurs kallysto.pro.

Une personnalisation maximale

Choisissez votre style ! Le programme kallysto associe trois designs modernes et propose ainsi une esthétique adaptée à chaque pièce. La gamme kallysto.line séduit par la pureté de ses lignes et l'élégance de ses formes. La silhouette esthétique aux angles arrondis de kallysto.trend est parfaitement adaptée aux architectures modernes. Le programme kallysto.pro répond aux exigences les plus strictes. Il se distingue par sa technologie avancée, une fonctionnalité optimale et une élégance intemporelle.

La ligne robusto présente une esthétique moderne tout en incarnant la solidité. Le joint de la plaque de montage contribue aussi à l'unité esthétique d'ensemble : sur certains revêtements, une astuce technique le fait « disparaître » entièrement dans l'appareil.



Canaux à plinthes

Un montage des appareils du plus bel effet

En plus des trois hauteurs différentes (55 mm, 80 mm et 115 mm), les canaux existent en coloris blanc pur, noir et aluminium ainsi qu'en cinq décors bois. Différents supports d'appareils complets sont disponibles. Par ailleurs, il n'est pas nécessaire de percer le mur pour les supports d'appareils. La partie miroir latérale sur le support d'appareils donne l'impression que celui-ci est en suspension tout autour de la pièce. La réglette à LED au sein de la plinthe met en valeur l'espace qui l'entoure.

www.hager.ch

Legrand (Suisse) SA

Représenté depuis 1976 en Suisse, Legrand est associée aux produits et systèmes pour l'installation électrique dans le résidentiel, tertiaire et industrie: Avec sa vaste palette de produits et de services, l'entreprise généraliste offre aux professionnels tout ce dont ils ont besoin dans le domaine électrique: du design de haute qualité à l'innovation technique. Ceci grâce à son appartenance à un groupe mondial avec plus de 38' 000 collaborateurs dans près de 90 pays. Legrand Suisse se concentre aujourd'hui sur 4 cœurs de métier: les gammes d'appareillages électriques, la domotique, l'interphonie audio et vidéo ainsi que les composants et équipements de distribution et de protection. Cette offre de produits est complétée par celle de ses filiales Bticino (portiers audio et vidéo, système domotique, gamme d'appareillage), Cablofil® (chemins de câbles, systèmes coupe-feu), Sarlam (lampes et éclairages design), Zucchini (rails d'alimentation et transformateurs pour les applications de basse/moyenne et haute tension) et Netatmo (Concepteur des objets connectés pour la maison. Innovants, inspirants et au design élégant, ses produits permettent à leurs utilisateurs de vivre dans une maison plus sûre, plus saine et plus confortable).



Bticino renouvelle sa gamme de postes intérieurs Classe 100 en introduisant la connectivité Wi-Fi dans l'offre standard de vidéophonie. Parallèlement au portier vidéo, votre smartphone devient le second point de contrôle de l'installation. Vous pouvez ainsi garder un œil chez vous, même en votre absence. La connectivité Wi-Fi intégrée permet de le connecter à votre smartphone et, grâce à l'App „DOOR ENTRY“ pour Classe 100X dédiée, vous pourrez gérer les appels vidéo de manière innovante et fonctionnelle

Fonctions de l'application Répondre depuis n'importe quel endroit partout dans le monde ouvrir le portail, activer les caméras connectées dans l'installation ou allumer l'éclairage temporisé du jardin. Le tout grâce à une l'application simple, intuitive et gratuite Door Entry pour Classe 100X

Kit 1 appel pour maison individuelle:

- 1 platine de rue Sfera New
 - 1 poste intérieur vidéo connecté
Classe 100 X16E
 - 1 alimentation
- E-No.: 964 859 090
Prix tarif : CHF 1080. -

Système en fonction:

Interphone vidéo 2 fils:
Idéal pour la rénovation d'anciens systèmes d'interphonie aussi bien dans les maisons individuelles ou pour les logements collectifs, en location ou PPE.

www.legrand.ch

e-Mobil

Miele SA



Dans de nombreux pays, Miele est la marque la plus prisée de la branche. Chez Miele, la responsabilité envers notre environnement est une tradition – et cela depuis 118 ans. Sans la nature, nous ne pouvons pas vivre. Nous voulons donc la protéger en choisissant des matériaux adaptés, une production efficace et un recyclage respectueux de l'environnement après une longue durée de vie de l'appareil.

C'est pourquoi les appareils Miele sont soumis à des tests d'endurance draconiens. Pour les lave-linge et les sèche-linge, il s'agit de 10 000 et 7500 heures de programme, respectivement, et pour les lave-vaisselle de 7500 heures.



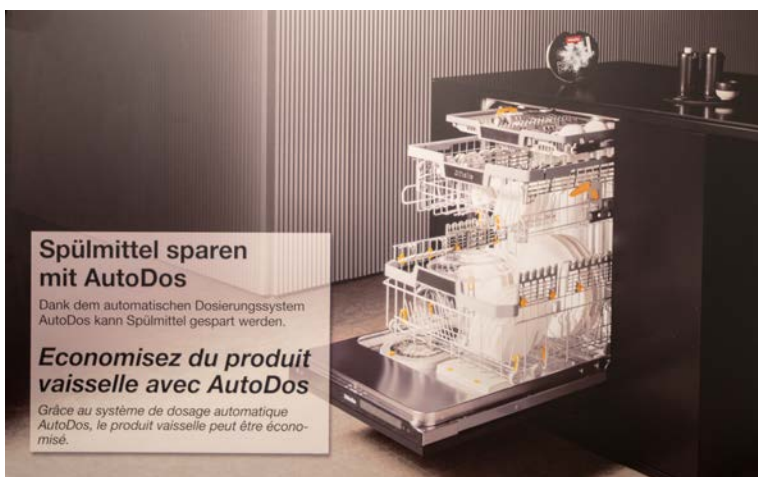
Soin du linge Miele :

performant et incroyablement économique.

Les lave-linge, sèche-linge et lave-/sèche-linge Miele conjuguent des caractéristiques de qualité qui étaient jusqu'ici réputées incompatibles : remarquablement performants et extrêmement économiques. Ils offrent une multitude de programmes intelligents tels que le **système de dosage automatique TwinDos** assurant jusqu'à **30 % d'économie de produit de lessive**. Simple et pratique, leur commande s'effectue par un écran tactile innovant.

Ces dernières années, Miele, pionnier du traitement du linge, a nettement réduit les valeurs de consommation énergétique de ses appareils. Pour

les sèche-linge à pompe à chaleur, la **consommation d'électricité a diminué de 73 %** (par rapport à un sèche-linge à condensation vieux de 10 ans) et les lave-linge réalisent 27 % d'économie d'eau (par rapport à un lave-linge Miele vieux de 10 ans). De nombreux appareils sont même **40 % plus économiques que ne l'exige la classe d'efficacité énergétique A+++**.



Lave-vaisselle Miele.

Ils offrent une place prodigieuse et sont particulièrement économiques.

Par rapport à 1990, les lave-vaisselle Miele **économisent jusqu'à 64 % d'électricité et 58 % d'eau** par couvert standard. Ils adaptent automatiquement leur consommation d'eau et d'énergie à la quantité de vaisselle – et consomment seulement ce qui est strictement nécessaire pour assurer un résultat de nettoyage optimal. Et grâce à l'accumulateur de chaleur EcoTech, une rentabilité maximale est aussi garantie lors du séchage. De nombreux modèles sont **20 % plus économiques que ne l'exige la classe d'efficacité énergétique A+++**.

www.miele.ch



Bernstrasse 28
3322 Urtenen-Schönbühl

T. +41 31 380 10 10
F. +41 31 380 10 15

office@eev.ch
www.eev.ch

Solarmarkt GmbH

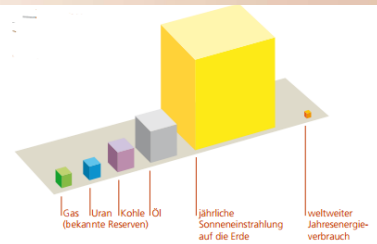
Le compteur

Le compteur indique la production actuelle du panneau solaire LG Neon Mono X 305W placé sur le toit de l'e-Mobil. Dans des conditions de test standard, le module produit 305 W maximum. La performance peut varier en fonction de l'ensoleillement, de la position et de l'angle d'attaque. Laissez le compteur sur l'indication « Watt (W) », celle-ci étant la plus claire pour les clients. Afin de pouvoir situer le rendement actuel, plusieurs objets sont présentés à titre de comparaison : une ampoule LED 8 W, un ordinateur portable 30 W et une TV 120 W.



Batteries

Une batterie vous permet d'augmenter votre autoconsommation de 25-30 % en moyenne pour atteindre 60% maximum. Stockez l'électricité produite par votre installation photovoltaïque pendant la journée et dont vous n'avez pas besoin immédiatement, et utilisez-la pendant la nuit. Ainsi, vous dépendrez moins des fournisseurs d'électricité. Par ailleurs, si les prix de l'énergie augmentent, cela ne vous affectera guère.



La force du soleil

Le soleil est la source d'énergie la plus importante dont nous disposons sur terre. Il est en mesure de couvrir sans problème l'intégralité des besoins en énergie. Aujourd'hui comme demain. Aucune autre forme d'énergie n'a un potentiel aussi énorme. Vous pouvez donc miser sur le soleil! En deux heures, le soleil nous apporte autant d'énergie que ce dont l'humanité a besoin par an. Le pétrole, le gaz, le charbon et l'uranium sont limités. L'image indique les réserves mondiales.

Autoconsommation d'électricité

Exploitez l'électricité autoproduite sur votre toit ! 40 m² suffisent pour couvrir la consommation d'électricité d'une famille moyenne. Jusqu'à 30 % des coûts de l'installation sont remboursés par le biais de la rétribution unique (RU). Plus votre autoconsommation est élevée, plus vos futures factures d'électricité seront basses. Vous injectez l'excédent d'électricité dans le réseau et votre fournisseur d'électricité vous rétribue celui-ci. Plus d'informations sur les rétributions uniques: www.solarmarkt.ch/solarwissen-2/kev-kostendeckende-einspeiseverguetung



Arres - installation intégrée dans le toit

Lors d'une construction nouvelle ou d'une rénovation, il est avantageux de couvrir le toit directement de modules solaires. Ceci permet d'économiser le coût des tuiles et d'une sous-construction supplémentaire. L'ensemble des composants du système intégré au toit arres permet de couvrir toute la surface de votre toit. Par ailleurs, ce système peut être équipé de fenêtres.

e-Mobil

V-ZUG



Le nouveau programme party – plus rapide que tous ses prédécesseurs

Avec le programme Party, V-ZUG crée un aide ménager qui surpasse même le programme Sprint. L'Adora SL lave la vaisselle peu sale en seulement 11 minutes – un record mondial.

Pour que les hôtes puissent, eux aussi, profiter de la fête

Musique, discussions animées, rires – la fête bat son plein. Les canapés partent comme des petits pains. Et les hôtes seront bientôt à court de vaisselle. Aucun problème avec le nouveau programme Party de l'Adora SL: il est plus rapide que tous ses prédécesseurs. En seulement 11 minutes, le stock de vaisselle propre est de nouveau reconstitué. Ainsi, les hôtes peuvent, eux aussi, profiter pleinement de la fête, sans stress.

minutes, le stock de vaisselle propre est de nouveau reconstitué. Ainsi, les hôtes peuvent, eux aussi, profiter pleinement de la fête, sans stress.

Vaisselle lavée et cuisine presque rangée

Permettant cinq cycles de lavage successifs au maximum, le programme Party est idéal pour laver rapidement une grande quantité de vaisselle peu sale. Ce programme vous sera très utile pour vos fêtes, mais aussi dans beaucoup d'autres situations.

Une première mondiale de V-ZUG

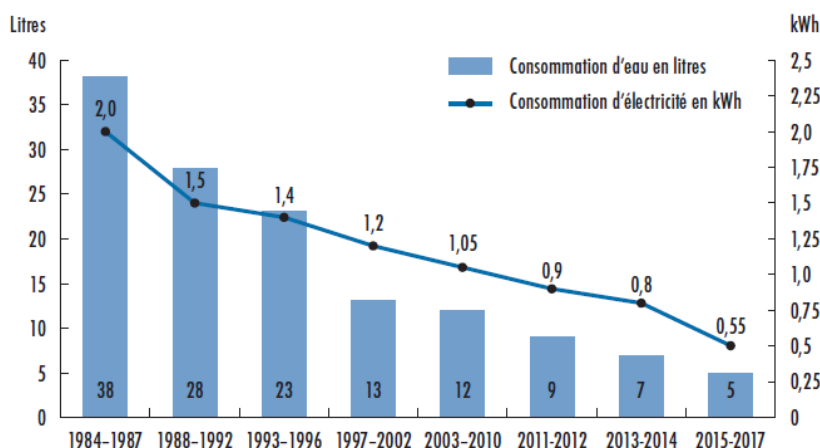
Alors que le programme automatique d'un lave-vaisselle V-ZUG nécessite normalement entre 65 et 115 minutes selon le modèle, la charge, la dureté de l'eau, etc., le programme Sprint ne dure que 20 minutes. Avec un cycle de lavage de 11 minutes seulement, le nouveau programme Party se classe en tête en termes de vitesse et établit un record mondial. Première mondiale de V-ZUG, ce programme est une bonne raison de choisir un lave-vaisselle Adora SL ou Adora SL WP.

Vos inquiétudes en matière de consommation d'énergie et d'eau n'ont plus lieu d'être

Une chose est sûre: un lave-vaisselle consomme bien moins d'énergie et d'eau que le lavage de la vaisselle à la main. C'est d'autant plus vrai pour les lave-vaisselle de V-ZUG qui comptent parmi les meilleurs en matière d'écologie. Première mondiale – Lave-vaisselle avec technologie de pompe à chaleur: Adora SL WP

Fabricant leader, V-ZUG monte dans ce lave-vaisselle une pompe à chaleur haute efficacité qui réduit quasiment de moitié la consommation d'électricité par rapport à des lave-vaisselle classiques.

Valeurs records du lave-vaisselle Adora



Testé et validé par:

ökozentrum
forschen | entwickeln | bilden

www.vzug.com

Wago AG



Text

Smart Home ohne
programmieren?
Smart Home sans
programmer?

Ja das geht –
mit WAGO Home
Automation
Oui, c'est possible –
avec WAGO Home
Automation

wago.com/homeautomation

Weidmüller Schweiz AG

Weidmüller Schweiz AG est le spécialiste des connexions Industrial Connectivity les plus performantes. Depuis plus de 160 ans, Weidmüller offre performance, compétence et fiabilité dans les domaines de la construction mécanique, de l'industrie des processus, de la fabrication d'appareils, de l'énergie et de la technologie des transports dans plus de 80 pays et soutient ses clients et partenaires avec des solutions et des services innovants:



PV Next

Simple, rapide, sécurisé

Avec PV Next, Weidmüller établit une nouvelle référence pour les coffrets de raccordement de générateurs dans les applications privées et industrielles. PV-Next est le premier système au monde qui offre une conception uniforme des circuits imprimés - avec trois avantages de taille pour vous: PV-Next est simple, clair et intuitif. En premier lieu, cela facilite l'installation et ultérieurement, simplifie l'intégration de nouvelles fonctionnalités. Notre technologie de connexion PUSH

IN rend l'installation particulièrement aisée, sans besoin d'outil spécial. Même dans des conditions environnementales difficiles, toutes les connexions restent sécurisées et ne nécessitent aucun entretien.



Protection contre les surtensions

Nous protégeons votre investissement

L'importance que vous accordez à la protection contre les surtensions est soumise à votre propension au risque. Les systèmes de protection contre la foudre protègent les systèmes contre l'incendie ou la destruction électrique et évitent les dommages sur les machines. Pour les exploitants d'installations, les dommages causés par les courants de foudre et la surtension entraînent non seulement des coûts de réparation élevés, mais aussi à une réduction de la rentabilité de l'ensemble du système. Ceci est une raison suffi-

sante pour vous protéger contre les dommages avec les dispositifs VARIRECTOR de protection contre la foudre et les surtensions. Les produits Weidmüller pour la protection contre la foudre et les surtensions sont utilisés de manière universelle en combinaison avec Ethernet industriel, les systèmes d'alimentation en électricité, le traitement des signaux analogiques ainsi que les relais et les commutateurs à semi-conducteurs, formant ainsi de nombreuses solutions complètes.

www.weidmueller.ch