



Le marché du travail en transition

Le monde du travail transformé par la numérisation

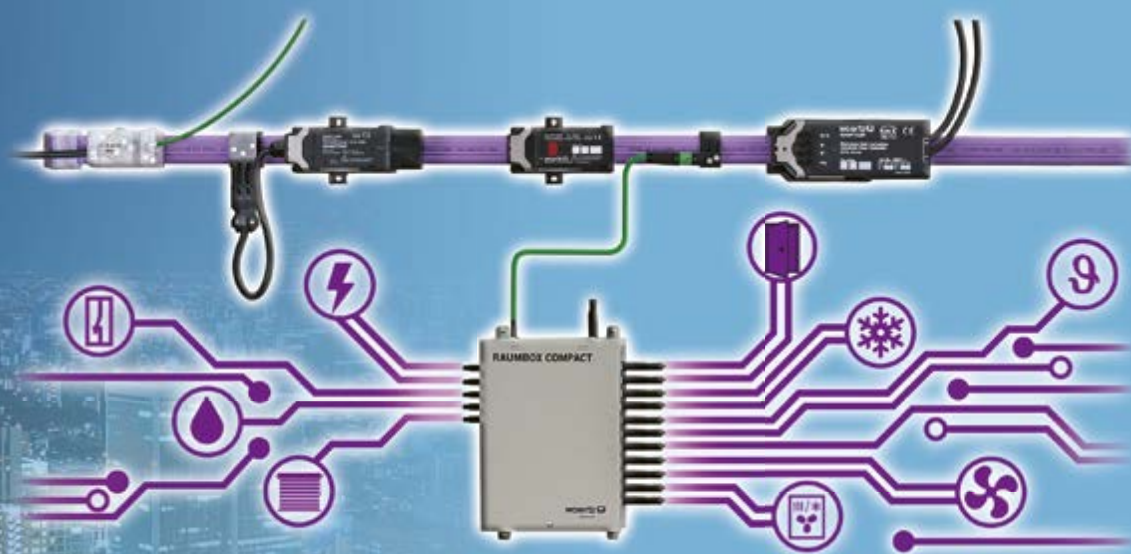
Page 6 _ **Congrès ELITE Appareils 2024**

La focalisation fait la différence

Page 38 _ **Web-Shop 2.0**

Encore plus complet

Automatisation des bâtiments avec intelligence combinée décentralisée et centralisée



take the original...



woertz 

 Swiss Quality

Contenu

6

Congrès ELITE Appareils 2024

La focalisation fait la différence

7

Nouvelles technologies et marché du travail

Le monde du travail transformé par la numérisation

11

Les défis sur le marché du travail

Manque de personnel et vieillissement

37

Vous installez, nous faisons la publicité

L'aae est votre agence de publicité

38

Web-Shop 2.0

Encore plus complet

Impressum

Flash n° 01/2024, 6 février 2024

Organe de publication destiné aux membres de l'Association suisse d'achats électro aae société coopérative. Paraît 10 fois par an.

Éditeur: Association suisse d'achats électro aae société coopérative, Bernstrasse 28, 3322 Urtenen-Schönbühl
Tél. +41 31 380 10 10, fax +41 31 380 10 15, office@eev.ch

Rédaction: Association suisse d'achats électro aae société coopérative, Rebecca Schär, r.schaer@eev.ch, Martin Wahlen (responsable)

Concept et réalisation: Consulteam GmbH, Mühlegasse 4A, 5070 Frick, office@consulteam.ch

Impression: Stämpfli AG, Wölflistrasse 1, Postfach, 3001 Bern
Tirage: 3000 Ex.

Délai d'envoi des données du Flash édition n° 03, avril 2024: le 16 février 2024.



Transition en cours

Les technologies numériques exercent une énorme influence sur de nombreux domaines de notre vie économique et sociale. L'impact sur le monde du travail est très certainement l'un des plus lourds de conséquences. Il est indéniable que la numérisation génère un changement structurel marqué sur le marché du travail suisse et qu'elle continuera à le faire grâce aux nouvelles technologies. Mais quelle sera l'ampleur de cette transition et quelles professions seront concernées et sous quelle forme? Vous en apprendrez plus dans notre dossier à partir de la page 7.

La transition numérique bat également son plein dans le secteur de l'électroménager. C'est pourquoi nous proposons depuis plusieurs années à nos membres notre propre solution de Web-Shop pour la vente d'appareils. L'évolution du comportement des consommateurs entraîne cependant un changement constant des exigences liées au commerce en ligne. La version 2.0 de notre Web-Shop répond à ces exigences plus pointues et offre un soutien efficace pour vos ventes grâce à de nombreuses nouvelles fonctions. Plus d'infos à la page 38.

Sur un marché très concurrentiel, il est essentiel de se démarquer des autres prestataires. Une bonne visibilité augmente la probabilité que vos offres soient perçues. Notre campagne publicitaire dans l'un des réseaux publicitaires numériques les plus étendus de Suisse y a contribué avec succès en 2023. Cette année encore, vous pourrez profiter de nos divers supports marketing et publicitaires, afin que les clients vous reconnaissent comme partenaire ELITE Electro et vous accordent leur confiance. Je vous souhaite beaucoup de succès dans cette mise en œuvre.

Claude Schreiber

Directeur de l'Association suisse d'achats électro aae société coopérative





Nouveaux sociétaires

Bienvenue au sein de l'aae

Nous saluons bien cordialement les 15 entreprises suivantes, devenues sociétaires aae au 1^{er} janvier 2024:

e8 AG

Lerzenstrasse 8
8953 Dietikon

Elektro Flückiger + Frei Fislisbach AG

Badenerstrasse 43
5442 Fislisbach

Elektro Jost AG

Dorfstrasse 37
3123 Belp

Elektro Kunz AG

Dorfstrasse 85
8542 Wiesendangen

eneco AG

Bergstrasse 6
5037 Muhen

ESENCIAL énergies Sàrl

rue Edouard Verdand 2
1400 Yverdon-les-Bains

GB-Haushaltgeräte AG

Zweierstrasse 132
8003 Zürich

IDPro Sàrl

Z.I. de la Rippe 7
1303 Penthaz

Lehmann Service GmbH

Grabenweg 5
3066 Stettlen

Möri Schaltanlagen AG

Sägweg 3
2557 Studen BE

Prophima AG

Im Surinam 55
4058 Basel

RCE, Regroupement de Compétences Electriques Sàrl

Rue Cécile-Biéler-Butticaz 5
1207 Genève

solar4you ag

Talweg 57
4436 Oberdorf BL

Strompunkt AG

Bernstrasse 1E
3032 Hinterkappelen

watt elec jura sa

Route de Courgenay 40
2900 Porrentruy

30 ans pour l'aae: nous félicitons Urs Zaugg à l'occasion de son jubilé!

C'est le 1^{er} février 1994 qu'Urs Zaugg a commencé à travailler à l'aae dans le domaine de la comptabilité. Aujourd'hui, il est responsable du traitement de la ristourne sur le chiffre d'affaires ainsi que de la comptabilité de l'ec et il apporte son soutien à différents nouveaux projets, actuellement à l'introduction d'un nouveau système ERP. Il a également assuré le support informatique pendant de nombreuses années.

«J'ai eu le privilège de vivre un important développement avec l'aae et de participer à plusieurs projets. Ainsi, j'ai pu élargir mon champ d'action tout en étant toujours sollicité. Mon travail passionnant au sein d'une équipe agréable et dynamique explique ma longue fidélité à l'aae.»

Nous sommes très heureux qu'Urs Zaugg fasse partie de notre équipe, nous le remercions pour son grand engagement tout au long de ces années et espérons pouvoir travailler avec lui encore plusieurs années!





Nouveau partenaire contractuel aae Reca AG

Nous avons conclu un contrat-cadre avec facturation centralisée avec l'entreprise Reca AG avec effet au 1^{er} janvier 2024. L'entreprise Reca AG est une entreprise de vente directe dans le secteur de l'artisanat et fait partie du groupe international Reca Group. Vous trouverez davantage d'informations sur l'entreprise sur www.reca.ch et à la page 14.



Contact:

Reca AG, Stationsstrasse 48d, 8833 Samstagern
Tél. + 41 44 745 75 75



Nouveau partenaire contractuel aae Liebherr-Export AG

Nous avons conclu un contrat-cadre avec facturation centralisée avec l'entreprise Liebherr-Export AG avec effet au 1^{er} janvier 2024. Vous trouverez davantage d'informations sur l'entreprise sur www.home.liebherr.com et à la page 28.

LIEBHERR

Contact:

Liebherr-Export AG, General-Guisan-Str. 14, 5415 Nussbaumen AG
Tél. + 41 56 296 11 11



Nouveau partenaire contractuel aae Auto-Interleasing AG

Nous avons conclu un contrat de prestations de services avec la société Auto-Interleasing AG avec effet au 1^{er} janvier 2024. La société Auto-Interleasing AG est une entreprise familiale, dirigée par ses propriétaires et spécialisée dans le leasing, les solutions de mobilité et la gestion de flotte. Vous trouverez davantage d'informations sur la société sur le site www.auto-interleasing.ch et à la page 23.



Contact:

Auto-Interleasing AG, St. Jakob-Strasse 72, 4132 Muttenz
Tél. + 41 61 319 32 32



Réservez
la date:
28.08.2024

Congrès ELITE Appareils 2024

La focalisation fait la différence

Dans notre quotidien frénétique et surchargé, la « focalisation » joue un rôle essentiel. La manière dont nous concentrons notre attention et les priorités que nous nous fixons peuvent faire la différence entre le succès et l'échec, entre la satisfaction et la déception. Face à la diversité croissante des impressions, la durée d'attention est de plus en plus courte, la capacité de se concentrer étant ainsi devenue un bien précieux. Ce thème central est au cœur de notre manifestation qui se déroulera en langue allemande.

Le 28 août 2024, nous vous invitons cordialement au Congrès ELITE Appareils qui aura lieu à Safenwil, dans l'impressionnant Event Center Emil Frey Classics AG. Cet endroit abrite une collection fascinante de voitures classiques et constitue un cadre exceptionnel pour notre congrès. C'est un événement qui offre un espace de réflexion et de dialogue qui vous attend.

Détails:

Date: 28 août 2024

Heure: à partir de 13 heures

Lieu: Event Center Emil Frey Classics AG, Safenwil

Programme:

- Présentations de trois experts renommés qui donnent un aperçu de leurs vies et de leurs expériences. Seront présents: Anne-Marie Flammersfeld, Andreas Koch, Leo Martin
- Présentation des modèles exclusifs ELITE de différents exposants
- Possibilité de réseautage et d'échanges autour d'un apéritif dînatoire
- Visite du musée de voitures classiques

Réservez dès aujourd'hui cette journée spéciale dans votre calendrier.

À noter que le congrès aura lieu uniquement en langue allemande. Davantage d'informations sur l'inscription et le programme détaillé suivront au printemps 2024 ou sont disponibles sous

www.eev.ch | Organisation | Manifestations | Congrès ELITE Appareils

Nous nous réjouissons de vivre avec vous une journée inspirante sur le thème de la « focalisation ».



Nouvelles technologies et marché du travail

Le monde du travail transformé par la numérisation

La pandémie a donné un coup de fouet à la numérisation de l'économie suisse. Les nouvelles technologies et la mutation structurelle qui en résulte modifient radicalement la demande de main-d'œuvre. Celle-ci risque-t-elle désormais d'être supplantée dans notre pays par les robots, l'intelligence artificielle et d'autres technologies numériques?

Texte: Urs Bitterli

Le progrès technique est considéré comme le principal moteur d'une économie en croissance; il nous a apporté bien des innovations, notamment dans le domaine de la production d'énergie, de la médecine ou de la fabrication de produits améliorant notre qualité de vie. Ces dernières décennies, la baisse exponentielle du coût de la puissance de calcul, l'amélio-

ration considérable de la capacité de stockage numérique et la généralisation de la communication par Internet ont contribué à la présence croissante des technologies numériques dans l'économie et la société. Les avancées technologiques ont également entraîné des changements sensibles sur le marché du travail. L'automatisation et la numérisation influencent largement

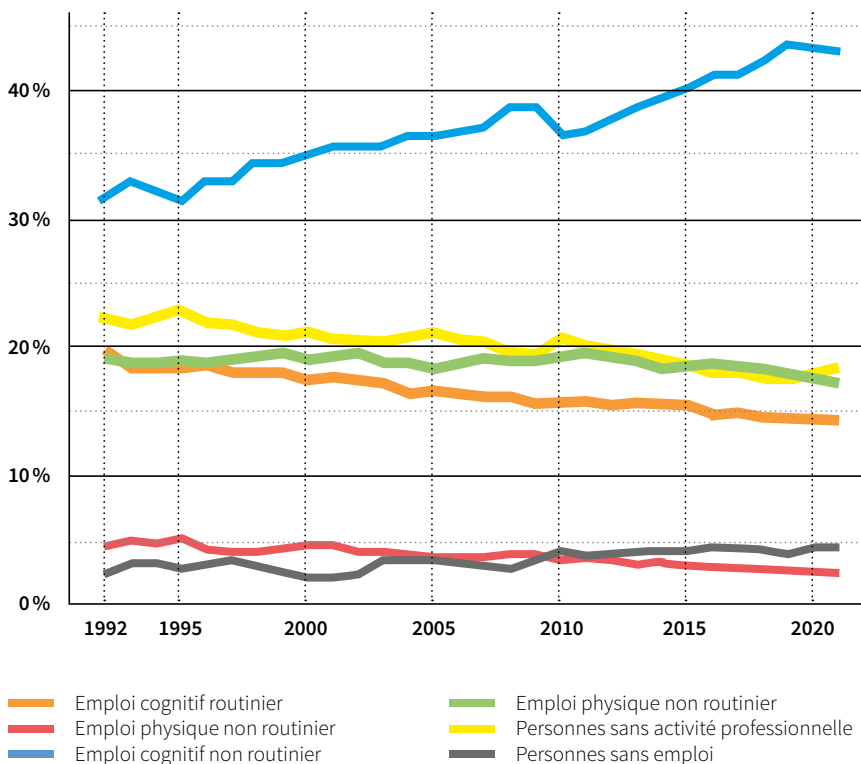


l'exécution de certaines tâches. Ces dernières années, le télétravail ou les horaires de travail flexibles se sont établis dans de nombreuses entreprises. Parallèlement, les entreprises utilisent les technologies numériques pour accéder à de nouveaux canaux de distribution ou lancer des produits innovants. Si l'on considère les progrès des technologies numériques, notamment dans le domaine de l'intelligence artificielle, on peut en déduire que le monde du travail de demain sera confronté à d'autres changements fondamentaux.

La société craint que les robots et l'intelligence artificielle finissent par remplacer complètement la main-d'œuvre humaine.

Évolution de la population active

Part de la population suisse âgée de 15 à 65 ans selon le statut sur le marché du travail, en %



Source: Enquête suisse sur la population active (ESPA), 1992-2021/Gschwendt

Des ressources dues au progrès

Bon nombre des nouvelles technologies utilisées sur le lieu de travail visent à augmenter la productivité tout en améliorant le rendement. Conséquence de cette évolution: les machines prennent partiellement en charge des étapes de travail auparavant effectuées par l'humain. Une question se pose à long terme: comment l'automatisation et la numérisation vont-elles influencer la structure de l'emploi? Le débat sur ce thème fait rage dans l'opinion publique et dans le monde scientifique. Si, par le passé, le progrès technique a toujours supplanté certains types de travail tout en en créant d'autres, l'impact net sur l'emploi a toujours été positif en général. Cependant, la société craint que cette fois-ci, il en aille autrement et que les ordinateurs, les robots, l'intelligence artificielle et d'autres technologies numériques finissent par remplacer complètement la main-d'œuvre humaine. D'un point de vue économique, il reste à voir comment les ressources de travail libérées

par la numérisation et les changements idoines seront utilisées. L'automatisation d'une étape de travail ne provoque pas nécessairement une baisse de la demande de travail. Lorsque l'automatisation entraîne une baisse des coûts, par exemple, les ménages disposent d'un revenu réel plus élevé leur permettant de financer d'autres produits et services.

La numérisation, un défi

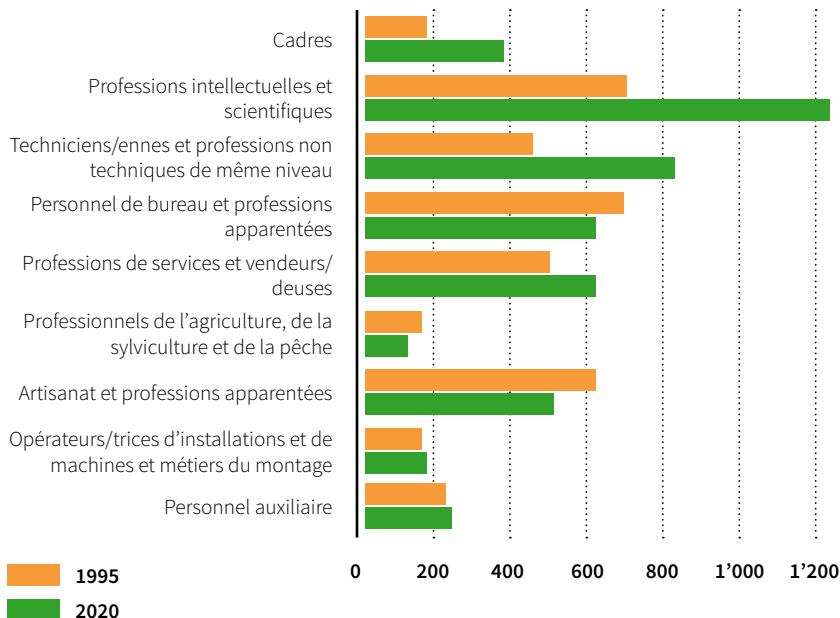
Dans le passé, les nouvelles technologies ont surtout été utilisées en complément du travail humain. Le gain de productivité qui en a résulté a entraîné une croissance de la production qui a, à son tour, créé de nouveaux emplois. Les emplois perdus à cause de l'automatisation ont même souvent été plus que compensés. Cependant, pour ce qui est du progrès technologique actuel, de nombreux spécialistes craignent que, contrairement aux innovations précédentes, il ne rationalise le travail humain dans des proportions jamais vues auparavant sans créer d'emplois comparables.

Les groupes de professions moyennement qualifiées sont particulièrement concernés puisqu'ils présentent une vaste part d'activités manuelles routinières pouvant être «automatisées», c'est-à-dire des travaux exécutés selon des instructions et des procédures définies. Dans les secteurs peu ou hautement qualifiés, l'automatisation est en revanche plus ardue, car les capacités de résolution de problèmes, l'adaptabilité à la situation, la créativité ou encore l'interaction personnelle jouent un rôle vital. Dans ces domaines, les nouvelles technologies ne sont souvent utilisées que comme moyens auxiliaires.

Le défi de la numérisation ne réside donc pas seulement dans le fait que trop peu d'emplois sont créés, mais aussi dans le fait que trop peu de personnes disposent des compétences nécessaires pour occuper les nouveaux emplois créés. En effet, ces derniers exigent souvent un niveau de qualification plus élevé. En revanche, ils sont mieux rémunérés que les activités routinières – ou bien le travail est moins bien payé et présente des exigences moindres en matière de qualification professionnelle. Cette évo-

Population active dans l'ensemble de la Suisse par grands groupes de professions

Comparaison de 1995 à 2020 en milliers



Sources: IHKresearch, Office fédéral de la statistique

lution est déjà bien visible aux États-Unis. Ainsi, les groupes de professions moyennement qualifiées ont perdu du terrain face aux catégories de qualifications basses et élevées.

Valorisation des structures professionnelles

Malgré la progression de l'automatisation et de la numérisation, la Suisse a connu une croissance de l'emploi de plus d'un million de postes ces 25 dernières années. Toutefois, on constate là aussi d'importants changements dans les taux d'emploi. La proportion d'employés exerçant des métiers routiniers est en baisse constante depuis les années 1990. Outre la part routinière des professions, on peut aussi distinguer les professions aux activités majoritairement physiques et celles aux activités majoritairement cognitives. Si l'on classe les travailleurs sur la base de cette distinction, il apparaît clairement que de moins en moins de collaborateurs occupent des emplois routiniers exigeants sur le plan cognitif.

On ne trouve cependant pas encore de signes d'éclatement des structures professionnelles; au contraire, on observe une revalorisation. Tandis que de nombreux postes à bas salaire ont disparu, l'emploi s'est déplacé vers des secteurs axés sur la technologie et demandant de solides connaissances. Néanmoins, les changements au sein des professions sont encore plus marqués que les déplacements entre les professions et les secteurs. En raison de l'automatisation croissante, les tâches se

En Suisse, on n'observe pas d'augmentation du chômage en raison de la numérisation.



Les entreprises suisses continuent de former les professionnels dont elles auront besoin ces prochaines années.

déplacent de plus en plus en direction d'activités cognitives et interactives sans processus de routine. Cette tendance devrait se poursuivre à l'avenir.

Aux États-Unis et en Grande-Bretagne, la numérisation a entraîné une augmentation du nombre de personnes occupant des emplois routiniers qui se retrouvent au chômage, dans des professions moins bien rémunérées du secteur des services, voire qui quittent complètement le monde du travail. En Suisse, on n'observe toutefois guère de telles évolutions. Alors que les États-Unis et la Grande-Bretagne disposent d'un marché du travail extrêmement libéral et d'un État social plutôt réticent, la Suisse dispose d'institutions plus fortes sur le mar-

ché du travail et d'une sécurité sociale qui freinent la croissance des professions de service mal payées. Notre système de formation dual contribue largement à cette évolution nettement plus réjouissante en Suisse que dans d'autres pays. Si, aux États-Unis, la main-d'œuvre est souvent formée «sur le tas» et reçoit des directives relativement strictes, les professionnels disposent en Suisse d'une grande autonomie sur leur lieu de travail.

De nouvelles compétences

La situation de l'emploi en Suisse est jusqu'à présent solide compte tenu des changements structurels fondamentaux. La demande de main-d'œuvre humaine reste élevée. Le système éducatif, notamment la formation professionnelle, a toutefois une grande responsabilité dans la préparation des jeunes qui entrent dans la vie active. En effet, les futurs travailleurs sans diplôme d'études secondaires auront à l'avenir tout autant besoin de compétences qui leur permettront de s'imposer sur un marché du travail de plus en plus numérisé. Les entreprises suisses continuent de former les spécialistes dont elles auront besoin ces prochaines années et qui disposent des compétences recherchées par

les employeurs. Dans ce contexte, la formation débouchant sur des qualifications et des diplômes reconnus crée un marché du travail spécifique à la profession, ce qui augmente la mobilité de la main-d'œuvre qualifiée, y compris grâce à la comparabilité transnationale. Les compétences interentreprises acquises dans le cadre de la formation professionnelle actuelle facilitent aussi par la suite le passage des travailleurs d'une entreprise à l'autre. Enfin, le développement des hautes écoles spécialisées et de la formation professionnelle supérieure devrait garantir l'adaptation continue aux besoins du marché du travail.

Même si de nouvelles exigences en matière de compétences apparaissent du fait de l'évolution technologique, les aptitudes et les compétences existantes des professionnels ne perdent pas en importance. Le développement des compétences et la qualification deviennent toutefois des critères de réussite dans le cadre de la transition numérique, tant pour les salariés que pour les entreprises. Pour les uns, il s'agit de compétitivité, pour les autres, d'employabilité. Outre les compétences numériques et sociales, les aptitudes qui ne peuvent pas être remplacées par l'utilisation de la technique ou qui permettent de gérer la complexité et la dynamique du changement sont demandées. Ainsi, le tournant numérique nous invite à nous qualifier de manière interdisciplinaire et à apprendre tout au long de notre vie.

Sources: Enquête suisse sur la population active (ESPA), EPFZ - KOF Centre de recherches conjoncturelles, «Conséquences de la numérisation sur le marché du travail - Monitoring 2022», rapport du Conseil fédéral, SECO - Secrétariat d'État à l'économie, CCI de Saint-Gall-Appenzell

Les défis sur le marché du travail

Manque de personnel et vieillissement

Selon de nouveaux chiffres, la pénurie de personnel qualifié en Suisse s'est encore aggravée et atteint un nouveau record. Malgré le ralentissement économique actuel, elle a augmenté de 24% par rapport à l'année précédente.

Texte: Urs Bitterli

La pénurie de personnel qualifié, l'un des plus grands défis que rencontre actuellement l'économie suisse, n'a pas fini de préoccuper les entreprises: ces prochaines années, le nombre de personnes qui prendront leur retraite dépassera celui des nouveaux venus sur le marché du travail. Le besoin de personnel est donc en hausse, et cela bouleverse les rapports de force: les personnes bien formées à la recherche d'un emploi peuvent en général faire leur choix entre plusieurs offres.

Un enjeu pour les RH

Les entreprises accordent de plus en plus d'importance aux aspects stratégiques des ressources humaines. Elles ont compris que les travailleurs souhaitaient, outre un salaire attrayant, des horaires flexibles, une culture d'entreprise agréable et des tâches gratifiantes. Par ailleurs, un nombre croissant de collaborateurs âgés expérimentés quittent la vie active. La question de savoir si les nouvelles technologies et l'automatisation pourront combler les besoins se pose donc. Mais ce n'est que partiellement le cas. Si la robotique, l'intelligence artificielle et d'autres nouvelles technologies peuvent faire bondir la productivité, elles ne suffisent pas à elles seules.

Manque de personnel dans les métiers techniques et de la santé

C'est dans le secteur des soins de santé que la recherche de spécialistes est la plus pressante. Celui-ci pâtit en effet doublement du vieillissement: la réserve de personnel potentiel se réduit alors que le volume de travail augmente du fait que les personnes âgées ont plus souvent besoin de soins. Les métiers



techniques figurent, eux aussi, dans le top 10 des classements des professions en pénurie; cela reflète l'orientation de l'industrie, qui s'est spécialisée dans la fabrication de produits de niche sophistiqués à haute valeur ajoutée. La pénurie ne se limite cependant pas aux seules activités qui requièrent un diplôme de l'enseignement post-obligatoire: les métiers accessibles après un apprentissage sont également touchés. En dehors des métiers de la santé, c'est le profil de monteur-électricien qui est le plus recherché: plus 6300 postes étaient à pourvoir fin 2023.

La relève manque sur les chantiers

Certains des profils très convoités sont ceux qu'on retrouve sur les chantiers, comme chef de chantier, contremaître ou spécialiste dans un poste de cadre. L'évolution démographique joue ici aussi un rôle: les travailleurs des chantiers sont beaucoup plus âgés que la moyenne des actifs en Suisse. À cela s'ajoute le fait qu'ils peuvent prendre leur retraite dès 60 ans.

L'économie requiert plus de spécialistes

La numérisation contribue elle aussi au manque de personnel. Les exigences qu'elle entraîne ont fait fortement évoluer les métiers techniques. Des professions inexistantes il y a cinq ou dix ans ont fait leur apparition dans de nombreuses entreprises. De multiples activités s'appuient de plus en plus sur des applications informatiques. La demande de spécialistes s'en trouve encore accrue. Les entreprises doivent innover pour attirer les talents encore disponibles sur le marché du travail. Pour atténuer les effets de la pénurie, bon nombre d'employeurs misent sur la formation continue de leur personnel ou sur le recrutement dès la formation initiale.

Sources: Secrétariat d'État à l'économie SECO, Société Suisse des Entrepreneurs, SRF - News aktuell, Adecco Group - Indice de la pénurie de main-d'œuvre en Suisse 2023, Stellenmarkt-Monitor Schweiz de l'université de Zurich, Jobradar x28

Watt d'Or 2024

Mobilité et efficacité énergétique

Avec sa solution de recharge intelligente, Clemap remporte le Watt d'Or 2024, en collaboration avec Otto Fischer SA.



Pascal Kienast, co-fondateur, COO et Business Development Clemap SA, Alessandro Buriola, chef du département Développement de la gamme Otto Fischer SA, Gino Agbomemewa, co-fondateur, CEO et Product Developer Clemap SA (de gauche à droite).

Pour atteindre l'objectif climatique du zéro net d'ici 2050, il faut plus d'électricité, notamment pour la recharge des véhicules électriques. Cette électricité peut être produite par des installations photovoltaïques montées sur le bâtiment. Il en résulte toutefois une augmentation du nombre d'injections et de prélèvements effectués par une parcelle, de sorte que le raccordement au réseau électrique doit être développé à des coûts élevés.

Pour éviter cette situation, le bâtiment doit être doté d'une intelligence accrue – c'est ce que propose la gestion innovante de la charge, développée par Clemap SA en étroite collaboration avec Otto Fischer SA. Les algorithmes de la technologie Clemap coordonnent la charge des stations de recharge proposées par des constructeurs divers tout autour du bâtiment, donnent la priorité ou limitent dynamiquement la puissance de charge en fonction de la production d'électricité de l'installation photovoltaïque sur le toit. La gestion de la charge peut même régler le courant de charge de

manière à ce que la charge se fasse exclusivement avec de l'électricité solaire.

Analyse des flux d'énergie

La solution Clemap se compose d'un appareil de mesure compact, doté d'une fonction de commande locale, installé dans le distributeur ou la boîte à fusibles du bâtiment. L'appareil analyse les flux d'énergie dans le bâtiment et en optimise les charges. Il n'est pas nécessaire d'effectuer des mesures supplémentaires. Un logiciel permet de commander à distance les stations de recharge, de les surveiller via un tableau de bord et d'établir les décomptes sur demande.

La société Clemap SA a été fondée il y a six ans par cinq ingénieurs de l'EPF et de la SUPSI. Les fondateurs ont rapidement constaté qu'il existait encore peu de solutions de gestion de la charge qui soient adaptées à la pratique et indépendantes des fabricants, en particulier pour l'électromobilité, car les fabricants de stations de recharge et de systèmes photovoltaïques ont tous leurs propres interfaces non standardisées.



Le système de gestion de la charge contrôle plus de 30 stations de recharge AC et DC de différents fabricants.


Augmentation de la consommation propre de l'installation PV

Otto Fischer SA a été l'un des premiers clients et partenaires commerciaux de Clemap SA lorsqu'elle a cherché des solutions de gestion de la charge pour ses clients. Fournissant 257 kilowatts-crête, l'installation photovoltaïque aménagée sur le toit de l'entreprise Otto Fischer SA a été intégrée dans le système. Pour Pascal Kienast, «notre puissant appareil commande ici plus de 30 stations de recharge AC et DC de différents fabricants. Il est évolutif et peut compter de deux à cinquante stations de recharge.» La société Otto Fischer SA est très satisfaite. «Grâce à la solution de Clemap, nous pouvons prendre en compte tous les groupes d'utilisateurs d'Otto Fischer SA: les services de transport avec leur fourgon électrique, les employés avec les véhicules privés ainsi que les visiteurs. Et nous avons pu augmenter considérablement la consommation propre de notre installation photovoltaïque», se réjouit Alessandro Buriola, responsable des ventes chez Otto Fischer SA.

Contact:

Otto Fischer AG Elektrogrosshandel, 8010 Zürich
Tél. +41 44 276 76 76, fax +41 44 276 76 86
info@ottofischer.ch, ottofischer.ch

OTTOFISCHER



Nous trinquons à 125 ans de solutions pétillantes
dans le domaine de la technique du bâtiment.



RECA SA: sympathie, fiabilité, réactivité

Nouveau
partenaire
contractuel
aae

RECA SA est une entreprise de vente directe qui compte plus de 10 000 clients dans le secteur de l'artisanat en Suisse et qui fait partie du Groupe RECA international. RECA est synonyme de solutions individuelles et de produits de qualité ayant tous pour objectif de vous enthousiasmer.



Avec un assortiment de produits de plus de 40 000 articles de la plus haute qualité et plus de 70 collaboratrices et collaborateurs qualifiés, nous veillons à ce que vous ayez à tout moment un interlocuteur et que vous puissiez bénéficier de conseils compétents. Notre service commercial est réparti sur six régions dans toute la Suisse. Ainsi, nos commerciaux sont toujours à proximité de nos clients.

Mot-clé «Artisanat 4.0»

Mais saviez-vous que nous pouvons vous offrir bien plus encore? Nous concevons l'artisanat 4.0 et vous proposons des systèmes et des services sur mesure, et donc des solutions qui vous permettront de vous développer davantage. Grâce à une ges-

tion des stocks entièrement automatisée, à des connexions électroniques et à des concepts de gestion adaptés à vos besoins personnels, vous économisez du temps et de l'argent dans votre approvisionnement en pièces détachées. Vous pouvez ainsi vous consacrer encore davantage à votre activité principale.

Un de nos points forts: l'électricité et l'électrotechnique

RECA vous propose différentes connexions de câbles, comme par exemple la borne de connexion universelle, qui permet d'économiser du temps et de l'argent en enfichant directement les conducteurs rigides. Vous trouverez également chez nous un grand choix d'embouts de câbles, isolés ou non,

ainsi que des boîtes d'assortiment pratiques. Pour les câbles automobiles gainés de plastique, nous faisons la distinction entre les câbles simples et les câbles jumelés. Dans le domaine du matériel de dérivation, nous disposons de boîtes et tubes en divers modèles. Bien entendu, nous avons aussi des colliers de serrage pour la mise en faisceau rapide des câbles et des tuyaux, de même que toutes sortes d'accessoires pour le montage des tubes et des câbles, comme par exemple les supports de collecteurs, les étriers de serrage, les colliers de serrage ou les passe-câbles. RECA propose également des appareils de contrôle et de mesure d'excellente qualité, spécialement conçus pour les installations électriques.

Notre contact

À partir du 1^{er} janvier 2024, nous élargirons le réseau de l'aae. Profitez de ristournes intéressantes et contactez dès aujourd'hui l'interlocuteur suivant:

Monsieur Ilias Maag, Key Account Manager
Stationsstrasse 48d, 8833 Samstagern
Téléphone direct: +41 79 559 96 37
E-Mail: ilias.maag@reca.ch



Contact:

RECA AG, 8833 Samstagern
Tél. +41 44 745 75 75, info@reca.ch, www.reca.ch



RECA AG : Nos services

Nous créons les solutions pour votre succès.



Vente directe

Mise en avant de la personne.



Académie des clients RECA

Formation à la technologie des chevilles et des diamants.



RECA MAXMOBIL

L'équipement personnalisé des véhicules.



RECA SECO

Un concept de gestion des stocks et des livraisons.



RECA SECO SCAN

Si simple avec le code-barre.



RECA iSTORAGE

À partir d'ici, tout devient automatique.



RECA E-Shop

Acheter facilement et intelligemment.



RECA App

La boutique en ligne en format de poche.



RECA Website und Newsletter

S'informer en permanence et en tirer profit.



RECA E-Procurement

La méthode électronique efficace de (ré) approvisionnement.



RECA WhatsApp

Rapide, simple, sans complications.



Metabo Power Tools

Machines pour les artisans professionnels.



Blåkläder

Vêtements de travail et de protection.

RECA AG
Stationsstrasse 48d
8833 Samstagen

+41 44 745 75 75
info@reca.ch | www.reca.ch

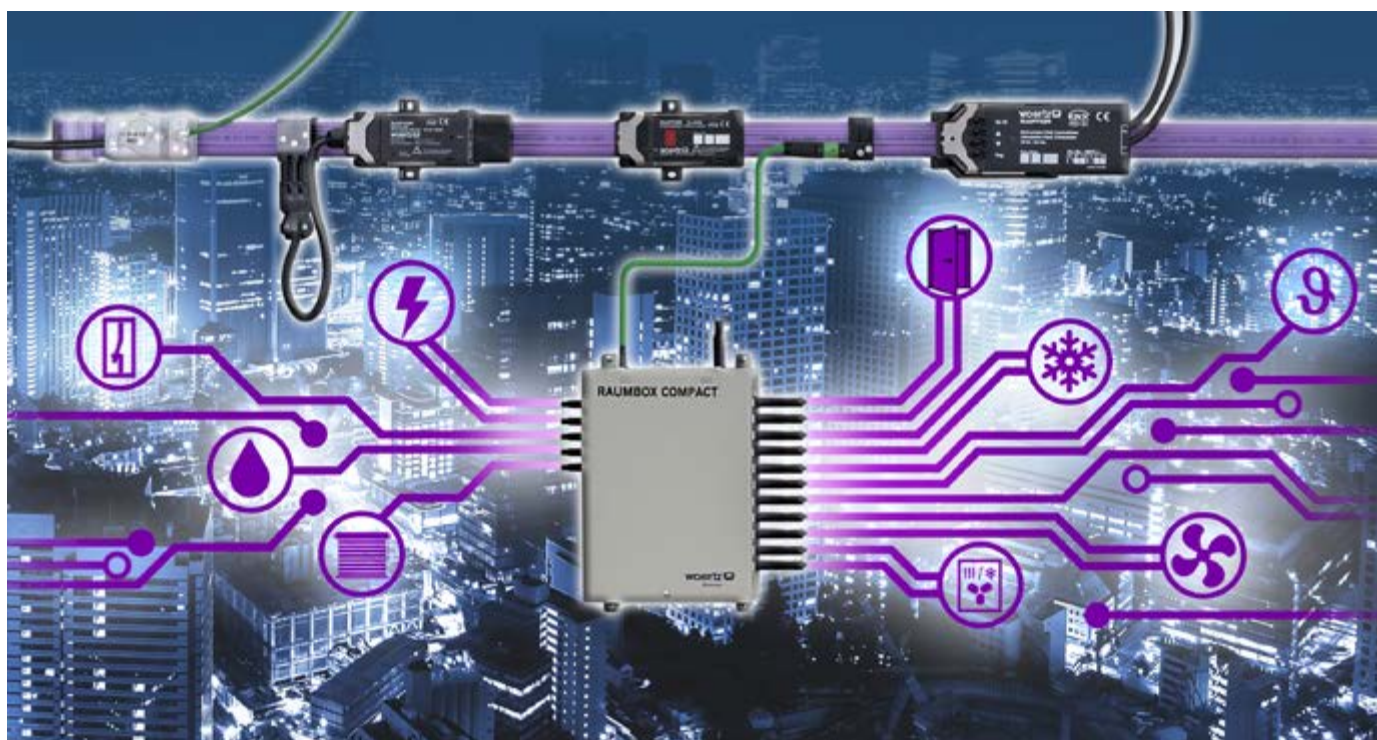
Nous nous réjouissons de
votre prise de contact !



reca

Automatisation des bâtiments avec intelligence combinée décentralisée et centralisée

L'installation du bâtiment KNX Woertz offre une solution complète avec actionneurs, capteurs et câblage KNX pour les systèmes KNX centralisés et décentralisés. L'installation est rapide, peut être étendue de manière flexible et se caractérise par une utilisation économe en ressources des matériaux et un fonctionnement économe en énergie.



Ce résultat est rendu possible par le système innovant de câble plat Woertz, qui combine énergie et données dans un seul câble. Cela permet de placer des composants tels que des fusibles directement sur le câble. Une armoire de commande centrale n'est plus nécessaire et la consommation de matières premières précieuses en cuivre peut être réduite à 80 %. Tous les actionneurs et capteurs Woertz sont directement connectés les uns aux autres via un seul câble plat. Les connexions peuvent être attachées au câble plat à tout moment en quelques secondes sans couper le câble. Cela réduit le temps d'installation de jusqu'à 90 %. De plus, une efficacité énergétique élevée est assurée

car le câble principal sous tension n'est pas interrompu pour connecter des branches ou des actionneurs.

L'installation décentralisée avec intelligence distribuée dans le système de câbles plats Woertz est particulièrement bien adaptée aux grandes pièces, aux couloirs et au développement de boîtiers Woertz pour des pièces plus petites et modulaires. Les boîtiers compacts avec câblage amovible et fusible intégré permettent un contrôle centralisé des consommateurs et des capteurs connectés. Le câblage de pièce préprogrammé peut ainsi être installé à plusieurs reprises dans n'importe quelle pièce en très peu de temps.

L'ensemble de l'installation peut être optimisé par pré-assemblage. Le câblage complet avec toutes les connexions est livré sur le chantier préfabriqué, testé et étiqueté, de sorte que le système n'a besoin que d'être branché sur site selon le plan fourni. Cela réduit au minimum le temps d'installation et l'expertise requise sur site.

Contact:

Woertz AG, 4132 Muttenz
Tél. +41 61 466 33 33, fax +41 61 466 33 70
info@woertz.ch, www.woertz.ch



Une meilleure efficacité énergétique et un domicile protégé, grâce aux solutions de Smart Home

Les exigences envers les bâtiments résidentiels vont de nos jours bien au-delà du confort individuel. Outre les appels à l'efficacité énergétique, des phénomènes météorologiques de plus en plus fréquents, comme de fortes pluies ou de la grêle, exigent également d'améliorer la protection des bâtiments. Les systèmes de Smart Home en réseau, comme Wiser by Feller, concilient ces deux aspects.

La voie vers la maison intelligente

Wiser by Feller convient autant pour les bâtiments neufs que pour la rénovation: tous les appareils Wiser sont reliés par un seul fil de communication K+, ce qui permet un dimensionnement en fonction du besoin et du budget. Un appareil doté de fonctionnalités WiFi, utilisé comme interface et reliant le système au réseau domestique, permet de commander confortablement par appli les fonctions du bâtiment, comme l'éclairage et les stores. La dernière génération Wiser, disponible à partir d'avril, permet l'intégration de jusqu'à 100 dispositifs dans le système de Connected Home. Cela permet de réaliser aussi des projets de plus grande envergure avec Wiser. Une solution de chauffage ainsi qu'une station météo viendront à l'avenir compléter la gamme de produits Wiser by Feller, pour un plus en matière d'efficacité énergétique et de protection contre les intempéries.

Pleins feux sur l'efficacité énergétique

La régulation de la température ambiante Wiser comprend des capteurs de température ainsi qu'un contrôleur de chauffage au sol prenant en charge jusqu'à six zones de chauffage. Le raccordement des capteurs de température ambiante ainsi que du contrôleur de chauffage au sol s'effectue sur le fil K+. Rapide et simple, la configuration consécutive avec l'appli Wiser eSetup est aussi simple que l'on puisse s'imaginer. Grâce à des horaires personnalisables et une



régulation automatique de la température ambiante, les commandes de chauffage intelligentes accroissent l'efficacité énergétique autant que le confort d'utilisation.

Une intégration des stores dans la commande automatique contribue à l'optimisation de la consommation énergétique. En les fermant, par exemple, les nuits d'hiver, ils isolent l'intérieur du bâtiment; de même, des stores abaissés en été protègent des rayons du soleil et de la chaleur. Le résultat réjouissant: moins de chauffage en hiver et réduction de l'utilisation fortement consommatrice d'énergie de la climatisation en été.

Une protection du bâtiment par tous les temps

La station météo Wiser offrira à l'avenir une protection optimale du bâtiment, en mesurant le vent, la pluie, la température extérieure, ainsi que l'intensité de la lumière. La station météo Wiser permet de protéger



les stores, volets roulants et stores bannes de dommages en les rentrant automatiquement en cas de trop fort vent ou de trop forte pluie. Les seuils, par ex. pour le vent et la pluie, sont individuellement réglables pour chacun des stores dans l'appli Wiser eSetup. De plus, il est possible de relier la station météo avec le boîtier d'alerte grêle de l'Association des établissements cantonaux d'assurance incendie. Les stores sont ainsi automatiquement rentrés et protégés, également en cas de grêle.

Contact:

FELLER AG, 8810 Horgen, tél. +41 844 72 73 74
customer@feller.ch, www.feller.ch

Feller
by Schneider Electric

Utiliser ensemble des points de charge

Les voitures électriques ne cessent de gagner en popularité. Néanmoins, les infrastructures de recharge nécessaires dans les bâtiments privés, les immeubles locatifs et les entreprises posent d'importants défis au raccordement au réseau. Un système de gestion de la charge permet d'éviter les pics de consommation et les pannes d'électricité.



Il est possible de commander et de surveiller jusqu'à 50 bornes de recharge AC SMART sur l'interface Web.

Une gestion intelligente de la charge prend en compte automatiquement tous les utilisateurs d'un bâtiment. L'électricité à disposition est distribuée de façon intelligente aux bornes de recharge afin que les véhicules électriques puissent être rechargés en un clin d'œil sans surcharger le réseau. SMARTcharge permet une gestion de la charge fiable pour 50 bornes de recharge au maximum et s'adapte aux exigences individuelles de chaque emplacement. Les outils de surveillance et de gestion sont conviviaux, améliorent la vue d'ensemble et simplifient la gestion de tout le réseau de recharge. L'installation est simple comme bonjour : l'assistant d'installation indique précisément les étapes à suivre. Le système sera ainsi configuré et prêt à l'emploi en un rien de temps. Des connaissances en programmation ne sont pas nécessaires. La commande à distance pratique de SMARTcharge permet à l'utilisateur de garder un contrôle constant, de la simple consultation du statut à la gestion et à la priorisation des processus de recharge.

À choix: gestion de la charge statique ou dynamique

Pour adapter SMARTcharge aux exigences individuelles de chaque emplacement, il est possible de sélectionner une gestion de la charge statique ou dynamique. Dans le cas de la gestion de la charge statique, la quantité maximale d'électricité à disposition de tous les points de charge est déterminée au préalable. Cette quantité est calculée en fonction du courant disponible dans le raccordement du bâtiment en déduisant le besoin en électricité de tous les utilisateurs de ce bâtiment. La quantité d'électricité disponible est ensuite divisée entre les points de charge. Certaines stations de recharge peuvent ainsi être priorisées. Dans la gestion de la charge dynamique, les fluctuations de consommation dans le bâtiment sont automatiquement prises en compte. La quantité d'électricité disponible pour le chargement de véhicules électriques est adaptée de manière flexible et divisée entre tous les points de charge.



SMARTcharge convainc par ses fonctionnalités intelligentes ainsi que par son installation et son utilisation particulièrement simples.

Un compteur d'électricité détermine le courant total du bâtiment et recalcule en continu l'électricité pour les bornes de recharge. Si la climatisation est enclenchée dans le bâtiment, la puissance de charge est automatiquement réduite. Si elle est éteinte, le courant de charge augmente de nouveau. L'électricité est ainsi utilisée de manière efficace afin de garantir une recharge rapide des véhicules.

Intégration simple des installations photovoltaïques

L'intégration d'une installation photovoltaïque permet de réduire fortement la consommation d'électricité externe, ce qui entraîne des économies et augmente la rentabilité de l'installation. Dans le développement de SMARTcharge, nous nous sommes employés à faciliter l'intégration d'installations photovoltaïques dans le système de gestion de la charge, peu importe le fabricant. L'excédent d'électricité photovoltaïque peut ainsi être utilisé en toute simplicité.

Contact:

Weidmüller AG, 8210 Neuhausen am Rheinfall
Tél. +41 52 674 07 07, www.weidmueller.ch

Weidmüller 

Le bon humidificateur d'air pour chaque pièce

L'air sec de l'hiver peut provoquer des irritations oculaires ainsi qu'une sécheresse de la peau, et augmente le risque de contagion mutuelle des maladies hivernales. Les humidificateurs d'air, qui maintiennent l'humidité de l'air à 40-60 %, améliorent le climat ambiant et assurent un meilleur confort d'habitation et de travail.

Le lieu d'utilisation et la taille de la pièce déterminent la puissance d'humidification

Les humidificateurs d'air doivent être choisis en fonction du lieu d'utilisation et de la taille de la pièce. Dans les grandes pièces comme les salons ou les bureaux, des modèles puissants sont nécessaires, tandis que dans les petites pièces comme les chambres à coucher ou les chambres d'enfants, des appareils moins puissants suffisent, mais ils doivent être très silencieux. Pour une pièce d'une surface de 10 m², un humidificateur d'une capacité d'humidification de 0,5 litre par heure est par exemple suffisant.

Les besoins personnels déterminent les fonctions supplémentaires

Certains modèles disposent de fonctions supplémentaires comme un mode sommeil ou un hygrostat. Le mode sommeil réduit le bruit de fonctionnement de l'appareil

et diminue l'intensité des lumières afin de ne pas perturber le sommeil. Un hygrostat adapte automatiquement l'humidité de l'air aux valeurs souhaitées, ce qui permet à l'appareil de fonctionner efficacement.

Le commis de bureau

L'ecoQ HumidAir U1500 est idéal pour les grands espaces de vie et de bureau ouverts. Il offre une capacité d'humidification impressionnante allant jusqu'à 1,5 litre par heure et peut humidifier efficacement des pièces allant jusqu'à 200 m². Ses deux embouts spéciaux permettent de répartir uniformément l'eau pulvérisée dans la pièce. Il est donc particulièrement adapté aux lofts et aux bureaux paysagers.

L'affineur

L'ecoQ HumidAir E600+ est l'humidificateur d'air parfait pour les grandes pièces jusqu'à 80 m². Il est performant, ultrasilencieux et



L'ecoQ HumidAir E600+ est l'humidificateur d'air parfait pour les grandes pièces jusqu'à 80 m².



L'ecoQ HumidAir U1500 est idéal pour les grands espaces de vie et de bureau ouverts jusqu'à 200 m².

hygiénique. La technologie d'évaporation assure un climat intérieur sain et un entretien sans effort. La commande conviviale, également via WiFi, permet une adaptation individuelle à vos besoins. Le beau design et la lumière d'ambiance à 7 couleurs créent une atmosphère détendue dans chaque pièce.

Trouvez votre solution idéale contre l'air ambiant sec. Protégez votre famille et profitez de notre expertise pour obtenir des conseils en cas de questions.

Contact:

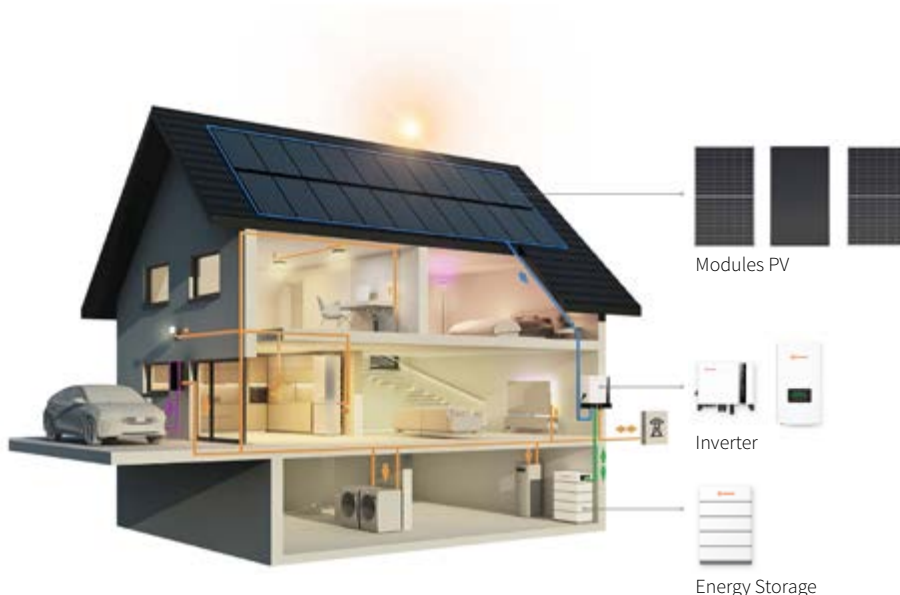
ecofort AG, 2560 Nidau, tél. +41 32 322 31 11
info@ecofort.ch, www.ecofort.ch



Contact avec l'avenir

Les nouveaux RENEWABLES de LEDVANCE

LEDVANCE apporte un vent de fraîcheur sur le marché du PV avec les RENEWABLES, en introduisant une solution complète pour les systèmes solaires axée sur l'efficacité, des systèmes sur mesure et une technologie de pointe.



Dans un secteur en constante évolution et confronté à de nouveaux défis, LEDVANCE s'est donné pour mission de comprendre vos besoins spécifiques, chers professionnels du solaire, et de développer des solutions durables pour vous et vos clients. Le résultat ? Les RENEWABLES de LEDVANCE !

Tout en un - efficacité et fiabilité garanties...

LEDVANCE propose une solution intégrale qui comprend des modules photovoltaïques, des onduleurs et des systèmes de stockage de batterie, ainsi qu'une solution de surveillance basée sur le cloud. Tous les composants de ce système sont parfaitement coordonnés, assurant ainsi la plus haute efficacité et fiabilité du système.

...et un seul interlocuteur pour toutes vos préoccupations

De plus, LEDVANCE offre un support complet pour l'installation, la maintenance et le dépannage, se positionnant comme un interlocuteur central pour une communication simple et orientée client, ainsi qu'une garantie complète et un niveau de qualité

uniforme. Pour les installateurs et les clients finaux, LEDVANCE offre également des formations et les ressources nécessaires pour assurer une installation et une maintenance adéquates.

Technologie à la pointe du progrès

Les onduleurs hybrides de LEDVANCE sont équipés pour l'alimentation de secours et le démarrage en noir, et permettent le rechargement solaire. Le système de batteries LiFePO4 sans cobalt est compatible avec les onduleurs hybrides monophasés et triphasés leaders du marché. Il est modulaire et extensible de 8 kWh à 24 kWh. Une mise en cascade de jusqu'à 8 systèmes de stockage est possible.

Solutions sur mesure pour vos projets

Chez LEDVANCE, nous comprenons que chaque projet est unique. C'est pourquoi notre but est de trouver avec vous le sys-

tème optimal répondant aux besoins spécifiques de vos clients.

Ensemble pour une force durable

L'équipe de LEDVANCE est fière de collaborer avec vous, les professionnels du solaire de la région, pour construire un avenir durable pour la Suisse.

Appelez-nous dès aujourd'hui pour planifier votre prochain projet avec nous:

David Brügel, +41 76 370 39 06
d.bruegel@ledvance.com

Contact:
LEDVANCE AG, 8406 Winterthur, tél. +41 52 525 25 25
kundenservice@ledvance.com, www.ledvance.ch



Küffer Elektro-Technik SA reprend la direction opérationnelle de Kröpfli SA

L'entreprise Kröpfli SA, fondée en 1952, est connue pour son savoir-faire dans la réparation des moteurs électriques et des outils électriques ainsi que dans la fabrication des commandes. Au cours des dernières décennies, l'entreprise s'est imposée comme un élément important de la région économique de Thoun et de l'Oberland Bernois.

Après 53 années d'engagement au sein de Kröpfli SA, le Directeur Général Erich Kröpfli a décidé de prendre sa retraite et de confier l'exploitation à Küffer Elektro-Technik AG (KETAG) de Kirchberg BE à partir du 1^{er} janvier 2024.

Les clients existants de Kröpfli SA peuvent être assurés que la qualité et le service, pour lesquels l'entreprise est connue, perdureront sous la nouvelle direction. De plus, les clients bénéficieront de services supplémentaires depuis le siège principal de Kirchberg, tels que le dépannage, la vente ou la mise à niveau de systèmes d'entraînement et de solutions de maintenance prédictive. L'offre de Kröpfli SA n'est qu'une des nombreuses disciplines proposées par KETAG.

Les activités continuent à s'effectuer sous certaines conditions, comme l'explique Michael Kummer, Directeur Général de KETAG: KETAG a loué les locaux existants, mais l'atelier reste la propriété d'Erich Kröpfli. En outre, l'ancien chef d'exploitation et son employé de 65 ans continuent de travailler avec une charge de travail réduite et soutiennent le nouveau directeur de succursale, Pascal Egli d'Unterlangenegg.

Le maintien de la filiale de Steffisburg est d'une importance capitale pour la région, car pour les clients, la proximité géographique est synonyme de rapidité. Outre le nouveau site de Steffisburg, KETAG exploite une autre succursale à Bâle.

Küffer Electro-Technik SA fête cette année son 75^e anniversaire et peut donc se targuer d'une longue expérience dans le domaine de la maintenance et de la technologie d'entraînement. L'entreprise s'investit également dans des partenariats de confiance



Accord scellé par une poignée de main: depuis le 1^{er} janvier, la société Kröpfli AG appartient à l'entreprise KETAG de Kirchberg. Michael Kummer, Directeur général de Küffer Electro-Technik SA (à gauche) et Erich Kröpfli en tirent tous les deux profit.

à long terme et attache une grande importance aux collaborations constructives et complémentaires. Les clients bénéficient ainsi d'un spécialiste de la maintenance compétent, indépendant de la branche et de l'installation pour un fonctionnement sans souci.

Avec son projet d'innovation ketag4.0, l'entreprise s'implique également activement dans la numérisation et peut proposer divers services dans le domaine de la maintenance prédictive, par exemple l'appli «Typenschild App» développée par nous-même (TSapp en abrégé) pour la lecture

des plaques signalétiques ou l'analyse des points faibles.

L'entreprise KETAG, gérée par le propriétaire, emploie actuellement environ 40 collaborateurs, dont 4 apprentis.

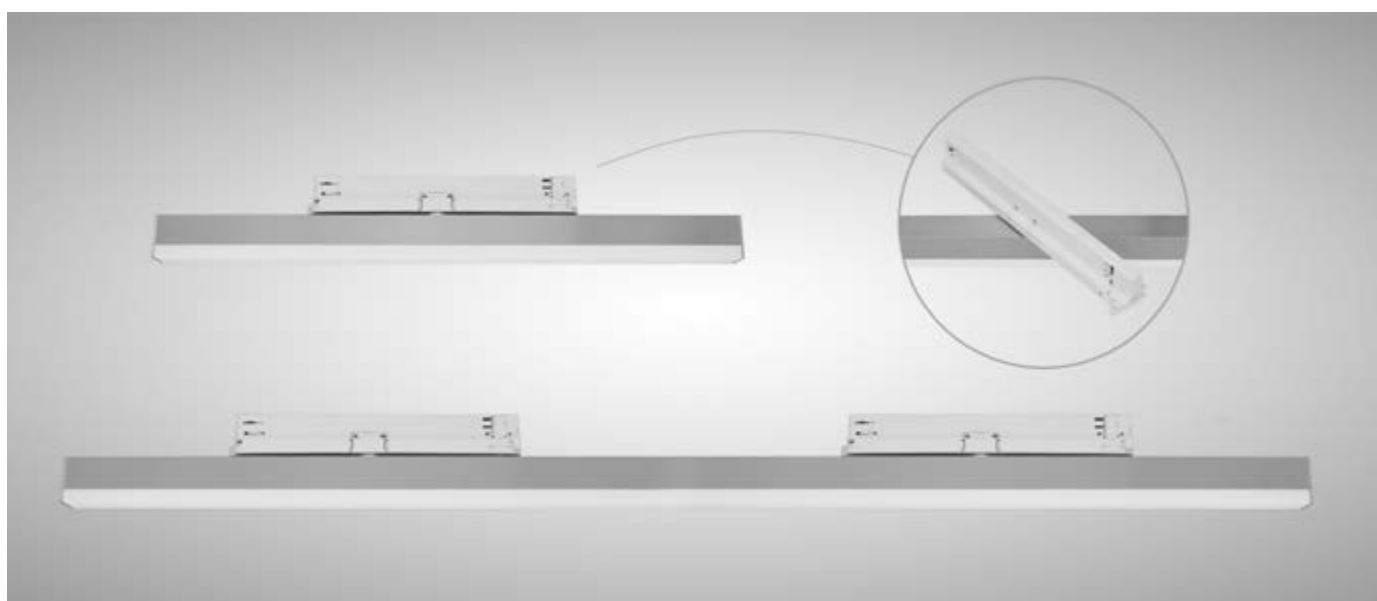
Contact:

Küffer Elektro-Technik AG, 3422 Kirchberg
Tél. +41 34 445 26 26, info@ketag.ch, www.ketag.ch



Streamline: design élégant pour les systèmes de rails conducteurs triphasés

Découvrez la nouvelle création de Verolight: le Streamline. Cet élégant luminaire profilé s'intègre parfaitement dans les principaux systèmes de rails conducteurs triphasés, comme GLOBAL Trac, par exemple. Choisissez entre plusieurs couleurs de boîtier, longueurs et couleurs de lumière pour concrétiser votre vision de l'éclairage.



Le luminaire Streamline est équipé, de série, d'un boîtier en aluminium anodisé avec un adaptateur blanc. Le boîtier est disponible en blanc et en noir pour s'intégrer parfaitement au style souhaité. Le luminaire est disponible en deux longueurs (580 mm et 1140 mm) afin de s'adapter à vos besoins. Les deux couleurs de lumière au choix (3000 K et 4000 K) permettent d'ajuster l'ambiance et l'atmosphère lumineuse de vos pièces.

Le luminaire est livré avec des adaptateurs pour rails conducteurs Tridonic en noir, blanc ou gris et offre le choix entre une commande On-Off ou DALI. Cela signifie que vous pouvez facilement ajuster la

luminosité et l'intensité de l'éclairage pour répondre à vos besoins individuels. Tous ces luminaires sont fabriqués dans notre atelier de Reiden. Le sceau «Swiss Made» est synonyme de qualité et de précision maximales, et ces valeurs se reflètent dans chaque luminaire Streamline.

Le petit luminaire Streamline dispose d'un adaptateur qui permet de le faire pivoter sur 350°. Le spectre lumineux diffus assure un éclairage uniforme; ce luminaire s'impose ainsi comme un excellent complément aux projecteurs qui éclairent des zones précises. Avec des dimensions de 43,6 mm de hauteur et 30 mm de largeur, le luminaire profilé Streamline s'intègre discrètement dans

chaque pièce. Son design fin et moderne en fait le choix idéal pour des concepts d'éclairage sophistiqués, que ce soit dans des environnements commerciaux ou privés.

Le luminaire profilé LED Streamline associe un design moderne, une technologie de haute qualité et la précision suisse pour créer une solution d'éclairage à tous points de vue convaincante. Éclairez vos pièces sous un nouveau jour et découvrez toute notre gamme de luminaires sur rails conducteurs.

Contact:

Verolight AG, 6260 Mehlsecken
Tél. +41 62 552 22 00, vertrieb@verolight.com
www.verolight.com



Lignes lumineuses à LED

Un éclairage adapté à l'architecture de votre projet

Les lignes lumineuses à LED sont fabriquées à partir d'un profilé en aluminium et sont combinées à des bandes LED flexibles ainsi qu'à des diffuseurs. Elles sont devenues une solution extrêmement populaire dans la planification de l'éclairage. Cette technologie est appréciée par les installateurs-électriciens, les architectes et les planificateurs, car elle est esthétique et elle permet de créer des solutions d'éclairage adaptables en fonction de l'architecture.



Le choix de différentes formes de profilés et de diffuseurs permet de moduler la lumière en fonction des exigences individuelles. Les lignes lumineuses à LED sont utilisées dans les pièces d'habitation (cuisine, salle de bains, chambre à coucher, salon), mais aussi dans les couloirs, les cages d'escalier et les bureaux.

Le kit de profilés LED d'AKA Leuchten, le compagnon idéal pour vos projets!

Nous vous aidons volontiers à planifier, concevoir et produire des lignes lumineuses à LED. Avec plus de 15 ans d'expérience et une vaste gamme de produits, nous sommes votre partenaire pour des lignes lumineuses à LED de haute qualité! Nous fabriquons dans notre atelier des lignes lumineuses à LED sur mesure, au millimètre près.

Nos profilés de qualité supérieure sont désormais disponibles dans un kit pratique, emballé dans un sac de transport.

■ **Diversité:** Les profilés de notre assortiment sont inclus. Que vous soyez à la recherche de profilés fins ou de solutions au design impactant, notre kit de profilés offre une grande diversité.

■ **Marquage au laser:** Chaque profilé est marqué au laser pour vous permettre de l'identifier facilement. Vous savez immédiatement quel profilé vous avez entre les mains.

■ **Diffuseurs:** Les diffuseurs compatibles sont présentés sur les profilés, ce qui vous permet d'avoir une vue d'ensemble des couleurs et des formes.

■ **Sac de transport:** Notre kit de profilés est livré dans un sac pratique, parfait pour les déplacements. Vous avez toujours les profilés à portée de main.

Le kit de profilés LED est accompagné de notre catalogue de lignes lumineuses à LED, qui vous donnera un aperçu de la gamme. Vous y trouverez également les nombreux

accessoires pour toutes les variantes de profilés. Notre kit permet de commander facilement et rapidement des lignes lumineuses à LED. La présentation claire simplifie la configuration et vous n'oublierez plus rien.

Investissez dans la qualité, la précision et le confort. Optez pour notre kit de profilés LED et de lignes lumineuses à LED AKA Leuchten AG. Éclairez les pièces de manière innovante et laissez-vous inspirer par la diversité de nos profilés. Commandez sans tarder votre kit de profilés LED sur www.aka-leuchten.ch.

Contact:

AKA Leuchten AG, 4704 Niederbipp
Tél. +41 32 633 26 55, info@aka-leuchten.ch
www.aka-leuchten.ch



Détecteur de présence B.E.G. Luxomat DACO DALI-2

La nouvelle génération de détecteurs de système DALI-2 Broadcast pour une régulation confortable de la lumière constante.

La nouvelle génération de détecteurs de présence compacts DACO DALI-2 offre une utilisation flexible. Grâce à leur design modifiable, les détecteurs donnent la possibilité d'adapter le type de montage aux conditions individuelles ou de le modifier à l'aide d'accessoires correspondants. De plus, certains composants existent en différentes couleurs. Les appareils déjà en place peuvent être facilement remplacés par les nouveaux détecteurs certifiés DALI-2. L'application B.E.G. One permet également de lire les informations sur l'état actuel des détecteurs désormais bidirectionnels. Parmi les nouvelles fonctions logiques, on compte les réglages améliorés de la variation, une régulation dynamique et bien d'autres nouveaux paramètres qui renforcent la flexibilité de leur utilisation. Le bloc d'alimentation DALI-2 intégré garantit le raccordement de luminaires d'une intensité maximale de 80 mA. Si cela n'était pas suffisant, l'alimentation peut être augmentée par un second bloc d'alimentation externe en parallèle.

- Produit certifié DALI-2
- Rétrocompatibilité
- Design variable
- Nouvelles fonctions de B.E.G. ONE app
- Nouvelles fonctions logiques
- Nouvelles fonctions d'installation



Assortiment

Luminaires généraux avec fonction d'éclairage de secours HALG H28 et H35

Pour le premier anniversaire, profitez de 10 % de réduction jusqu'en avril 2024

HELUX a lancé les luminaires généraux HALG avec fonction d'éclairage de secours il y a un an. Les luminaires HALG jouissent, depuis lors, d'une grande popularité et les retours des clients sont positifs. Pour fêter cet anniversaire, les clients bénéficient d'une réduction de 10 % jusqu'au 30 avril 2024.

Il n'est pas surprenant que les clients aient bien accueilli les luminaires généraux HALG avec fonction d'éclairage de secours. Ils évitent tout compromis entre un design rectiligne, le prix, la facilité d'installation et la fonctionnalité (protection IK et IP élevée, température de couleur commutable). Les commentaires des clients ont montré que bien d'autres points sont appréciés.

Autotest avec LED d'état bien visible

«Enfin un luminaire où l'on voit immédiatement qu'il s'agit aussi d'un luminaire de secours et qu'il fonctionne». Ce retour fréquent de la part des clients confirme qu'une LED d'état bien visible reste un équipement rare. La LED d'état est bien visible sur le luminaire HALG, même pendant le fonctionnement.

Compatibilité avec les systèmes d'éclairage de secours

Les luminaires HALG existent en deux tailles (35 cm et 28 cm de diamètre) ainsi qu'en version avec ou sans éclairage de secours intégré. La version sans éclairage de secours est également parfaitement adaptée pour fonctionner avec des systèmes d'éclairage de secours de différents fabricants.

Pas de capteurs complexes

Le luminaire HALG est souvent utilisé pour remplacer des luminaires équipés de tubes fluorescents (FL). Les luminaires HALG n'intègrent pas de capteur car l'éclairage est commandé par des détecteurs de mouvement et des minuteries dans de nombreux



Les deux luminaires en mode d'éclairage de secours. H35 (à gauche) en blanc chaud et H28 (à droite) en blanc neutre.



Les HALG H35 (Ø 35 cm, à gauche) et H28 (Ø 28 cm, à droite) disposent d'un autotest avec une LED d'état bien visible.



bâtiments. Cette simplification se répercute sur le prix et sur la longévité des luminaires.

Robustesse et protection contre les dommages

Outre une résistance élevée aux chocs IK 08, l'indice de protection IP 54 garantit qu'aucun insecte ne pénètre à l'intérieur du luminaire et qu'il résiste aux projections d'eau. Une vis antivol permet de protéger le luminaire contre toute ouverture involontaire.

Les luminaires HALG peuvent être achetés directement chez HELUX, à un prix spécial réduit de 10 % jusqu'au 30 avril 2024.

Contact:

Helux AG, 8152 Glattbrugg
Tél. +41 58 521 05 05, fax +41 58 521 05 19
info@helux.ch, www.helux.ch

HELUX
Gessler Schweiz

2024 avec FORS

Entre tradition et innovation

Active sur le marché avec succès depuis 45 ans en tant que maison des marques et importateur général de marques premium dans le secteur des appareils ménagers et commerciaux, l'entreprise FORS regorge de possibilités d'innovation inédites.



L'entreprise familiale entame l'année avec un nouvel assortiment exhaustif en matière de réfrigération et de congélation et propose une foule de nouveaux produits dans les domaines ménager et commercial. «En 2024, nous saisissons l'opportunité d'élargir notre palette de produits afin de répondre encore mieux aux besoins de la clientèle», explique Jean-Pierre Senn, propriétaire de FORS SA. En tant que fournisseur d'un assortiment complet pour la cuisine et la buanderie, FORS propose – dans le secteur ménager et commercial – des fours, des combi-steamers, des plans de cuisson, des hottes aspirantes, des lave-vaisselle, des réfrigérateurs et des congélateurs ainsi que des lave-linge et des sèche-linge des marques FORS, ASKO, Falmecc, De Dietrich et Brandt.

De la maison des marques à l'assortiment complet

Depuis de nombreuses années, FORS fait office de partenaire de distribution de marques prestigieuses dans les secteurs ménager et professionnel en Suisse. Avec l'introduction du nouveau programme réfrigération et congélation des marques FORS, ASKO, De Dietrich et Brandt, FORS continue de miser sur l'innovation et l'orientation vers l'avenir. À partir de 2024, des cuisines

complètes pourront ainsi être équipées, au choix, de différentes marques ou de l'assortiment complet d'appareils d'une marque unique.

FORS: qualité, confort, environnement

«Après plus de 40 ans, nous fêtons notre retour sur le marché suisse avec les réfrigérateurs FORS», annonce fièrement Jean-Pierre Senn. En tant qu'entreprise familiale suisse, FORS pose les exigences les plus pointues à ses appareils: matériaux robustes et fabrication solide, technologie à la fois la plus récente et la plus ergonomique, consommation d'eau et d'énergie parcimonieuse ainsi que design intemporel. La priorité absolue revient au confort des consommatrices et consommateurs.

L'avenir des hottes aspirantes

L'année 2024 coïncide également avec le lancement de la collection Elements de Falmecc sur le marché suisse. Cette collection inédite de hottes aspirantes englobe l'ensemble des prestigieuses technologies Falmecc et se focalise sur une modularité sans précédent, par le biais d'éléments pouvant être adaptés individuellement aux besoins des utilisateurs.

Garantie de 5 ans comme gage de confiance

FORS continue d'accorder une garantie de 5 ans ainsi qu'une prolongation de garantie pour 8 ans au total sur l'ensemble de l'assortiment électroménager. Avec sa sélection d'appareils ménagers et commerciaux, FORS propose non seulement une qualité hors pair, mais également des prestations correspondantes de service et de garantie du plus haut niveau.

Cap sur la croissance

L'inauguration des nouveaux show-rooms à Bironico-Ceneri (TI) en 2022 et à Oberbüren (SG) en 2023 soulignent la volonté de croissance et de proximité avec la clientèle. Une centaine de collaborateurs fournissent des prestations de qualité répondant aux besoins changeants des consommatrices et consommateurs.

FORS – la marque du commerce spécialisé

En tant que l'une des entreprises prépondérantes dans le domaine de l'électroménager à l'échelle suisse, FORS mise sur des partenariats durables et fiables avec le commerce spécialisé. Les négociations sont toujours équitables, transparentes, dignes de confiance et sur un pied d'égalité.

Révolution dans la gestion des buanderies et des réfrigérateurs

Avec l'introduction de Mia Solutions, véritable révolution sectorielle, FORS propose désormais deux solutions entièrement numériques: Mia Energy et Mia Box. Mia Energy constitue une solution d'organisation, de gestion et de paiement pour les buanderies dans les immeubles collectifs, tandis que Mia Box transforme n'importe quel réfrigérateur en distributeur automatique.

FORS offre 5 ans de garantie sur les appareils ménagers et professionnels.



Contact:

FORS AG, 2557 Studen, tél. +41 32 374 26 26
info@fors.ch, www.fors.ch



Offres anniversaire à l'occasion des 125 ans de Miele

Les clients bénéficient de sets cadeaux, d'une garantie supplémentaire de 125 semaines ou même des deux

En 2024, Miele fêtera son 125^e anniversaire et les partenaires Miele et leur clientèle seront de la fête. En effet, les clientes et les clients Miele bénéficieront de trois offres anniversaire très intéressantes: les bons pour l'offre anniversaire correspondante¹ sont directement joints à l'emballage de l'appareil.

Cadeau avec les fours: bon pour deux plaques à pâtisserie

À l'achat d'un four de la série H 2861 de la norme Suisse ou Euro, les clients reçoivent un bon pour deux plaques à pâtisserie de qualité supérieure d'une valeur de CHF 207.- : une plaque perforée gourmet universelle et AirFry HBBL 71, qui garantit des résultats parfaits de AirFrying pour des frites croustillantes comme au restaurant. Et la plaque pour griller et rôtir PerfectClean HGBB 71 est parfaite pour rôtir la viande.



Lave-vaisselle: stock semestriel de PowerDisk

Particulièrement attrayant: tous les lave-vaisselle aux normes Suisse et Euro sont accompagnés d'un bon pour un set de



produits de lavage et d'entretien Miele. Et selon le modèle, les clientes et les clients bénéficient en plus de la garantie supplémentaire de 125 semaines.

Cadeau et garantie supplémentaire de 125 semaines avec les lave-linge et les sèche-linge

À l'achat d'une sélection de lave-linge et de sèche-linge Miele, les clientes et clients bénéficient d'un cadeau combiné: 125 semaines de garantie supplémentaire avec en plus, avec les lave-linge, un bon pour un stock semestriel de la lessive ultra-efficace Miele UltraPhase 1 + 2, et avec les sèche-linge, une capsule fraîcheur au choix.



Modèles spéciaux d'aspirateurs traîneaux

En tant qu'expert en aspirateurs, Miele lance deux modèles spéciaux attrayants pour célébrer cet anniversaire exceptionnel:



Complete C3 125 Edition en bleu marine avec brosse universelle et Complete C3 125 Gala Edition en rouge mûre moderne – ce dernier avec une garantie supplémentaire de 125 semaines.

Contact:

Miele AG, 8957 Spreitenbach, tél. +41 56 417 27 61
domesticsales@miele.ch, www.miele.ch

¹ La liste de toutes les offres anniversaire est disponible sur www.miele.ch/125-years

Nouveautés Liebherr 2024: plus de durabilité dans un design élégant

Cette année, Liebherr présente des nouveautés qui font référence en matière d'efficacité énergétique, de niveau sonore, de technologies de fraîcheur, de confort intelligent et de design. Le spécialiste de la réfrigération et de la congélation dans le segment haut de gamme montre son engagement pour des solutions durables et de qualité.



Design: un look stylé et des technologies intelligentes pour un confort de bien-être

Liebherr conjugue un design élégant à la technologie. Les appareils en pose libre et encastrables avec un intérieur BlackSteel élégant offrent du nouveau pour les yeux et pour les oreilles. Les élégantes surfaces en acier inoxydable noir ainsi que les moulures décoratives en BlackSteel complètent les designs modernes et sombres.

Dans les habitations modernes, la cuisine et le salon se confondent de plus en plus. Cela souligne l'importance des appareils de réfrigération particulièrement silencieux. C'est pourquoi la gamme de produits Liebherr comporte un grand choix d'appareils extrêmement silencieux qui portent la description «Ultra-Silent». Les réfrigérateurs Liebherr les plus silencieux de tous les temps sont cinq appareils encastrables avec seulement 27 dB.

La solution numérique AutoDoor allie design et confort: les appareils intégrés dotés de cette fonction peuvent être entièrement ouverts et fermés par des assistants vocaux comme Alexa. Ceci est non seulement utile lorsqu'on a les mains pleines, mais ça permet aussi de perfectionner une cuisine sans poignées. L'application SmartDevice permet de régler individuellement les paramètres tels que l'angle d'ouverture et la durée jusqu'à la fermeture automatique. En cas de besoin, la porte peut également être actionnée via l'application, par un signal de frappe ou, comme auparavant, à la main.

Les appareils combinés sont 10% plus économiques que l'efficacité énergétique A

Le combiné réfrigérateur-congérateur CBNbsa10 575i est un appareil particulier de la gamme Liebherr qui impressionne par sa



hauteur de 201 cm et par sa faible consommation, inférieure de 10% à celle des appareils de la classe d'efficacité énergétique A. Grâce au comportement isolant stable à long terme des panneaux sous vide avec acide silicique, Liebherr établit de nouvelles normes en garantissant durablement une consommation d'électricité faible.

Une gamme entièrement renouvelée: les caves à vin à température ambiante

Comme les nouvelles armoires de stockage du vin, les caves à vin à température ambiante, Vinidor, remplissent les cinq conditions pour un stockage parfait du vin en termes de température, d'humidité, de protection contre les rayons UV, de protection contre les odeurs étrangères et de stockage sans vibrations. Elles offrent jusqu'à trois zones de température réglables individuellement et des étagères flexibles qui s'adaptent aux différentes dimensions des bouteilles.

Contact:

Liebherr-Export AG, 5415 Nussbaumen AG
sales.hau.ch@liebherr.com, home.liebherr.com

LIEBHERR

Frais comme la rosée
du matin, à tout
moment de la journée.

+9 jours*

Bio
Fresh
Professional

Hydro
Breeze

Vivez des moments de fraîcheur quotidienne – en direct de votre réfrigérateur. Le BioFresh Professional-Safe avec HydroBreeze de Liebherr garde les fruits et légumes frais plus longtemps grâce à une brume rafraîchissante et une humidité optimale. Profitez pleinement du goût et de tous les nutriments essentiels, chaque jour.

Profitez d'une fraîcheur intemporelle grâce au BioFresh Professional-Safe avec HydroBreeze.



En savoir plus :
home.liebherr.com/biofresh

*Les données quotidiennes se réfèrent à la comparaison avec le compartiment frigorifique normal

LIEBHERR

Écologiques, confortables et efficaces

Les lave-vaisselle Electrolux dotés des systèmes QuickSelect et ComfortLift®

Réglage intuitif par curseur et premier panier au monde à pouvoir être relevé sans effort à une hauteur plus ergonomique - pour des résultats étincelants.



De nos jours, une cuisine sans lave-vaisselle est impensable. Les machines se chargent des tâches fastidieuses, afin que nous puissions nous consacrer au plaisir de la cuisine et nous régaler. Electrolux a développé une gamme de technologies révolutionnaires pour augmenter l'efficacité, le confort et l'aspect écologique de ses appareils.

QuickSelect: l'écologie dans la ligne de mire

Avec QuickSelect, le réglage du lave-vaisselle est plus intuitif que jamais. Le curseur permet de sélectionner la durée du cycle de lavage en toute simplicité. Le lave-vaisselle se charge du reste. Il utilise automatiquement le programme adéquat pour un excellent résultat de lavage. L'«Ecometer» intégré indique quant à lui le degré d'écologie du cycle de lavage sélectionné. Un simple coup d'œil suffit! La commande QuickSelect est disponible dans tous les lave-vaisselle encastrables des normes EURO et SMS.

Chargement et déchargement sans effort grâce à ComfortLift®

Electrolux a développé le premier lave-vaisselle au monde qui ménage votre dos. La technologie innovante ComfortLift® permet de relever doucement le panier inférieur à une hauteur ergonomique si bien que vous pouvez charger et décharger votre vaisselle sans effort.

Des programmes spéciaux pour tous les cas de figure

Toute une sélection de programmes spéciaux est disponible pour répondre aux exigences de lavage les plus diverses. SprayZone nettoie de manière intensive les marmites, casseroles et plats à gratin très sales et atteint des performances de lavage jusqu'à trois fois supérieures* à celles des programmes standard. L'eau jaillit à haute pression de sorte que tout objet placé dans cet espace est lavé de manière impeccable. Le pré-lavage est inutile!

Avec la technologie AirDry, la porte est automatiquement entrouverte de 10 cm à la fin du cycle de lavage, pour permettre à l'air humide de s'échapper. Les performances de séchage sont optimisées et la consommation énergétique réduite.

Le système GlassCare permet de nettoyer en douceur les verres extrêmement fragiles. Les attaches Softgrips et SoftSpikes® maintiennent en place chaque verre et les protègent contre les rayures ou autres dommages. Le cycle GlassCare 45° offre un lavage à 45 degrés particulièrement délicat pour des résultats étincelants.

* Comparé au programme standard Electrolux

Contact:

Electrolux AG, 8048 Zürich
Tél. +41 44 405 81 11, fax +41 44 405 82 35
www.electrolux.ch



Haier intensifie la production régionale en Europe

Haier, en tant que marque leader mondiale d'appareils électroménagers, renforce non seulement son engagement en faveur des chaînes d'approvisionnement courtes et de la production régionale en Europe, mais adopte également la philosophie de la «Distance Zéro» pour établir un contact plus étroit avec les consommateurs européens.



Production en Europe

De nombreux appareils électroménagers de Haier Suisse sont fabriqués en Europe. Cette production régionale permet à Haier de répondre de manière plus flexible aux besoins des consommateurs européens et d'offrir des produits technologiquement plus innovants, qui répondent aux exigences du marché européen.

Meilleure classe d'efficacité énergétique et technologie

Une étape importante dans cette direction a été l'ouverture récente de l'usine de lave-vaisselle à Eskişehir, en Turquie, avec un investissement de plus de 40 millions d'euros. Cette installation ultramoderne souligne l'engagement envers des chaînes d'approvisionnement à plus courtes distances. Grâce aux installations les plus récentes, Haier est en mesure de fabriquer des appareils de meilleure classe d'efficacité énergétique et de les équiper des dernières technologies. L'intégration d'applications intelligentes telles que l'IoT et l'application hOn permet d'obtenir des rapports détaillés sur chaque cycle, y compris sur les économies d'eau, d'énergie et de temps. Cela contribue à réduire la consommation d'énergie et à assurer des processus efficaces et intelligents. Haier met l'accent sur

la qualité des produits avec une garantie de 5 ans sur tous les produits encastrables en Suisse.

Ensemble pour un chemin durable

Haier accompagne continuellement les clients tout au long de la durée de vie de ses produits. Cette orientation permet d'offrir des produits qui soutiennent les clients dans leur vie quotidienne. Le catalogue de produits est constamment ajusté aux exigences changeantes des foyers modernes. Les actions de Haier sont guidées par une philosophie claire:

- Promouvoir la conscience des habitudes durables
- Contribuer à la réduction de la demande en ressources
- Innover des solutions en accord avec les besoins changeants de la société

Contact:

Haier Switzerland AG, 6340 Baar
Tél. +41 41 785 40 40, info-ch@haier-europe.com
www.haier.ch



Des solutions de mobilité sur mesure

Économiser en conduisant avec Auto-Interleasing

Nouveau partenaire contractuel aae

Selon une étude, près de 60% des PME suisses achètent leur parc automobile. Or, on sous-estime souvent le montant total des dépenses liées à la gestion de la flotte. Outre l'investissement unique, il y a des frais courants pour l'entretien et les réparations, les pneus, l'assurance ou les impôts. Auto-Interleasing AG (AIL) y remédie en fournissant des solutions de mobilité avantageuses répondant aux besoins des PME. Les petites flottes bénéficient de conditions de gros clients, les membres de l'aae jouissent en outre de réductions exclusives.



Grâce à son expérience de 75 ans dans les affaires et à son savoir-faire technique d'aujourd'hui, Auto-Interleasing offre un mélange parfait de tradition et d'innovation et est synonyme de mobilité illimitée sur les routes suisses. L'entreprise familiale, active depuis 1949, n'a pas manqué de suivre l'évolution du temps, puisqu'elle s'est spécialisée dans la numérisation des processus de travail dans la gestion de la flotte et dans leur présentation simple et transparente pour la clientèle. La charge administrative est ainsi réduite au minimum et il reste plus de temps pour se concentrer sur l'activité principale.

Des solutions de mobilité personnalisées

AIL couvre tous les domaines pertinents pour les flottes d'entreprise. Qu'il s'agisse d'une offre classique de service complet ou

d'une formule pratique tout compris, Auto-Interleasing conseille les clients pour l'optimisation de leur parc automobile et crée des solutions individuelles qui sont plus avantageuses, plus flexibles et plus rapidement disponibles que la flotte actuelle. AIL offre immédiatement une première aide en cas de difficultés de mobilité et est également un interlocuteur compétent pour les conseils sur les thèmes de l'e-mobilité tels que l'infrastructure de recharge ou la facturation des recharges à domicile des collaborateurs.

Contrôle des coûts et avantages

En termes de coûts, les clients d'Auto-Interleasing sont sur la voie rapide. Même les partenaires commerciaux disposant d'un petit parc automobile profitent chez AIL de solutions de mobilité sur mesure qui leur permettent d'économiser chaque

année des montants à cinq ou six chiffres. Grâce à un reporting régulier, le contrôle total des coûts de l'ensemble du parc automobile est garanti à tout moment. Les membres de l'aae bénéficient en outre de l'offre spéciale suivante pour le produit AIL Simplefleet: pour une durée de 12 mois, ils roulent gratuitement pendant un mois (12+1, 24+2, etc.).

Plus d'informations sur Simplefleet: www.auto-interleasing.ch



Contact:
Auto-Interleasing AG, 4132 Muttenz
Tél. + 41 61 319 32 32, www.auto-interleasing.ch





CITROËN dévoile la toute nouvelle ë-C3

La première voiture électrique abordable en Europe

Un confort inégalé: la nouvelle ë-C3 propose pour la première fois la célèbre Suspension Citroën Advanced Comfort®, associée à une nouvelle confection des sièges Citroën Advanced Comfort®. Zéro bruit et zéro vibration pour une conduite sans stress.

L'électrique facile grâce à une batterie de 44 kWh qui offre une autonomie de 320 km (cycle WLTP) et une recharge rapide en courant continu de 100 kW, permettant de passer de 20 à 80% de la capacité en seulement 26 minutes. La meilleure offre du marché: avec une autonomie de 320 km, l'ë-C3 sera proposée à un prix net attractif. Citroën poursuit ainsi sa mission de rendre la mobilité électrique accessible à tous. Conçue sur la plateforme «Smart Car» et pensée dès le départ pour être électrique, l'ë-C3 inaugure le nouveau langage stylistique et la nouvelle signature de la marque Citroën.

Citroën rebat les cartes sur le marché des citadines polyvalentes produites en Europe en dévoilant la quatrième génération de C3. Disponible pour la première fois en électrique, la nouvelle ë-C3 offre un confort à bord inégalé, une expérience électrique facilitée et une collection complète d'équipements pour un prix ultra compétitif, tout en étant produite en Europe.

L'ë-C3 vient en fer de lance de la nouvelle génération du best-seller de Citroën, qui s'est vendu à plus de 5,6 millions d'exemplaires depuis le lancement de la première génération en 2002. La C3, très appréciée des clients, est le modèle le plus vendu de la marque et représente 29% du volume des ventes de Citroën en Europe. La toute nouvelle ë-C3 ouvre de manière marquante un nouveau chapitre pour Citroën. La marque populaire et audacieuse se réinvente pour relever de manière agressive le défi de la mobilité électrique accessible à tous. La réponse est une citadine polyvalente 100% électrique, conçue et produite en Europe, pour des clients qui souhaitent bénéficier des avantages de la mobilité zéro émission sans avoir à payer le prix fort.

Thierry Koskas, Directeur Général de Citroën, explique: «Proposer des véhicules abordables a toujours été un élément majeur de l'ADN de Citroën. Toutefois, les attentes des clients pour les véhicules de ce segment

B ont changé, notamment avec la montée en popularité des SUV et l'expression d'un désir croissant de conduire avec les bénéfices de l'électrique dans et autour de nos villes. Il est devenu plus complexe pour les constructeurs européens de répondre à ces attentes. Mais c'est exactement ce qu'ose faire Citroën avec la toute nouvelle ë-C3, entièrement électrique: moderne, fraîche et confortable, elle est pensée au plus près des attentes clients. Elle est bien équipée, conçue et fabriquée en Europe, et extrêmement abordable avec des prix commençant à partir de 25 000 euros.»

Contact:

AC Automobile Schweiz AG, 8050 Zürich
www.citroen.ch



CITROËN

Toyota bZ4X – le premier modèle entièrement électrique conçu en exclusivité par Toyota

Le Toyota bZ4X est le premier modèle d'une nouvelle gamme de véhicules électriques à batterie (BEV) baptisée bZ - beyond Zero. Basé sur la plate-forme e-TNGA et situé dans le segment D-SUV, le bZ4X est le premier modèle de Toyota conçu exclusivement comme un BEV.

Le bZ4X marque une évolution importante dans le cadre des technologies d'électrification de Toyota et offre en outre des innovations majeures en matière de sécurité, de systèmes d'assistance et de connectivité multimédia. Il élargit le rôle de la voiture en tant que moyen de transport et ouvre de nouvelles possibilités de mobilité.

Le Toyota bZ4X est un SUV spacieux et confortable, doté d'une nouvelle transmission intégrale qui, avec un moteur électrique à l'avant et à l'arrière, garantit les meilleures caractéristiques de conduite tout-terrain de sa catégorie. Basée sur le concept de l'eTNGA (Toyota New Global Architecture), la batterie est intégrée au châssis sous le plancher du véhicule. Cela présente de multiples avantages, comme un centre de gravité bas, une meilleure répartition du poids et une grande rigidité de la carrosserie, ce qui a une influence positive sur la sécurité, le confort et la maniabilité. Toyota peut s'enorgueillir de près de 25 ans de savoir-faire dans le développement de ses propres batteries à haute capacité. La batterie lithium-ion a une capacité de 71,4 kWh, ce qui laisse présager une autonomie de 420 à 513 km (selon WLTP, en fonction de l'équipement). Le bZ4X est proposé avec une traction avant et une transmission intégrale. Dans



le cas de la traction avant, un moteur électrique de 150 kW avec un couple de 266 Nm assure une puissance intéressante. La version à traction intégrale est entraînée par un moteur électrique de 80 kW par essieu et développe au maximum 218 ch et 337 Nm. Toyota a doté le bZ4X d'un design à la fois élégant et puissant. Les passages de roue évasés, les grandes roues (18 à 20 pouces) et les bas de caisse soulignent le caractère marquant du SUV. Les phares avant, les

feux arrière et les feux diurnes sont à LED. Le style est accentué par 6 peintures monotonnes de haute qualité et 5 peintures bicolore en option. Toyota a accordé une importance particulière à la qualité de l'intérieur. Des matériaux nobles et des textiles tissés doivent faire naître l'ambiance d'un salon. L'empattement plus long permet un espace sans précédent pour les jambes de tous les occupants des deux rangées de sièges.



Contact:

Toyota AG, 5745 Safenwil
Tél. +41 62 788 88 44, www.toyota.ch





10 ANS
DE GARANTIE
ET D'ASSISTANCE

TOYOTA

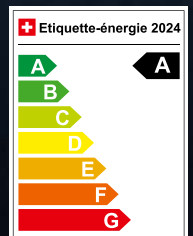
bZ4X

100% électrique. 100% 4x4.



Avantage aae de 16%.
Découvrez-le.

bZ4X Trend FWD, OBC 11 kWh, 150 kW/204 ch, Ø cons. 14,4 kWh/100 km, CO₂ 16 g/km, eff. éner. A. Prix de vente net conseillé, TVA incl., CHF 51'200.- déduction faite de 16%, CHF 8'192.- = CHF 43'008.-. Modèle illustré: bZ4X Style AWD, OBC 11 kWh, 160 kW/218 ch, Ø cons. 16,2 kWh/100 km, CO₂ 18 g/km, eff. éner. A. Prix de vente net conseillé, TVA incl., CHF 58'200.- déduction faite de 16%, CHF 9'312.- = CHF 48'888.-. Non cumulable avec la promotion des ventes en vigueur. Promotion uniquement valable pour les membres aae. Nouvelles conditions de flotte valables en 2024 ou jusqu'à révocation. Garantie et assistance pendant 10 ans ou 185'000 km (selon première éventualité) à compter de la 1^{re} immatriculation, activée lors du service et valable sur tous les véhicules Toyota.



Pleins feux sur l'électrique

La nouvelle Opel Combo Electric électrifie les monteurs-électriciens

L'électromobilité est en plein boom et remplit les carnets de commandes des monteurs-électriciens. C'est pour cette raison que la nouvelle Opel Combo Electric est le partenaire idéal de leur quotidien: flexible, sûre, peu encombrante, avec beaucoup d'espace et une technologie intelligente – le tout sans émissions.



Un véhicule utilitaire doit avant tout répondre aux exigences du quotidien. Est-ce à la portée d'un véhicule électrique? L'Opel Combo Electric donne une réponse sans équivoque. Cette camionnette électrique présente des avantages pour le travail de tous les jours, et ce à bien des égards.

Plus besoin de s'inquiéter de l'autonomie

La nouvelle Opel Combo Electric est équipée d'une batterie lithium-ion de 50 kWh, montée sous le plancher du véhicule. Avec une autonomie WLTP de 330 km et un temps de 30 min pour passer de 10 à 80% de charge sur les bornes rapides, cette camionnette est déjà prête à reprendre la route après la pause déjeuner.

Un volume de chargement maximal

Le véhicule utilitaire idéal doit combiner le talent de la maniabilité avec celui d'un grand espace. C'est pourquoi l'Opel Combo Electric allie des dimensions compactes à un espace de rangement maximal dans deux versions: avec un volume de 3,8 m³ et un empattement de 2,785 m, le Combo Electric Cargo, d'une longueur de 4,40 m, peut transporter des objets de jusqu'à 3,09 m de longueur et des cargaisons pesant jusqu'à 800 kg. Le Combo Electric XL, plus long de 35 cm, possède un empattement de 2,975 m. Et avec son espace atteignant 4,4 m, il peut accueillir des outils de travail et des marchandises mesurant jusqu'à 3,4 m. Qu'il faille donc transporter de grands luminaires, de nombreux outils ou câbles, l'Opel

Combo Electric apporte chaque cargaison à destination.

Ce que veulent les électriciens

Les conducteurs conservent une vue d'ensemble grâce à la position d'assise surélevée. Tous les outils de travail sont rangés dans de nombreux espaces intelligents. Le rétroviseur Surround, la caméra de recul, les sièges chauffants, l'affichage tête haute, mais aussi le système intelligent IntelliGrip sont à la fois utiles et confortables. Détail pratique: si les deux places passagers de l'Opel Combo Electric ne sont pas occupées, elles peuvent être rabattues pour agrandir l'espace de rangement.

Honorer le métier: services multimédia et OpelConnect

Qui s'y connaît mieux que les monteurs-électriciens en termes de multimédia et de connectivité? De par leur métier, ils sont à la pointe de la technique. Mais là aussi, l'Opel Combo Electric a de quoi être fière: le système Multimedia-Navi-Pro avancé est compatible avec Apple CarPlay™ et Android Auto™, et les services OpelConnect offrent un degré de sécurité élevé et permettent de rester en contact avec la clientèle, même pendant les déplacements.

Contact:

AO Automobile Schweiz AG, 8050 Zürich
fleet@psa-import.ch, www.opel.ch



O P E L

Vous installez, nous faisons la publicité

L'aae est votre agence de publicité

La publicité pour les électriciens constitue notre passion. Qu'il s'agisse de la création d'un nouveau logo d'entreprise, de la conception de cartes de visite ou de l'élaboration de concepts publicitaires complets. Nous sommes votre interlocuteur de choix en matière publicitaire. À cet égard, notre travail repose sur les quatre points clés que sont la stratégie, les solutions, le contenu et l'assistance.

Texte: Karin Hofbauer

Depuis plus de 100 ans, nous nous engageons en faveur d'un secteur de l'électricité performant, ce qui fait de nous un partenaire publicitaire compétent au bénéfice des connaissances nécessaires du secteur et les travaux que nous réalisons en profitent directement. Passons-nous de longues explications: vous économisez du temps et de l'argent. Notre équipe composée de professionnels de la communication, de graphistes et de rédacteurs garantit une réalisation professionnelle et ponctuelle.

Notre procédure

Qu'il s'agisse d'un logo ou d'un jubilé, notre approche se fonde sur quatre points clés:

■ Stratégie

Dans un premier temps, nous analysons vos besoins et définissons conjointement la stratégie ou les démarches ultérieures.

■ Solutions

La deuxième étape consiste à peaufiner la solution optimale. À l'image d'une boîte à outils, nous choisissons l'instrument le mieux adapté à votre requête.

■ Contenu

Ensuite, il s'agit de doter l'instrument sélectionné du contenu le plus percutant. Séance photo ou images de bases de données? Newsletter ou posts sur les réseaux sociaux? Nous conseillons et mettons en œuvre.

■ Assistance

Au moyen d'analyses et de rapports, nous restons également à vos côtés après l'achèvement de la mission centrale et vous aidons à maintenir le cap. N'hésitez pas à nous contacter, même s'il ne s'agit que de petites adaptations.

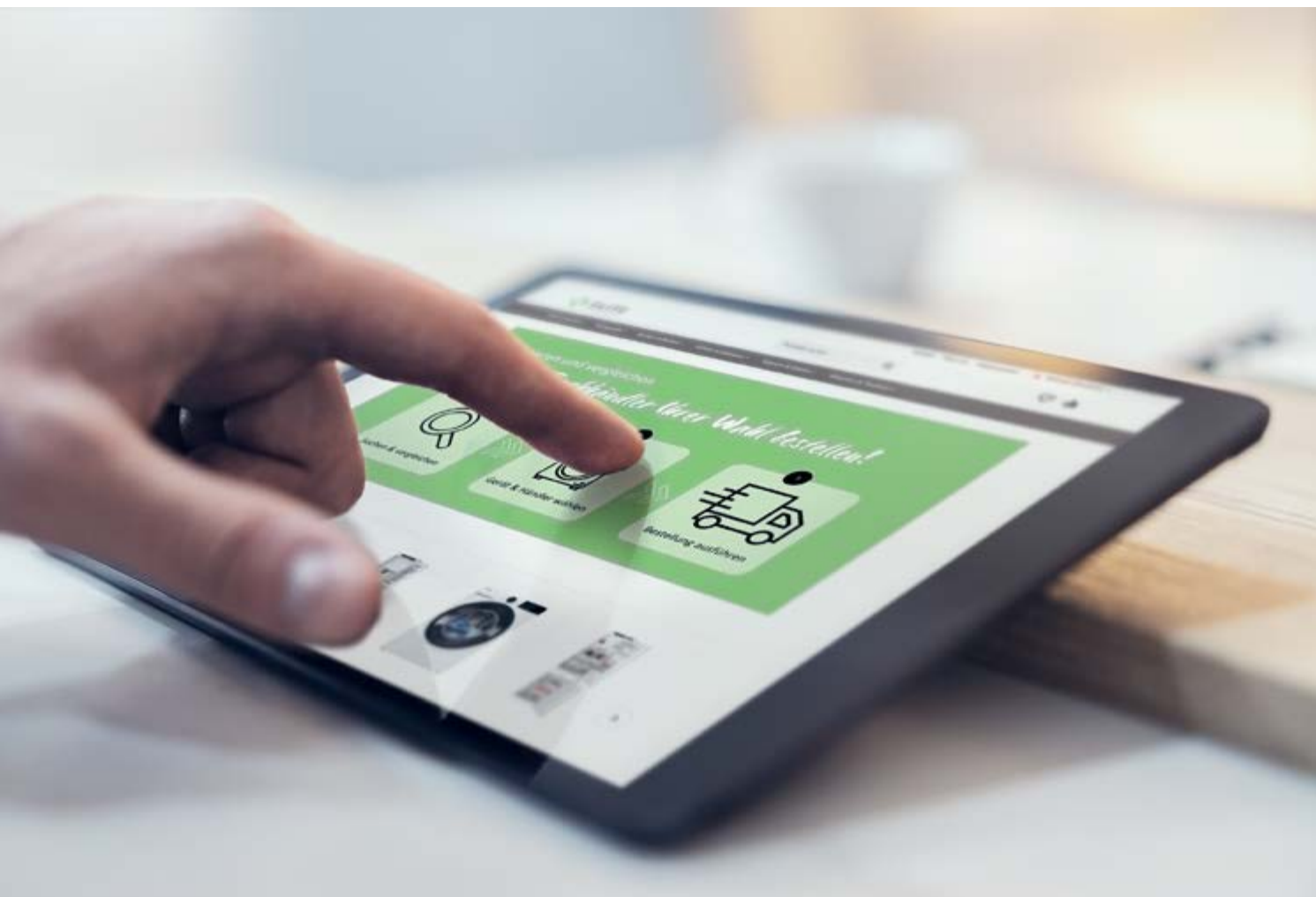
Vos avantages

Chez nous, aucune requête n'est trop insignifiante pour être entendue. Vous soutenez peut-être l'association du village et avez besoin de votre logo pour une banderole publicitaire? Pas de problème, nous vous fournissons votre logo numérisé en un tournemain. Vous souhaitez définir vos mesures publicitaires pour toute l'année? Ici aussi, nous sommes votre partenaire compétent. Dévoilez-nous précocement vos projets et nous trouverons conjointement la solution taillée sur mesure pour vos besoins. Nous vous garantissons un déroulement dans les temps et une mise en œuvre professionnelle.



Avez-vous une requête? Contactez-nous pour une offre sans engagement.

Votre interlocuteur: Alain Wolter, +41 31 380 10 39, a.wolter@eev.ch



Web-Shop 2.0 – encore plus complet

Depuis un peu plus de cinq ans, nous proposons à nos membres vendeurs d'appareils électroménagers de disposer de leur propre Web-Shop. L'évolution du comportement des consommateurs a entraîné une augmentation des exigences envers les boutiques en ligne. Voilà pourquoi nous avons modernisé nos Web-Shops et proposons de nouvelles fonctionnalités.

Texte: Nino-Leandro Colombo

Votre propre Web-Shop pour un soutien optimal

Avec votre propre Web-Shop, votre entreprise gagne en visibilité sur Internet. Mais vous donnez surtout aux clients la possibilité de s'informer à tout moment sur vos offres et services. Que ce soit tard le soir ou

le dimanche, votre Web-Shop sert les clients quand ils le souhaitent, et ce sans frais de personnel. Vous bénéficiez ainsi d'une «clientèle de passage» sur le réseau et vous élargissez votre cercle de clients. Profitez de ce complément idéal à votre magasin physique!

Les prestations de notre Web-Shop

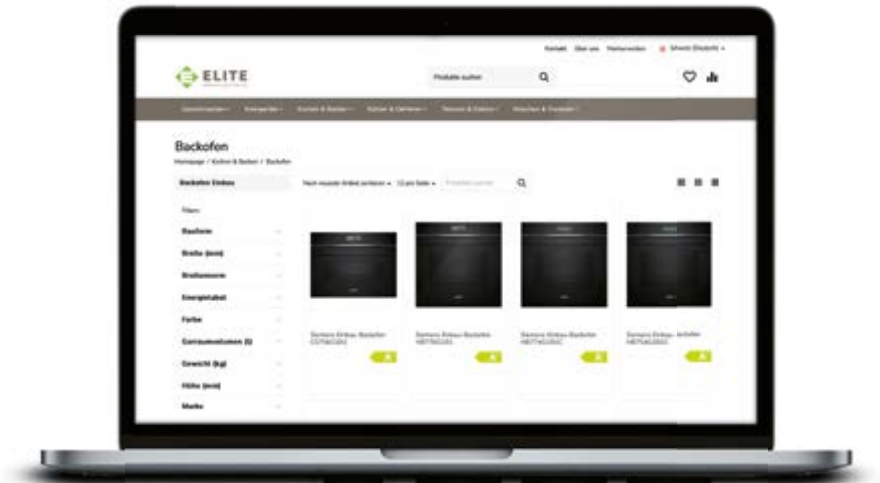
Notre Web-Shop est disponible en deux variantes et cela s'avère suffisant. Car elles sont toutes deux très réussies. Les deux solutions de Web-Shop de l'aae mettent à disposition un assortiment de produits

vaste et attrayant, qui est mis à jour automatiquement. Avec le Web-Shop Basic, nous mettons à votre disposition les modèles exclusifs ELITE ainsi qu'une sélection de modèles standards pour lesquels nous pouvons vous garantir des conditions préférentielles destinées à la vente en ligne. Avec le Web-Shop Pro, vous bénéficiez de l'intégration de l'ensemble de la gamme de nos fournisseurs d'appareils électroménagers. Nous nous chargeons de la mise à jour de l'assortiment et des prix. Vous gagnez ainsi du temps que vous pouvez consacrer à votre activité principale.

La taille, la forme et la fonctionnalité de chaque élément et de chaque bouton ont été revues et adaptées aux besoins des utilisateurs.

Nouvelle version mobile

Des études sur le comportement des utilisateurs des boutiques en ligne ont montré qu'au moins 60% des clients passent par la version mobile. Nous en avons tenu compte lors de l'optimisation du Web-Shop et la version mobile est donc particulièrement



Grâce au nouveau filtrage ciblé pour les consommateurs et consommatrices, les longues fouilles pour trouver le produit adéquat deviennent inutiles.

soignée. La taille, la forme et la fonctionnalité de chaque élément et de chaque bouton ont été revues et adaptées aux besoins des utilisateurs.

Nouveau filtrage des produits

Personne n'aime perdre du temps à faire des recherches. Grâce au nouveau filtrage ciblé pour les consommateurs et consommatrices, les longues fouilles pour trouver le produit adéquat deviennent inutiles. Quelques clics suffisent pour trouver le produit souhaité, ce qui augmente considérablement la probabilité d'une vente en ligne. Si les consommateurs et consommatrices en profitent, en tant que commerçant, vous trouvez vous aussi sans tarder l'appareil recherché afin de simplifier vos conseils directement chez le client.

Autres nouveautés et optimisations

L'utilisation du Web-Shop a été fortement optimisée et simplifiée. Mettez désormais facilement en ligne vos appareils d'ex-

position ou d'occasion en utilisant votre smartphone. Prendre une photo, identifier le produit et le mettre en ligne prend deux minutes et devient un jeu d'enfant. Adieu les barrières linguistiques! Les caractéristiques des produits sont désormais automatiquement traduites et visibles en français et en allemand (bientôt aussi en italien).

Le Web-Shop Basic vous permet désormais d'ajouter manuellement un certain nombre de vos propres produits, afin de mettre en vente vos appareils d'exposition ou ceux en promotion.

Le meilleur pour la fin

Malgré toutes ces optimisations, nos Web-Shops restent disponibles aux mêmes conditions qu'auparavant. Profitez des nombreuses nouvelles fonctionnalités en ouvrant un nouveau canal de vente et en soutenant de manière optimale vos ventes en magasin physique avec votre propre Web-Shop.

Informations et conseils sans engagement:

Nino-Leandro Colombo, Product Manager e-Commerce
+41 31 380 16 94, n.colombo@eev.ch

www.eev.ch [Login] | Publicité | Online | Web-Shop Electroménagers



La visibilité, une précieuse ressource dans un environnement de marché compétitif

Sur un marché comptant de nombreux concurrents, il est essentiel d'être plus visible que les autres afin de se démarquer de la concurrence. Une bonne visibilité augmente la probabilité que les clients remarquent votre offre et envisagent de recourir à vos services ou à vos produits. La campagne publicitaire pour les partenaires ELITE Electro a contribué à attirer plus de 300 000 utilisateurs et utilisatrices sur le site electro-partner.ch; la recherche de sites a été utilisée plus de 30 000 fois.

Texte: Pascal Bürki

Renforcer les contacts

La campagne publicitaire en ligne vise à rappeler aux consommateurs et consommatrices le large éventail de prestations et la fiabilité des membres de l'aae afin de renforcer encore la perception des partenaires ELITE Electro. La campagne 2023 s'est à nou-

veau focalisée sur le site electro-partner.ch. Celui-ci permet à la clientèle d'entrer en contact avec les membres de l'aae et lui présente de manière attrayante des contenus informatifs sur les technologies, applications, services et produits modernes.



Une compétence clé: des conseils d'experts

Des bannières publicitaires et du marketing de contenu ont permis d'attirer l'attention sur les membres de la coopérative, au premier semestre par le biais d'activités publicitaires dans le Ringier Digital Network. Il s'agit de l'un des réseaux publicitaires numériques les plus influents de Suisse, regroupant environ 30 marques médiatiques connues. Ainsi, le publiereportage: «Photovoltaïque: le soleil finit par briller pour ceux qui investissent» (titre traduit) sur le site «blick.ch» a suscité un vif intérêt. Un examen des faits qui a montré de manière exemplaire tout ce que le photovoltaïque peut apporter et pourquoi il est important d'être conseillé par des spécialistes lors de la réalisation d'un projet individuel.

Une efficacité publicitaire substantielle

À l'automne, la campagne en ligne était présente dans les médias du spécialiste de la publicité numérique audienzz.ch via des bannières publicitaires et un publiereportage sur le thème de la mobilité électrique. Dans ce contexte, les partenaires ELITE Electro contribuent activement à réaliser les objectifs ambitieux de la stratégie énergétique 2050 de la Confédération. Comme pour l'article du printemps, la durée d'utilisation de cet article de marketing de contenu a été de plus de trois minutes. Ces résultats bien supérieurs à la moyenne montrent que les deux contenus ont été appréciés.

La recherche de sites favorise la visibilité et les interactions avec la clientèle

Le bilan de la campagne publicitaire pour 2023 est réjouissant: au total, près de 10 millions d'utilisateurs/trices ont vu les contenus des partenaires ELITE Electro; un nombre record d'utilisateurs/trices ont trouvé le partenaire ELITE Electro de leur choix via la recherche de site; ainsi, en 2023, les valeurs pour ce paramètre ont pu être augmentées de près de 200%. Saisissez vous aussi l'opportunité de vous présenter sous votre meilleur jour à votre clientèle potentielle et existante sur le site electro-partner.ch.

Présentez-vous à vos clients en tant que partenaire ELITE Electro



L'attention est devenue une denrée rare de nos jours: voilà pourquoi nous souhaitons contribuer, par le biais de cette campagne transversale, à ce que les clients reconnaissent votre entreprise en tant que partenaire ELITE Electro et vous témoignent leur confiance. Vous avez donc tout intérêt à ce que votre entreprise soit identifiée comme partenaire ELITE Electro: à cet effet, nous vous proposons plusieurs supports marketing et publicitaires que vous pourrez utiliser en fonction de vos besoins.

Avec «**electro-partner.ch**», nous mettons à votre disposition une plateforme en

ligne servant à la fois à vous soutenir et à vous mettre en relation avec les consommateurs. La fonction de recherche de membres intégrée permet aux consommateurs de trouver facilement des électriciens dans leur région.

En chargeant votre logo et un bref descriptif de votre entreprise et de vos prestations sur votre compte de membre aae à l'issue du login, sous «Profil de l'entreprise», vous pourrez vous présenter à vos clients potentiels de manière simple et à moindre effort.



Demandez votre gain!

C'est avec joie que nous passons en revue l'année jubilaire de l'aae. Dans ce contexte, nous avons pu mettre en œuvre une action de jubilé avec Allianz Suisse, laquelle a pris fin le 1^{er} janvier 2024. Le moment est donc venu de faire le décompte des nouveaux contrats souscrits auprès d'Allianz Suisse.

Condition: le contrat préférentiel ELITE doit être mentionné dans la police.

Début de l'action: date de signature à partir du 1^{er} juin 2023

Fin de l'action: date limite de début de contrat le 1^{er} janvier 2024

Prime donnant droit à la ristourne: prime annuelle brute selon la police d'assurance

Taux de ristourne: la ristourne est calculée sur la base du nombre d'années d'affiliation à l'aae (au min. 10%, au max. 50%)

La ristourne ne constitue pas une réduction de prime. Il s'agit d'un gain qui vous revient, à vous et à votre équipe.

Votre gain au choix:

- Carte REKA pour votre prochaine sortie d'entreprise
- Tasse thermos pour vos collaborateurs
- Collation pour vos collaborateurs
- Barbecue pour clore la semaine de travail

Envoyez-nous donc une copie de votre police, afin que nous puissions commencer le décompte.

N'hésitez pas à nous contacter, nous sommes là pour vous.

Votre interlocuteur :

Angelos Kalantzopoulos, +41 31 380 10 28, a.kalantzopoulos@eev.ch

Contact:

Schweizerische Elektro Elite Consulting AG eec
Bernstrasse 28, 3322 Urtenen-Schönbühl
Tél. +41 31 380 10 10, fax +41 31 382 97 09
eec.consulting@eev.ch, www.eev.ch



Vous trouverez davantage d'informations sur nos partenaires contractuels ainsi que sur les offres gratuites pour vous sous www.eev.ch | Prestations | Assurances

Installation



ecofort AG
Birkenweg 11 | 2560 Nidau
Tel. +41 32 322 31 11 | info@ecofort.ch
www.ecofort.ch



Feller AG
Postfach
Bergstrasse 70
CH-8810 Horgen
Tel. +41 844 72 73 74
customer-care.feller@feller.ch
www.feller.ch



Küffer Elektro-Technik AG
Industrie Neuhof 31, 3422 Kirchberg
Tel. +41 34 445 26 26, Fax +41 34 445 26 12
info@ketag.ch, www.ketag.ch



LEDVANCE AG
In der Au 6, 8406 Winterthur
Tel. +41 52 525 25 25, www.ledvance.ch



Otto Fischer AG Elektrogrosshandel
Aargauerstrasse 2 8010 Zürich T +41 44 276 76 76
F +41 44 276 76 86 info@ottofischer.ch ottofischer.ch



Weidmüller AG
Rundbuckstrasse 2, 8210 Neuhausen am Rheinfall
Tel. +41 52 674 07 07, Fax +41 52 674 07 08
www.weidmueller.ch



Woertz
Hofackerstrasse 47
Postfach 948
4132 Muttenz 1
T +41 61 466 33 33
F +41 61 461 96 06
info@woertz.ch
www.woertz.ch

Éclairage




AKA Leuchten | 4704 Niederbipp
Tel. +41 32 633 26 55 | Fax +41 32 633 25 16
info@aka-leuchten.ch | www.aka-leuchten.ch



Gessler Schweiz
Helux AG, Industriestrasse 44, 8152 Glattbrugg
Tel. +41 58 521 05 05, Fax +41 58 521 05 19
info@helux.ch, www.helux.ch



Swisslux AG
Industriestrasse 8 | CH-8618 Oetwil am See
Tel: +41 43 844 80 80 | info@swisslux.ch
www.swisslux.ch



Verolight AG
Kreuzmatte 1
6260 Mehlecken
☎ +41 62 552 22 00
✉ vertrieb@verolight.com
🌐 www.verolight.com

Électroménager



Electrolux AG
Badenerstrasse 587
8048 Zürich
Tel. +41 44 405 81 11
info@electrolux.ch
electrolux.ch



FORS AG | Schaftenzweg 8 | 2557 Studen
Tel. +41 32 374 26 26
info@fors.ch | www.fors.ch



Haier Switzerland AG
Neuhofstrasse 4, 6340 Baar, Tel. +41 41 785 40 40
info-ch@haier-europe.com, www.haier.ch



Liebherr-Export AG
General-Guisan-Strasse 14, 5415 Nussbaumen
Tel. + 41 56 296 11 11, sales.hau.ch@liebherr.com
home.liebherr.com



Miele AG
Limmatstrasse 4
8957 Spreitenbach
Tel. +41 56 417 27 61
domesticsales@miele.ch
www.miele.ch



QUAND LA LUMIÈRE RENCONTRE LE SOLAIRE

LEDVANCE LEDVANCE ÉLARGIT SON PORTFOLIO AVEC DES SOLUTIONS SYSTÈMES PV INTÉGRALES

Lorsque l'expertise de pointe en éclairage rencontre l'aspiration à la durabilité, des solutions qui établissent des normes émergent : Les LEDVANCE RENOUEVABLES.

Découvrez la dernière initiative de LEDVANCE et réjouissez-vous d'un système PV complet de source fiable et d'expertise. Le système complet offre non seulement la garantie du fabricant européen, mais aussi tout en un : Des modules solides, des onduleurs haute performance jusqu'aux solutions de stockage intelligentes – LEDVANCE est votre partenaire fiable. Nous offrons des solutions sur mesure pour chaque besoin énergétique, idéal pour les ménages privés et l'industrie.

LEDVANCE est votre partenaire de confiance dans la transition énergétique. Nous sommes prêts à vous soutenir avec notre solution système polyvalente et notre service complet. Commencez avec nous le chemin vers un avenir durable.

