



# e-Mobil

Intelligent installieren und modernisieren  
*Installer et moderniser intelligemment*

- Energieeffizienz und Energiesparen
- Haushaltgeräte
- Installationstechnik
- Lichttechnik / LED
- Solartechnik und Photovoltaik
- e-Bike



# e-Mobil

Intelligent installieren und modernisieren  
*Installer et moderniser intelligemment*

- Energieeffizienz und Energiesparen
- Haushaltgeräte
- Installationstechnik
- Lichttechnik / LED
- Solartechnik und Photovoltaik
- e-Bike

- 
- # e-Mobil
- Intelligent installieren und modernisieren  
*Installer et moderniser intelligemment*
- Energieeffizienz und Energiesparen
  - Haushaltgeräte
  - Installationstechnik
  - Lichttechnik / LED
  - Solartechnik und Photovoltaik
  - e-Bike

# Inhalt

# Inhalt

# Inhalt

## Eaton

### Go Wireless Pakete

Eaton's vorprogrammierte Go Wireless Pakete machen die Installation von Beleuchtungen, Beschattungen, Belüftungen und Heizungen ganz einfach. Dies spart Zeit und ermöglicht so mehr Aufträge abschliessen zu können.

### xComfort Bridge

Eaton hat mit der xComfort Bridge eine einfach zu installierende und benutzerfreundliche, drahtlose Lichtsteuerungslösung entwickelt, die über iOS- oder Android-basierte Geräte betrieben werden kann. Mit der kostenlosen App können Sie Leuchten auf Geräteebe, Zonenebene, über Szenen oder mit der Astrofunktion drahtlos konfigurieren und steuern.



### Wireless Dim All

Ein Dimmer-Paket, das alle dimmbaren Lichtquellen gleichmässig dimmt und dort montiert wird, wo der Kunde es benötigt. Der Dimmaktor kann schnell und einfach installiert werden und bietet mehr Flexibilität als traditionelle Dimmer.

### Funktaster

|                    |   |                         |
|--------------------|---|-------------------------|
| Kurz oben drücken  | = | Lampe EIN               |
| Kurz unten drücken | = | Lampe AUS               |
| Lang oben drücken  | = | Lampe nach oben dimmen  |
| Lang unten drücken | = | Lampe nach unten dimmen |

### Wireless Heating

Ein drahtloser Raumthermostat zur Steuerung verschiedener Heizlösungen. Vorprogrammiert und einfach zu installieren, platzierbar auf beliebigen Oberflächen und kompatibel mit universellen 55mm Rahmen.

### Room Controller Touch

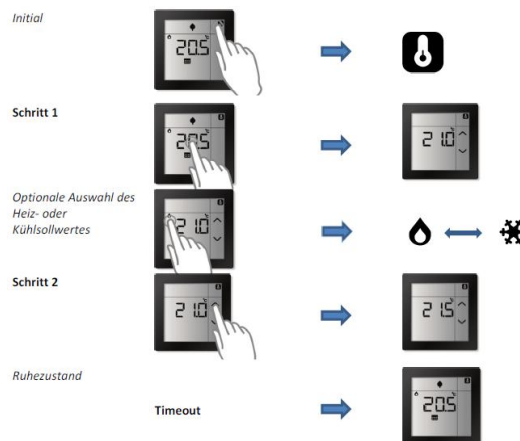
Aktuelle Solltemperatur vorübergehend einstellen

Es ist möglich, die aktuelle Solltemperatur vorübergehend zu erhöhen oder zu senken. Die

vorübergehende Erhöhung oder Senkung der Solltemperatur wird auf null zurückgesetzt, wenn der Betriebsmodus (vordefinierte Solltemperatur) manuell oder über den Wochenprogramm-Zeitschalter geändert wird.

### Wireless Shading

Mit dem Wireless Shading Paket steuern Sie Ihre elektrischen Jalousien, Rollläden, Sonnenblenden oder Vorhänge ganz einfach und flexibel. Das Produkt ist schnell und simpel auf jeder Oberfläche zu montieren.



[www.eaton.ch](http://www.eaton.ch)



## Electrolux AG Schweiz

### Mit Wurzeln in Schweden und Schwerpunkt auf Nachhaltigkeit

Der Klimawandel ist Fakt – und wir alle müssen unseren Beitrag zu seiner Bekämpfung leisten. Und Sie können das tun, indem Sie sich bewusst dafür entscheiden, nachhaltiger zu leben. Die Nutzung energieeffizienterer Haushaltsgeräte nützt der Umwelt und bringt langfristig Kosteneinsparungen. Electrolux entwickelt Produkte, die sich heute durch ihre innovative Technologie auszeichnen und helfen, für eine bessere Zukunft zu sorgen. Wir möchten Sie dabei unterstützen, nachhaltiger zu leben und zu arbeiten – mit konkreten Meilensteinen und Zielsetzungen.

### Mit Stolz nachhaltig – unser Engagement in der Schweiz

Seit vielen Jahren ist das Thema Nachhaltigkeit fester Bestandteil unserer Unternehmensphilosophie. Getreu dem Motto «think global, act local» setzen wir die globale Nachhaltigkeits-Strategie mit konkreten Massnahmen in der Schweiz um.



### Wir in der Schweiz beziehen für unsere Standorte in Zürich und Mägenwil Strom zu 100% aus erneuerbaren Energien

Im Vergleich zu Normalstrom sparen wir so über 30 Tonnen CO<sub>2</sub> pro Jahr. Die erzielte Einsparung entspricht dem 2.5-fachen Umrunden des Äquators mit dem Auto oder beinahe 15-mal der Strecke eines Fluges von Zürich nach New York.



### Nachhaltig unterwegs – die Electrolux Transportflotte.

Seit Herbst 2023 sind wir mit 3 Biodiesel- und 1 Elektro-LKW auf den Schweizer Strassen unterwegs. Die neuen Lastwagen werden sowohl mit Biodiesel als auch mit Strom aus erneuerbaren Quellen angetrieben. Diese nachhaltige Initiative ermöglicht es der Unternehmung, ihre CO<sub>2</sub>-Emissionen, um beeindruckende 120 Tonnen pro Jahr zu reduzieren, was einen bedeutenden Beitrag zum Umweltschutz darstellt. Durch diese Massnahme bekräftigt Electrolux nicht nur sein Umweltbewusstsein, sondern setzt auch ein Beispiel für die Branche, wie eine nachhaltige Transportstrategie realisiert werden kann.



### Madame Frigo - Gemeinsam gegen Food Waste

Ein junger gemeinnütziger Verein in der Schweiz - Madame Frigo - kämpft mit öffentlichen Kühlschränken gegen Food Waste. Und wir kämpfen mit und unterstützen die Organisation als Produktpartner.

Mit kostenlos zur Verfügung gestellten Kühlschränken unterstützt Electrolux, seit Januar 2020, Madame Frigo im Kampf gegen Food Waste. Das Konzept ist einfach und nachhaltig. Öffentlich zugängliche Kühlschränke werden zu Austauschplattformen. Hier können noch geniessbare Lebensmittel, für die man keine Verwendung mehr findet, hinterlegt werden. Und natürlich können Produkte mitgenommen werden, die man selbst konsumieren möchte.

# e-Mobil



## Upcycling – Aus Alt wird Neu.

Electrolux schenkt ausrangierten Marketingmaterialien ein zweites Leben. Aus Alt wird Neu - ein Upcycling-Projekt made in Switzerland.

Ein bemerkenswertes Beispiel für diese nachhaltige Praxis ist die kreative Verwendung von alten Marketing-Materialien wie wie Banner, Beach Flags, Poster oder Roll-Ups. Diese Materialien werden nicht einfach entsorgt, sondern stattdessen wiederverwertet. Aus einem Megaposter entstanden vor einigen Jahren Shopping Bags, zudem wurden Necessaires aus LKW-Planen erschaffen. In Jahre 2024 entstanden einzigartige, stylische Laptopaschen in zwei Formaten – dank dem Upcycling ausrangierter Nachhaltigkeits-Roll-Ups. Die Produkte erfreuen sich grosser Beliebtheit bei Mitarbeitenden und Kund:innen.



## Electrolux EcoLine

Unsere effizientesten Geräte in jeder Kategorie – ressourcenschonend und aussergewöhnlich leistungsstark. Wir wissen, dass die Auswahl eines passenden nachhaltigen und energieeffizienten Haushaltsgeräts kompliziert sein kann. Deshalb haben wir Electrolux EcoLine entwickelt. Electrolux EcoLine ist eine Produktreihe mit Schwerpunkt auf grösstmöglicher Energieeffizienz. Sie umfasst ein breites Spektrum an Gerätetypen von Wasch- und Geschirrspülmaschinen bis hin zu Klimaanlage und Luftreinigern.

[www.electrolux.ch](http://www.electrolux.ch)

## Elektro Material AG

### EM ecowin: Gemeinsam zu stromeffizienten Lösungen - 1 Million Franken Fördergelder für Ihre stromeffizienten Projekte.

Nachhaltigkeit ist ein zentrales Anliegen der Gesellschaft. Seit 2014 fördert Elektro-Material AG mit der EM ecowin Initiative stromeffiziente Produkte und Projekte mit jährlich bis zu 1 Mio. Franken. Als Elektroinstallateur profitieren Sie und Ihr Bauherr von diesen Fördergeldern und das gleich mehrfach:

Förderpauschalen für den Einsatz energieeffizienter Produkte und Geräte

Förderbeiträge für stromeffiziente Projekte

Preisgelder für den EM ecowin Award

EM ecowin: In 3 Schritten zur Förderung von Stromeffizienz

- 1) Anmeldung Ihres Projekts bei EM ecowin
- 2) Ermittlung des Energiesparpotenzials beim Stromverbrauch
- 3) Auszahlung der Fördergelder

Setzen Sie ein starkes Zeichen für die Nachhaltigkeit. Melden Sie Ihre Produkte und Projekte bei EM ecowin an.

Hier erfahren Sie mehr: [e-m.info/080](http://e-m.info/080)

**ecowin**  
save energy – save money

1 Million Franken Fördergelder für Ihre stromeffizienten Projekte.

Mit dem EM ecowin Fonds fördert Elektro Material AG stromeffiziente Projekte und deren Geräte mit finanziellen Beiträgen.

EM ecowin: In 3 Schritten zur Förderung von Stromeffizienz:

1. Anmeldung Ihres Projekts bei EM ecowin
2. Ermittlung des Energiesparpotenzials beim Stromverbrauch
3. Auszahlung der Fördergelder

Profitieren auch Sie als Fachperson und setzen Sie zusammen mit EM ein starkes Zeichen.

1 million de francs de subventions pour vos projets économes en énergie.

Avec le fonds EM ecowin, Elektro Material SA récompense les projets et/ou appareils économes en énergie au travers d'actes financiers.

EM ecowin: la promotion de l'efficacité énergétique en trois étapes:

1. Inscription de votre projet à EM ecowin
2. Identification de votre potentiel de consommation de courant
3. Décaissement des subventions

Profitez en tant que professionnels et envoyez un signal fort avec EM.

**EM**  
Einfach. Mehr. Efficacité. Maîtrise.

**Pole position**

Starten statt warten

Die boomende E-Mobilität ist für Fachinstallateure eine grosse Chance. Mit einem umfassenden Produkt-, Beratungs- und Schulungsangebot bietet EM e-mobility ideale Voraussetzungen, um jetzt anzusteuern.

Démarrer sans plus tarder

Le boom de l'e-mobilité est une opportunité précieuse pour les installateurs électriques. EM leur offre maintenant des conditions dédiées pour s'y engager avec un programme complet de produits, de conseils et de cours de formation.

**EM**  
Einfach. Mehr. Efficacité. Maîtrise.

**e.mobility**

Video anschauen und durchstarten: [e-m.info/114](http://e-m.info/114)

Mehr erfahren: [e-m.info/116](http://e-m.info/116)

### EM e-mobility: Starten statt Warten.

Elektromobilität ist die Mobilität der Zukunft. Das gilt in besonderem Masse für Personenwagen. Bereits heute ist klar, dass über 90% der Ladevorgänge Zuhause oder am Arbeitsplatz stattfinden. Wer ein Elektroauto hat, will es Zuhause oder am Arbeitsplatz laden. Als Elektroinstallateur sind Sie der erste Ansprechpartner für die Realisation von Ladeinfrastrukturen.

Als führendes Elektrogrosshandelsunternehmen setzen wir uns für die Förderung der Elektromobilität ein. Mit EM e-mobility bieten wir Schulungsprogramme für Elektroinstallateure, Unterstützung in der Auswahl der richtigen Ladestation, professionelle Beratung und Projektbegleitung, und weitreichende Services und Garantien.

Video anschauen und durchstarten: [e-m.info/114](http://e-m.info/114)

Mehr erfahren: [e-m.info/116](http://e-m.info/116)



## Feller AG

Die FELLER AG produziert Schalter und Steckdosen in ausgereifter Technik und ansprechendem Design für praktisch alle Anwendungsbereiche. Wir bieten Vorschläge für individuelle Ansprüche und Budgets. Eine mehr als 100-jährige Geschichte steht für Tradition, Innovation und zuverlässige Schweizer Qualität.



### Gebäudeautomation KNX

Je komplexer die Gebäudefunktionen, desto einfacher die Steuerung. Das KNX-Bussystem macht es möglich. Sie steuern flexibel Ihr Smart Home oder Smart Building. Mit Controllern wie spaceLYnk oder KNX/App-Schnittstelle stehen Ihnen moderne Erweiterungen zur Verfügung, mit denen Sie die Funktionalität und den Mehrwert Ihrer KNX-Installation massiv steigern, oder Ihre Installation per Handy/Tablet oder Internet bedienen können. Selbstverständlich dienen auch Produkte aus den anderen Komfortlösungen als Ergänzung.



### Wiser by Feller

Mit der digitalen Heimautomationslösung Wiser by Feller erfüllen Sie Ihren Kunden den Traum vom Connected Home. Mit nur einem zusätzlichen T-Draht (Kommunikationsdraht K+) vernetzten Sie einzelne Räume bis hin zu ganzen Wohnungen oder Einfamilienhäusern. Das innovative System ist bereit für die Anforderungen der Zukunft. Die Bewohner können Licht, Storen und Temperatur bequem sowohl über die Schalter als auch über die Wiser Home App – auch aus der Ferne – steuern. Die Wiser Wetterstation misst Wind, Regen, Aussentemperatur sowie Helligkeit und sorgt dafür, dass Storen, Jalousien und Markisen entsprechend der Wetterlage automatisch hoch- oder runtergefahren werden. Ein Anschluss für die Signalbox für Hagelschutz ist ebenfalls vorhanden.

Ihren Kunden stehen fünf Designlinien zur Auswahl: EDIZIO.liv, EDIZIOdue, STANDARDdue sowie die robusten Designlinien NEVO und ELEMENT.



### Design und Funktion

Ob EDIZIO.liv, EDIZIOdue colore, STANDARDdue oder Feller ELEMENT, Nass- oder FLF-Produkte, ob Wand- oder Bodendose: Feller Produkte sind stilischer und bewahren über Jahre ihren ästhetischen Wert. Qualität gehört dabei zur Selbstverständlichkeit. Als Nummer 1 in der Elektrobranche legt Feller traditionell grössten Wert auf ausgewogenes und durchdachtes Design, damit auch Ihre Kunden ihren Stil in den Designlinien finden. So nutzen sie Schalter und Steckdosen bewusst als Gestaltungselemente

[www.feller.ch](http://www.feller.ch)

## Schneider Electric Schweiz AG

### Bei Schneider Electric fahren Sie mit intelligenter Energie

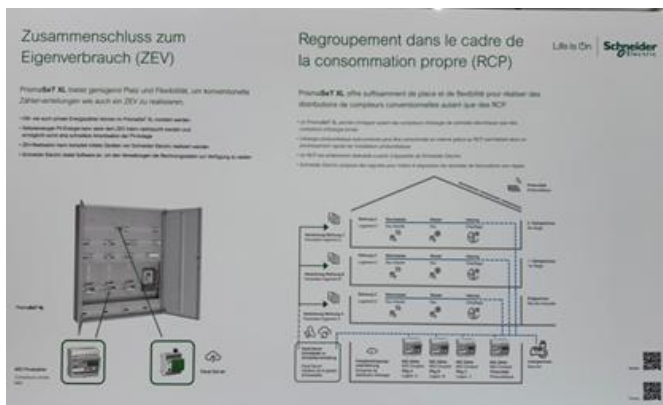
Das Elektrofahrzeug ist die Antwort der Automobilindustrie auf den Klimawandel und die Verknappung fossiler Brennstoffe. Zukünftigen Nutzern immer und überall den Zugang zu Energie ermöglichen, ist ein entscheidender Faktor für den Erfolg von Elektrofahrzeugen.



### Energiemanagement im Einfamilienhaus

Wiser Energy macht die gesamte Energieerzeugung und Energienutzung effizienter und sicherer und sorgt dafür, dass der von Photovoltaik-Anlagen produzierte Strom optimal eingesetzt wird. Dabei wird jeder gesteuerte Verbraucher gemessen und anschliessend optimiert geregelt. Das funktioniert auch für mehrere Verbraucher gleichzeitig. So lässt sich der Eigenverbrauch von Photovoltaik-Anlagen deutlich steigern und die Energiekosten sinken. Mit der Gesamtlösung aus Wiser Energy, Pragma multi Verteiler oder PrismaSeT XL Zählerverteiler und den Reiheneinbaugeräten Clario iC40 in Kombination mit den Acti9 PowerTags gewinnen Ihre Kunden mehr Nutzen und Komfort.

Mit Hilfe der Wiser Energy User App kann der Nutzer seine Energieerzeugungen und seine Energieverbräuche in Echtzeit visualisieren und hat somit die Möglichkeit die Energieströme seiner Anlage zu optimieren.



### Zusammenschluss Eigenverbrauch

Prisma XS bietet genügend Platz und Flexibilität, um alle benötigten Geräte für einen ZEV unterzubringen. Das Ziel eines ZEVs ist, die selbsterzeugte PV-Energie so gut wie möglich intern zu nutzen, damit diese nicht in das Netz zurückgespielen werden muss. Das Resultat: eine schnellere Amortisierung der PV-Anlage und geringere Energiekosten.

Zusätzlich schreibt das eid. Energiegesetz vor, dass die Kosten der Energienutzung für Heizung, Warmwasser und Wasser nach dem Verursacherprinzip entsprechend zu verrechnen sind. Schneider Electric bietet Zähler für diese Energieformen an. Die Daten dieser Zähler werden in der Heizverteilung der einzelnen Wohnungen erfasst und per Modbus TCP/IP zum Com'X 510 Datenlogger gesendet. Dort – in der PrismaSeT XL Zählerverteilung – treffen diese Daten mit den elektrischen Verbrauchsdaten der MID-Privatzähler zusammen.

Anhand dieser Daten kann der gesamte Energieverbrauch pro Wohnung eruiert und in beliebiger Form für die interne Verrechnung zur Verfügung gestellt werden.



### eMobility – EVlink

Ladestrom überall und jederzeit einfach, sicher und effizient zur Verfügung zu stellen, erfordert Lösungen, die speziell auf die Bedürfnisse von Elektrofahrzeugen abgestimmt sind. Speziell dafür hat Schneider Electric EVlink entwickelt, eine Produktreihe für alle Praxisanwendungen. Dank der Anbindung der AC und DC Ladestationen an ein dynamisches Lademanagementsystem behalten Nutzer und Betreiber immer den Überblick über den Ladestatus für ihr Fahrzeug und die Ladestation. Dabei wird ausserdem die im Gebäude und Netz verfügbare Leistung berücksichtigt, um eine Überlastung des Hausanschlusses und der Infrastruktur zu vermeiden.

Das EVlink Produktsortiment bietet Lösungen für das sichere Aufladen im Innen- oder Aussenbereich von jedem elektrischen Fahrzeug, ob zu Hause, auf Parkplätzen oder in Parkhäusern bzw. Tiefgaragen. Mit einem Komplettangebot an AC und DC Ladestationen mit einem Leistungsbereich von 3,7 bis 180 kW und der hohen Zuverlässigkeit ist das Portfolio einzigartig auf dem Markt vertreten.

[www.se.com](http://www.se.com)

## Hager AG

Die Firma Hager AG bietet qualitativ hochstehende, wirtschaftliche und innovative Lösungen für Ihre alltäglichen Bedürfnisse bei der Elektroinstallation. Speziell im Bereich Schalter und Steckdosen sowie in der modernen Gebäudesystemtechnik erhalten Sie mit KNX auf Sie zugeschnittene Lösungen. Die Visualisierung steuert zentral alle elektrischen Komfortfunktionen für Heizung, Beleuchtung oder Jalousien. Verzichten Sie nicht auf die Annehmlichkeiten des intelligenten Wohnens.



### Von Smart installieren bis hin zu Smart wohnen

Man denkt im Alltag nicht daran – und doch folgt das Wo und Wie der elektrotechnischen Ausstattung von Wohnräumen einem klar durchdachten Konzept. Schalter und Steckdosen werden nämlich grundsätzlich so installiert, wie es der Ergonomie entspricht: Informations- und Bedienpanels in Augenhöhe, Schalter in Handhöhe und Steckdosen am Boden, wo Stecker und Leitungen möglichst wenig stören. Sensoren – zum Beispiel Rauch- oder Bewegungsmelder – werden über Kopfhöhe angebracht. Das gewährleistet maximalen Komfort und ein durchgängiges Erscheinungsbild im ganzen Haus.

Die Lösungen von Hager sind somit auch im Design aufeinander abgestimmt. Designähnlichkeit wie sie zum Beispiel bei den elcom.touch-Video-Innensprechstellen und den kallisto.pro-Schaltern zu sehen ist.

### Höchstmass an Individualität

Wählen Sie Ihren Stil! Das kallisto-Programm gliedert sich in drei moderne Designs und sorgt so für den passenden Look in jedem Raum. kallisto.line besticht mit klaren Linien und schlichten Formen. Die ansprechende Silhouette mit Rundungen von kallisto.trend sorgt für den perfekten Auftritt in zeitgemässen Architekturen. Für besonders hohe Ansprüche steht Ihnen kallisto.pro zur Verfügung: Es zeichnet sich durch eine ausgereifte Technik, optimale Funktionalität und zeitlose Eleganz aus.

Die robusto-Linie spricht eine zeitgemässe Formsprache und verkörpert gleichzeitig Robustheit. Zum vollendeten Erscheinungsbild trägt auch die Dichtung an der Montageplatte bei: Ein technischer Kniff lässt sie auf gewissen Montageoberflächen gänzlich im Apparat «verschwinden».



**Sockelleistenkanal** - Geräteeinbau in seiner schönsten Form. Nebst drei Kanalhöhen (55, 80 und 115 mm) sind die Farben Reinweiss, Schwarz und Aluminium wie auch fünf Holzdekore bei den Kanälen verfügbar. Verschiedene Komplettgeräteträger sind erhältlich. Ausserdem müssen die Geräteträger nicht in die Wand gebohrt werden. Die seitliche Spiegelfläche beim Geräteträger erweckt den Eindruck eines fliegenden und durchgängigen Geräteträgers. Die LED-Leiste im Kanal lässt den Raum erstrahlen.

[www.hager.ch](http://www.hager.ch)



## Legrand (Schweiz) AG

Legrand ist seit 1976 in der Schweiz vertreten. Legrand steht für Installationskomponenten und -systeme im Wohnungs-, Industrie- und Gewerbebau: Mit einer umfangreichen Palette von Produkten und Dienstleistungen bietet die Generalistin Fachleuten im Elektrobereich alles aus einer Hand – hochwertiges Design und technische Innovation inklusive. Möglich wird dies durch ihre Zugehörigkeit zu einer weltweit agierenden Gruppe mit mehr als 38'000 Mitarbeitenden in 90 Ländern. Legrand Schweiz konzentriert sich auf 4 Kernbereiche Schalter- und Steckdosenprogramme, Hausautomation, Türsprechanlagen sowie Komponenten für Sicherungsverteiler und Schaltanlagenbau. Diese, sowie Produkte der Tochterfirmen Bticino (Audio/Video-Türsprechanlagen, Hausautomation, Schalterprogramme) Cablofil® (Schwerlast-Gitterrinnen, Brandabschottungen), Sarlam (Architektur-Leuchten), Zucchini (Stromschienen-systeme und Transformatoren für den Low/Medium & High-Power Bereich) und Netatmo (Intelligente, IOT-Lösungen) gelangen via Grosshandel an Elektroinstallateure, Schaltanlagenbauer und Industrie.



**Bticino** erneuert die Hausstationen der Serie Classe 100 und führt die Smartphone-Anbindung in das Standardangebot der Videosprechanlagen ein.

Die Videohausstation Classe 100X ist mit einer WLAN-Verbindung ausgestattet und verfügt über alle Videosprechanlage-Funktionen via Smartphone, schnell und zuverlässig mit der kostenlosen App "Door Entry Classe 100X"

### Funktionen:

#### **Allen antworten – von wo auch immer**

Verpassen Sie keinen Besuch und keine Lieferung mehr. Sie können von überall auf der Welt allen Besuchern oder Boten an der heimischen Eingangstür antworten – ganz einfach per Smartphone.

#### **Das Zufahrtstor öffnen – auch ohne Fernbedienung**

Der Nutzer öffnet das Tor bequem per App und Smartphone.

#### **Licht einschalten oder Garten bewässern – kein Problem**

Auch wenn der Nutzer nicht zu Hause oder er im Urlaub ist.

#### **Mehr Sicherheit für Haus und Umgebung**

Über das Smartphone sieht der Nutzer, was gerade zu Hause passiert. Er kann alle internen und externen Kamerabilder abrufen, die mit der Video-Hausstation verbunden sind.

### **Direkt mit Zuhause telefonieren**

Der Nutzer erreicht alle Mitbewohner, die gerade im Haus sind. Das Smartphone ruft dabei via App die Video-Hausstation an, um interne Gespräche führen zu können.

### **Einfamilienhaus Video-Set**

Das Set enthält:

- 1 UP-Türstation Sfera New
- 1 Netzgerät mit Videoadapter
- 1 Video-Hausstation mit WLAN-Funktion Classe 100 X16E

E-No.: 964 858 290

Listenpreis: CHF 1'070. -

### **System Funktion:**

Video-Türsprechanlage 2-Draht.

Für Ein- und Mehrfamilienhäuser geeignet

[www.legrand.ch](http://www.legrand.ch)

## Miele AG



In vielen Ländern ist Miele die begehrteste Marke der Branche. Die Verantwortung gegenüber unserer Umwelt hat bei Miele Tradition – seit 118 Jahren. Denn die Natur ist unsere Lebensgrundlage, die wir schützen wollen. Das beginnt bei der Materialauswahl, geht über effiziente Produktion und mündet nach einem langen Geräteleben in ein umweltfreundliches Recycling. Deshalb werden Miele Geräte in harten Dauertest geprüft. Waschmaschinen und Trockner auf 10'000 bzw. 7'500 Stunden und Geschirrspüler auf 7'500 Programmabläufe.



### Auf bis zu 20 Jahre Lebensdauer getestet

Schon seit der Unternehmensgründung ist es Kern unserer Produktphilosophie, mit hochwertigen Materialien und ausgefeilten Fertigungsmethoden Produkte von besonders hoher Qualität und langer Lebensdauer herzustellen. Miele testet seine Produkte auf eine Lebensdauer von bis zu 20 Jahren\*. Zu den getesteten Geräten gehören Geschirrspüler, Kühlschränke, Waschmaschinen, Trockner und Waschtrockner, Backöfen und Staubsauger.



### Langlebigkeit und Handwerkskunst

Miele steht für wahre Handwerkskunst, wo Vision, Präzision und ganz viel Liebe zum Detail zusammentreffen. Jedes unserer Produkte wird auf dem höchsten Standard angefertigt und unterliegt einer obsessiven Qualitätskontrolle bis zur individuellen Handschuhprüfung von Oberflächen. Von Griffen, die aus einem Stück Metall gefräst werden, bis zu Spaltmassen, die über alle Produktgruppen aufeinander abgestimmt sind, ist jedes Element ein Teil unserer Reise zur absoluten Perfektion. Denn nichts ist uns wichtiger, als dass Ihre Freude an Miele lange anhält.

[www.miele.ch](http://www.miele.ch)

## Solarmarkt GmbH

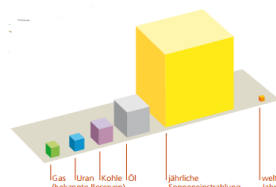
**Zähler** Der Zähler zeigt die aktuelle Produktion des LG Mono X Neon 305W Solarmoduls auf dem Dach des e-Mobils. Unter Standard Test Bedingungen kann das Modul max. 305 W leisten. Die Leistung ist von der Sonneneinstrahlung, Ausrichtung und vom Anstellwinkel abhängig.

Belassen Sie den Zähler auf der Watt Angabe, da diese für die Kunden am aussagekräftigsten ist. Zum Vergleich sind verschiedene Verbraucher angegeben, damit eine Einordnung des aktuellen Ertrags möglich wird: LED Glühbirne 8 W, Notebook 30 W, TV 120 W.



## Die unerschöpfliche Energiequelle

Strom vom eigenen Dach ist günstiger als Strom aus der Steckdose. Was für die Schweiz gilt, gilt global schon länger. Photovoltaik ist zur günstigsten Stromquelle geworden.



## Fördermittel

Mit erneuerbaren Energieformen können wir Ressourcen sparen und die Umwelt schonen. Aus diesem Grund stellt der Bundesrat Fördermittel für Solaranlagen zur Verfügung. Auch Gemeinden und Kantone haben zum Teil zusätzliche Förderungen.

## Speichersysteme als optimale Ergänzung

Speichersysteme sind entscheidend für die weitere Verbreitung erneuerbarer Energien zur Stromversorgung. Sie sind die ideale Ergänzung zur Solaranlage, denn oftmals wird im Haushalt nicht so viel Strom benötigt, wie von einer Solaranlage produziert wird.

## Elektromobilität

Die Kombination eines Elektroautos mit einer eigenen PV-Anlage ist die optimale Grundlage für effiziente und emissionsfreie Mobilität. Mit elektrischem Antrieb aus Eigenstrom wird nicht nur ein wichtiger Schritt in Richtung Energiewende gemacht, sondern es bringt auch viele persönliche Vorteile.



## Wärme aus Photovoltaik

Ihre Wärmepumpe mit Solarstrom versorgen, den Pufferspeicher Ihrer Heizung solar laden oder Ihr Warmwasser mit Solarstrom erzeugen: Was vor wenigen Jahren noch undenkbar war, ist heute kostengünstig und macht viel Freude, da die Umwelt nicht belastet wird.

## Entdecken Sie die Möglichkeiten

Sie wollen nicht nur auf Ihrem Dach Solarstrom produzieren? Dann nutzen Sie auch Fassaden, Balkongeländer, Carports und mehr.

## Das Arres Indach Solarsystem

Das Arres Indach Solarsystem hebt sich von anderen deutlich ab. In der Schweiz von Solarmarkt entwickelt, stecken rund 30 Jahre praktische Erfahrung mit Photovoltaik darin. Ob Endnutzer, Architekt, Bauherr oder Installateur, Arres eröffnet Vorteile aus der Sicht jeder Anspruchsgruppe.

[www.solarmarkt.ch/de](http://www.solarmarkt.ch/de)



## TRATSON Kalkschutzgeräte – Schonend und schön

Salzfreie Kalkschutzgeräte von Tratson sind modern, einfach im Gebrauch, und sie kommen der Gesundheit und der Umwelt zugute. So weisen sie den Weg in eine grünere, gesündere Zukunft.

Sind Sie es leid, ständig mit unschönen Kalkablagerungen in Ihrem Haushalt zu kämpfen? Machen Sie sich Gedanken über die Auswirkungen von Salz auf Ihre Gesundheit und über die Verschmutzung der Umwelt durch Ihren Wasserenthärter?

Suchen Sie nicht weiter, denn die Lösung dieser Probleme liegt in unseren salzfreien Kalkschutzgeräten. Diese in der Schweiz entwickelten und hergestellten Geräte sind nicht nur umweltfreundlich, sondern fördern auch Ihre Gesundheit und die Langlebigkeit Ihrer Haushaltsgeräte und Leitungen.

Unsere Geräte nutzen elektromagnetische Felder, um Kalkablagerungen zu reduzieren, so dass Sie sich nie wieder Gedanken über unschöne Kalkflecken machen müssen. Verabschieden Sie sich von schweren Salzsäcken und Rückenschmerzen, denn unsere Geräte sind wartungsfrei, ohne jährliche Wartungstermine oder teure Unterhaltskosten. Sie sparen also nicht nur Geld, indem Sie kein Salz mehr kaufen und lagern müssen, sondern steuern auch einen Beitrag zum Umweltschutz bei und haben das gute Gefühl, etwas für eine nachhaltigere Zukunft geleistet zu haben.



### Sauber und gesund

Das bedeutet, dass Sie mehr Zeit für sich selbst haben und dabei auch noch Geld sparen. Zudem verbrauchen unsere Geräte 90 Prozent weniger Energie, was die Auswirkungen der steigenden Energiepreise verringert. Ausserdem wird der gewohnte Geschmack des Trinkwassers nicht beeinflusst, da die gesunden und lebenswichtigen Mineralien erhalten bleiben, was wiederum Ihre Knochen stärkt und das Risiko von Krankheiten wie Bluthochdruck und Osteoporose verringern kann.

Unsere Geräte sind einfach zu installieren, ohne dass Sie Ihre Wasserleitungen öffnen müssen, und halten somit Ihr Trinkwasser sauber von Viren und

Bakterien. Mit vier einzeln platzierbaren Spulen müssen keine Änderungen an Ihren bestehenden Leitungen vorgenommen werden, was den Installationsprozess schnell, einfach und kostengünstig macht.

Das moderne Design unserer Geräte ist sowohl elegant als auch funktional. Die LED-Bedienungsanzeige ist einfach und intuitiv zu bedienen und erfordert keine Bedienungsanleitung. Unsere salzfreien Kalkschutzgeräte sind umweltfreundlich, und deren Nutzen ist wissenschaftlich erwiesen. Ihre herausragende Wirkung wurde von neutralen Dritten überprüft und in einer Dissertation, eingereicht an der ETH Zürich, detailliert dokumentiert.

Wir sind stolz darauf, dass unsere Geräte unter 1700 Einsendungen für den namhaften Green Product Award 2023 nominiert wurden, und unterstreichen damit unser Engagement für Nachhaltigkeit und Umweltschutz. Jedes Gerät wird mit einer zehnjährigen Herstellergarantie geliefert, die Ihnen über viele Jahre hinweg Sorgenfreiheit verschafft.

Zusammenfassend sind unsere salzfreien Kalkschutzgeräte eine sichere, gesunde und umweltfreundliche Lösung für das Problem der Kalkablagerung. Mit wissenschaftlich erwiesenen Ergebnissen, einer Zehn-Jahres-Garantie gibt es keine bessere Wahl für sauberes und gesundes Wasser in Ihrem Haushalt.

<https://tratson.ch/>

## V-ZUG AG

### Das neue Programm Party – so schnell wie keines zuvor

Mit dem Programm Party bringt V-ZUG einen Küchenhelfer in die Haushalte, der sogar das bisherige Programm Sprint überholt. Die Adora SL spült leicht verschmutztes Geschirr in nur 11 Minuten – das ist Weltrekord.

### Damit auch der Gastgeber die Party genießen kann

Musik, Gespräche, Gelächter – das Fest ist in vollem Gang. Die Häppchen sind rasch verzehrt, das Geschirr wird langsam knapp. Kein Problem mit dem neuen Programm Party der Adora SL: Es spült so schnell wie keines zuvor. Nach nur 11 Minuten steht Ihnen und Ihren Gästen das gereinigte Geschirr wieder zur Verfügung. So kann auch der Gastgeber die Party stressfrei und in vollen Zügen genießen.

### Schnell gespült ist schon fast aufgeräumt

Das Programm Party erlaubt maximal fünf Spülgänge hintereinander und eignet sich ideal, um in kurzer Zeit grosse Mengen von leicht verschmutztem Geschirr zu reinigen. Das ist nicht nur an einer Party äusserst praktisch, sondern kommt Ihnen auch in vielen anderen Situationen zugute.

### Eine Weltneuheit von V-ZUG

Während das Programm Automatik eines V-ZUG Geschirrspülers je nach Modell, Beladung, Wasserhärte etc. normalerweise zwischen 65 und 115 Minuten benötigt, dauert das Programm Sprint 20 Minuten. Mit einem Spülgang von nur 11 Minuten übernimmt das neue Programm Party in Sachen Geschwindigkeit die Spitzenposition und hält damit gleich den Weltrekord: Das Programm ist eine Weltneuheit von V-ZUG und ein guter Grund, sich für eine Adora SL oder Adora SL WP zu entscheiden.

### Ihre Bedenken betreffend Energie- und Wasserverbrauch sind unbegründet

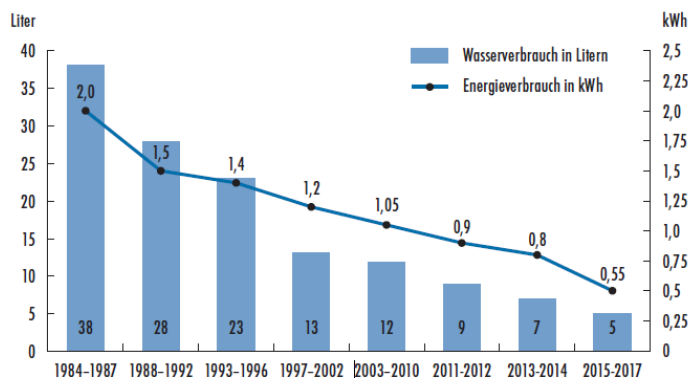
Eines steht fest: Ein Geschirrspüler verbraucht weit weniger Energie und Wasser, als wenn Sie das Geschirr von Hand abwaschen. Das gilt für Geschirrspüler von V-ZUG umso mehr – in Sachen Ökologie gehören sie nämlich zu den Besten.

### Weltneuheit – Geschirrspüler mit Wärmepumpentechnologie: Adora SL WP

Als erster Hersteller baut V-ZUG eine hocheffiziente Wärmepumpe in den Geschirrspüler ein und reduziert damit den Stromverbrauch gegenüber herkömmlichen Geschirrspülern um fast die Hälfte.



Bestwerte Geschirrspüler Adora



Geprüft und bestätigt durch:

**ökozentrum**

forschen | entwickeln | bilden

[www.vzug.com](http://www.vzug.com)

## WAGO Home Automation, Gebäudesteuerung – einfach für alle

Auf der vorliegenden Tafel kann dank WAGO Home Automation in dem Musterhaus bedient, beobachtet und konfiguriert werden: Mit den Tastern oder über die Visualisierung Lampen (Schalten/Dimmen) und Storen und Alarmkontakte mit dem roten Taster auslösen oder auch die Raumtemperatur für die Ventile. Auf der Visualisierung des iBricks Automation Servers mit der WAGO Home Automation Applikation sind auch Szenen konfigurierbar, ist eine Weckfunktion vorhanden und der Kalender kann für Anwesenheitssimulation genutzt werden – viele weitere Szenarien warten auf Sie.

Weitere Infos zum iBricks Automation Server mit WAGO Home Automation und dem WAGO-IO-SYSTEM erhalten Sie unter [www.wago.ch](http://www.wago.ch) oder [www.ibricks.ch](http://www.ibricks.ch).



### Funktionen des eingebauten Systems

Wahl des Gebäudeteils mit einem Klick auf das Haussymbol und Wahl des Geschosses

- Visualisierung in Kachel- oder Grundrissansicht (Taste [PRG])
- Temperaturmessung per PT1000, Anzeige des aktuellen Ist- und Sollwertes auf der Visualisierung bzw. dem Grundriss. Die orange Signallampe zeigt den Schaltzustand des Ventils.
- Klick auf ein Leuchte-Symbol, Schalten oder Dimmen einer Leuchte, Anzeige auf den weissen Signallampen
- Klick auf ein Storen-Symbol, Positionieren einer Store, Anzeige auf der grünen Signallampe