



Jahre | ans | anni



Beschlussfassung über die Verwendung des Reinertrages	Décision sur l'affectation de l'excédent	Proposta sull'utile netto
Vortrag vom Vorjahr	Report de l'exercice précédent	Rapporto dell'anno
Jahresgewinn	Bénéfice de l'exercice	Utile d'esercizio
Bilanzgewinn	Bénéfice à disposition	Utile di bilancio
Zuweisung an freie Reserven	Attribution à la réserve libre	Assegnazione a riserva libera
Vortrag auf neue Rechnung	Report solde à nouveau	Rapporto a nuovo

L'aae compie 100 anni

Assemblea generale all'insegna di un traguardo storico

Pagina 10_ **ELECTRO-TEC 2023**

Un autentico successo

Pagina 12_ **Previsioni per il secondo semestre**

Il dinamismo dell'economia svizzera rallenta

Globale

EcoStruxure for eMobility

La soluzione globale che va ben oltre la pura infrastruttura di ricarica e collega l'intero ecosistema dell'elettromobilità, permettendo così un funzionamento ottimizzato con fatturazione ed una chiara strategia di gestione dell'energia per tutte le applicazioni. Per saperne subito di più.



Gestione intelligente dei carichi EV Charging Expert

feller.ch/emobility

Feller

by Schneider Electric



Indice

5

Legge sulla protezione dei dati revisionata

Modifiche al 1° settembre 2023

6

L'aae compie 100 anni

Assemblea generale all'insegna di un traguardo storico

10

ELECTRO-TEC 2023

Un autentico successo

12

Previsioni per il secondo semestre

Il dinamismo dell'economia svizzera rallenta

31

Rivista Electro

Fate vincere i vostri clienti

Impressum

Flash n° 06/2023, 18 luglio 2023

Organo di pubblicazione per i soci dell'Associazione svizzera d'acquisto elettrico aae società cooperativa.
In uscita 10 volte l'anno.

Editore: Associazione svizzera d'acquisto elettrico aae società cooperativa, Bernstrasse 28, 3322 Urtenen-Schönbühl
Tel. +41 31 380 10 10, fax +41 31 380 10 15, office@eev.ch

Redazione: Associazione svizzera d'acquisto elettrico aae società cooperativa, Rebecca Schär, r.schaer@eev.ch, Martin Wahlen (responsabile)

Concetto e realizzazione: Consultteam GmbH, Mühlegasse 4A, 5070 Frick, office@consultteam.ch

Stampa: Stämpfli AG, Wölflistrasse 1, Postfach, 3001 Bern

Tiratura: 3000 copie

Scadenza per l'invio dei dati del Flash no. 08, ottobre 2023: il 18 agosto 2023.



Nuovi impulsi

Per l'economia svizzera l'inizio del 2023 è stato sorprendentemente dinamico. Rispetto al trimestre precedente, nei primi tre mesi di quest'anno il prodotto interno lordo (PIL) reale è aumentato dello 0,5%. La situazione attuale positiva contrasta tuttavia con prospettive non proprio rosee. Per il resto dell'anno si prefigura uno scenario disomogeneo. L'ultima previsione della SECO stima per l'anno in corso una crescita del PIL dell'1,1%. Forse, dopo l'ottimo primo trimestre, il dato potrebbe migliorare un po', tuttavia il 2023 non dovrebbe essere un anno da boom sotto il profilo della situazione economica generale. Mancano infatti gli impulsi alla crescita: maggiori dettagli sul tema sono disponibili a pagina 12.

La protezione dei dati diventa sempre più importante. La Legge sulla protezione dei dati revisionata, che entrerà in vigore il 1° settembre 2023, comporta alcuni cambiamenti e riguarda tutte le imprese, a prescindere dalla dimensione e dal settore. Oltre a obblighi di informazione più severi e maggiore trasparenza nel trattamento dei dati, tra le novità si annoverano anche requisiti più stringenti sulla sicurezza dei dati. Maggiori dettagli in merito a pagina 5.

Circa un mese fa, l'aae ha festeggiato i propri 100 anni con l'Assemblea generale del giubileo e la festa del settore sul Gurten. Siamo felici di aver potuto celebrare questa giornata con tanti ospiti e vi ringraziamo di cuore per la partecipazione. A partire da pagina 6 trovate le immagini degli eventi e la nostra retrospettiva.

Claude Schreiber

Direttore dell'Associazione svizzera d'acquisto elettrico aae società cooperativa





5 anni per l'aae: ci congratuliamo con Nick Schütz per il suo anniversario!

Il 2 agosto 2018, Nick Schütz ha cominciato il suo apprendistato di impiegato di commercio AFC, profilo E presso l'aae. Dopo aver completato la sua formazione e superato con successo la procedura di qualificazione, abbiamo potuto assumere Nick come addetto nel reparto della contabilità.

«In questi anni ho imparato tante cose e ho potuto crescere professionalmente come anche personalmente. Sono contento di poter continuare a servire i soci dell'aae anche in futuro», afferma Nick Schütz all'occasione del suo anniversario.

Auguri, caro Nick! Siamo felici che tu faccia parte della nostra squadra e ci auguriamo di poter collaborare ancora per molti anni.

ELECTRO-TEC 2023

Un autentico successo

La decima edizione della fiera nazionale ELECTRO-TEC, punto d'incontro dei professionisti dell'installazione elettrica, dell'illuminazione e della tecnologia della comunicazione, si è svolta il 24 e 25 maggio 2023. Con grande successo. Vi hanno preso parte circa 3900 visitatori da tutta la Svizzera. Gli oltre 90 espositori hanno fatto il tutto esaurito nel padiglione della fiera. Entrambe le giornate hanno ricevuto feedback altamente positivi. **Maggiori informazioni a pagina 10**



Campagna manifesti

Più vantaggiosa che mai!

La campagna manifesti è di natura uno strumento pubblicitario vantaggioso. Essa vi consente di puntare su una presenza su vasta scala dei modelli esclusivi ELITE e della vostra impresa in luoghi molto frequentati. Anche il pacchetto di strumenti pubblicitari gratis e l'impostazione gratuita dei manifesti rendono questo tipo di pubblicità uno strumento prezioso per la vostra attività.

Ulteriori informazioni a pagina 32

Legge sulla protezione dei dati revisionata al 1° settembre 2023

Immaginate di essere in una stanza circondati da persone che sanno tutto sui vostri clienti abituali o sulle interazioni con i vostri fornitori preferiti. Come vi sentireste? Probabilmente un po' a disagio e violati nella vostra sfera privata. Questa è la sensazione che si prova spesso nel mondo digitale.

Testo: Magdalena Andreic

Il 25 settembre 2020, il Parlamento ha revisionato in toto l'attuale legge sulla protezione dei dati per adeguarla agli standard dell'UE e contrastare il rischio di cyberattacchi, furti d'identità e uso improprio di informazioni personali. Questa revisione entrerà in vigore il 1° settembre 2023 e interesserà tutte le aziende, le organizzazioni e le persone che elaborano dati personali in Svizzera. Negli ultimi decenni, la protezione dei dati ha assunto un'importanza maggiore in tutto

il mondo e la Svizzera non fa eccezione. Lo sviluppo della protezione dei dati in Svizzera mostra un progresso costante, dai primi approcci negli anni '70, fino all'introduzione dell'apposita legge revisionata, che entrerà in vigore il 1° settembre 2023. Nella legge aggiornata sono state apportate importanti modifiche per migliorare la tutela dei dati personali e rafforzare i diritti delle singole persone.

Cosa cambia per voi, soci aae, e per l'aae stessa?

Le modifiche alla legge comportano alcuni cambiamenti per tutti i settori e tutte le aziende, a prescindere dalle loro dimensioni. Vi rientrano, tra gli altri, obblighi di informazione più severi nei confronti delle persone interessate, maggiore trasparenza nel trattamento dei dati mediante dichiarazioni sulla loro protezione e requisiti più stringenti sulla loro sicurezza. Le aziende devono prendere nota di questi nuovi criteri e adottare le misure appropriate per conformarsi alle disposizioni sulla protezione dei dati. Il rispetto di queste linee guida dà ai vostri clienti un senso di sicurezza e influisce positivamente su tutta la vostra azienda.



Avete già adattato le vostre linee guida sulla protezione dei dati alla nuova legge summenzionata? Nel sito www.kmu.admin.ch troverete una panoramica delle modifiche più importanti, nonché preziosi consigli per la vostra azienda.





Assemblea generale del giubileo 2023

L'aae compie 100 anni – Assemblea generale all'insegna di un traguardo storico

L'Assemblea generale di Berna è stata contraddistinta dal centenario della cooperativa. Con il suo intervento di apertura, il consigliere federale Guy Parmelin ha dato il via degnamente all'evento. La sera, il settore elettrico ha festeggiato insieme sulla collina bernese del Gurten.

L'Assemblea generale del giubileo del 24 giugno 2023 alla BERNEXPO e la festa serale del settore sulla collina bernese del Gurten hanno costituito la cornice perfetta, permettendo all'aae di fornire ai suoi soci una panoramica sulla storia movimentata della cooperativa e di festeggiare insieme l'anniversario con grande gioia e gratitudine.

Partner convenzionati aae con un'esposizione diversificata

Prima dell'Assemblea generale, i presenti si sono incontrati alla BERNEXPO per visitare l'esposizione dei partner convenzionati aae, i quali hanno illustrato, nei loro stand, innovazioni, tendenze e prodotti del settore, conversando entusiasticamente con i soci aae interessati. L'ambiente accogliente ha permesso, all'inizio dell'evento, di stringere nuovi contatti e approfondire quelli esistenti.

Discorso di apertura magistrale, pietre miliari storiche

Dopo l'intervento di apertura del consigliere federale Guy Parmelin, il presidente del Consiglio d'amministrazione Thomas Emch ha illustrato alla plenaria il buon esito dell'esercizio 2022. In seguito, il direttore Claude Schreiber ha elencato le principali pietre miliari nella storia dell'aae. La cooperativa, fondata il 13 ottobre 1923 a Berna come associazione con l'obiettivo di coordinare gli acquisti congiunti di cavi e materiale di installazione, nel corso degli anni si è sviluppata, diventando fornitrice di prestazioni di marketing e servizi nel settore elettrico svizzero.



Il consigliere federale Guy Parmelin durante il suo discorso di apertura

Strettamente legate all'aae da 100 anni: 13 aziende associate, tre partner convenzionati

A ottobre 1923, la comunità dei soci fondatori comprendeva un totale di 69 aziende di 10 cantoni. Durante l'Assemblea generale, il presidente del Consiglio d'amministrazione Thomas Emch si è congratulato con le 13 aziende associate e i tre partner convenzionati che sono rimasti parte integrante della comunità fin dalla sua fondazione, cento anni fa, consegnando agli esponenti presenti l'attestato di benemerenzza e un omaggio.



Il moderatore Rainer Maria Salzgeber e Thomas Emch, presidente del Consiglio d'amministrazione

La festa del settore sul Gurten

Il Gurten, il monte che sovrasta la città di Berna, che i locali chiamano affettuosamente «Güsche», è una meta escursionistica molto apprezzata dalle famiglie e dal 1977 ospita il Gurtenfestival, evento open-air conosciuto in tutta la Svizzera. Più di 700 partecipanti del settore elettrico si sono dati appuntamento in prima serata sopra Berna per fare festa in un'atmosfera solenne. Gli ospiti hanno apprezzato il clima di divertimento, l'ampia offerta culinaria con specialità svizzere e il variegato programma collaterale musicale e artistico.

Congedo del presidente di lunga data di EIT.swiss

Thomas Emch ha ringraziato Michael Tschirky per l'eccellente collaborazione di lunga data; EIT.swiss e aae sono legate da un'amicizia decennale. Come nuovo presidente è stato eletto Thomas Keller.



Per la prima volta sono state premiate le aziende di installazione elettrica che fanno parte dell'aae da 100 anni



Il Dr. Stephan Sigrist, fondatore del Think Tank per l'economia, la scienza e la società durante la sua relazione «Come diamo forma alla Svizzera di domani»

Da 100 anni Electrolux AG, Elektro-Material AG e Feller AG sostengono i soci dell'aae



Il consigliere federale Guy Parmelin è il primo a firmare la tela su cui hanno potuto firmare tutti i soci, partner convenzionati e ospiti presenti all'Assemblea generale





Ulteriori highlight dell'Assemblea generale aae sono disponibili nella nostra galleria fotografica su Flickr.





ELECTRO-TEC 2023: un autentico successo

La decima edizione della fiera nazionale ELECTRO-TEC, punto d'incontro dei professionisti dell'installazione elettrica, dell'illuminazione e della tecnologia della comunicazione, si è svolta il 24 e 25 maggio 2023. Con grande successo. Vi hanno preso parte circa 3900 visitatori da tutta la Svizzera. Gli oltre 90 espositori hanno fatto il tutto esaurito nel padiglione della fiera. Entrambe le giornate hanno ricevuto feedback altamente positivi.

Da anni l'ELECTRO-TEC è la fiera nazionale dei professionisti dell'installazione elettrica, dell'illuminazione e della tecnologia della comunicazione. L'orientamento del format alle esigenze del settore, il costante ma discreto adeguamento ai cambiamenti e l'ampio supporto da parte del mercato hanno dato i loro frutti. I circa 3900 visitatori e gli oltre 90 espositori dell'ELECTRO-TEC 2023 confermano anche quest'anno il successo della fiera.

Ad essere rappresentato era l'intero settore – dai grandi gruppi internazionali fino alle piccole e medie imprese. Gli stand espositivi hanno presentato novità, soluzioni concrete e prodotti aggiornati. Circa 900 interessati hanno partecipato ai seminari svoltisi in parallelo, organizzati dai partner principali e dai due partner Solarmarkt GmbH e SUVA. Gran parte dei seminari è stata offerta anche in lingua francese nella seconda giornata di fiera.



Visitatori soddisfatti da tutta la Svizzera

I numeri confermano un interesse enorme nei confronti della fiera. Le circa 3900 persone giunte a Berna da tutta la Svizzera si sono ripartite in modo uniforme tra le due giornate. Ma anche i visitatori in loco hanno espresso soddisfazione. Particolarmente apprezzata è stata la possibilità offerta dall'ELECTRO-TEC di intrattenere numerosi colloqui specialistici in breve tempo grazie alla variegata presenza dei rappresentanti del settore. «Una fiera consente di provare e toccare con mano, cosa impossibile nell'ambito di un evento digitale», ha osservato un visitatore. Di particolare importanza anche lo scambio personale con i fornitori. Sono infine stati elogiati gli stand degli espositori, giudicati molto accattivanti.

Espositori soddisfatti

Gli espositori hanno giudicato positivamente i due giorni di fiera e l'atmosfera negli stand era visibilmente buona. Il pubblico di settore era ben assortito: professionisti, responsabili decisionali, tirocinanti – un mix molto apprezzato. I tanti visitatori di diverse fasce d'età hanno permesso ai fornitori di intrattenere numerosi colloqui qualificati e di rafforzare i contatti con i clienti. Sono stati inoltre avviati rapporti con nuovi potenziali clienti, come ha confermato il personale di vendita. I feedback degli espositori sono stati molto positivi: l'ELECTRO-TEC 2023 è stata un autentico successo.



Edizione 2025

La prossima ELECTRO-TEC si svolgerà a Berna a maggio 2025. Le date esatte sono ancora in via di definizione. L'ELECTRO-TEC è sostenuta dai seguenti partner principali: ABB Svizzera SA, Elektro-Material AG, Feller AG, Hager AG, Legrand (Schweiz) AG, WAGO Contact SA e Woertz AG.





Previsioni per il secondo semestre

Il dinamismo dell'economia svizzera rallenta

Dopo un primo trimestre particolarmente vivace, le prospettive per la seconda metà dell'anno si sono leggermente offuscate. Secondo le previsioni congiunturali del KOF, il prodotto interno lordo (PIL) svizzero del 2023 aumenterà solo dell'1,1%. Sebbene la situazione energetica degli ultimi mesi in Europa sia migliorata e le sue ripercussioni sull'economia siano risultate meno pesanti di quel che si temeva, l'inflazione costantemente elevata e i tassi di interesse in crescita stanno frenando il dinamismo congiunturale.

Testo: Urs Bitterli

Dopo l'impennata nei primi due mesi dell'anno, nei mesi di marzo e aprile l'aumento dei prezzi in Svizzera è tornato a scendere. Come riferisce l'Ufficio federale di statistica (UST), concretamente tra aprile e maggio l'inflazione annuale è diminuita dal 2,6% al 2,2%, raggiungendo così il suo punto più basso da un anno a

questa parte. Nel confronto internazionale il rincaro si presenta nettamente più moderato in Svizzera. Negli Stati Uniti, anche dopo diversi aumenti del tasso d'interesse da parte della Federal Reserve, a marzo l'inflazione si attestava ancora sul 5%. Sempre a marzo, il tasso di inflazione nell'Unione europea è aumentato dell'8,3% rispetto allo stesso

mezzo dell'anno precedente: un lieve rallentamento, dopo che a ottobre 2022 era stato registrato il più alto tasso di inflazione dalla costituzione dell'UE. Per riportare il rincaro dei prezzi a un livello sostenibile occorrerà uno sviluppo economico più debole. Negli Stati Uniti si intravedono già i segni di una fase recessiva. I salari crescono a un ritmo

più lento dell'inflazione, mentre sui consumi privati grava l'aumento dei tassi di interesse. La Germania si trova già in recessione, e la crescita nell'eurozona è debole. Tra le grandi potenze economiche solo la Cina è in ripresa: qui il processo di recupero dopo le restrizioni dovute al Covid è in pieno svolgimento, benché non sia stato ancora possibile risolvere completamente i problemi relativi alle difficoltà di fornitura. Anche i costi di trasporto sono diminuiti, tornando a un livello pressoché normale. Lo scambio di merci tra Est e Ovest, che fino a poco tempo fa era ancora limitato, si è normalizzato in buona misura. Tuttavia, il livello dei prezzi è più elevato rispetto a prima della pandemia. Complessivamente, al momento la crescita dell'economia mondiale è quasi ferma, e mancano gli impulsi reali in grado di compensare le ripercussioni negative dell'aumento dei tassi di interesse e dell'inflazione.

La mancanza di forza lavoro frena l'economia svizzera

Molti settori sono alle prese con la dilagante mancanza di manodopera. Secondo un sondaggio, la maggiore difficoltà per le imprese svizzere è la carenza di lavoratori specializzati. Soprattutto i settori che avrebbero un solido potenziale di crescita malgrado la difficile situazione possono sfruttare tale potenziale solo in modo limitato a causa della mancanza di personale. Anche nel settore elettrico i datori di lavoro cercano disperatamente personale specializzato. Concretamente, nel primo trimestre del 2023 in Svizzera i posti vacanti per montatori elettricisti erano quasi 6000, al secondo posto dopo il personale infermieristico diplomato. E con la transizione energetica la necessità di personale sta aumentando ulteriormente: secondo l'Ufficio federale dell'energia, nel solo settore fotovoltaico entro il 2030 c'è bisogno di raddoppiare la forza lavoro fino a oltre 12000 persone. La carenza di forza lavoro si sta rivelando sempre più un freno per l'economia svizzera.

Difficoltà con i prodotti semilavorati

Negli ultimi anni, le misure di contenimento della pandemia e il conflitto in Ucraina hanno causato difficoltà nell'approvvigio-



Secondo l'ultima indagine di economiesuisse, la carenza di forza lavoro è attualmente la sfida più grande per le imprese svizzere.

namento di importanti prodotti semilavorati. Per numerose importazioni le imprese svizzere devono accettare prezzi più alti; inoltre, si sono verificati ritardi nelle consegne. Oltre alla guerra in Ucraina, esistono ulteriori tensioni geopolitiche che minacciano di inasprirsi. L'isolamento e l'autosufficienza sembrano acquisire nuovamente popolarità. In questo contesto, le difficoltà si stanno risolvendo solo in misura limitata. Secondo alcuni sondaggi recenti, circa un terzo delle imprese continua ad avere problemi con l'approvvigionamento di prodotti semilavorati, con notevoli differenze da un settore all'altro. Mentre il settore dei servizi non è per lo più interessato dal problema, le difficoltà di fornitura per l'industria manifatturiera continuano a essere rilevanti. Oltre la metà delle aziende del settore meccanico, elettrico e metallurgico nonché l'industria alimentare continuano ad avere difficoltà nell'acquisto di prodotti intermedi.

Il settore delle esportazioni risente del calo della domanda

I mercati di sbocco importanti per le impre-

Secondo un sondaggio, la carenza di personale specializzato è attualmente la sfida più grande per le imprese svizzere.

se svizzere sono attualmente colpiti da un forte rincaro. Per tenere a bada l'inflazione, molte banche centrali hanno alzato i tassi di interesse, una misura che frena l'economia e provoca un calo della domanda, anche di beni di esportazione svizzeri. Tra le aziende che realizzano la maggior parte del loro fatturato all'estero, oltre la metà ha dichiarato in un sondaggio di avere difficoltà nelle esportazioni. Il calo della domanda interna, invece, è leggermente più debole. Solo un quarto delle aziende che commerciano prevalentemente in Svizzera dichiara di avere problemi nella vendita di prodotti e servizi a livello nazionale.

Negli ultimi dodici mesi i tassi ipotecari sono aumentati di oltre il 2%, mentre l'aumento dei costi dell'edilizia supera il 10%.

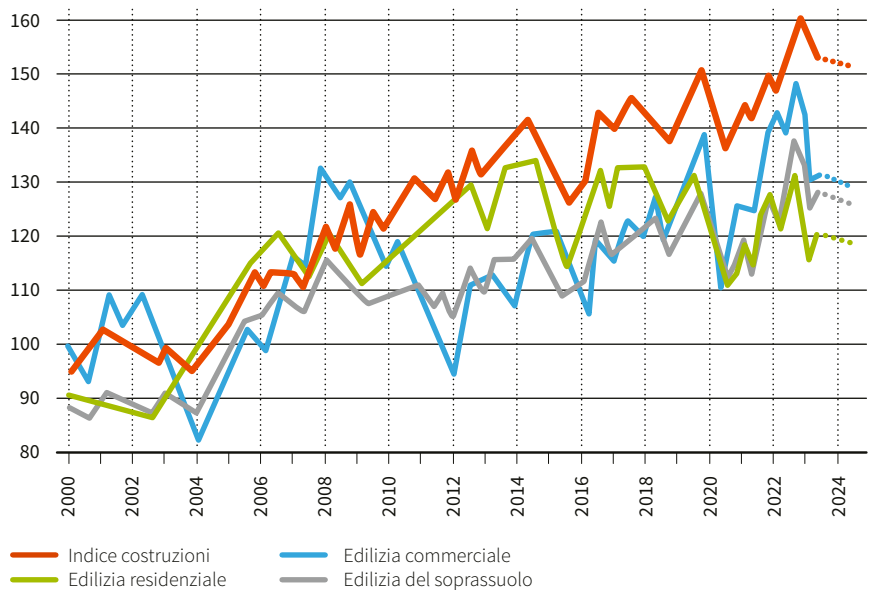
I costi dell'edilizia aumentano e calano gli ordini

Negli ultimi dodici mesi i tassi ipotecari sono aumentati di oltre il 2%, mentre l'aumento dei costi dell'edilizia supera il 10%. Ciò ha portato a un calo del volume di ordini nel settore edile principale. La riduzione nel primo trimestre del 2023 si attesta sull'8% rispetto allo stesso trimestre dell'anno precedente. È quanto emerge dall'indice dei prezzi delle costruzioni rilevato trimestralmente dalla Società Svizzera degli Impresari-Costruttori (SSIC) e dalla Credit Suisse. Nel medio termine, la riduzione dell'attività costruttiva interessa particolarmente l'ambito residenziale. Nel primo trimestre di quest'anno il settore edile principale ha fatturato 150 milioni di franchi, il che corrisponde a una riduzione del 3,1% rispetto allo stesso trimestre dell'anno precedente. Tuttavia, stando a un comunicato stampa della SSIC le aspettative dei costruttori indicano che tale flessione potrebbe già essere compensata nel trimestre successivo. Dall'indice emerge che nel secondo trimestre 2023 ci si può attendere una crescita dell'1,1%.

Possibile offuscamento delle prospettive

Nei prossimi due anni è probabile che l'attività costruttiva si riduca leggermente rispetto agli anni precedenti. Tale previsione deriva dal forte calo del volume di ordini registrato nel primo trimestre del 2023. In molti ambiti e regioni i progetti edilizi sono stati ridimensionati o del tutto accantonati, specialmente nel settore residenziale nonché nell'edilizia commerciale e del sottosuolo. Secondo la SSIC esistono diverse motivazioni: con il rallentamento della crescita economica le imprese sono più caute

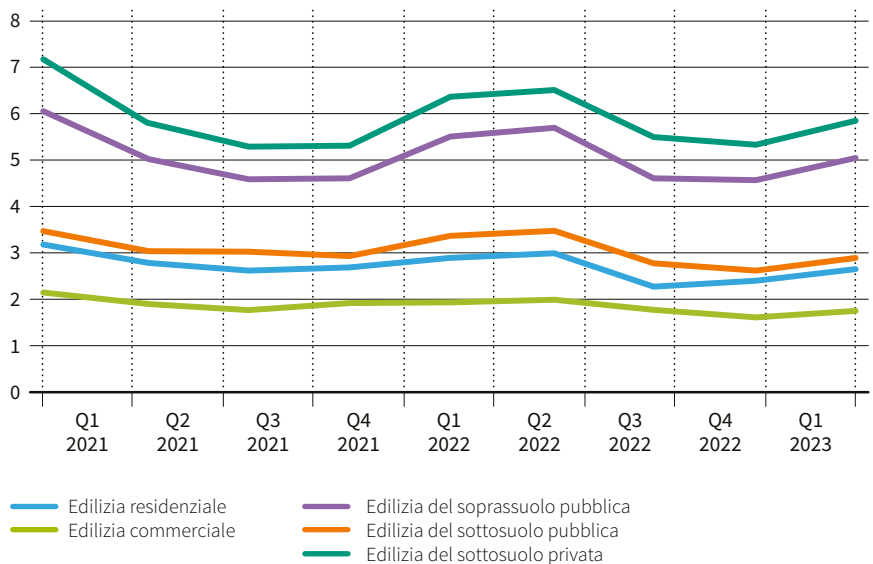
Indice costruzioni Svizzera: la congiuntura edile in breve



Indice dell'edilizia del soprasuolo nel 2° trimestre 2023
1° trim. 1996 = 100, destagionalizzato, in termini nominali, punti = trend atteso

Fonte: SSIC Società Svizzera degli Impresari-Costruttori / Credit Suisse - Indice costruzioni Svizzera, 2° trimestre 2023

Volume di ordini dell'industria edilizia principale per trimestre, in miliardi di franchi



Fonte: SSIC Società Svizzera degli Impresari-Costruttori

negli investimenti edilizi; inoltre, l'aumento dei tassi di interesse ostacola in particolare i nuovi investimenti in progetti di edilizia abitativa.

Dal surplus alla carenza di abitazioni

Non c'è da aspettarsi una rapida inversione del trend, soprattutto nell'edilizia abitativa. Gli esperti prevedono pertanto un calo del numero di abitazioni vuote e un aumento degli affitti. In un numero sempre maggiore di regioni gli alloggi in affitto si stanno riducendo rapidamente, e non sono previsti miglioramenti né sul fronte dell'offerta né su quello della domanda. Un'elevata domanda aggiuntiva proviene dall'immigrazione dinamica e dai rifugiati ucraini, sempre più attivi sul mercato immobiliare. Secondo quanto scrive la SSIC, è probabile che questi fattori stimolino la ripresa delle attività edilizie al più presto nel 2024, se non addirittura non prima del 2025. Ma al momento il mercato immobiliare non mostra ancora nuove dinamiche. Nel primo trimestre del 2023 le richieste di alloggi sono diminuite del 5% rispetto allo stesso trimestre dell'anno precedente.

I rialzi dei tassi di interesse preannunciano un'inversione di tendenza

Il mercato delle abitazioni occupate dai proprietari sta attraversando un'inversione di tendenza innescata dal forte aumento dei tassi ipotecari nel 2022. Dopo aver usufruito negli ultimi anni di tassi ipotecari mai così bassi, durante lo scorso anno i proprietari hanno visto più che raddoppiare gli interessi sulle ipoteche. Per esempio, per un'ipoteca a tasso fisso a 5 anni, l'interesse è cresciuto dall'1% a fine 2021 al 2,7% a fine 2022. Tuttavia, quest'aumento dei tassi di interesse è comunque relativo, poiché non può essere considerato elevato rispetto agli standard storici, se si considera che la media a lungo termine di un'ipoteca a tasso fisso a 5 anni si aggira sul 4%.

La scarsità garantisce il livello dei prezzi

L'inversione di tendenza nei tassi di interesse ha provocato un netto calo della doman-

da di abitazioni di proprietà. A seguito del forte aumento dei prezzi, un numero sempre minore di economie domestiche può permettersi le proprie quattro mura. Al calo della domanda corrisponde un'offerta di immobili limitata da anni. Poiché le nuove costruzioni immobiliari continuano a diminuire, sul mercato delle case di proprietà non si verifica un eccesso di offerta immediato. A causa di un netto calo dell'interesse da parte degli investitori, chi desidera acquistare disporrà di una scelta maggiore di immobili rispetto all'anno precedente; tuttavia, grazie al record negativo dell'attività edilizia il calo della domanda si manifesterà soltanto in modo graduale in tempi di commercializzazione più lunghi. Di conseguenza, l'aumento dei prezzi nel corso dell'anno è destinato a rallentare gradualmente, raggiungendo però il territorio negativo solo nel 2024. La combinazione di crescenti tassi di interesse e alti prezzi degli immobili si traduce infatti in un elevato aggravio dei costi. Ciò a sua volta provocherà una riduzione della domanda tale da necessitare prima o poi di correzioni dei prezzi. Queste ultime dovrebbero essere tuttavia calcolabili, poiché la persistente scarsità dell'offerta riduce notevolmente la potenziale entità della correzione dei prezzi.

Rischi congiunturali

A livello internazionale, i rischi relativi all'inflazione e alla relativa reazione della politica monetaria sono finiti in primo piano. In particolare, l'inflazione potrebbe durare più a lungo del previsto. Ciò metterebbe un ulteriore freno alla domanda globale e renderebbe necessaria una politica monetaria

Nei prossimi uno-due anni è probabile che l'attività costruttiva si riduca leggermente rispetto agli anni precedenti.

più restrittiva. Si aggraverebbero così i rischi esistenti relativi alla forte crescita dell'indebitamento globale nonché i rischi di correzione dei mercati immobiliari e finanziari. Permangono inoltre i rischi legati all'approvvigionamento energetico e ai prezzi dell'energia, specialmente in vista della stagione invernale 2023/2024. Se in Europa dovesse verificarsi una forte carenza di energia con perdite di produzione su larga scala e con una marcata flessione, anche in Svizzera si verificherebbe una recessione accompagnata da una forte pressione sui prezzi. Tuttavia, è anche possibile che gli sviluppi economici siano migliori di quelli pronosticati dal KOF, ad esempio qualora la situazione energetica e l'inflazione si evolvano in modo più favorevole. In tal caso ci si dovrebbe aspettare una domanda vivace sia all'interno che all'estero.

Fonti: Ufficio federale di statistica (UST), Segreteria di Stato dell'economia SECO, Società Svizzera degli Impresari-Costruttori SSIC, Credit Suisse – Mercato immobiliare svizzero 2023, Indice costruzioni Svizzera, 2° trimestre 2023, economiesuisse, Centro di ricerca congiunturale (KOF) del PF di Zurigo, Jobradar x28

Soluzioni di ricarica su misura

La famiglia witty

Semplici, efficienti, di rapida installazione e sicure; esplorate nuovi settori di attività grazie alla gamma witty di Hager – le wallbox su misura per stazioni di ricarica private, semi-pubbliche o pubbliche. Ideali per la propria abitazione, per il parcheggio sotterraneo del condominio, per gli edifici pubblici, le attività produttive e del terziario.



witty start: estremamente semplice

Semplifica l'ingresso nel mondo della mobilità elettrica. La wallbox per abitazioni unifamiliari e bifamiliari convince per il suo design ben concepito, la resistenza alle intemperie e la capacità di ricarica fino a 22 kW. Il cavo può essere collegato in totale flessibilità dall'alto, dal basso o dal retro. Il rilevamento integrato della corrente di guasto CC garantisce la massima sicurezza della

ricarica, mentre il controllo degli accessi protegge dal furto di energia.

witty solar: ricarica ottimale attraverso l'impianto fotovoltaico

Ottimizza la ricarica attraverso l'impianto fotovoltaico di casa. Mediante la commutazione dinamica di fase, l'acquisto di elettricità dalla rete pubblica può essere ampiamente ridotto. Grazie all'energy manager i costi dell'elettricità vengono ridotti al minimo e l'elettricità autoprodotta viene sfruttata al massimo.



witty share: diverse wallbox, un'unica infrastruttura di ricarica

Consente di collegare in rete più wallbox in un'infrastruttura di ricarica senza attingere eccessivamente energia dall'allacciamento alla rete. Esplorate nuovi settori di attività con la soluzione di stazione di ricarica per abitazioni plurifamiliari, esercizi commerciali, organismi pubblici, flotte di veicoli, parcheggi clienti e parcheggi aziendali. Il gestore dei carichi controlla in modo efficiente le correnti di ricarica, mentre il protocollo backend OCPP 1.6 consente la fatturazione desiderata.



witty start – il pacchetto di partenza per privati

- Ricarica semplice e in sicurezza
- Presa per ricarica di tipo 2
- Potenza di carica: regolabile fino a 22 kW
- Chiusura tramite interruttore a chiave

witty solar – il pacchetto completo con collegamento al fotovoltaico per privati

- Commutazione di fase dinamica
- Possibilità di collegare fino a 3 stazioni in rete
- Ricarica contingentata, ricarica boost, ricarica energia in eccedenza da fotovoltaico
- Consenso con scheda RFID
- Presa per ricarica di tipo 2
- Potenza di carica: regolabile fino a 22 kW
- Protezione da blackout integrata

witty share – la soluzione di sistema per abitazioni plurifamiliari, stazioni di ricarica semipubbliche e pubbliche

- Fino a 10 wallbox con il gestore dei carichi XEM510 senza connessione a Internet (locale)
- Fino a 20 wallbox con il gestore dei carichi XEM520 (collegamento backend)
- Gestione dei carichi statica e dinamica
- Collegamento backend tramite OCPP 1.6
- Soddisfa ISO 15118
- Controllo accessi tramite RFID

Contatto:
Hager AG, 6020 Emmenbrücke, tel. +41 41 269 90 00
infoch@hager.com, www.hager.ch



hager.ch/witty

La famiglia witty

Soluzioni di ricarica su misura

Semplici, efficienti, di rapida installazione e sicure; esplorate nuovi settori di attività con la famiglia witty di Hager, le wallbox flessibili per stazioni di ricarica private e pubbliche. Ideale per abitazioni mono e plurifamiliari, esercizi, terziario e settore pubblico. witty è la mobilità elettrica per i vostri clienti – e l'energia per il vostro futuro.

hager.ch/witty

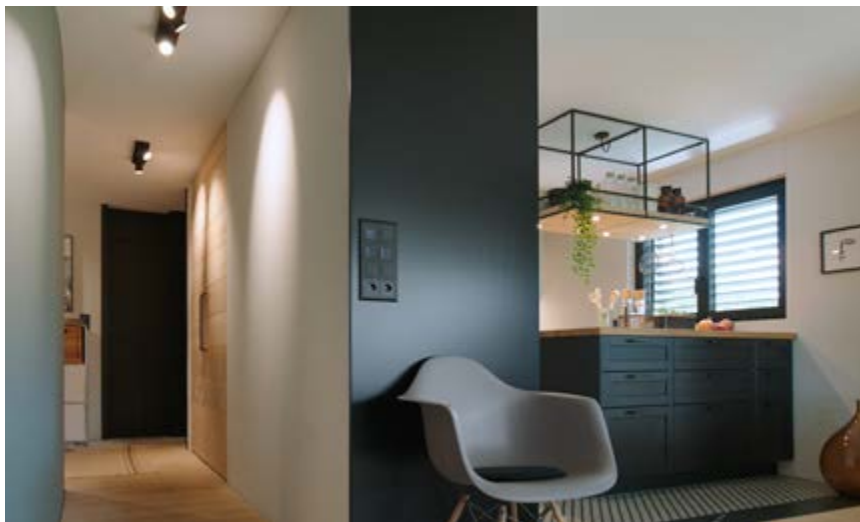


:hager

:hager

Wiser by Feller: un sistema Connected Home per ogni esigenza

Che si tratti di nuove costruzioni, trasformazioni o ristrutturazioni, gli impianti elettrici intelligenti di Feller sono facilmente installabili, convincono per la loro funzionalità e offrono un valore aggiunto a committenti e professionisti.



La sicurezza, la sostenibilità, l'efficienza energetica e le relative opportunità di risparmio sono oggi importanti per la maggior parte delle persone almeno quanto il comfort e la qualità della vita. Con Wiser by Feller, Feller AG offre soluzioni che consentono di implementare in modo convincente questi requisiti all'interno delle proprie quattro mura.

Da vecchi edifici a Smart Home grazie a Feller: l'esempio de La Casa

Il comfort abitativo moderno è pressoché sempre una delle priorità dei proprietari di vecchi immobili in fase di ristrutturazione. Durante i lavori, il design e l'aspetto di un immobile residenziale traggono un vantaggio decisivo da un'efficace interazione tra esecuzione ed estetica. Un principio ampiamente rispettato dalle installazioni del sistema Connected Home Wiser by Feller.

Nel caso specifico della ristrutturazione de La Casa – un edificio in stile rustico – i pro-

prietari avevano delle idee molto chiare circa l'ammodernamento degli impianti elettrici del 1982: la casa intelligente deve poter essere automatizzata e controllata tramite smartphone. Deve inoltre essere aperta, sicura ed espandibile in qualsiasi momento. Il proprietario Stefan Rüeegg riassume sinteticamente l'esito di questa ricerca: «Abbiamo scelto Wiser by Feller perché nessun altro sistema era paragonabile in termini di design, semplicità e rapporto qualità-prezzo per il progetto di ristrutturazione de La Casa.»

Vantaggi per i committenti e per le imprese di impianti elettrici

Se l'ammodernamento viene effettuato utilizzando i condotti esistenti, Wiser by Feller può essere installato con poco sforzo. Questo presenta evidenti vantaggi per il budget dei committenti e consente all'elettricista di lavorare in modo efficiente. Il filo di comunicazione K+ rosso e bianco collega infatti tutti i dispositivi Wiser in modo semplice e

veloce, senza necessità di accoppiatori di segnale, filtri e apparecchi di sistema nel distributore. E grazie all'app Wiser eSetup, la messa in funzione di un'installazione avviene in pochissimo tempo, anche senza conoscenze di programmazione. Anche le estensioni successive risultano agevoli, sempre grazie al filo K+.

Soluzioni intelligenti con stile per la Connected Home

Gli interruttori di Feller – in questo caso EDIZIOdue in nero opaco – convincono in qualsiasi ambiente per le caratteristiche estetiche e tattili. Il loro aspetto sempre pregiato è disponibile in numerosi colori, forme e superfici e soddisfa le più svariate esigenze dell'abitare contemporaneo. Inoltre, anche dopo l'installazione, Wiser by Feller offre un'ampia gamma di opzioni di design attraverso scene e collegamenti che possono essere creati nell'app Wiser Home e modificati in qualsiasi momento. Stefan Rüeegg: «Girare per casa e spegnere le luci è ormai un ricordo del passato. Basta premere un pulsante prima di uscire di casa per non dimenticare nessuna luce.»



Contatto:

FELLER AG, 8810 Horgen, tel. +41 844 72 73 74
customer.care.feller@feller.ch, www.feller.ch

Feller

by Schneider Electric

Automazione degli edifici con intelligenza decentralizzata e centralizzata combinata

L'installazione dell'edificio KNX di Woertz offre una soluzione completa con attuatori KNX, sensori e cablaggio per sistemi KNX sia centralizzati che decentralizzati. L'installazione è rapida, può essere ampliata in modo flessibile ed è caratterizzata dall'utilizzo di materiali a ridotto consumo di risorse e da un funzionamento efficiente dal punto di vista energetico.



Questo è reso possibile dall'innovativo sistema a cavo piatto di Woertz, che combina energia e dati in un unico cavo. Ciò consente di posizionare i componenti come i fusibili direttamente sul cavo. Un quadro elettrico ad armadio centrale non è più necessario e il consumo di preziose materie prime in rame può essere ridotto fino all'80%. Tutti gli attuatori e i sensori di Woertz sono direttamente collegati tra loro tramite un unico cavo piatto. In qualsiasi momento, nel giro di pochi secondi i connettori possono essere collegati al cavo piatto senza dover tagliare il cavo. Ciò riduce i tempi d'installazione fino al 90%. Inoltre, viene garantito un elevato livello di efficienza energetica, poiché il cavo princi-

pale sotto tensione non viene interrotto per collegare derivazioni o attuatori.

L'installazione decentralizzata dotata d'intelligenza distribuita nel sistema a cavo piatto di Woertz è particolarmente adatta per grandi spazi, corridoi e per l'allacciamento dei box d'interni di Woertz in spazi piccoli e modulari. I box d'interni compatti, dotati di cablaggio a spina e fusibile integrato, consentono il controllo centralizzato delle utenze e dei sensori collegati. I cablaggi della stanza pre-programmati possono essere installati ripetutamente in un tempo molto breve.

L'intera installazione può essere ottimizzata mediante il preassemblaggio. Il cablag-

gio completo con tutti i collegamenti viene consegnato preassemblato, collaudato ed etichettato al cantiere, in modo che in loco il sistema debba essere soltanto assemblato secondo il progetto. Ciò riduce al minimo i tempi d'installazione e le competenze necessarie in loco.

Contatto:

Woertz AG, 4132 Muttenz
Tel. +41 61 466 33 33, fax +41 61 466 33 70
info@woertz.ch, www.woertz.ch

woertz 
Swiss Quality

Duo a basso consumo energetico con refrigerante naturale

Elevate prestazioni di deumidificazione grazie all'offerta d'anniversario Airsec®

L'odore di muffa nel locale hobby rende insopportabili le prove della band? Il bucato ci mette un'eternità ad asciugare? C'è sempre condensa sulle finestre? Il prezioso arredamento, gli strumenti musicali o gli oggetti d'arte stanno diventando una fonte di preoccupazione costante? Tutti validi motivi per ricorrere a un deumidificatore mobile della Krüger.

Clima interno e benessere

Umidità e muffa sono problemi che si incontrano in molte case. Per beneficiare di un clima ottimale durante la stagione del riscaldamento, gli esperti raccomandano di mantenere l'umidità relativa all'interno dei locali tra il 30 e il 50%. Ciò permette di evitare rischi di salute e danni all'edificio e ai mobili derivanti da un'eccessiva umidità dell'aria, che spesso si manifestano sotto forma di muffe, ruggine e marciume.

La soluzione ideale

Nella maggior parte dei casi, la soluzione ottimale è deumidificare l'aria ambiente. I deumidificatori a condensazione Airsec® della Krüger garantiscono prestazioni di deumidificazione ottimali in modo affidabile. Airsec 3 e Airsec 7 sono prodotti di qualità che si distinguono per la classe di efficienza energetica A, la migliore, e l'impiego del refrigerante naturale R290. Tutte e tre i dispositivi hanno dimensioni compatte e grazie alla loro elevata capacità di deumidificazione, si rivelano preziosi in ogni locale. Non appena il serbatoio dell'acqua è pieno, il dispositivo antitrabocco spegne automaticamente il dispositivo.

Il deumidificatore giusto

I fattori chiave per scegliere un deumidificatore dimensionato correttamente sono le dimensioni del locale, il tenore di umidità dell'aria e il luogo d'impiego. La conoscenza di questi fattori semplifica la scelta del modello Airsec giusto.



	AIRSEC 3	AIRSEC 7
Ideale per locali	fino a 200 m ³	fino a 250 m ³
Assorbimento d'acqua a 10°C/60 % u.r.	3,3 litri/24 h	4,8 litri/24 h
Assorbimento d'acqua a 15°C/60 % u.r.	4,2 litri/24 h	6,2 litri/24 h
Assorbimento d'acqua a 20°C/60 % u.r.	7,8 litri/24 h	9,9 litri/24 h
Temperatura ambiente	5°C–32°C	5°C–32°C
Impiego	Locali di soggiorno, bagno, asciugatura del bucato	Locali di soggiorno, bagno, cantina, locale hobby
Potenza assorbita	330 W	210 W
Valore DER l/kWh a 15°C/60 % u.r.*	0,92	1,24
Classe di efficienza energetica	A	A
Gas refrigerante	R290	R290

*In base al risultato del test HSLU

Contatto:

Krüger + Co. AG, 9113 Degersheim
Tel. +41 71 372 82 82
info@krueger.ch, www.krueger.ch

Approfittare entro il 31 agosto della nostra offerta d'anniversario.



KRÜGER**OFFERTA
ANNIVERSARIO**

1° luglio - 31 agosto 2023

ASCIUTTO, DOVE CONTA. DEUMIDIFICATORI MOBILI DI KRÜGER.

Airsec® 3 e Airsec® 7, i potenti deumidificatori da utilizzare in ogni casa.

Le dimensioni della stanza, l'umidità dell'aria e il luogo di utilizzo sono determinanti per la scelta di un deumidificatore. I deumidificatori mobili Airsec 3 e Airsec 7, efficienti dal punto di vista energetico, sono progettati per stanze e bagni di piccole e medie dimensioni. Il modello Airsec 7, con il suo robusto alloggiamento in metallo, garantisce un'umidità ottimale in cantine o stanze per gli hobby.

krueger.ch/it/deumidificatori

CHF 350
~~CHF 567~~**CHF 600**
~~CHF 980~~**A****Ordina ora**
info@krueger.ch

Prezzo escl. IVA / TRA

Prevenire, asciugare, proteggere – 1, 2, 3 con ecodry

Deumidificazione efficace di cantine e locali per biciclette con ecodry

In estate, l'aria calda e umida proveniente dall'esterno entra in locali interrati come cantine, garage, sale hobby o locali per biciclette e può causare problemi di umidità. I materiali conservati e le biciclette sono suscettibili all'umidità eccessiva, quindi dovrebbero essere tenuti in luoghi riparati e asciutti.

Cercare di proteggerli con un telo spesso non è sufficiente. Per prevenire muffa e ruggine, i deumidificatori ecodry offrono una soluzione efficace. I deumidificatori della serie ecodry sono ausili affidabili, efficienti dal punto di vista energetico e duraturi contro l'umidità eccessiva.

1. Protezione dell'inventario

L'umidità eccessiva nei locali interrati può avere effetti indesiderati sulle scorte di magazzino, come mobili, dispositivi elettronici o biciclette. La formazione di muffa, ruggine o altri danni causati dall'umidità possono compromettere la funzionalità e le condizioni dell'inventario. Soprattutto nel clima caldo e umido dell'estate, quando la ventilazione non aiuta o è controproducente, i deumidificatori ecodry aiutano a neutralizzare l'umidità. La deumidificazione regolare mantiene l'aria asciutta e protegge l'inventario dagli effetti negativi dell'umidità, mantenendolo in buone condizioni.

2. Asciugatura del bucato

L'umidità dell'aria ambiente rende difficile l'asciugatura del bucato, causando cattivi odori. Grazie all'elevata circolazione dell'aria, i deumidificatori ecodry sono ideali anche per l'asciugatura della biancheria. Grazie alla loro elevata mobilità, possono essere trasportati nella stanza di asciugatura e utilizzati all'occorrenza. Si tratta di un'operazione estremamente pratica, soprattutto nei locali privi di finestre o con ventilazione limitata.



3. Mantenimento del valore dell'immobile

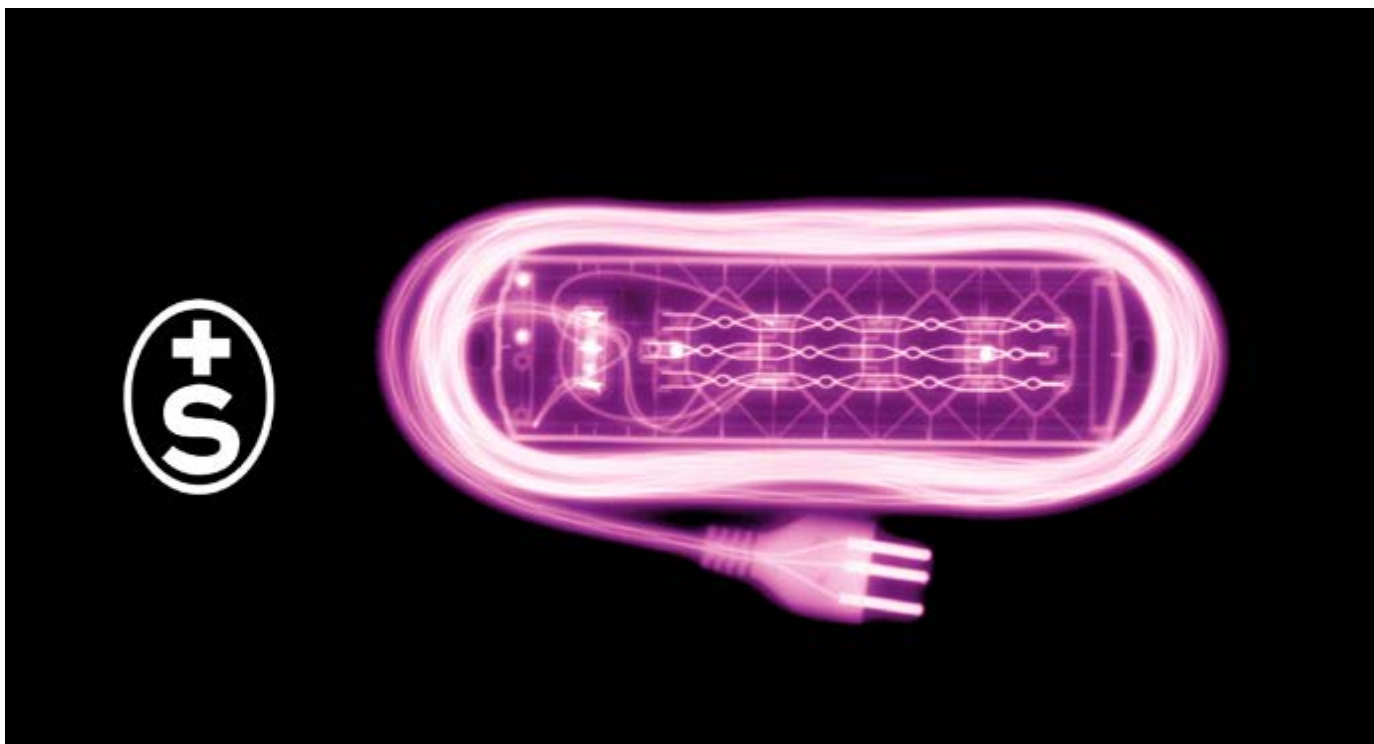
L'eccessiva umidità dell'aria attacca i muri. Ciò è chiaramente visibile nello sgretolamento dell'intonaco. Tuttavia, l'umidità penetra anche in profondità nelle pareti e le indebolisce. Soprattutto nel seminterrato, ciò influisce sul tessuto dell'edificio e quindi sul valore dell'immobile. I deumidificatori ecodry sono la soluzione a tutti i problemi di umidità nel seminterrato e possono essere utilizzati in diverse stanze grazie alla loro elevata mobilità. L'uso dei deumidificatori ecodry aiuta a mantenere il valore dell'immobile e può ridurre i costi di ristrutturazione a lungo termine.

Grazie alla loro elevata efficienza energetica, i deumidificatori ecodry beneficiano di una sovvenzione di 100 franchi svizzeri per la sostituzione dei vecchi deumidificatori. Inoltre, i soci aae beneficiano di condizioni interessanti. Saremo lieti di consigliarvi personalmente.

Contatto:

ecofort AG, 2560 Nidau, tel. +41 32 322 31 11
info@ecofort.ch, www.ecofort.ch





Sicuri fino in fondo

La prevenzione è la chiave del successo

Con il contrassegno di sicurezza rilasciato ai sensi dell'Ordinanza sui prodotti elettrici a bassa tensione (OPBT), il distributore di un apparecchio elettrico a bassa tensione attesta ai consumatori e agli installatori l'assoluto rispetto delle norme in materia di sicurezza elettrica e compatibilità elettromagnetica.

L'Ispettorato federale degli impianti a corrente forte ESTI rilascia il contrassegno di sicurezza S+ ai sensi dell'OPBT ai fabbricanti o ai rivenditori, in base a certificati di conformità o rapporti di collaudo di laboratori accreditati. L'ESTI è accreditato quale ente di omologazione per apparecchi elettrici a bassa tensione secondo l'OPBT conforme ISO/IEC 17065:2012.

Il contrassegno facoltativo di sicurezza S+ è di inestimabile valore

Gli utilizzatori del contrassegno facoltativo di sicurezza sono i progettisti, i fabbri-

canti e i distributori di manufatti elettrici di ogni tipo, per la casa, il tempo libero, l'artigianato, l'industria e il settore dei servizi. I prodotti elettrici destinati al consumatore finale e i componenti destinati ad ulteriore lavorazione, devono soddisfare i requisiti previsti dall'ordinanza OPBT. Nell'ottica di un approccio qualitativo e di sicurezza, il valore del marchio di sicurezza S+ è fondamentale nell'interesse dei clienti, quindi dei consumatori e degli utenti. Due aspetti che ai giorni nostri assumono un valore sempre crescente.

L'attestato crea fiducia

Il contrassegno attesta che la sicurezza del prodotto in questione è stata certificata da organi indipendenti. Ciò crea maggiore fiducia a livello commerciale e presso i consumatori. Riduce inoltre i possibili rischi correlati alla responsabilità e supporta una conformità duratura. Con il contrassegno di sicurezza e il certificato dell'ESTI il produttore e il rivenditore possono pubblicizzare il prodotto e offrire ai consumatori un valido supporto in fase di acquisto.

Maggiori informazioni:
www.esti.admin.ch

Novità nell'eShop aae: lampada portatile HEFLASH HF6 HELUX

Faro portatile flessibile e indistruttibile, con funzione di illuminazione di emergenza a un prezzo conveniente

Finora si poteva scegliere di acquistare un faro portatile robusto e potente ma costoso o un prodotto economico che però si rompe alla prima caduta. Con la HEFLASH non serve più scendere a compromessi tra robustezza, versatilità d'impiego e prezzo. Non c'è da stupirsi che sia stata la lampada preferita all'ultima fiera ELECTRO-TEC.

In fiera, spesso i collaboratori dello stand HELUX hanno sbadatamente lasciato cadere a terra la lampada portatile HEFLASH HF6 mentre ne presentavano le funzioni: è stata apprezzata per la robustezza, il design brioso ma anche per la sua luminosità. Molti l'hanno presa in considerazione anche come lampada da lavoro, grazie alle diverse opzioni di fissaggio.

Caratteristiche principali

La HEFLASH è dotata di una lampada principale dimmerabile (da 100 a 600 lm) sulla parte anteriore e di una lampada secondaria (100 lm) sulla parte superiore. Se manca la corrente, la lampada principale si accende con una potenza del 100% e un'autonomia di 2,5 ore. Se si attenua la potenza, la durevole batteria al litio fornisce fino a 10 ore di autonomia. Lo stato della batteria e della

ricarica è segnalato da un LED bicolore. La HEFLASH possiede le garanzie di protezione IP 65 contro acqua e polvere e IK 08 contro gli urti. Può anche essere ricaricata con qualsiasi cavo USB-C senza supporto.

Opzioni di fissaggio

Oltre al montaggio a parete o su stativo, la HEFLASH è dotata di due forti magneti sul retro e di un supporto ruotabile a 270° nonché di due ganci estensibili e retrattili a 360° sulla parte superiore e altre opzioni di fissaggio su quella inferiore.

Le dotazioni comprendono anche una stazione di ricarica per il montaggio a parete o su stativo, un alimentatore e un cavo USB da 2 m per la ricarica.

La HEFLASH è disponibile da subito nell'eShop aae o presso HELUX.



Specifiche
HEFLASH

Cosa stabiliscono le disposizioni:

«Le zone in cui sono presenti elementi di comando e le sale di controllo devono essere dotate di un'illuminazione antipanico. È consigliabile impiegare lampade di emergenza portatili (i cosiddetti fari maneggevoli), che negli impianti tecnici possono essere utilizzate come illuminazione antipanico. Nei locali con superficie inferiore a 60 m² sono sufficienti lampade di emergenza portatili come equipaggiamento di sicurezza.»

(Fonte: documento tecnico aggiornato della SLG)

Contatto:

Helux AG, 8152 Glattbrugg
Tel. +41 58 521 05 05, fax +41 58 521 05 19
info@helux.ch, www.helux.ch

HELUX
Gessler Schweiz

B.E.G. Luxomat DACO DALI-2 rilevatore di presenza

La nuova generazione di rilevatori del sistema di trasmissione DALI-2 per un comodo controllo della luce costante.



La nuova generazione di rilevatori di presenza compatti DACO DALI-2 è versatile nelle sue applicazioni. I rilevatori offrono la possibilità di adattare il design di montaggio alle necessità dell'utilizzatore. Inoltre, i dispositivi oggi in funzione (DALI) possono essere facilmente sostituiti con i più performanti rilevatori certificati DALI-2. Tramite l'App B.E.G. One si leggono le informazioni sullo stato attuale dei rilevatori ora bidirezionali.

Le nuove funzioni logiche comprendono il miglioramento del controllo della dimmerazione, il controllo regolabile dinamico e altri nuovi parametri che promettono una maggiore flessibilità d'applicazione. L'alimentatore DALI-2 integrato garantisce il collegamento di apparecchi di illuminazione con una potenza fino a 80 mA. Se questo non fosse sufficiente, è possibile collegare un altro alimentatore in parallelo.

- Prodotti certificati DALI-2
- Retrocompatibilità
- Design variabile
- Nuove funzioni di B.E.G. ONE app
- Nuove funzioni logiche
- Nuove funzioni di installazione



Contatto:

Swisslux AG, 8618 Oetwil am See, tel. +41 43 844 80 80
info@swisslux.ch, www.swisslux.ch

SWISSLUX
.....

Cantinetta refrigerata per vini Electrolux WKU60DSP

Realizzata per soddisfare i desideri degli amanti del vino

La pregiata cantinetta refrigerata per vini ProfiLine di Electrolux conquista con il suo elegante design e le sue caratteristiche di qualità e garantisce l'ideale conservazione di vini ricercati.



Oggi le bottiglie più esclusive non devono restare nascoste in cantina. Nella cantinetta refrigerata per vini ProfiLine WKU60DSP il vino si conserva al meglio. Con il suo design elegante e lineare, si adatta perfettamente a qualsiasi cucina, conferendo un tocco personale all'ambiente.

Questa cantinetta a incasso offre spazio a 40 bottiglie, anche formato champagne e magnum. E grazie al sistema di scaffalatura Perfect in legno pregiato e alla distanza ottimizzata tra i ripiani, è possibile riporre ed estrarre senza fatica bottiglie di ogni forma e dimensione senza graffiare l'etichetta.



Cinque regole di base per la conservazione perfetta del vino

La cantinetta refrigerata per vini ProfiLine WKU60DSP riunisce i cinque principi fondamentali della conservazione del vino e crea così le condizioni perfette per l'invecchiamento dei vini pregiati.

■ **Temperatura stabile:** La cantinetta refrigerata per vini offre temperature stabili che consentono di preservare gli aromi e garantire una maturazione uniforme.

■ **Umidità dell'aria ideale:** Le nostre cantinette propongono un'umidità costante di almeno il 50%, in modo che i turaccioli rimangano idratati e la qualità del vino non venga compromessa.

■ **Conservazione al buio, al riparo dai raggi UV:** Le ante in vetro oscurato, gli interni scuri e l'illuminazione LED priva di raggi UV proteggono il vino dai dannosi raggi ultravioletti.

■ **Circolazione ottimale dell'aria:** Grazie alla circolazione costante dell'aria, si previene la formazione di muffe e di odori sgradevoli e i turaccioli si conservano in modo ottimale.

■ **Nessuna vibrazione:** Per conservare al meglio la qualità del vino, le nostre cantinette sono dotate di un compressore a velocità variabile, di ammortizzatori in gomma e di ripiani in legno antivibrazioni.

Temperatura di servizio perfetta in ogni momento

La cantinetta refrigerata per vini non è solo perfetta per la conservazione. Grazie alle zone climatiche regolabili individualmente, i vini possono infatti essere temperati secondo le proprie preferenze. Così i vostri nettari di Bacco preferiti sono sempre pronti per essere gustati.

Scoprite l'assortimento completo di cantinette refrigerate per vini di Electrolux sul sito www.electrolux.ch

Contatto:

Electrolux AG, 8048 Zürich
Tel. +41 44 405 81 11, fax +41 44 405 82 35
www.electrolux.ch



Arrostire, cuocere al vapore e in modo tradizionale con un unico apparecchio

I forni a vapore Miele sono perfetti per la vendita di apparecchi sostitutivi e per le abitazioni di nuova costruzione



Con i nuovi forni a vapore combinati Miele DGC 7250 e DGC 7450, i vostri clienti e le vostre clienti potranno beneficiare di un rapporto qualità/prezzo vantaggioso, sia che desiderino sostituire un vecchio apparecchio o installarli in una nuova cucina. Il forno a vapore combinato è l'apparecchio ideale se in cucina c'è solo una nicchia disponibile e si desidera cucinare a vapore e al forno, arrostire e utilizzare la cottura climatica. Grazie all'ampia gamma di varianti di colore e dotazione, in norma europea e

in norma svizzera, troverete sicuramente la soluzione giusta per ogni esigenza.

Qualità Miele già a partire da CHF 2730.-*

Con i modelli base dei forni a vapore combinati DGC in norma europea e in norma svizzera, le possibilità sono enormi: questa serie di modelli con vano cottura XXL da 76 litri si basa sulla collaudata tecnologia del forno tradizionale. Si può cuocere a vapore a temperature comprese tra i 70°C e i 100°C,

e in modalità tradizionale da 30°C a 250°C. Come forno professionale con calore inferiore separato, il DGC dispone di un'interessante varietà di funzioni, tra cui la cottura climatica, TasteControl e Aria calda più. Il vano cottura smaltato con finitura PerfectClean garantisce una facile pulizia. Il collegamento in rete con Miele@home, la funzione Crisp e la straordinaria classe di efficienza energetica A+ offrono ulteriore comfort.

*prezzo di vendita consigliato non vincolante

Contatto:

Miele AG, 8957 Spreitenbach, Tel. +41 56 417 27 61
domesticsales@miele.ch, www.miele.ch

Un perfetto equilibrio di raffinatezza e solidità

Gli elettrodomestici da cucina ASKO offrono il perfetto equilibrio tra le esigenze degli utenti e quelle dell'ambiente: infatti, oltre a essere estremamente facili da usare, sono anche costruiti nel rispetto della natura.

Le risorse utilizzate servono a realizzare apparecchi durevoli che faranno parte della vostra cucina per molti anni. Ciò si rispecchia anche nel design elegante e intramontabile della gamma ASKO, che offre il modello adatto per ogni esigenza.

Ispirati alla tradizione, orientati all'innovazione

La struttura dei forni ASKO si ispira a un modello consolidato. I forni a legna tradizionali distribuivano l'aria calda attraverso una cavità integrata. Nei prodotti ASKO il sistema di ventilazione termica circolare garantisce una distribuzione uniforme del calore, che aumenta l'efficienza e conferisce un sapore migliore ai cibi.

Grazie alla funzione di pirolisi, i forni ASKO si puliscono da soli, eliminando la fatica della pulizia e la necessità di usare detergenti aggressivi.

Quale profumo è migliore di quello del pane appena sfornato? Quello del pane cotto nello steamer combinato. Il vapore conferisce una struttura fine e una crosta croccante. Il generatore di vapore esterno offre vantaggi di cottura impareggiabili: quantità di vapore ottimale, misurazione precisa e temperatura stabile. La pulizia è ancora più facile perché non si formano depositi di calcare nella camera di cottura.

Doppia forza per una cottura efficiente

Il nostro forno a microonde combinato offre una totale flessibilità grazie all'abbinamento di diversi metodi di cottura: microonde, convezione di aria calda, grill e cottura al forno combinata con l'ausilio del microonde. Lo stesso programma di cottura consente inoltre di scongelare i cibi e di utilizzare la convezione tradizionale oppure la funzione grill.

Cinque funzioni in uno: ASKO 5 in 1

Vi piacciono i forni combinati? Con ASKO avete ben 5 funzioni in 1. ASKO unisce tre elettrodomestici, forno, steamer e microonde, per rendere più efficiente non solo la cucina, ma anche la preparazione dei pasti. Tutti i procedimenti di cottura sono combinabili e programmabili in sequenza, in base alle esigenze.



Contatto:

FORS AG, 2557 Studen, tel. +41 32 374 26 26
info@fors.ch, www.fors.ch, www.asko.ch



Kia Niro: è tempo di fare una scelta orientata al futuro

Chi desidera acquistare un'auto nuova è confrontato con una decisione fondamentale: quale propulsione scegliere e come funzionano i vari propulsori? La nuova Kia Niro propone tre propulsioni orientate al futuro: Hybrid, Plug-in Hybrid ed EV.



Veicoli Hybrid (HEV)

In un veicolo a trazione puramente ibrida, o full hybrid (HEV = Hybrid Electric Vehicle), la batteria viene caricata automaticamente da un sistema integrato per il recupero dell'energia durante la guida o la frenata. Il sistema di frenata rigenerativa recupera l'energia e la immagazzina. Tutto questo avviene automaticamente, l'auto utilizza la potenza dei motori in modo intelligente senza l'intervento del conducente.

Veicoli Plug-in Hybrid (PHEV)

In un veicolo PHEV (Plug-in Hybrid Electric Vehicle), la batteria viene caricata tramite una presa di corrente. Il motore elettrico è più performante e la batteria più grande può essere ricaricata non solo in frenata, ma anche tramite la rete elettrica. La Kia Niro PHEV ha un'autonomia puramente elettrica fino a 60 chilometri. Disporrete quindi di due auto in una: per le brevi distanze, la guida è elettrica e senza emissioni. Per le distanze



più lunghe, invece, le due unità lavorano parallelamente. Questa combinazione consente di coprire lunghe distanze senza dover ricaricare.

Veicoli completamente elettrici (EV)

Un'auto puramente elettrica come la Kia Niro EV (Electric Vehicle) consente un'esperienza di guida completamente nuova: nessun rumore del motore, zero emissioni, nes-

sun cambio di marcia. I veicoli puramente elettrici traggono la loro energia da potenti batterie che vengono caricate tramite la rete elettrica. Allo stesso tempo risultano molto potenti. La loro coppia può essere sfruttata in modo immediato, consentendo una fantastica accelerazione da fermo, quando necessario.

Contatto:

Kia Schweiz AG, 5745 Safenwil
www.kia.ch



La nuova Toyota Prius

Con l'anteprima mondiale della quinta generazione, Toyota presenta oggi il prossimo capitolo della storia della Prius, fatta di costante innovazione tecnica e design sensazionale.

Sin dal lancio nel 1997 la Prius ha cambiato Toyota e il mondo, come autentica icona del settore dell'auto grazie all'elettrificazione e, di conseguenza, come audace trendsetter. La nuova generazione, disponibile in Europa esclusivamente nella versione plug-in hybrid, compie il passo successivo su questa strada.

Toyota si è impegnata per raggiungere la neutralità carbonica e la tecnologia ibrida, iniziata con la Prius, è fondamentale per la transizione verso le emissioni zero. La nuova Prius plug-in rafforza la gamma multitecnologica di Toyota, della quale fanno parte anche veicoli elettrici a batteria (BEV) e veicoli elettrici a celle a combustibile (FCEV). La maggiore efficienza di tutti questi modelli riduce drasticamente le emissioni di CO₂.

In quanto pioniere di nuove tecnologie, la Prius ha sempre ispirato lo sviluppo di altri

modelli, e la nuova generazione della vettura porta avanti questo ruolo. A questi si aggiunge anche una nuova generazione del sistema ibrido plug-in, un'evoluzione in grado di offrire prestazioni decisamente superiori con una batteria di capacità più elevata.

Un generatore più potente e un motore da 2.0 litri sviluppano insieme una potenza di 223 CV (164 kW), che aumentano sia i valori in accelerazione sia il piacere di guidare. Inoltre, la carrozzeria ulteriormente perfezionata dal punto di vista aerodinamico assicura un andamento ottimale dei flussi d'aria e un'eccellente efficienza nei consumi, senza dimenticare l'ottima stabilità di guida.

Il design indipendente, che da sempre caratterizza la Prius, è stato elevato a un nuovo livello più dinamico, grazie alla creazione di

una silhouette da coupé, che suscita forti emozioni sin dal primo sguardo. La nuova Prius si basa sulla seconda generazione della piattaforma GA-C facente parte della Toyota New Global Architecture (TNGA), che riduce il peso e aumenta la rigidità del telaio. La disposizione ottimizzata della batteria e del serbatoio del carburante hanno permesso di abbassare il baricentro della vettura, a tutto vantaggio della maneggevolezza e di una marcia silenziosa e stabile.

Nello spazioso abitacolo il piacere di guidare si sposa con il piacere per gli occhi: una nuova architettura interna garantisce un aspetto pulito e ordinato che intensifica la sensazione di spazio. La posizione di seduta è leggermente ribassata, quindi più sportiva, e i comandi sono disposti in posizione ottimale, a portata di mano e facili da individuare.



La nuova Prius è disponibile in Svizzera dall'estate 2023.

Contatto:

Toyota AG, 5745 Safenwil
Tel. +41 62 788 88 44, www.toyota.ch



Rivista Electro

Fate vincere i vostri clienti

La presenza di un concorso su ogni edizione della rivista Electro aumenta le opportunità di vincita per i vostri clienti e di guadagno per voi.

A ogni partecipazione al concorso i vostri clienti possono vincere fantastici premi messi in palio dai nostri partner convenzionati, mentre voi beneficate alla consegna di una possibilità di contatto ottimale. Partecipare è semplice:

- La vostra clientela può consegnare i tagliandi del concorso direttamente nel vostro negozio e voi inoltrate a noi i tagliandi raccolti.
- Partecipazione via electro-partner.ch: il concorso attuale compare di volta in volta sul sito electro-partner.ch.
- Partecipazione tramite codice QR: la pagina del concorso delle riviste Electro riporta un codice QR. Basta scansionarlo con lo smartphone per essere indirizzati alla relativa pagina su electro-partner.ch.
- Partecipazione tramite app dei prospetti «Profital»: anche mediante l'app dei prospetti «Profital» basta un clic sul pulsante linkato per giungere direttamente alla pagina del concorso su electro-partner.ch.



Un ritorno misurabile

Tutti i dati dei partecipanti raccolti con i concorsi vengono forniti ai rivenditori specializzati scelti. Sfruttate questa opportunità per contattare i vostri clienti e attirare la loro attenzione sulle vostre offerte (p.es. tramite newsletter).

Consulenza personalizzata

Saremo lieti di fornirvi una consulenza personalizzata e di cercare insieme a voi la soluzione migliore per una spedizione regolare ai destinatari di vostra scelta. Richiedete subito un'offerta individuale: Sarah Wenger, tel. +41 31 380 10 31, s.wenger@eev.ch

Termine d'iscrizione: 8 settembre 2023

Data di distribuzione: 23 ottobre 2023

Ulteriori informazioni

www.eev.ch [Login] | Prestazioni | Riviste | Electro



Iscrizione all'affissione autunnale 2023

Campagna manifesti: più vantaggiosa che mai

La campagna manifesti è di natura uno strumento pubblicitario vantaggioso. Essa vi consente di puntare su una presenza su vasta scala dei modelli esclusivi ELITE e della vostra impresa in luoghi molto frequentati. Anche il pacchetto di strumenti pubblicitari gratis e l'impostazione gratuita dei manifesti rendono questo tipo di pubblicità uno strumento prezioso per la vostra attività. Ora aggiungiamo un ulteriore vantaggio: oltre alla ben nota azione 4x2, potete approfittare dello sconto aae del 20%.



Quattro manifesti al prezzo di due

Grazie al supporto dei nostri partner convenzionati Electrolux e V-ZUG, beneficate di un'offerta estremamente allettante: con l'«azione 4x2», a partire da quattro superfici prenotate ci assumiamo in proporzione i costi di due manifesti. Realizziamo il layout gratuitamente per voi e sosteniamo anche i costi di stampa dei manifesti*.

*fino a cinque manifesti inclusi

Sconto aae del 20%

L'APG|SGA concede su tutti i manifesti F12 prenotati tramite l'aae uno sconto del 20%, applicato direttamente nell'offerta. Inoltre beneficerete di un pacchetto di strumenti pubblicitari gratuito comprendente 2 manifesti per cavalletti pubblicitari, 1 manifesto F4 personalizzato per la vostra vetrina e 5 adesivi «5 anni di garanzia» (solo per Electrolux).

La procedura è semplicissima

Inviateci la vostra iscrizione con l'apposito modulo sul nostro sito web oppure rivolgetevi direttamente a Sarah Wenger (s.wenger@eev.ch o +41 31 380 10 31). A seguire vi viene inviata un'offerta. Se vi soddisfa e la confermate, ricevete l'approvato per la stampa da controllare. Una volta autorizzato anche questo, non vi resta che attendere l'affissione dei manifesti prescelti.

Scadenze

Termine d'iscrizione: 11 settembre 2023
Affissione: dal 23 ottobre 2023 per 2 settimane

Iscrizione

www.eev.ch [Login] | Prestazioni | Elettrodomestici | Campagna di affissioni

Novità dallo stock aae

Siete alla ricerca di un regalo attraente e utile per i vostri clienti, partner commerciali o collaboratori? Quest'anno vi offriamo i tre seguenti prodotti per la personalizzazione con il vostro logo aziendale.

Caricabatteria USB-A/C

Il caricabatteria USB con due porte USB e una potenza di 20 W è la soluzione ideale di carica. Il controllo intelligente di carica è compatibile con PowerDelivery e Quick Charge, ottimizzando la carica del vostro dispositivo in ogni momento. Inoltre, la tecnologia multisafe garantisce la sicurezza durante l'intero processo di carica. Il consumo standby ridotto fa di questo caricabatteria un dispositivo efficiente ed economico.

Personalizzazione: Realizzazione da 50 pezzi, impressione (logo) in fino a tre colori



Berretto di lana con lampadina a LED, personalizzato con ricamo

Questo caldo e comodo berretto di lana con una lampadina a LED piacerà a tutti. La lampadina può essere facilmente caricata via USB, basta staccarla del berretto.

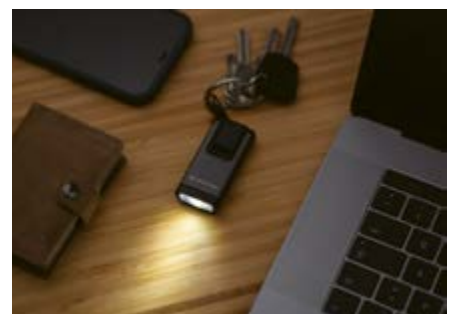
Personalizzazione: Realizzazione da 20 pezzi. Dimensioni del logo: sul fronte max. 7x3 cm, sul lato max. 6 x2 cm. I berretti sono disponibili in cinque colori diversi.



Portachiavi con lampadina a LED

Premendo un pulsante il portachiavi con lampadina a LED K6R fornisce una luminosità impressionante di fino a 400 lumen – molto più luminoso che la lampada di uno smartphone. Inoltre, dispone di una funzione con luce rossa e può essere ricaricato senza filo tramite l'interfaccia USB-A integrata.

Personalizzazione: Realizzazione da 50 pezzi. Colore: grigio, incisione laser, colore della scritta / del logo unicamente in bianco



Maggiori informazioni:

shop.eev.ch | Infos (login richiesto), office@eev.ch o chiamando il +41 31 380 10 10.

Non dimenticare: consegniamo franco porto, senza quantità e valore minimo d'ordine.

Approfittate di vantaggi!

Grazie al contratto quadro tra l'aae e la CSS, una delle casse malati più grandi in Svizzera, un'ampia cerchia di persone può beneficiare di vantaggi.

Chi approfitta?

Ogni collaboratore di un'azienda associata all'aae può beneficiare di sconti su prodotti selezionati. Di questi sconti approfittano anche le persone che vivono nella stessa economia domestica (figli fino al compimento di 25 anni). Gli sconti sono disponibili fino al compimento dell'età di pensionamento del collaboratore.

Active365

Active365 vi motiva quotidianamente a muovervi di più e a mangiare sano. Uno stile di vita sano viene ricompensato con active-Points del valore di fino a CHF 600.– l'anno.

Enjoy365

Enjoy365 vi propone delle offerte premium variegata per una vita sana. Con questi accompagnatori digitali avere uno stile di vita sano non diventa solo più facile, ma anche molto più divertente!

Come approfittare?

Date un'occhiata alle offerte su www.eev.ch | Prestazioni | Assicurazioni | CSS. Se siete già cliente della CSS potete passare al contratto di agevolazione sull'assicurazione complementare malattie (no. polizza: 2011934) per il primo giorno di calendario di ogni mese.



Contatto:

Schweizerische Elektro Elite Consulting AG eec
Bernstrasse 28, 3322 Urtenen-Schönbühl
Tel. +41 31 380 10 10, fax +41 31 382 97 09
eec.consulting@eev.ch, www.eev.ch

Troverete più ampie informazioni sui nostri partner nonché le condizioni speciali e le offerte gratuite per voi su www.eev.ch | Prestazioni | Assicurazioni



Installazione

:hager

Hager AG
Sedelstrasse 2
8020 Emmenbrücke
Schweiz
info@hager.ch
hager.ch

woertz

Woertz
Hofackerstrasse 47
Postfach 948
4132 Muttenz 1

T +41 61 466 33 33
F +41 61 461 96 06
info@woertz.ch
www.woertz.ch

Feller AG

Postfach
Bergstrasse 70
CH-8810 Horgen
Tel. +41 844 72 73 74
customer care.feller@feller.ch
www.feller.ch



KRÜGER

Krüger + Co. AG
Winterhaldenstrasse 11, 9113 Degersheim
Tel. +41 71 372 82 82
info@krueger.ch, www.krueger.ch

ecofort

ecofort AG
Birkenweg 11 | 2560 Nidau
Tel. +41 32 322 31 11 | info@ecofort.ch
www.ecofort.ch

Illuminazione

SWISSLUX

Swisslux AG
Industriestrasse 8 | CH-8618 Oetwil am See
Tel: +41 43 844 80 80 | info@swisslux.ch
www.swisslux.ch

HELUX
Gessler Schweiz

Helux AG, Industriestrasse 44, 8152 Glattbrugg
Tel. +41 58 521 05 05, Fax +41 58 521 05 19
info@helux.ch, www.helux.ch

Elettrodomestici

FORS

FORS AG | Schafenholtzweg 8 | 2557 Studen
Tel. +41 32 374 26 26
info@fors.ch | www.fors.ch

Electrolux

Electrolux AG
Badenerstrasse 587
8048 Zürich

Tel. +41 44 405 81 11
info@electrolux.ch
electrolux.ch

Miele

Miele AG
Limmatstrasse 4
8957 Spreitenbach

Tel. +41 56 417 27 61
domesticsales@miele.ch
www.miele.ch

Combinato in modo ingegnoso

Website + e-tec

da CHF 1880.-

Per una presenza efficace
su Internet

2



Versione personalizzata
della rivista online e-tec
e delle sue rubriche

1



Widget della rivista online e-tec
direttamente integrato nel vostro
sito web e aggiornato mensilmente

3



Condividete gli
articoli sui vostri social

3 vantaggi che fanno la differenza

Contatto:

Massimiliano Messina · +41 31 380 10 34 · m.messina@eev.ch