

Bilan électrique suisse 2022

Baisse de 1,9% de la consommation de courant

Page 5 **Technik Info-Mobil et e-Mobil**

Planifiez dès maintenant votre événement pour 2024

Page 33 **Magazines Electro**

Planifiez sans tarder votre publicité convaincante



Découvrir
maintenant.

EDIZIO.liv – Conçu pour la vie.

feller.ch/edizioliv

EDIZIO.liv sera disponible chez
votre grossiste à partir d'avril 2024.

Feller

by Schneider Electric

Contenu

5

Technik Info-Mobil et e-Mobil

Planifiez dès maintenant votre évènement pour l'année 2024

6

Bilan électrique suisse 2022

Baisse de 1,9% de la consommation de courant en 2022

32

Nous faisons votre publicité – en 2024 comme en 2023

L'aae, votre partenaire publicitaire compétent

33

Magazines Electro

Planifiez sans tarder votre publicité convaincante

34

Conditions véhicules aae 2023

Aperçu des partenaires véhicules, des modèles et des conditions

Impressum

Flash n° 09/2023, 7 novembre 2023

Organe de publication destiné aux membres de l'Association suisse d'achats électro aae société coopérative. Paraît 10 fois par an.

Éditeur: Association suisse d'achats électro aae société coopérative, Bernstrasse 28, 3322 Urtenen-Schönbühl
Tél. +41 31 380 10 10, fax +41 31 380 10 15, office@eev.ch

Rédaction: Association suisse d'achats électro aae société coopérative, Rebecca Schär, r.schaer@eev.ch, Martin Wahlen (responsable)

Concept et réalisation: Consultteam GmbH, Mühlegasse 4A, 5070 Frick, office@consultteam.ch

Impression: Stämpfli AG, Wölflistrasse 1, Postfach, 3001 Bern
Tirage: 3000 Ex.

Délai d'envoi des données du Flash édition n° 01, janvier/ février 2024: le 8 décembre 2023.

Photo de couverture: Barrage du «Lac du Vieux Emosson» (VS)
Photo: iStock by Getty Images, NicoElNino



Planifier en anticipant

L'année passée, la consommation d'électricité en Suisse a baissé de près de 2% par rapport à 2021, et ce, en dépit de la croissance économique et démographique. Les besoins en électricité de base continueront à baisser légèrement grâce aux améliorations technologiques – le remplacement à long terme des agents énergétiques fossiles engendrant cependant une hausse des besoins en électricité qu'il s'agira de couvrir par la construction de nouvelles installations. À l'avenir, on part ainsi du principe que, outre l'hydraulique, le photovoltaïque, les centrales thermiques et l'éolien deviendront des piliers majeurs de l'approvisionnement électrique de la Suisse. Vous en saurez plus en consultant notre dossier à partir de la page 6.

Vous prévoyez des activités publicitaires ou des mesures de promotion des ventes l'année prochaine? À moins qu'il soit grand temps de mettre à jour votre site Web? Une planification précoce contribue à économiser du temps et de l'argent lors de la mise en œuvre. À cet égard, nous vous soutenons de façon ciblée grâce à nos prestations de marketing et de service. Apprenez-en plus à partir de la page 32.

Une planification proactive est également de mise en ce qui concerne la couverture d'assurance de votre entreprise et de son personnel. En concluant ou en adaptant dès maintenant des contrats d'assurance pour l'année prochaine, vous profiterez de primes équitables et d'une protection complète grâce aux conditions préférentielles de nos partenaires contractuels. Vous trouverez de plus amples informations à la page 38. N'hésitez pas à nous contacter – nous sommes là pour vous.

Claude Schreiber

Directeur de l'Association suisse d'achats électro aae société coopérative



Nouveaux sociétaires

Bienvenue au sein de l'aae

Nous saluons bien cordialement les 14 entreprises suivantes, devenues sociétaires aae au 1^{er} octobre 2023:



Boss Elektro GmbH
Grüttstrasse 10
3474 Rüedisbach

Elektrotechnik Mittelland GmbH
Römerstrasse 20
4622 Egerkingen

PepElec Sàrl
Route de Fribourg 10
1784 Courtepin

Skywatt SA
Route de la Drague 41
1950 Sion

DELO-Elektro KLG
Im Talacher 5
8306 Brüttsellen

Kalin Electricité Sàrl
Route des Deux-Villages 65
1806 St-Légier-La Chiésaz

Pierre Mivelaz Electricité SA
Chemin du Flamy 24
1041 Dommartin

Stebi Haushaltsgeräte GmbH
Wildbergstrasse 1
9243 Jonschwil

**EIT.linth-oberland ÜK
Elektroausbildungszentrum**
Berufsschulareal 1
8866 Ziegelbrücke

Knipsy Elektro GmbH
Poststrasse 18
5018 Erlinsbach

REGIOREP AG
Gigerhubel 3
6260 Reiden

Elektrotechnik Knapp GmbH
Dorfstrasse 26
9122 Mogelsberg

NICO Elektroinstallationen GmbH
Feldstrasse 4
5323 Rietheim

Sinergies Electricité Sàrl
Rue du Mûrier 1
1820 Montreux



Nous faisons votre publicité – en 2024 comme en 2023

Vous êtes en train de planifier l'année à venir? Vous avez un anniversaire de prévu? Une exposition ou une promotion spéciale? Votre site Web se languit-il d'une mise à jour ou votre logo doit-il faire peau neuve? Nous nous chargeons de ces missions et de bien d'autres pour votre compte. **Plus d'informations à la page 32.**

Magazines Electro – Planifiez sans tarder votre publicité convaincante

Nous planifions sans cesse. Que ce soit à titre privé ou professionnel, qu'il s'agisse des vacances ou des réunions, des fêtes ou des projets. Les listes de choses à faire et les décisions font partie intégrante de notre quotidien. Il convient de planifier en anticipant et de prendre des décisions aussi judicieuses que possible. Avec nos magazines Electro, vous effectuez un excellent. **Pour en savoir plus, voir la page 33.**



Technik Info-Mobil et e-Mobil

Planifiez dès maintenant votre évènement pour l'année 2024

Comme chaque année, nos expositions mobiles sont équipées de thèmes nouveaux et innovants, en étroite coopération avec nos partenaires contractuels.

Texte: Laura Peyer

Nos véhicules d'exposition Technik Info-Mobil et e-Mobil sont en 2024 l'attraction de votre jubilé ou événement d'entreprise, de vos événements scolaires, journées portes ouvertes ou expositions commerciales. En tant qu'expert, vous avez la possibilité de conseiller les clients intéressés sur les thèmes de la technique, de l'éclairage, de la domotique, de la mobilité électrique et bien plus encore. En outre, les visiteurs peuvent tester et expérimenter eux-mêmes la technique.

Si vous réservez le Technik Info-Mobil, l'eMobil ou les deux véhicules, nous vous proposons un pack exposant intéressant, comprenant des flyers que vous pouvez personnaliser à votre guise ainsi qu'une affiche avec votre logo d'entreprise. Il suffit de nous envoyer votre logo et nous nous occupons du reste.

Nos expositions mobiles vous offrent la possibilité optimale de vous présenter sur le marché.

Réservez donc dès aujourd'hui les expositions mobiles pour la date de votre choix en 2024. L'utilisation du Technik Info-Mobil ou de l'eMobil vous offre la possibilité optimale de vous présenter sur le marché. Nous nous réjouissons de faire de votre événement un moment inoubliable !



www.eev.ch | Prestations | Expositions mobiles



Bilan électrique suisse 2022

Baisse de 1,9% de la consommation de courant en 2022

L'électricité représente environ un quart de l'énergie totale consommée en Suisse. Selon la Statistique de l'électricité 2022 de l'Office fédéral de l'énergie (OFEN), quelque 57 TWh d'électricité ont été consommés l'année dernière. En dépit de la croissance économique et démographique, cela équivaut à environ 1,9% de moins que l'année précédente. La production d'électricité indigène a diminué de 1,1%, soit quelque 0,7 TWh, sur la même période.

Texte: Urs Bitterli

En juin, l'Office fédéral de l'énergie (OFEN) a publié la Statistique suisse de l'électricité détaillée pour 2022. En 2022, la consommation électrique finale s'est élevée à 57 TWh, soit 1,9% de moins qu'en 2021 (58,1 TWh). C'est notamment durant les mois d'hiver cléments d'octobre à décembre que la consommation de cou-

rant a sensiblement diminué par rapport à l'année précédente. L'industrie, les services et les ménages sont les principaux utilisateurs d'électricité. Au début du XXI^e siècle, la consommation d'électricité a connu une hausse considérable. Alors que la consommation finale d'électricité était encore de 52 térawattheures (TWh) par an au tournant

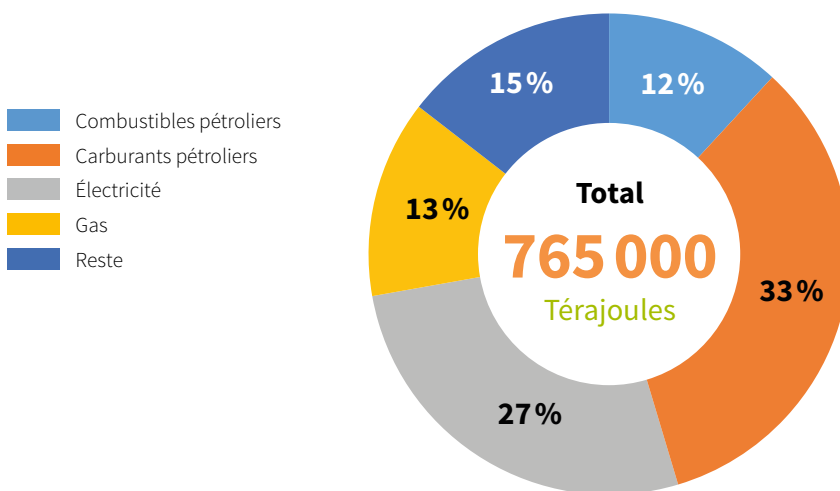
du millénaire, elle a atteint 60 TWh en 2010. Depuis, elle est légèrement en recul. Si la croissance économique et démographique a certes occasionné une hausse continue de la consommation d'électricité au cours des dix dernières années, celle-ci a été surcompensée par des mesures d'efficacité fondées sur les innovations techniques de l'industrie, mais aussi sur des mesures politiques. L'électricité est actuellement la deuxième source d'énergie la plus importante en Suisse et représentait près de 27% de la consommation totale d'énergie en 2022. Selon la Statistique globale de l'énergie 2022 de la Confédération, les carburants demeurent les principaux vecteurs énergétiques, avec environ un tiers. L'électricité est suivie par le gaz et les combustibles pétroliers.

L'électricité est actuellement la deuxième source d'énergie la plus importante en Suisse et représentait près de 27% de la consommation totale d'énergie en 2022.

Une production de courant indigène plus faible

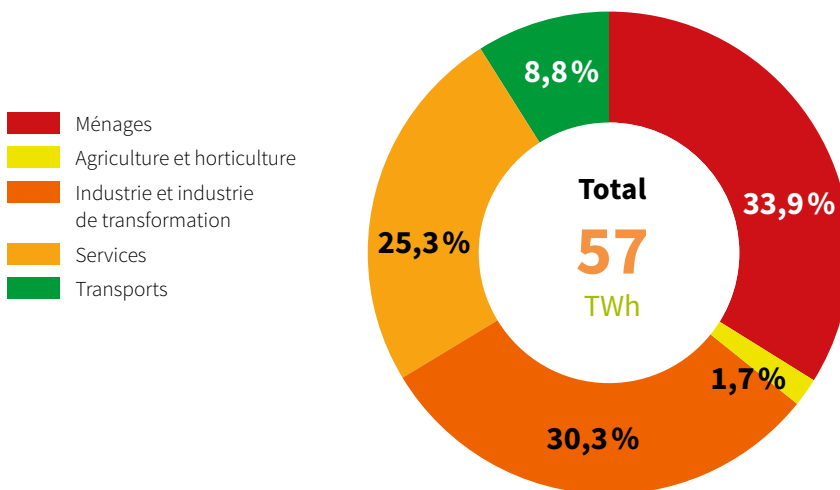
En 2022, la production indigène d'électricité s'élevait à environ 63,5 TWh, soit 1,1% ou environ 0,7 TWh de moins qu'en 2021, avec 64,2 TWh. En raison de la sécheresse, les centrales hydroélectriques, en particulier, ont produit moins de courant que l'année précédente. En revanche, les quatre centrales nucléaires suisses ont produit nettement plus d'électricité qu'en 2021. Cela est notamment dû au fait que, dans la centrale de Leibstadt, mise hors service plusieurs mois l'année précédente pour des travaux de révision, le condenseur a été remplacé et le système de circulation renouvelé, ce qui a permis d'accroître légèrement la puissance et de réduire la consommation propre.

Consommation d'énergie finale en Suisse 2022



Source: Office fédéral de l'énergie OFEN, «Aperçu de la consommation d'énergie en Suisse au cours de l'année 2022»

Consommation d'électricité 2022 par catégorie de clients



En 2022, la consommation nationale s'élevait à 61,3 mia kWh. Après déduction des pertes liées au transport et à la distribution de 4,3 mia kWh, il résulte une consommation finale d'électricité de 57,0 mia kWh, ce qui représente une baisse de 1,9% ou 1,1 mia kWh (soit environ la consommation annuelle de 220 000 ménages) par rapport à 2021 (58,1 mia kWh). L'évolution par rapport à l'année précédente a été de +1,2% au premier trimestre, -0,3% au deuxième, -0,6% au troisième et -7,2% au quatrième trimestre, très clément.

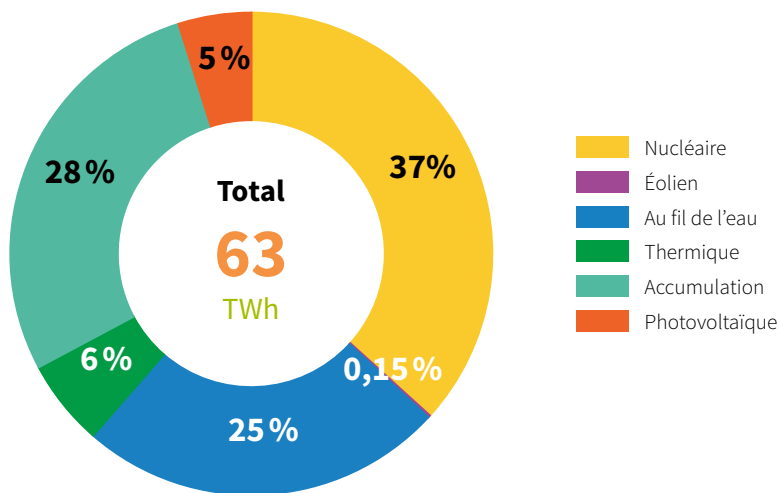
Source: Office fédéral de l'énergie OFEN, «Statistique suisse de l'électricité 2022»



Pour 2022, l'excédent d'importations s'élève à environ 3,4 TWh, contre environ 2,4 TWh en 2021. Selon les données de l'Office fédéral de la douane et de la sécurité des frontières (OFDF), les recettes liées aux exportations d'électricité basées sur le commerce étaient de CHF 8420 mio (26,69 ct/kWh). Les dépenses pour les importations d'électricité se sont élevées à CHF 8349 mio (23,42 ct/kWh). Pour la Suisse, il en résulte ainsi un solde positif du commerce extérieur de CHF 71 mio en 2022 (2021: solde négatif de CHF 258 mio). À noter cependant que les prix ont plus que doublé par rapport à l'année précédente.

En 2022, le courant alimentant les prises suisses provenait à près de 80 % d'énergies renouvelables.

Production selon type d'énergie



Source: Office fédéral de l'énergie OFEN (energiedashboard.admin.ch/strom/produktion)

Électricité issue d'énergies renouvelables

En 2022, le courant alimentant les prises suisses provenait à près de 80 % d'énergies renouvelables: quelque 65 % d'énergie hydraulique (non subventionnée) et près de 14 % de photovoltaïque, d'éolien, de petite hydraulique et de biomasse. Près de 20 % provenaient de l'énergie nucléaire et 2 % d'énergies fossiles. Voilà ce que révèle la statistique du marquage de l'électricité 2022. Elle se fonde sur les garanties d'origine devant être annulées pour le courant fourni. Dans le détail, cela signifie que, en 2022, 65 % de l'électricité livrée a été produite dans de grandes centrales hydroélectriques et de petites centrales hydroélectriques (non subventionnées) – ce qui est légèrement inférieur aux 68 % en 2021. Plus des deux tiers de l'énergie hydraulique fournie ont été produits en Suisse, contre 76 % en 2021. Raison de cette production légèrement plus faible: l'année 2022 a été très sèche, entraînant une baisse de la production hydroélectrique indigène.

Les centrales nucléaires ont produit au total 19,6% de l'électricité livrée, contre 18,5% en 2021. Ce chiffre est inférieur à la part de l'énergie nucléaire dans le mix de production suisse (36,4%). À l'instar de l'année précédente, l'énergie nucléaire fournie provenait presque exclusivement de Suisse.

La part des nouveaux agents énergétiques renouvelables, comme le solaire, l'éolien, la biomasse et la petite hydraulique bénéficiant du système de rétribution de l'injection, a continué d'augmenter: de 11,2% en 2021 à 13,7% en 2022. Environ 68% de cette électricité ont été produits en Suisse et 45% ont bénéficié d'un encouragement par le système de rétribution de l'injection. Le courant provenant d'agents énergétiques fossiles n'a pas changé par rapport à l'année précédente et demeure relativement faible, avec 1,9%.

Mix de production ne rime pas avec mix des fournisseurs

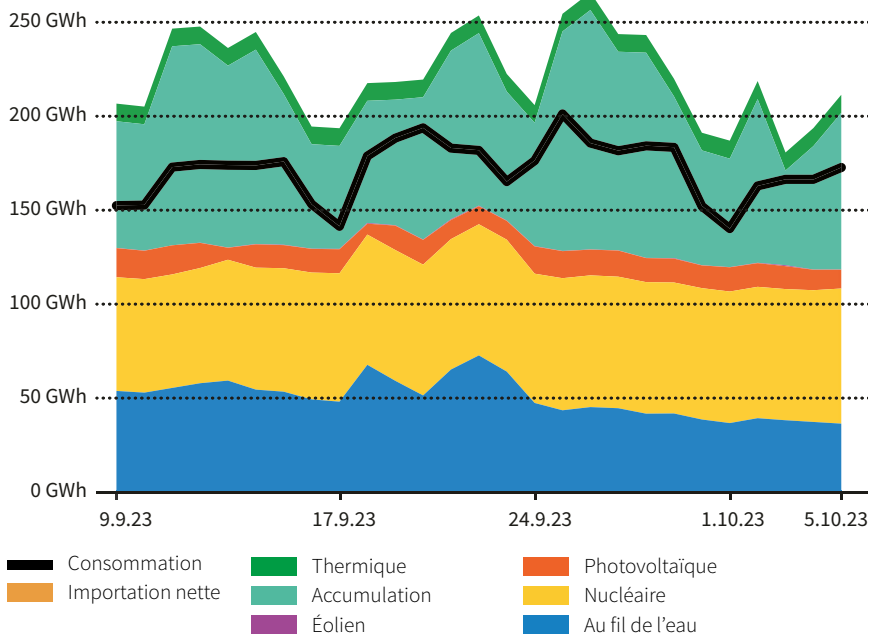
Étant donné que la Suisse ne consomme pas que de l'électricité d'origine indigène, le mix de production suisse ne correspond pas à la composition moyenne du courant livré (mix des fournisseurs suisses). Pour permettre aux consommateurs de s'informer en détail et présenter de façon transparente le mix des fournisseurs, les entreprises suisses d'approvisionnement sont tenues par la loi de publier l'origine et la composition de l'électricité livrée. Les données sont collectées annuellement et publiées sur www.marquage-electricite.ch.

La consommation totale d'énergie diminue

L'efficacité énergétique constitue l'un des piliers clés de la Stratégie énergétique 2050. Les besoins en électricité de base de la Suisse diminueront certes légèrement d'ici

Données actuelles sur la production d'électricité et la consommation nationale

Y compris la consommation des pompes d'accumulation, état au 5.10.2023



Source: Office fédéral de l'énergie OFEN (energiedashboard.admin.ch/strom/produktion)

à 2050, grâce à l'amélioration des technologies, aux mesures d'efficacité et au couplage des secteurs (entrelacement de l'électricité, de la chaleur, de la mobilité et des processus industriels). Selon l'étude de l'AES «Avenir énergétique 2050», le remplacement des agents énergétiques fossiles dans les transports, les applications de chaleur et l'industrie, qui constitue une condition préalable pour atteindre les objectifs climatiques, entraînera une forte augmentation des besoins en électricité, qui passeront de 62 TWh actuellement à 80 à 90 TWh en 2050, soit une hausse de 25 à 40% selon les scénarios de l'étude.

L'augmentation des besoins en électricité due à l'électrification et la désaffectation successive des centrales nucléaires suisses (d'ici 2044, selon toute probabilité) créera un déficit de production de près de 40 TWh, qui devra être comblé par la construction de nouvelles installations. D'après l'étude de l'AES, le photovoltaïque, mais aussi les centrales thermiques fonctionnant à l'hydrogène et aux gaz de synthèse, ainsi que l'éolien, représenteront un jour des piliers centraux de l'approvisionnement électrique en Suisse. L'hydraulique restera toutefois le pilier principal. Un avenir énergétique comme celui-ci, qui garantit la sécurité d'approvisionnement et la neutralité climatique, repose, d'une part, sur une forte acceptation nationale de la construction de nouvelles infrastructures énergétiques et, d'autre part, sur l'étroite collaboration avec l'Europe en matière de politique énergétique.



Sources: Office fédéral de l'énergie OFEN, Association des entreprises électriques suisses AES, Swissgrid SA, Pronovo AG

Effizienz énergétique, durabilité, fiabilité

Connaître la consommation d'énergie est essentiel pour identifier les potentiels d'optimisation et d'économie d'énergie. Les appareils SENTRON rendent les données énergétiques transparentes et permettent une analyse et une évaluation de la consommation d'énergie.

Texte: Alessandro Valente



L'énergie est l'un des principaux facteurs de production pour l'économie d'un pays et constitue en même temps un facteur de coût majeur pour l'industrie et l'infrastructure. En raison du changement climatique, des ressources limitées et de la dépendance unilatérale vis-à-vis des points d'approvisionnement, ce n'est pas seulement l'utilisation des énergies renouvelables qui gagne en importance, mais aussi la nécessité d'utiliser l'énergie disponible de la manière la plus efficace possible. Ce n'est qu'en sachant comment, où, quand et combien d'énergie est utilisée qu'il est possible d'optimiser et donc d'économiser de l'énergie.

On ne peut améliorer que ce que l'on peut mesurer. La première étape pour économiser de l'énergie consiste donc à collecter des données.

Les compteurs d'énergie SENTRON sont des appareils d'entrée de gamme faciles à utiliser qui conviennent parfaitement pour surveiller toutes les variables importantes du système de courant alternatif. Ils garantissent un relevé précis de la consommation en termes de temps et de coûts. Des versions supplémentaires conformes au MID offrent une solution économique pour la facturation de la consommation d'énergie. Pour la mesure au niveau du terrain, dif-

férentes solutions sont disponibles selon le domaine d'utilisation et l'application. Il existe des appareils de mesure spéciaux, comme les appareils SENTRON PAC, ou des produits qui ont une fonction de mesure intégrée en plus de leur fonction propre.

Les appareils de mesure SENTRON enregistrent de manière précise, reproductible et fiable les valeurs énergétiques pour l'alimentation, les sorties électriques ou les consommateurs individuels. Ils fournissent non seulement des informations complètes sur la distribution et la consommation d'énergie électrique, mais aussi des valeurs de mesure importantes pour évaluer l'état des installations et la qualité du réseau. Cela permet également de mettre en évidence les pics de consommation d'énergie, qui, grâce à la transparence, peuvent ensuite être optimisés afin de réduire les coûts.

Seule une interaction optimale entre le matériel et le logiciel rend les données énergétiques transparentes, permet d'analyser et d'évaluer la consommation d'énergie, révélant ainsi les potentiels d'efficacité énergétique sans compromettre la fiabilité de la distribution électrique. SENTRON est la solution optimale pour cela.

Alessandro Valente, responsable du segment Industrial Applications Siemens Suisse SA, alessandro.valente@siemens.com

On ne peut améliorer que ce que l'on peut mesurer. La première étape pour économiser de l'énergie consiste donc à collecter des données.

Contact:

Siemens Schweiz AG, Electrical Products, 8047 Zürich
Tél. +41 58 558 55 85, power.info.ch@siemens.com
www.siemens.com

SIEMENS

SIEMENS



Appareils de mesure **SENTRON** pour la gestion énergétique

La saisie des données est un premier pas pour réaliser des économies d'énergie. Siemens vous propose des solutions de saisie, de collecte centralisée et de traitement graphique des données énergétiques et d'autres variables, pour l'infrastructure et l'industrie.

[siemens.ch/smartinfrastructure](https://www.siemens.ch/smartinfrastructure)

Avec EDIZIO.liv, Feller présente l'évolution du design classique EDIZIO

Après Edizio (1991) et EDIZIOdue (2003), Feller SA inaugure en avril 2024 une nouvelle ère de design avec EDIZIO.liv. EDIZIO.liv s'inspire étroitement du design classique d'EDIZIOdue datant d'une vingtaine d'années. Il se caractérise par son langage des formes clair et subtil qui s'intègre discrètement dans tout cadre de vie et par son concept de couleurs et de matériaux actualisé.



Les composants sont tous développés et produits au siège de l'entreprise Feller à Horgen. «Made in Horgen» garantit des produits de qualité fabriqués en privilégiant les circuits courts.

Caractéristiques :

- Design modulaire
- Langage des formes clair et subtil s'intégrant dans tout cadre de vie
- Structure mate de la surface
- Format agrandi (96 x 96 mm)
- Concept de couleur adapté à tout intérieur
- Six matériaux authentiques sélectionnés et palette de couleurs élaborée
- Qualité « Swiss Made »
- Transformation de matériaux de haute qualité

Feller s'est vu confirmer en interrogeant des architectes et des designers d'intérieur que l'ancien design conservait son attrait en termes de modularité et de compatibilité, mais que les formes n'étaient plus en phase avec l'air du temps. Pour revoir le programme d'interrupteurs, Feller a fait appel à la célèbre agence de design Milani Design & Consulting AG de Thalwil. Le résultat est un design moderne et frais pour une nouvelle génération d'interrupteurs, de prises et de technologies intelligentes.

Pour concevoir EDIZIO.liv, des caractéristiques marquantes du design EDIZIO, comme le carré dans le carré et la surface typiquement mate, ont été retenues et complétées de nouveaux éléments de design modernes comme les coins arrondis et les splines. De par son grand format et la hauteur équilibrée des éléments de com-

mandes, le design respire la modernité et la confiance en soi. En conservant le carré comme élément de forme stylistique, les touches et les plaques frontales profitent de l'aspect clair et sobre du cadre de recouvrement et ressortent à leur tour comme éléments de design. L'inscription Feller souligne en outre discrètement qu'il s'agit d'un produit original «Made in Horgen».

Le concept de couleur EDIZIO.liv a été adapté au style des intérieurs contemporains. EDIZIO.liv sera disponible en six couleurs: blanc, gris clair, gris foncé, crema, umbra et noir. Pour les cadres de recouvrement, avec EDIZIO.liv prestige, les clients pourront porter leur choix sur six matériaux authentiques de haute qualité. Et pour les fonctions, six teintes élaborées sont également disponibles. EDIZIO.liv offre ainsi la solution adaptée à tout aménagement d'espace.

Pour de plus amples informations sur EDIZIO.liv, rendez-vous sur www.feller.ch/edizioliv ou demandez à votre conseiller de vous montrer EDIZIO.liv.

Cliquez ici pour voir la vidéo EDIZIO.liv :



Conçu pour la vie: EDIZIO.liv dans les couleurs crema, umbra, noir, blanc, gris clair, gris foncé

Contact:

FELLER AG, 8810 Horgen, tél. +41 844 72 73 74
customer@feller.ch, www.feller.ch

Feller

by Schneider Electric

Un chauffage de bureau efficace

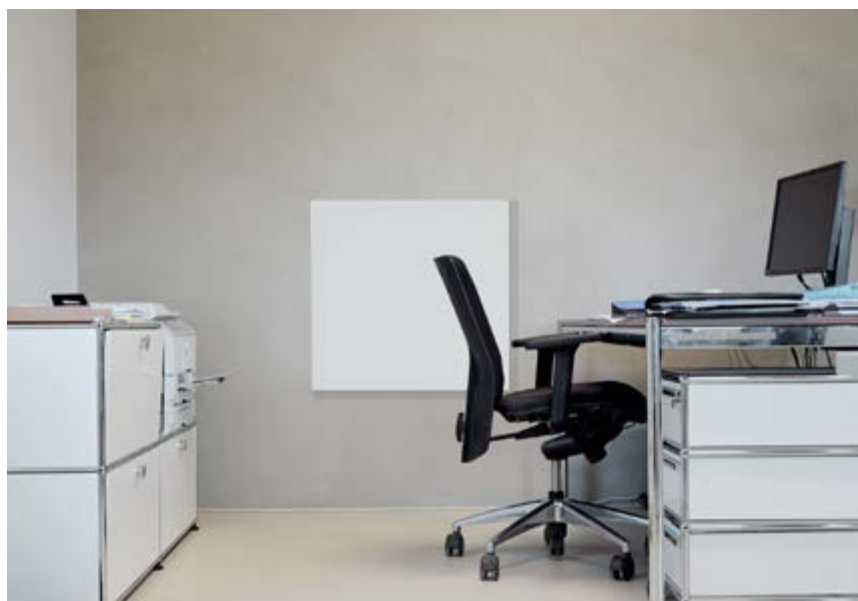
Une productivité accrue grâce à une chaleur ciblée sur le lieu de travail

Le froid au travail peut entraîner des troubles de la concentration, de la fatigue et même des refroidissements. Dans ces cas, un chauffage ciblé par infrarouge est la solution idéale.

Un climat ambiant agréable est décisif pour le bien-être et la productivité au travail, mais de nombreux bureaux ne sont pas suffisamment chauffés. Le problème réside souvent dans le fait que le poste de travail se trouve près d'un passage vers l'extérieur, qu'une grande porte ou une porte d'entrée est régulièrement ouverte ou que la pièce n'est pas adaptée à un chauffage conventionnel.

Une productivité maximale pour une consommation d'énergie minimale

Les chauffages infrarouges s'adaptent parfaitement aux besoins de chaleur individuels. Leur rayonnement thermique ciblé procure une sensation de confort, car il réchauffe directement la peau humaine et les surfaces environnantes au lieu d'utiliser l'air ambiant comme vecteur de chaleur. Grâce à ces propriétés, ils conviennent parfaitement au chauffage ciblé des postes de travail. Ainsi, les postes de travail non utilisés ne doivent pas être chauffés inutilement. Dans les grands bureaux, les collaborateurs peuvent couvrir leurs besoins individuels en chaleur. Un chauffage ciblé au lieu d'un chauffage général des locaux permet de réduire efficacement la consommation d'énergie et les coûts qui y sont liés. Cela offre des avantages évidents en termes d'impact, de flexibilité et de coûts d'exploitation.



Les chauffages de bureau ecoheat Classic: polyvalents, performants et confortables

Les chauffages de bureau ecoheat Classic sont polyvalents et offrent une chaleur rapide et agréable lorsque vous en avez le plus besoin. Ils atteignent leur puissance thermique maximale en très peu de temps. Leur finition de première classe en tôle d'acier galvanisée et revêtue par poudre satisfait même les exigences les plus élevées. Leur blanc discret, sans cadre, s'intègre parfaite-

ment dans chaque pièce. Grâce à un système de montage bien pensé, ils peuvent être facilement fixés au mur ou au plafond, ou placés sur des pieds. Vous avez le choix entre cinq tailles différentes, qui peuvent être branchées soit avec une prise suisse, soit directement sur le secteur.

Avec les chauffages infrarouges, vous créez un environnement de travail optimal et productif. En tant que membre de l'aae, profitez d'offres exclusives.

Contact:

ecofort AG, 2560 Nidau, tél. +41 32 322 31 11
info@ecofort.ch, www.ecofort.ch



Boîtes de sol noyées



Équiper des pièces

Les pièces sont de plus en plus spacieuses et l'architecture est de plus en plus ouverte dans les secteurs Résidentiel, Commercial et Tertiaire. C'est un véritable défi pour l'installation électrotechnique. Afin de mettre à disposition les raccordements d'énergie, de données et de communication là où ils sont nécessaires, nous avons adapté notre offre de cassettes nivelables. Pour 6 à 14 appareillages, rondes ou carrées, acier inox ou laiton, également des solutions pour le domaine des charges lourdes.

hager.ch/cassettes

:hager

Boîtes de sol noyées

Équiper des pièces ouvertes: cassettes nivelables

Les pièces sont de plus en plus spacieuses et l'architecture est de plus en plus ouverte dans les secteurs résidentiel, commercial et tertiaire. C'est un véritable défi pour l'installation électrotechnique. Afin de mettre à disposition les raccordements d'énergie, de données et de communication là où ils sont nécessaires, nous avons adapté notre offre de cassettes nivelables.

Cassettes nivelables pour tous les types de sols. Pour 6 à 14 appareillages, rondes ou carrées, acier inox ou laiton, également des solutions pour le domaine des charges lourdes. Toutes les cassettes conviennent à des sols nettoyés à sec et à l'eau. Le couvercle fait la différence. Les joints sans maintenance se laissent remplacer facilement.

Nettoyé à sec: sortie de câbles

Nous avons encore optimisé le couvercle des cassettes avec sortie de câbles. Ils s'ouvrent désormais de manière encore plus conviviale à l'aide d'une bascule au lieu d'un étrier.

Nettoyé à l'eau: tube

Le couvercle avec tube convient particulièrement aux sols nettoyés à l'eau. À l'état non utilisé, il atteint la classe de protection IP54.

Nettoyé à sec et à l'eau: couvercle aveugle

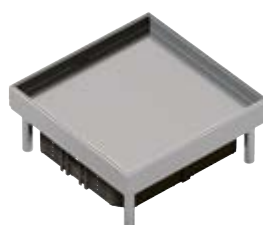
Ce simple couvercle convient à des cassettes qui n'exigent pas d'accès permanent. Par exemple, lorsqu'elles servent d'ouverture de révision.

Commande simple: UD-Zuhause, les kits

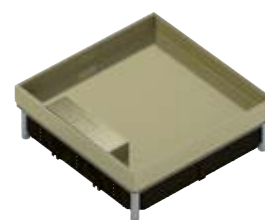
Un numéro de référence – kit complet: UD-Zuhause. Cassettes carrées avec sortie de câbles pour 4 à 10 appareils FLF. Tout cela dans un kit pratique avec cassettes nivelables ou comme boîtier de raccordement en plastique pour double plancher.



Variante acier inox



Variante charge lourde



Variante laiton

Contact:

Hager AG, 6020 Emmenbrücke, tél. +41 41 269 90 00
infoch@hager.com, www.hager.ch

:hager

Installation électrique durable

Une installation électrique durable peut être réalisée avec la méthode du câble plat sans générer de coûts ni d'efforts supplémentaires.

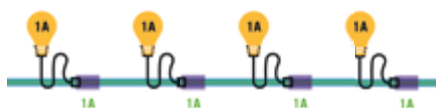
La production d'un mètre de câble commercial représente une dépense énergétique d'environ 7,5 kWh et produit des gaz à effet de serre à hauteur d'environ 1,3 kg par an. Ces chiffres illustrent le potentiel de protection du climat dans les installations électriques. L'installation électrique durable a pour objectif d'utiliser efficacement l'énergie et les matières premières dans le but de réduire les effets négatifs sur l'environnement. Un câblage efficace sur le plan énergétique implique un minimum absolu de points de contact, de l'utilisation de câbles de haute qualité et de courtes distances de connexion. Un câblage efficace en termes de ressources implique la réduction de la quantité de câbles, respectivement de la part de cuivre, au strict minimum.

Évitez les points de contact inutiles!

Il existe toujours des résistances de contact aux points de contact. L'énergie se perd sous forme de chaleur. Chaque point de contact supplémentaire au sein d'un système électrique augmente la perte d'énergie et réduit de manière cumulative l'efficacité énergétique. Les dérivations peuvent avoir un nombre variable de points de contact. Dans une installation classique avec câble

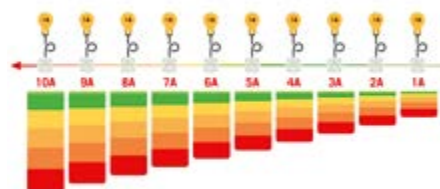
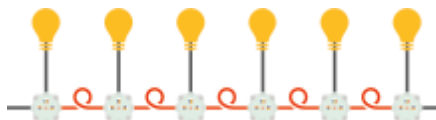
rond, on dénombre au moins deux points de contact sur la ligne d'alimentation à chaque dérivation. Dans le cas d'une installation électrique enfichable, on compte même au moins quatre points de contact par dérivation. Les pertes d'énergie s'accumulent finalement à chaque nouvelle bifurcation.

Dans le cas du système de câble plat, les dérivations sont fixées au câble plat au moyen d'un contact pénétrant l'isolation, sans interruption du câble. De cette manière, il n'y a pas de pertes de tension supplémentaires au niveau du câble d'alimentation et un flux de courant optimal est garanti.



Évitez les surlongueurs!

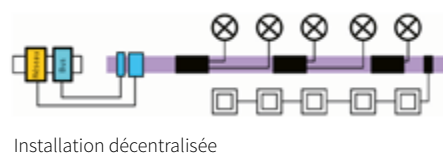
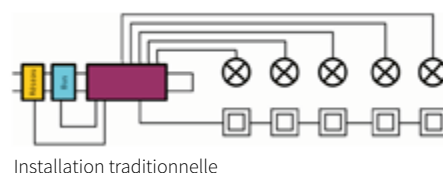
Les surlongueurs sont dues aux longueurs de câbles standardisées, notamment pour les installations électriques enfichables. En règle générale, elles représentent environ 20% de la quantité de câbles. Comme le système de câble plat permet de placer la boîte de jonction partout sur le câble, il n'y a pas de surlongueur.



Misez sur l'intelligence décentralisée!

Le système de câble plat combiné à la domotique permet d'économiser jusqu'à 80% de la quantité de câbles par rapport à une installation électrique classique, les éléments, y compris les fusibles, pouvant être montés directement sur le câble plat. L'utilisation d'une armoire électrique centrale n'est plus nécessaire.

En Suisse, environ 100 millions de kilomètres de câbles sont posés chaque année. Dix pour cent pourraient l'être avec des câbles plats. Si l'on calcule une économie moyenne de câbles de 40%, on économiserait environ 5200 tonnes de CO₂ en Suisse. Cela correspond aux émissions de CO₂ d'une voiture de classe moyenne pour faire 1000 fois le tour de la Terre ou à la quantité annuelle de CO₂ fixée par un demi-million d'arbres.



Contact:

Woertz AG, 4132 Muttenz
Tél. +41 61 466 33 33, fax +41 61 466 33 70
info@woertz.ch, www.woertz.ch



Woertz

Installation du bâtiment



Le futur de la domotique est plat.

Combinaison d'une installation décentralisée et centralisée.

Jusqu'à 80% de câbles en moins - efficacité maximale.

Un regard détaillé sur le réseau de chauffage urbain

Pour optimiser son réseau de chauffage urbain, la société IBC Energie Wasser Chur mise sur la polyvalence du contrôleur PFC200 de Wago. Grâce à ce professionnel de la communication, elle ne se contente pas d'intégrer les données de ses générateurs de chaleur et de ses installations de commande dans le système de gestion, mais elle les intègre également dans son système de facturation.

Bien que le réseau de chauffage urbain se compose de diverses sources d'énergie, les responsables d'IBC Chur n'en savaient jusqu'à présent que peu de choses. Ce sont précisément ces valeurs qui sont nécessaires pour pouvoir intervenir de manière régulatrice et ainsi optimiser le réseau de chauffage urbain. Le fournisseur d'énergie a désormais comblé ce manque de transparence en lançant un projet dans ce sens.

Lors de la définition des paramètres du projet, Reto Werro et ses collègues ont mis l'accent sur deux points. Le premier point était la lec-

ture des données et des erreurs directement dans les stations de transfert chez le client ainsi que leur représentation sur le système de contrôle, le deuxième point un accès direct aux régulateurs afin de pouvoir intervenir dans le réseau de chauffage urbain lors de nouveaux projets. La possibilité de programmation était à cet égard importante, afin de répondre aux exigences spécifiques des différents points de transfert de chaleur.

Lors de l'évaluation d'un contrôleur approprié, le contrôleur PFC200 de Wago a remporté la course. Celui-ci ne maîtrise pas

seulement divers protocoles comme FTP ou Modbus RTU/TCP, mais peut être mis en service individuellement. Celui-ci est adapté avec précision à chaque exigence, soit à l'aide d'une solution paramétrable comme Grid Gateway, soit à l'aide d'un logiciel d'application basé sur Codesys.

La base de la programmation spécifique a été un workshop de trois jours avec Wago, au cours duquel Reto Werro a appris à connaître le produit et ses multiples possibilités d'utilisation à l'aide de différents exemples. Certes, deux ou trois appels téléphoniques ont été nécessaires par la suite, car il ne connaissait pas le produit, mais le dialogue a permis d'aplanir rapidement ces problèmes.

Cependant, les acteurs ont également su résoudre ce défi et ont ainsi créé les conditions d'une intervention dans le réseau pour le réguler. Reto Werro explique ainsi pourquoi cela est nécessaire : «Si la température de retour est trop élevée quelque part, nous fermons simplement la vanne correspondante. De plus, nous pouvons déclencher des charges forcées sur certains chauffe-eau pendant la nuit et ainsi réduire la crête, de sorte que le réseau ne s'effondre pas au petit matin, lorsque tous les chauffe-eau sont en charge.» Le démarrage du chauffe-eau est une commande qui est émise du côté secondaire du client.

Contact:

WAGO Contact SA, 1564 Domdidier
Tél. +41 84 020 07 50, fax +41 26 676 75 01
info.switzerland@wago.com, www.wago.com



Les conduites de chauffage à distance dans la centrale d'IBC Chur. (Photo: IBC Chur)



CONNECTE AUJOURD'HUI À DEMAIN

LA PREMIÈRE BORNE WAGO EN PLASTIQUE PARTIELLEMENT RECYCLÉ ET BIOCIRCULAIRE

Vous recherchez un moyen de rendre les installations électriques plus durables ? Alors la borne à leviers Green Range WAGO est exactement ce qu'il vous faut ! Les matières plastiques utilisées sont composées environ aux deux tiers de matériaux plus durables par rapport à la version classique. Ce que la version classique et la borne à leviers Green Range WAGO ont en commun ? Qualité et certifications ! Ici, la borne aux leviers verts n'a rien à envier à la borne de raccordement déjà connue.
Nothing is too small to have an impact !



www.wago.com/221-green-range

Park Innovaare – concrétiser les innovations technologiques

Le parc d'innovation Innovaare a vu le jour ces dernières années à Villigen, dans le canton d'Argovie; il est implanté juste à côté de l'Institut Paul Scherrer. L'espace accueille des laboratoires et des surfaces de bureaux ultramodernes. Dans les bâtiments, la commande d'éclairage optimisée y est assurée par Swisslux.



Campus de sciences de la nature: Les nouveaux bâtiments du Park Innovaare, à côté de la Source de Lumière Suisse SLS circulaire du PSI. (photo: M. Teller)

Le Park Innovaare est un complexe ultramoderne intégrant des laboratoires insensibles aux vibrations et à température stabilisée. Son objectif est d'interconnecter les start-ups technologiques, les spin-offs, les PME et les services de R&D d'entreprises établies avec la recherche de pointe de l'Institut Paul Scherrer PSI et la Haute École spécialisée de la Suisse du Nord-Ouest.

Une coopération win-win

Axé sur la durabilité, l'éclairage est de faible consommation et adapté à la demande. Swisslux avait pour mission de concevoir un éclairage régulé en fonction de la présence dans les zones de circulation, c'est-à-dire dans les couloirs, les cages d'escaliers, les installations sanitaires et le parking souterrain. En collaboration avec le conducteur de

travaux d'une entreprise d'électrotechnique renommée, le choix s'est porté sur des détecteurs de présence KNX PD2 S 360 AP ST KNX, des détecteurs de présence apparents PD2 360 AP Master 1C ON/OFF et des détecteurs de présence encastrables PD2 S 180 UP Master 1C ON/OFF de B.E.G. Luxomat. Ces modèles exploitent efficacement les potentiels d'économie d'énergie, minimisant la consommation d'électricité et les dépenses d'éclairage du nouveau campus.

Créer une ambiance agréable

L'intégrateur a programmé les détecteurs de présence conformément aux attentes du client et en fonction des zones, afin d'obtenir les conditions de luminosité adéquates dans toutes les pièces et pour toutes les applications. La fonction éclairage d'orien-

tation qui équipe tous les détecteurs de présence KNX confère aux zones de circulation un éclairage confortable qui ne s'éteint pas complètement après une temporisation, mais s'atténue à un seuil choisi par le client (p. ex. 20 %).

À la différence du parking souterrain, dans l'étude de la commande d'éclairage des couloirs par exemple, on a dû veiller à ce que tous les accès (portes, etc.) soient bien couverts. Cela exige notamment de tenir compte de la caractéristique de la zone de détection en termes d'approche tangentielle et radiale. En présence de deux groupes de luminaires attenants, les principes d'étude appliqués sont les mêmes que s'il s'agissait d'une porte: lorsque l'on pénètre dans cette section du couloir, la détection doit être optimale.

Dans le parking souterrain, l'intégrateur a également veillé à l'optimisation et au confort de la commande d'éclairage grâce à l'éclairage d'orientation. Avec un positionnement précis des détecteurs, tous les accès (portes, etc.) ainsi que les intersections entre les zones de stationnement et la chaussée bénéficient d'une détection optimale. Il a pour cela dû tenir compte des structures suspendues (canalisations d'eau, etc.) afin qu'elles ne limitent pas la détection.

Contact:

Swisslux AG, 8618 Oetwil am See
Tél. +41 43 844 80 80
info@swisslux.ch, www.swisslux.ch

SWISSLUX
.....

La compétence lumineuse à son point culminant – la série LEDVANCE PANEL

Efficacité, design et qualité maximum pour votre projet

La série LEDVANCE PANEL apporte exactement ce dont les professionnels ont besoin: fiabilité, polyvalence et qualité supérieure.

En tant qu'électriciens, vous savez combien il peut être ardu de trouver la bonne solution d'éclairage pour différents environnements et exigences. Le choix est immense, et malgré cela, souvent vous devez faire des compromis entre qualité et design ou entre efficacité et polyvalence. Soyons honnêtes: qui a le temps d'examiner tous ces produits? Mais cela, c'est du passé. Avec la série PANEL de LEDVANCE, vous avez la solution appropriée pour chaque cas et chaque besoin. Vous avez des doutes? Alors, jetez un œil à nos best-sellers.

Le multitâche: PANEL COMFORT

Avec le PANEL COMFORT, vous obtenez non seulement un panneau puissant et hautement efficace pour une utilisation quotidienne, mais aussi un outil multifonctionnel qui vous facilite la tâche. Ce panneau est polyvalent grâce à un réglage de wattage sélec-

tionnable sur le driver (Power Select-PS), a une durée de vie de 70 000 heures et offre une lumière sans scintillement grâce à un appareil électronique spécial. Que vous ayez besoin d'une lumière fiable et durable pour les bureaux, les salles de conférence, les halls d'accueil et les couloirs, ou que vous souhaitiez contrôler l'éclairage à distance via DALI – ce panneau répond à tous vos besoins.

Solide comme un roc: PANEL IP54!

Le PANEL IP54 est votre nouveau meilleur ami pour les environnements de travail exigeants tels que les hôpitaux, les laboratoires, les cuisines et les zones de travail. Avec son boîtier robuste en aluminium et sa surface résistante en PMMA, le panneau est protégé de manière fiable contre la poussière et l'humidité (IP54) et permet une économie d'énergie de jusqu'à 50% par rapport aux lampes fluorescentes. Et le bonus: vous

pouvez utiliser les panneaux comme remplacement direct pour ces lampes fluorescentes.

Simple mais costaud: PANEL COMPACT

Le PANEL COMPACT est un véritable sauveur lorsqu'il s'agit d'une utilisation simple et efficace. Avec une durée de vie de jusqu'à 50 000 heures et une économie d'énergie grâce à un rendement lumineux du système de jusqu'à 110 lm/W, le panneau est le remplaçant idéal pour les lampes fluorescentes dans différentes zones telles que les bureaux et les salles de réunion. De plus, le panneau, comme tous les panneaux LEDVANCE, est facile à installer.

Alors, chers professionnels de l'électricité, imaginez combien votre journée de travail pourrait être plus simple avec les panneaux LEDVANCE. Plus de scintillement, plus de remplacement agaçant de lampes défectueuses, et finis les compromis constants dans le choix des solutions d'éclairage. Passez à la série LEDVANCE PANEL et découvrez combien il peut être libérateur quand qualité, design et efficacité vont de pair.

Vous ne voulez pas être une lanterne rouge? Alors rendez-nous visite sur ledvance.ch ou contactez-nous dès maintenant.



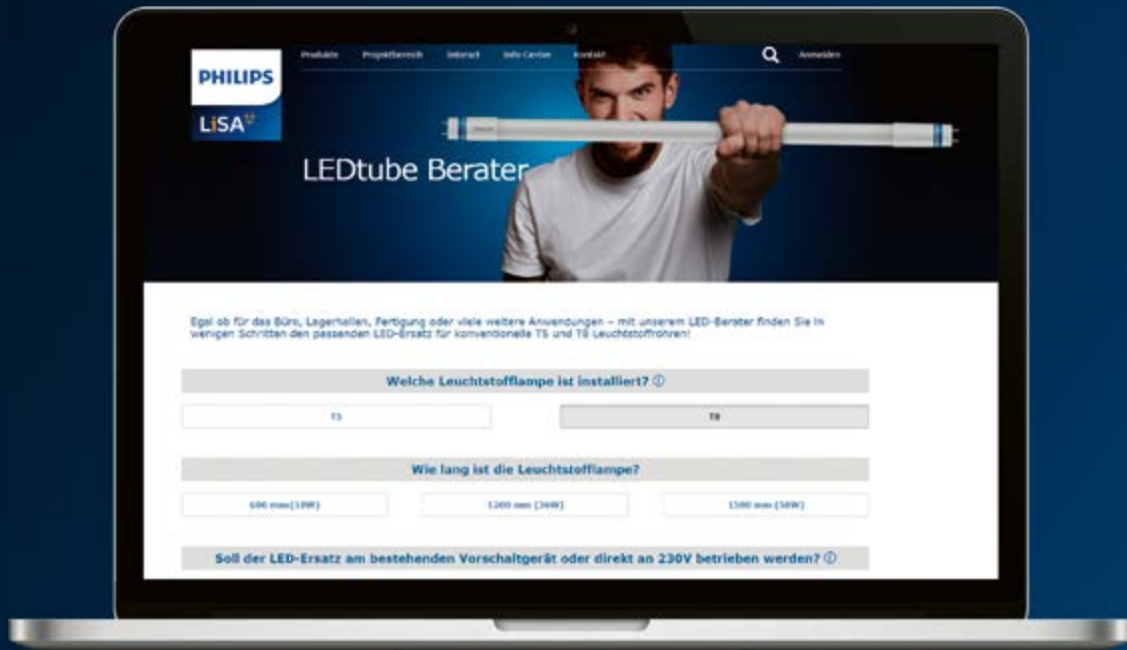
Contact:

LEDVANCE AG, 8406 Winterthur, tél. +41 52 525 25 25
kundenservice@ledvance.com, www.ledvance.ch



PHILIPS

Lampes LED



Clic ... clac ... c'est bon !

Que ce soit pour le bureau, les hangars, la fabrication ou d'autres applications nombreuses – vous trouverez en quelques étapes avec notre conseiller LED le remplacement LED parfait pour les tubes fluorescents classiques T5 et T8 !

1. Connectez vous à l'application
2. Choisir le type, la longueur et le type de connexion
3. La solution LED par Philips

LiSA

Plus malin : toujours avec LiSA !

Vous pouvez vous connecter de n'importe où

- Ouvrir LiSA sur le navigateur du téléphone
- Sur les interfaces Android : cliquez sur les trois points en haut à droite
- Sur IOS : Cliquer sur le bouton Partager
- Ajouter à l'écran d'accueil – c'est tout !



Disponible en allemand – essayer maintenant :
www.philips.com/led-berater

Rénovez des bandes lumineuses avec un effort minimum et de manière durable

La rénovation des bandes lumineuses existantes en passant d'un éclairage conventionnel aux LED est souvent une opération très lourde entraînant beaucoup de pertes. Ce n'est pas une fatalité ! L'unité électrique pour la rénovation Maxos Universal de Philips offre en effet dès à présent une solution pour de nombreuses bandes lumineuses existantes.

On le sait au plus tard depuis l'interdiction définitive des tubes fluorescents T5 et T8 entrée en vigueur fin août: le remplacement des anciennes installations d'éclairage conventionnelles par un éclairage à LED moderne et pérenne n'est plus qu'une question de temps. Une fois que d'anciens tubes sont défectueux, il est de plus en plus difficile d'obtenir un remplacement à l'identique.

Les bandes lumineuses sont l'une des solutions les plus largement diffusées dans de nombreux domaines d'utilisation. Il ne fait pas de doute que la rénovation avec une bande lumineuse entièrement nouvelle demande dans un premier temps des coûts d'investissement élevés. Et même si la technologie à LED très efficace permet généralement d'amortir ces coûts en quelques années, il est logique que le budget requis ne soit pas toujours présent.

L'unité électrique de rénovation Maxos Universal de Philips constitue désormais la solution parfaite pour ces cas et pour de nom-

breuses installations présentes. L'atout de Maxos Universal est qu'il s'adapte à de nombreux rails porteurs existants de divers fabricants: Regent ICE, Regiolux SDT, Ridi VLT XX, Siemens/Siteco DUS, Trilux E-Line, Siteco Modarion et Zumtobel ZX2. En d'autres termes: tant que les rails porteurs sous le plafond sont en bon état, il n'est pas nécessaire de les remplacer. Vous évitez ainsi des déchets inutiles tout en faisant du bien à l'environnement. Seule la bande lumineuse est remplacée avec un minimum d'effort – avant que vous puissiez apprécier la qualité de l'éclairage plafonnier Maxos fusion.

L'unité électrique est entièrement terminée avec un passage de câble propre. Ainsi, l'ancien câblage n'est plus utile et peut rester simplement présent. Les différents clips de fixation assurent la compatibilité de Maxos Universal avec différents systèmes courants des différents fabricants. L'unité électrique est un luminaire complet – bien entendu conforme à CE – avec une qualité d'éclairage optimale, un éclairage homogène sans



artefacts lumineux ou bandes et avec une efficacité parfaite de jusqu'à 173 lm/W. La durée de vie est de 100 000 heures (L85) et la garantie est de 5 ans. En fin de compte la qualité Philips authentique habituelle.

Maxos Universal remplace de manière optimale les unités électriques conventionnelles par des lampes fluorescentes 1x49/58 watts, 2x49/58 watts ou 1x80 watts. Par ailleurs, vous pouvez économiser par la même occasion jusqu'à 72 francs de frais d'électricité par an et par unité électrique.

Vous voyez bien que cela vaut la peine d'y regarder de plus près. Pour de plus amples informations, scannez le code QR ou renseignez-vous auprès du revendeur de votre choix!

Maxos Universal remplace de manière optimale les unités électriques conventionnelles par des lampes fluorescentes 1x49/58 watts, 2x49/58 watts ou 1x80 watts.



Contact:

Signify Switzerland AG, 8910 Affoltern a. A.
Tél. 00800 7445 4775

Signify
the meaning of light

Solution de conversion LED durable

Le rail profilé LED Magnetar permet de remplacer facilement les tubes fluorescents T5 et T8. Avec cette solution, seul le tube fluorescent est remplacé par la technique LED. Le boîtier du luminaire reste en place.



Le passage à la technique LED est rendu incontournable par l'élimination progressive des anciennes sources lumineuses prescrite par la directive européenne 2016/65/UE. C'est pourquoi il est judicieux de prendre rapidement la décision de se rééquiper afin de profiter sans tarder d'une solution plus efficace.

Le concept de conversion des luminaires se démocratise à grands pas. Le recyclage ou la réutilisation de matériaux existants représente également une étape importante pour préserver activement la nature et contrer la hausse des prix sur le marché des matières premières. Avec Magnetar, Verolight propose un système qui se fixe très facilement par des aimants sur le corps du luminaire

existant et qui offre une luminosité au moins égale à celle d'un tube fluorescent conventionnel. Conçu avec une technique de courant constant, il atteint 180 lm/W dans la version High Efficiency. Outre les dimensions standard et les différents niveaux de puissance pour les tubes fluorescents T5 et T8, il est également possible d'opter pour des dimensions personnalisées ou différents diffuseurs. On pourrait citer comme inconvénient les coûts d'investissement élevés, mais un calcul d'amortissement permet de montrer qu'un tel investissement devient rentable à une échéance raisonnable. Veuillez nous contacter si cela vous intéresse. Nous sommes à votre disposition pour vous conseiller.

Les arguments en faveur de la conversion des anciennes installations sont évidents:

- Potentiel élevé d'économies d'énergie (env. 50 %)
- Faibles coûts d'entretien
- Possibilités de contrôle intelligent
- Pas de délai de mise en marche
- Fixation magnétique
- Swiss made
- Fort rendement lumineux
- Rayonnement thermique plus faible
- Longue durée de vie
- Plus de 100 variantes
- Diffuseur en option
- Délais de livraison rapides



Fiche technique



Brochure Elektro-Top avec prix bruts

Contact:

Verolight AG, 6260 Mehlsecken
Tél. +41 62 552 22 00, vertrieb@verolight.com
www.verolight.com



Découvrez GLOW – simply light

Bienvenue chez GLOW, la marque qui contribue à façonner l'avenir de la lumière. Où l'innovation technique rencontre le design moderne pour illuminer votre monde. Nos produits sont à la pointe du progrès, avec une fonctionnalité, une polyvalence et une qualité incomparables.



L'innovation technique rencontre le design moderne

GLOW est synonyme d'innovation technique et de design. Nos luminaires ne sont pas seulement des diffuseurs de lumière, ce sont aussi des objets polyvalents en matière d'éclairage. Grâce à une technologie LED au goût du jour et à une touche d'élégance, nos luminaires GLOW trouvent leur place partout. Que ce soit à la maison, au bureau

ou à l'extérieur: GLOW vous offre la flexibilité nécessaire. Remplacez les anciennes installations d'éclairage par des luminaires GLOW modernes et éco-énergétiques.

Une qualité sur laquelle vous pouvez compter

Nous sommes fiers de proposer des produits de haute qualité qui sont à la pointe de la technologie. Nos luminaires sont sou-

mis à des contrôles de qualité stricts afin que vous puissiez compter sur leur longévité et leur fiabilité.

Innovation et qualité – prix abordable

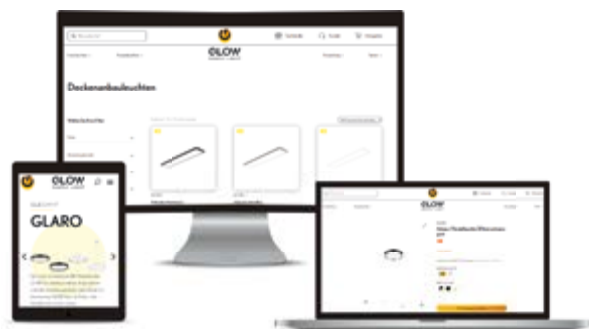
GLOW met l'accent sur le rapport qualité-prix. Nous pensons qu'une technologie innovante et une qualité de premier ordre devraient être à la portée de tous. C'est pourquoi nous vous proposons des produits qui respectent votre budget.

Série WORKS

Les luminaires de bureau WORKS convainquent par leurs valeurs d'éclairage et leur fonctionnalité de premier ordre. Combinez les plafonniers et les suspensions WORKS avec l'élégant lampadaire de bureau WORKS et éclairez votre poste de travail avec la meilleure des lumières.

Lampadaire de bureau WORKS CCT 3000–5700K + TouchDIM

- Couleurs: blanc, argenté, noir
- Rendement lumineux élevé > 130 lm/W
- Convient aux postes de travail de bureau UGR<19



Découvrez GLOW sans tarder et plongez dans un monde de lumière, d'innovation et de design moderne. Nous sommes fiers de donner vie à vos rêves d'éclairage.
www.glow-light.ch

Contact:

AKA Leuchten AG, 4704 Niederbipp
 Tél. +41 32 633 26 55, info@aka-leuchten.ch
www.aka-leuchten.ch



Points de vente: En tant qu'installateur-électricien, vous pouvez également acheter les produits GLOW auprès de revendeurs spécialisés dans les luminaires. Vous trouverez une liste de revendeurs sélectionnés sur www.glow-light.ch.

AKA Leuchten AG est la maison mère de GLOW et commercialise tous les produits sur www.aka-leuchten.ch.

Des nouveautés durables et esthétiques de Miele dans le domaine de la réfrigération et de la congélation

Miele enrichit son assortiment de réfrigérateurs et congélateurs avec de nouveaux modèles attrayants et respectueux de l'environnement: en version encastrable avec un réfrigérateur sous plan de travail avec chariot coulissant et deux congélateurs MasterCool et, pour les appareils à pose libre, un réfrigérateur-congélateur XXL de 75 cm de large.



La solution confortable sous le plan de travail

Les appareils de froid encastrables sont très populaires: Miele propose une solution attrayante avec le réfrigérateur sous plan de travail K 31252 Ui-1*. Grâce au chariot cou-

lissant, le réfrigérateur s'ouvre facilement et offre, avec un volume utile total de 132 litres, un espace de rangement astucieusement réparti.

*disponible à partir de mi-décembre 2023



Design et technologie de pointe en grand format

Miele complète son assortiment avec deux congélateurs attrayants qui se combinent parfaitement avec les réfrigérateurs et les caves à vin MasterCool: les modèles F 2413 Vi et F 2813 Vi sont livrables dès maintenant et convainquent par leurs caractéristiques de confort telles qu'IceMaker, NoFrost, BrilliantLight, Push2open et MasterSensor.



Pour un maximum d'espace de réfrigération et de congélation

Le nouveau réfrigérateur-congélateur à pose libre XXL KFN 4796 CD edt/cs* avec la classe d'efficacité énergétique C offre un emplacement de rangement particulièrement important avec une largeur de 75 cm et un volume utile total de 485 litres. Grâce à d'autres caractéristiques de confort comme DailyFresh, NoFrost, SensorTouch, EasyOpen et SoftClose, il répond aux besoins variés de la clientèle.

*disponible à partir de mi-février 2024

Contact:

Miele AG, 8957 Spreitenbach, tél. +41 56 417 27 61
domesticsales@miele.ch, www.miele.ch

Miele

Mijotez vos plats comme des pros

Le Profi Steamer d'Electrolux avec fonctions SousVide et Steamify®

Cuire, rôtir, griller, cuire à la vapeur... et même cuire sous vide – toutes ces fonctions sont réunies en un seul appareil avec le Profi Steamer.

La technique de cuisson sous vide trouve son origine dans la cuisine française. Ce mode de préparation consiste à placer sous vide les aliments (ingrédients et épices) dans un sachet hermétique et résistant à la chaleur, puis à les cuire au bain-marie.

Le Profi Steamer d'Electrolux avec fonction SousVide permet de remplacer le bain-marie par un bain de vapeur. L'avantage: dans le four, la température peut être réglée au degré près et maintenue stable pendant toute la durée de cuisson. Cette méthode de préparation douce à basse température (jusqu'à 80 °C) permet de préserver les nutriments et vitamines, de laisser les arômes se déployer complètement et de maintenir la viande juteuse et tendre.

Un appareil de mise sous vide professionnel

En plus du Profi Steamer, Electrolux propose un appareil de mise sous vide intégré, qui se trouve à la place du tiroir sous le four. La mise sous vide des aliments trouve également son application en dehors de la cuisson. Elle est idéale pour la préparation de produits surgelés, pour la conservation ou le stockage des produits de manière générale.

Toujours le bon niveau de vapeur grâce à Steamify®

Les enquêtes de satisfaction menées auprès des clients ont montré que la cuisson vapeur était très appréciée, mais que de nombreux consommateurs avaient du mal

à doser le niveau de vapeur. Avec Steamify® d'Electrolux, ce dosage devient un vrai jeu d'enfant: le curseur permet de sélectionner facilement la température souhaitée, et la fonction Steamify® ajuste automatiquement le niveau de vapeur pour chaque palier de température.

Gardez le contrôle grâce à une interface intuitive

Avec ses 25 fonctions et son vaste assortiment de recettes mémorisées, son grand espace de cuisson et son interface de navigation claire, vous ne pourrez bientôt plus vous passer du Profi Steamer. Grâce à l'affichage texte, vous gardez un œil sur tout: le capteur de température à cœur dans le four surveille le processus de cuisson et affiche, sur l'écran, l'état de la cuisson, le type de chauffage, la température et la durée.

20% de consommation d'énergie en moins avec la cuisson vapeur

La cuisson vapeur constitue également une méthode de préparation écologique car elle consomme jusqu'à 20% d'énergie en moins que la cuisson à haute température. D'ailleurs, l'ensemble de l'assortiment Profi Steamer d'Electrolux est peu consommateur en énergie, ses appareils appartenant à la classe d'efficacité énergétique A++.



Contact:

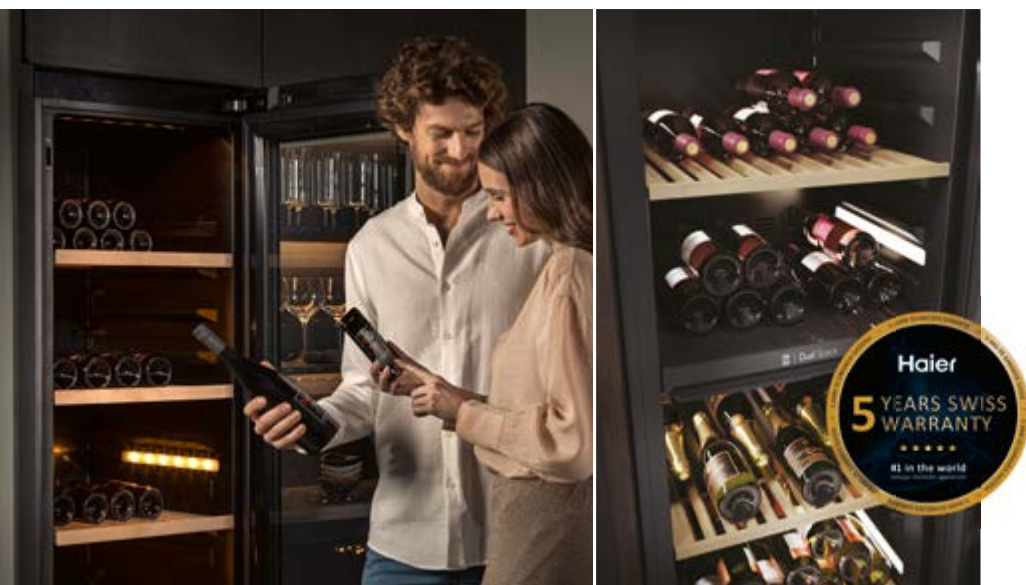
Electrolux AG, 8048 Zürich
Tél. +41 44 405 81 11, fax +41 44 405 82 35
www.electrolux.ch



Caves à vin Haier

La fusion de l'innovation et de la passion du vin

Plongez dans le monde fascinant des caves à vin Haier, accompagné de l'application hOn. Gardez facilement une vue d'ensemble de vos précieux trésors vinicoles. Grâce à la régulation de température double, au système de circulation d'air naturel, à l'éclairage LED 3D et au système anti-vibration, la technologie et l'amour du vin se marient pour créer une expérience unique de conservation du vin.



Éclairage uniforme de l'intérieur sans émission de chaleur

L'éclairage chaud du LED 3D assure une répartition uniforme de la lumière dans tout l'intérieur, aussi bien depuis le haut que depuis les côtés. Vos vins sont ainsi parfaitement mis en valeur sans émission de chaleur de la lumière.

5 ans de garantie suisse

Nous sommes convaincus de la qualité de nos produits Haier et offrons à nos clients une garantie supplémentaire de 3 ans sur l'ensemble du produit.

Caves à vin Haier: une nouvelle ère de dégustation de vin

Inventaire de vin sur l'application hOn

Avec les caves à vin Haier, vous pouvez surveiller l'état de votre collection de vin, où que vous soyez. L'application hOn offre une fonction d'inventaire développée en collaboration avec Vivino. Elle vous donne non seulement un aperçu du contenu de votre cave à vin, mais aussi des informations supplémentaires et des recommandations de vin.

Vin blanc et vin rouge, parfaitement stockés

Pour savourer pleinement votre vin, la bonne température de dégustation est essentielle. Les caves à vin Haier offrent une régulation de température double qui

permet de stocker vos bouteilles dans des conditions optimales. De plus, vous pouvez facilement contrôler les réglages de température via l'application hOn.

Conditions de stockage optimales

Le système de circulation d'air naturel de Haier est une technologie brevetée et innovante qui maintient l'humidité de l'armoire à vin en continu entre 50 et 70 %, similaire aux conditions d'une cave à vin professionnelle. En même temps, le système anti-vibration réduit les micro-vibrations et les bruits, préservant ainsi la qualité et le goût de vos vins.

- Application hOn: scanner l'étiquette et en savoir plus sur votre vin
- Régulation de température double: stockez simultanément vos vins à deux températures différentes
- Système de circulation d'air naturel: contrôle de l'humidité entre 50 et 70 %
- Éclairage LED 3D: éclairage doux de l'intérieur afin de ne pas altérer le vin.

Contact:

Haier Switzerland AG, 6340 Baar
Tél. +41 41 785 40 40, info-ch@haier-europe.com
www.haier.ch

Haier

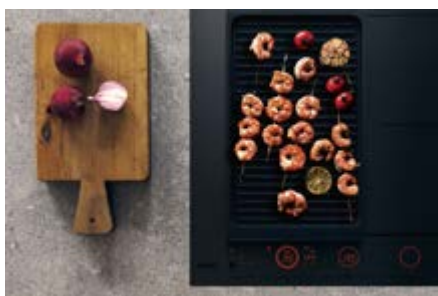
C'est entre vos mains – avec Celsius Cooking d'ASKO

Le système Celsius°Cooking™ d'ASKO permet de cuisiner au degré près grâce à des accessoires connectés par Bluetooth. Les instructions de cuisson vous aident par ailleurs à préparer facilement vos plats. ASKO propose une gamme de plans de cuisson à induction d'excellente qualité, dotés de possibilités d'adaptation illimitées qui s'intègrent harmonieusement dans le design de votre cuisine.



Une façon de cuisiner entièrement inédite

Cuisez avec confiance, maîtrise et précision ultime. Le plan de cuisson, la poêle, la marmite et la sonde communiquent en permanence entre eux via Bluetooth, ce qui garantit une température précise et, par conséquent, un réglage optimal de la chaleur au moment voulu. Sous forme de vidéos divertissantes, les recettes étape par étape vous accompagnent tout au long du processus de préparation, vous indiquant notamment les températures précises et



les programmes menu Celsius°Cooking™. De quoi profiter pleinement d'une cuisson ultraprécise et de tous les atouts du système Celsius°Cooking™ d'ASKO.

Pour répondre aux attentes les plus pointues

Avec ASKO, profitez à plus d'un titre: de l'air pur, une visibilité cristalline et une foule d'inspirations pour des plats créatifs. La hotte aspirante intégrée au plan de cuisson Elevate transforme la cuisine en une solution globale. La hotte aspirante automatique est ainsi directement intégrée au plan de cuisson à induction dernier cri et, associée au système Celsius°Cooking™, garantit une expérience particulièrement conviviale. La hotte ASKO ne se contente pas de s'activer dès que vous commencez à cuisiner, elle est également capable de capter ce qui se passe sur le plan de cuisson et d'adapter sa puissance en conséquence.



Une technologie d'induction innovante pour une satisfaction durable

Constance, efficacité et robustesse – ASKO assure des performances d'exception et une grande longévité grâce à des technologies avancées. Vous avez tous les outils pour devenir un véritable professionnel de la cuisine en toute confiance. Le système Celsius°Cooking™ est disponible en plusieurs tailles et avec un nombre variable de zones de cuisson, s'adaptant ainsi à toutes les tailles de cuisines et aux différents styles de cuisson. Pour plus de polyvalence, ASKO propose ses plans de cuisson en deux couleurs: noir mat et noir brillant. Découvrez notre système Celsius°Cooking™ directement dans notre showroom récemment ouvert à Oberbüren (SG).

FORS propose 5 ans de garantie sur les appareils ménagers et professionnels.



Contact:

FORS AG, 2557 Studen, tél. +41 32 374 26 26
info@fors.ch, www.fors.ch



Bien se préparer aux urgences

Selon la Fondation Suisse de Cardiologie, environ 8000 personnes sont victimes d'un arrêt cardio-circulatoire chaque année en Suisse. Il n'est pas rare que de telles situations se produisent pendant le travail. Des collaborateurs formés à ce type d'urgence et un équipement de premiers secours à portée de main peuvent sauver des vies dans de telles situations. Tinovamed GmbH apporte un soutien compétent à la branche électrique pour tout ce qui concerne les premiers secours en entreprise et la médecine d'urgence.



Bien préparé en cas d'urgence

En cas d'arrêt cardio-circulatoire, chaque seconde compte. Le délai critique de 3 à 5 minutes après la survenue de l'arrêt cardio-circulatoire est généralement ou pratiquement toujours écoulé avant l'arrivée des services de secours. Ainsi, à peine 5 % de toutes les personnes concernées survivent à un arrêt cardio-circulatoire. Une réanimation immédiate par les secouristes à l'aide d'un BLS (massage cardiaque et éventuellement respiration artificielle) et d'un DAE (utilisation d'un défibrillateur) peut augmenter considérablement les chances de survie des personnes concernées. Il est donc extrêmement important d'être bien préparé et cor-



rectement équipé en cas d'urgence car cela peut sauver des vies.

En formant vos collaborateurs de manière ciblée et en mettant à leur disposition l'équipement de premiers secours nécessaire, comme un défibrillateur, vous contribuez à ce que vos collaborateurs disposent à la fois des connaissances et de l'équipement nécessaires pour prodiguer correctement les premiers secours en cas d'arrêt cardio-circulatoire.

Des solutions adaptées à vos besoins

Depuis plus de 20 ans, Tinovamed GmbH est le leader du marché suisse et un partenaire compétent dans le domaine de la médecine d'urgence, des premiers secours et du service sanitaire d'entreprise. En plus d'un grand assortiment de matériel de premiers secours, comme les pharmacies de premiers secours et les pansements, qui

répondent aux normes suisses et européennes les plus strictes, Tinovamed est le premier point de contact pour les analyses des besoins en équipement de premiers secours dans l'entreprise. En plus de s'assurer que le bon matériel de premiers secours se trouve au bon moment et au bon endroit, Tinovamed forme vos collaborateurs de manière professionnelle afin qu'ils puissent utiliser correctement l'équipement de premiers secours disponible. Enfin, Tinovamed s'assure, lors du contrôle régulier de l'équipement de premiers secours, que tout est là quand vous en avez besoin.

Contact:

Tinovamed GmbH, 4563 Gerlafingen
Tél. +41 32 566 71 72, info@tinovamed.ch
tinovamed.ch, www.tinovamed.shop/eev

tinovamed
Emergencies. Our Mission.



**Offres
intéressantes**

Cyber
WEEK
shop.eev.ch

20. - 27.11.23

**jusqu'à épuisement
des stocks**

Nous faisons votre publicité – en 2024 comme en 2023

Vous êtes en train de planifier l'année à venir? Vous avez un anniversaire de prévu? Une exposition ou une promotion spéciale? Votre site Web se languit-il d'une mise à jour ou votre logo doit-il faire peau neuve? Nous nous chargeons de ces missions et de bien d'autres pour votre compte.

Texte: Karin Hofbauer

Nouveaux projets

Qu'il s'agisse de la création d'un nouveau logo d'entreprise, de la conception de cartes de visite ou de l'élaboration de flyers ou de brochures. Nous sommes votre interlocuteur de choix en matière publicitaire. Dévoilez-nous à l'avance vos projets et nous trouverons conjointement la solution taillée sur mesure pour chacun de vos besoins. Avec notre aide, vous préserverez votre temps, votre énergie et vos finances.

Nouveaux contenus

Vous avez besoin de rapports et d'informations pour votre site Web? Ou de contenu pour vos canaux de réseaux sociaux, mais vous manquez de temps et d'idées pour les créer? Nous sommes là pour vous. Notre proximité de longue date avec le secteur de



l'électricité fait de nous un partenaire publicitaire compétent possédant les connaissances nécessaires, et les travaux que nous réalisons en profitent directement. Trêve de longues explications: vous gagnez un temps précieux que vous pouvez investir dans vos projets et votre travail. Notre équipe composée de professionnels de la communication, de graphistes et de rédacteurs garantit une réalisation professionnelle et ponctuelle.



Nouveau site Web

Un site Web complet pour CHF 1880.–? C'est bien possible. Et ce, chez nous. Puisque nous opérons comme une coopérative, nos prix se distinguent nettement de ceux que pratiquent habituellement les agences. De plus, nous créons votre site sur mesure pour vous, sans frais supplémentaires. Vous êtes à l'abri d'une explosion des coûts et des mauvaises surprises. Nos prix sont transparents et parfaitement compréhensibles.

Nouvelles photos

Que vous souhaitiez présenter votre équipe ou mettre en scène votre show-room à l'aide de la photographie à 360 degrés, nous vous soutenons dans la mise en œuvre de vos projets – également dans le cadre de concepts publicitaires complets.

Contact

Cela vous intéresse, vous avez une requête ou des questions? Contactez-nous pour une offre sans engagement.

Votre interlocuteur: Alain Wolter,
+41 31 380 10 39, a.wolter@eev.ch



Magazines Electro

Planifiez sans tarder votre publicité convaincante

Nous planifions sans cesse. Que ce soit à titre privé ou professionnel, qu'il s'agisse des vacances ou des réunions, des fêtes ou des projets. Les listes de choses à faire et les décisions font partie intégrante de notre quotidien. Il convient de planifier en anticipant et de prendre des décisions aussi judicieuses que possible. Avec nos magazines Electro, vous effectuez un excellent choix.

Texte: Karin Hofbauer

Publicité bon marché pour votre électroménager

Si vous êtes en train de planifier le budget pour l'année à venir, n'oubliez pas les magazines Electro. Investissez dans une communication marketing intégrée et cohérente et, en tant que revendeur spécialisé, faites la promotion de votre assortiment d'appareils électroménagers de façon optimale pour 2024, en misant sur les magazines Electro.

Boostez votre pénétration du marché

Des mesures de marketing équilibrées, comprenant à la fois des activités en ligne et hors ligne, constituent les bases nécessaires pour subsister sur le marché en tant qu'entreprise, atteindre les clients et assurer leur fidélisation. Si une présence en ligne attrayante est indispensable de nos jours, le fait de l'associer à des supports imprimés démultiplie les opportunités d'attirer l'attention de la clientèle via divers canaux.

Les envois publicitaires dans la boîte aux lettres ont un effet exhaustif

Les médias imprimés assurent une approche efficace des clients, une pénétration clairement définie ainsi qu'une excellente qualité de contact. Cette situation s'explique par la crédibilité de ces publications: la qualité des articles rédactionnels ainsi que les visuels pertinents et les illustrations éloquentes éveillent l'intérêt des lecteurs. On aime regarder



les envois publicitaires dans la boîte aux lettres, ils sont inspirants et informatifs.

S'inscrire et profiter

Outre un assortiment de marques d'électroménager haut de gamme, chaque magazine Electro contient des articles saisonniers consacrés au foyer ainsi qu'une recette savoureuse issue de la revue culinaire «le menu». De surcroît, il met en lumière vos prestations exhaustives et compétentes en tant que partenaire ELITE Electro. Vous profitez également de l'intégration gratuite à l'app prospectus Profitall. Cette app de shopping nous permet de créer une synergie entre les

magazines imprimés de nos membres et les consommateurs à haute affinité numérique de votre région. Cerise sur le gâteau: des prix attractifs de nos partenaires contractuels sont mis en jeu dans chaque édition du magazine Electro. Un excellent moyen pour entrer en contact avec vos clients et les rendre attentifs à vos offres.

Votre offre personnelle: rapide et sans engagement

L'année prochaine, faites donc vous aussi distribuer vos magazines Electro personnalisés dans les localités de votre choix. Nous vous soumettrons volontiers une offre sans engagement. Sarah Wenger se fera un plaisir de vous conseiller et de vous aider: s.wenger@eev.ch, +41 31 380 10 31

Davantage d'informations

www.eev.ch [Login] | Prestations | Magazines | Electro



Conditions véhicules aae 2023

Grâce à notre collaboration de longue date et basée sur la confiance avec nos partenaires véhicules, les membres de l'aae profitent de conditions de flottes attractives et excellentes, ainsi que d'une ristourne supplémentaire à hauteur d'un pourcent lors de l'achat d'un véhicule. Vous trouverez sur notre page Internet l'aperçu de nos partenaires véhicules, des modèles et des conditions ainsi que toutes les informations nécessaires pour l'achat et la ristourne.

Citroën ë-Berlingo Van

Le Citroën ë-Berlingo Van tout électrique apporte la réponse appropriée aux exigences particulières des clients commerciaux. Avec une autonomie allant jusqu'à 275 km en cycle WLTP, la nouvelle fourgonnette électrique offre une solution concrète pour la mobilité en milieu urbain et à la campagne. La batterie de traction possède une capacité de charge de 50 kWh et la puissance du moteur électrique se monte à 100 kW/136 ch. Le fourgon électrique offre deux configurations de carrosserie, un volume de chargement allant jusqu'à 4,4 m³, une charge utile allant jusqu'à 800 kg.

À partir de CHF 33 817.50* (avantage aae incl.)



*hors TVA

DS 7 E-Tense

Le SUV premium et best-seller de DS reçoit une importante mise à jour technique et esthétique. Sur le plan technique, la DS 7 est désormais équipée du DS Pixel LED Vision 3.0 et du DS Light Veil. L'écosystème d'information avec reconnaissance vocale DS Iris est aussi nouveau. Visuellement, la nouvelle version se distingue surtout à l'avant, avec une «détox du chrome» qui donne le ton à la mise à jour du design. La transmission hybride rechargeable développe de 225 ch à 360 ch (4x4 inclus) et offre une autonomie de 58 km en mode zéro émission (cycle mixte WLTP).

À partir de CHF 40 320.- TVA incl. (avantage aae incl.)



Ford Transit Custom

Le Ford Transit Custom est l'un des utilitaires les plus populaires de Ford et le plus vendu d'Europe dans le segment 1 tonne. Il est équipé de phares à LED, d'un pare-brise chauffant, d'un régulateur de vitesse, du système d'infodivertissement Ford SYNC 4, etc. De nouveaux moteurs diesel EcoBlue, dont le premier à transmission intégrale, sont disponibles. Les versions tout électrique et hybride rechargeable sont attendues en 2024. Le modèle est intégré à l'écosystème Ford Pro, qui permet des solutions de flotte efficaces grâce à un modem 5G.

À partir de CHF 27 260.-* (avantage aae incl.)



Kia EV9

Le Kia EV9 emprunte de nouvelles voies, tant dans la technologie et le langage des formes que dans l'utilisation de nouveaux matériaux durables. Le SUV de luxe parvient ainsi à redéfinir les normes en matière de design, de connectivité, d'usage au quotidien et d'écoresponsabilité. La toute dernière technologie EV permet une autonomie allant jusqu'à 541 km (WLTP). Grâce à la technologie de charge ultra-rapide de 800 volts, l'EV9 se recharge en seulement 15 minutes, ce qui lui permet de franchir une distance d'environ 239 km. En outre, fort de sa capacité de remorquage de 2500 kg, il est le meilleur de sa catégorie.

À partir de CHF 75 950.- TVA incl. (avantage aae excl.)



Lexus RZ 450e

La RZ 450e est le premier modèle de Lexus à avoir été conçu dès le départ comme un véhicule fonctionnant uniquement sur batterie (BEV). Il ne s'agit pas seulement de profiter des avantages de la conduite tout électrique sans émissions, mais aussi d'exploiter le potentiel des BEV pour redéfinir complètement l'expérience de conduite. La nouvelle Lexus RZ exploite pleinement le potentiel passionnant des nouvelles technologies, conformément à la philosophie de Lexus Electrified.

À partir de CHF 59 710.-* (avantage aae incl.)



*hors TVA

Opel Combo-e Cargo

Flexible, sûr, compact et intelligent, il offre un grand espace de rangement et ne génère aucune émission: le nouvel Opel Combo-e Cargo électrifie les artisans. Équipé d'une batterie Li-ion de 50 kWh, ce fourgon convainc par son autonomie de 275 km et par des temps de recharge d'environ 7 h aux bornes CA et de 30 min. de 10% à 80% aux bornes de recharge rapide.

À partir de CHF 35 710.-* (avantage aae incl.)



Renault Kangoo E-Tech

Grâce à sa nouvelle batterie lithium-ion d'une capacité de 45 kWh 100% utilisables, composée de 8 modules indépendants et facilement réparables, Kangoo Van E-Tech Electric offre une autonomie jusqu'à 300 km en cycle WLTP. Branchée sur une Wallbox 11 kW, la batterie de Nouveau Kangoo Van E-Tech Electric chargée à 15% sera complétée à 80% en 2h40. En option sur le chargeur 22 kW, un chargeur rapide 80 kW DC (courant continu) permet de récupérer si nécessaire 170 km d'autonomie supplémentaire (cycle WLTP) en 30 mn pendant la pause déjeuner.

À partir de CHF 33 408.-* (avantage aae incl.)



Toyota Prius Plug-In Hybrid

La sensationnelle Toyota Prius de cinquième génération écrit le prochain chapitre d'une histoire de performances pionnières innovantes et d'apparitions non conventionnelles. Que ce soit pour un court trajet dans la circulation quotidienne ou pour un voyage plus long, la nouvelle Prius interpelle les sens dans tous les cas. Son moteur électrique et son moteur à essence de 2 litres atteignent ensemble une puissance de système de 223 ch (164 kW) – suffisante pour une accélération puissante à tout moment.

À partir de CHF 36 247.90* (avantage aae incl.)



Vous trouverez l'ensemble des conditions et des modèles sous www.eev.ch | Prestations | Véhicules|Carburants|Pneus | Véhicules
Sous réserve de changements de modèles et de modifications de prix.

*hors TVA

Actions de jubilé «CombiRisk Business»

Envie d'une collation?



Prendre une collation entre collègues?
Nous nous en occupons!

En collaboration avec Allianz Suisse, nous accordons aux membres de l'aae, pendant notre année jubilaire 2023, une ristourne exceptionnelle lors de la conclusion d'une nouvelle assurance commerce «CombiRisk Business». La ristourne ne constitue pas une réduction de prime. Il s'agit d'un gain qui vous revient, à vous et à votre équipe, par exemple une collation pour vos collaborateurs.

Informations détaillées et conditions de participation disponibles sur www.eev.ch | Prestations | Actions de jubilé





Prêts pour le nouvel exercice?

Vous avez résilié votre assurance responsabilité civile d'entreprise ou votre assurance de choses professionnelle au 31 décembre 2023, mais n'avez pas encore conclu de nouveau contrat? Le moment est venu d'y songer sérieusement.

Contactez-nous et profitez de conditions avantageuses chez Allianz Suisse. Outre le rabais de contrat préférentiel ELITE, vous bénéficierez – durant l'année anniversaire de l'aae – d'un remboursement à titre unique calculé sur votre nombre d'années d'adhésion à l'aae (10% toutefois au minimum/50% au maximum). Consulter

l'annonce correspondante dans le présent Flash. Bien entendu, nous nous tenons à votre disposition pour toute autre question d'assurances, que ce soit en rapport avec l'adaptation du contrat d'indemnités journalières, la réorganisation des assurances véhicules à moteur ou l'encadrement en cas de sinistre.

Par ailleurs, pensez à inclure vos polices privées chez Allianz, CSS ou Visana (assurances complémentaires) dans les contrats préférentiels respectifs.

N'hésitez pas à nous contacter – nous sommes là pour vous.

Votre interlocuteur de l'aae:

Angelos Kalantzopoulos, +41 31 380 10 28, a.kalantzopoulos@eev.ch

Contact:

Schweizerische Elektro Elite Consulting AG eec
Bernstrasse 28, 3322 Urtenen-Schönbühl
Tél. +41 31 380 10 10, fax +41 31 382 97 09
eec.consulting@eev.ch, www.eev.ch

Pour en savoir plus sur nos partenaires contractuels ainsi que sur les conditions préférentielles et les offres gratuites, rendez-vous sur www.eev.ch | Prestations | Assurances



Installation



ecofort AG
Birkenweg 11 | 2560 Nidau
Tel. +41 32 322 31 11 | info@ecofort.ch
www.ecofort.ch

Feller AG
Postfach
Bergstrasse 70
CH-8810 Horgen
Tel. +41 844 72 73 74
customercare.feller@feller.ch
www.feller.ch



:hager

Hager AG
Sedelstrasse 2
8080 Emmenbrücke
Schweiz
info@hager.ch
hager.ch

SIEMENS

Siemens Schweiz AG, Electrical Products
Freilagerstrasse 38, 8047 Zürich
Tel. +41 58 558 55 85, power.info.ch@siemens.com
www.siemens.de/niederspannung



WAGO Contact SA
Rte de l'Industrie 19, 1564 Domdidier
Tel. +41 84 020 07 50, Fax +41 26 676 75 75
info.switzerland@wago.com, www.wago.ch

woertz

Woertz
Hofackerstrasse 47
Postfach 948
4132 Muttenz 1

T +41 61 466 33 33
F +41 61 461 96 06
info@woertz.ch
www.woertz.ch

Éclairage




AKA LEUCHTEN LICHTER WELT Pro

AKA Leuchten, 4704 Niederbipp
Tel. +41 32 633 26 55, info@aka-leuchten.ch
www.aka-leuchten.ch



LEDVANCE AG
In der Au 6, 8406 Winterthur
Tel. +41 52 525 25 25, www.ledvance.ch

Signify Switzerland AG
Obstgartenstrasse 1+3, 8910 Affoltern a. A.
Tel. 00800 7445 4775
www.signify.com/de-ch




SWISSLUX

Swisslux AG
Industriestrasse 8 | CH-8618 Oetwil am See
Tel: +41 43 844 80 80 | info@swisslux.ch
www.swisslux.ch

Verolight AG
Kreuzmatte 1
6260 Mehliseecken

+41 62 552 22 00
vertrieb@verolight.com
www.verolight.com



Électroménager



Electrolux AG
Badenerstrasse 587
8048 Zürich

Tel. +41 44 405 81 11
info@electrolux.ch
electrolux.ch



FORS AG | Schaftenzwerg 8 | 2557 Studen
Tel. +41 32 374 26 26
info@fors.ch | www.fors.ch

Haier

Haier Switzerland AG
Neuhofstrasse 4, 6340 Baar, Tel. +41 41 785 40 40
info-ch@haier-europe.com, www.haier.ch

Miele

Miele AG
Limmatstrasse 4
8957 Spreitenbach

Tel. +41 56 417 27 61
domesticsales@miele.ch
www.miele.ch

100 ans d'expérience
7 ans LEDVANCE...



LED IS LEDVANCE

LES LAMPES LED PROFESSIONNELLES DÉSORMAIS SOUS LA MARQUE LEDVANCE

Issue de la division éclairage général d'OSRAM, LEDVANCE s'est imposé en seulement 7 ans comme un leader en matière de solutions LED innovantes. Nous franchissons à présent la prochaine étape logique en proposant notre gamme de lampes LED professionnelles sous notre propre nom. Grâce à notre savoir-faire basé sur plus d'un siècle d'expérience, nos nouvelles lampes LED LEDVANCE sont plus performantes que jamais. Vous pouvez désormais obtenir notre gamme professionnelle complète sous une seule marque : des lampes, rubans lumineux, drivers et luminaires LED aux systèmes de gestion de l'éclairage et à l'éclairage centré sur l'humain. Notre approche gagne en cohérence et nous gardons la même volonté de vous servir au mieux ! LED IS LEDVANCE. Vous pouvez compter sur nous.



Nous nous engageons dans le
Développement Durable.
Pour en savoir plus :
www.ledvance.ch/led-is-ledvance



LEDVANCE