

## Dimostrare responsabilità

La sostenibilità come motore  
dell'innovazione



Pagina 27\_ **Azione per l'anniversario**

Prenotate ora gratuitamente i veicoli espositivi per il 2026

Pagina 28\_ **Partner ELITE Elettro**

Aumentate la visibilità e rafforzate la fiducia



LEDVANCE



SWITCH  
NOW...➔



**BUTTARE VIA LO SANNO FARE TUTTI.  
SOSTITUIRE, SOLO I PROFESSIONISTI.**



**Illuminazione sostenibile, facile da sostituire?**  
La soluzione è **EVERLOOP** di LEDVANCE.

# Indice

6

## La sostenibilità come motore dell'innovazione

Responsabilità sistematica

27

## Azione per l'anniversario

Prenotate ora gratuitamente i veicoli espositivi per il 2026

28

## Partner ELITE Elettro

Aumentate la visibilità e rafforzate la fiducia

30

## Una première svizzera

Un'assicurazione contro i danni patrimoniali nel contesto della nuova professione di «Informatico degli edifici»



# Dimostrare responsabilità

La sostenibilità è diventata un criterio fondamentale per il settore elettrico. I produttori investono in processi produttivi rispettosi dell'ambiente, sviluppano prodotti durevoli e riparabili, puntando sull'economia circolare. I clienti pongono domande sempre più mirate sull'origine dei prodotti, sul loro consumo energetico e sulla loro riparabilità. Ciò offre al nostro settore l'opportunità di distinguersi fornendo consulenze approfondite sulle soluzioni sostenibili. Anche temi come il riciclaggio corretto e l'integrazione dei criteri ESG stanno diventando sempre più rilevanti. Chi si occupa di questi sviluppi non solo può dare un contributo, ma anche trarne vantaggio dal punto di vista economico. Per saperne di più, leggete l'articolo Focus da pagina 6.

Anche lo scorso anno, la campagna pubblicitaria online per i partner ELITE Elettro ha riscosso un notevole successo. Tra metà maggio e metà giugno, oltre 2 300 persone interessate hanno utilizzato la funzione di ricerca su electro-partner.ch, un chiaro segno dell'importanza della visibilità. I temi principali del fotovoltaico e della gestione intelligente dell'illuminazione hanno riscosso un grande successo tra il pubblico. Cogliete anche voi queste opportunità e fate in modo che la vostra azienda sia percepita come partner ELITE Elettro. Vi sosteniamo con una vasta gamma di strumenti di marketing e pubblicitari, dagli spot pubblicitari personalizzabili alla presenza su electro-partner.ch. Utilizzate questi strumenti in modo mirato per conquistare la fiducia dei vostri clienti e posicionarvi chiaramente come parte della nostra forte rete.

## Claude Schreiber

Direttore dell'Associazione svizzera d'acquisto elettrico aae società cooperativa

# Impressum

## Flash n° 01/2026, 3 febbraio 2026

Organo di pubblicazione per i soci dell'Associazione svizzera d'acquisto elettrico aae società cooperativa.  
In uscita 10 volte l'anno.**Editore:** Associazione svizzera d'acquisto elettrico aae società cooperativa, Bernstrasse 28, 3322 Urtenen-Schönbühl  
Tel. +41 31 380 10 10, office@eev.ch**Redazione:** Associazione svizzera d'acquisto elettrico aae società cooperativa, Céline Grob, c.grob@eev.ch, Martin Wahlen (responsabile)**Concetto e realizzazione:** Consultteam GmbH, Mühlegasse 4A, 5070 Frick, office@consultteam.ch**Stampa:** Stämpfli AG, Wölflistrasse 1, Postfach, 3001 Bern**Tiratura:** 3000 copie**Scadenza** per l'invio dei dati del Flash no. 03, aprile 2026: il 13 febbraio 2026.



## Nuovi soci

## Benvenuti nella comunità aae

Porgiamo il nostro cordiale benvenuto alle 20 ditte seguenti, diventate soci aae dal 1° gennaio 2026:

**Beer & Sturny Elektro GmbH**

Römermatta 2  
1714 Heitenried

**Bernovo Haushaltgeräte AG**

Süri 79  
3204 Rosshäusern

**Brönnimann GmbH**

Dorfstrasse 19  
5102 Rupperswil

**Buchmann Haushaltgeräte GmbH**

Tecknauerstrasse 29  
4460 Gelterkinden

**Crestoelec SA**

Rue Edouard-Verdan 20  
1400 Yverdon-les-Bains

**DFM Electricité SA**

Chemin des Marais 36  
1470 Estavayer-le-Lac

**Domestx Haushaltsgeräte GmbH**

Leerber 12  
5722 Gränichen

**Eglin Elektro AG Muttenz**

Rothausstrasse 61  
4132 Muttenz

**Elektro Kamperi GmbH**

Archstrasse 37  
2540 Grenchen

**Elektro Zahner GmbH**

Wilten 2529  
9240 Niederglatt SG

**Greil Elektro GmbH**

Burstel 3  
8820 Wädenswil

**Haushaltgeräte Lupberger GmbH**

Könizstrasse 13  
3008 Bern

**inconet technology ag**

Wilerstrasse 75  
9200 Gossau SG

**KS Haushaltgeräte GmbH**

Wetentalstrasse 3  
5420 Ehrendingen

**Lenox Swiss AG**

Erbstrasse 26  
8700 Küsnacht ZH

**Mischu Elektro GmbH**

Hauptstrasse 108  
1656 Im Fang

**RUNER SOLAR GmbH**

Aurorastrasse 27  
5000 Aarau

**Strom to go GmbH**

Garmiswil 20  
3186 Düringen

**Ulrich + Hefti AG**

Industriestrasse 16  
6055 Alpnach Dorf

**Vivace Technik GmbH**

Bahnhofplatz 4  
8153 Rümlang

## Azione per l'anniversario

## Prenotate ora gratuitamente i veicoli espositivi per il 2026

In occasione del 20° anniversario del Technik Info-Mobil, presentiamo ai nostri soci un'offerta davvero speciale: nel 2026, entrambi i veicoli espositivi saranno a loro disposizione gratuitamente. Ci occuperemo noi della consegna e dell'allestimento nel luogo da voi indicato. Inoltre, riceverete un pratico kit espositivo composto da un tendone, una bandiera e un poster personalizzato. Così, potrete concentrarvi completamente sul vostro evento.



Convegno ELITE Apparecchi

# Il punto d'incontro per l'innovazione e il networking

**Marcatevi  
la data:  
06.05.2026**

Il Convegno ELITE Apparecchi è l'evento biennale riservato esclusivamente ai nostri soci del settore degli elettrodomestici svizzero. L'incontro riunisce competenze specialistiche, informazioni preziose sugli sviluppi attuali e momenti di incontro personale, il tutto in una sola giornata.

## Ecco cosa vi aspetta:

- Esposizione e novità
- Input dalla pratica
- Conferenze tenute da Dani Arnold e dal dott. Christian Bischof
- Possibilità di networking con 250 partecipanti



**I nostri relatori:** Dani Arnold e il dott. Christian Bischof



## Lasciare un'impressione duratura insieme verso un 2026 forte!

Ogni azienda lascia un'impronta. Sui propri clienti, sul mercato e sull'intero settore. Con le Prestazioni di servizio 2026, l'aae vi aiuta a rendere visibile e a rafforzare nel tempo la vostra impronta individuale.

Ogni impronta è unica e rappresenta l'identità e il valore di riconoscimento di un'azienda: allo stesso modo, anche i desideri e le priorità di ogni azienda sono unici. Nella nostra nuova brochure, vi mostriamo come vi sosteniamo efficacemente anche nel prossimo anno, offrendovi vantaggi di acquisto interessanti, un marketing efficace, soluzioni digitali all'avanguardia e una consulenza assicurativa solida.

**In questo modo, vi aiutiamo a rendere visibile l'impronta della vostra azienda: sulla vostra immagine, sui vostri servizi e sul vostro successo economico.**





**Responsabilità sistemica**

# La sostenibilità come motore dell'innovazione

La sostenibilità è diventata un criterio fondamentale per il settore elettrico. I produttori di componenti, sistemi ed elettrodomestici investono in processi produttivi attenti al clima, sviluppano prodotti rispettosi delle risorse e si posizionano sempre più come attori consapevoli e responsabili. Per il settore elettrico ciò comporta nuove sfide, ma anche preziose opportunità per fornire consulenza, differenziarsi e sviluppare la propria azienda.

**Testo: Urs Bitterli**

**Q**uello che per molto tempo è stato considerato un tema marginale, oggi è diventato un imperativo economico e politico: sostenibilità non significa solo un approccio parsimonioso alle risorse, ma anche responsabilità per le conseguenze sociali ed ecologiche lungo l'intera catena del valore. Le direttive politiche, come l'Agenda 2030 dell'ONU o le strategie energetiche e climatiche svizzere, pongono chiare richieste all'industria. Anche a livello

europeo, gli standard vengono costantemente inaspriti, ad esempio con le nuove etichette energetiche, le normative sull'ecodesign o i requisiti di riparabilità. In seno all'industria cresce la consapevolezza che la sostenibilità sia qualcosa di più della compensazione di CO<sub>2</sub> o del cosiddetto «greenwashing». Si tratta di strategie credibili, di obiettivi misurabili e di una visione d'insieme che comprende produzione, utilizzo e smaltimento. Le aziende che ottimizzano

i propri processi in modo ecologico, che gestiscono il ciclo completo dei materiali e integrano gli aspetti sociali non si garantiscono solo la conformità normativa, ma anche l'accesso al mercato e una buona reputazione.

## **Prodotti sostenibili come nuovo standard**

La svolta è ben visibile anche a livello dei prodotti. Oggi, i componenti e i sistemi vengono

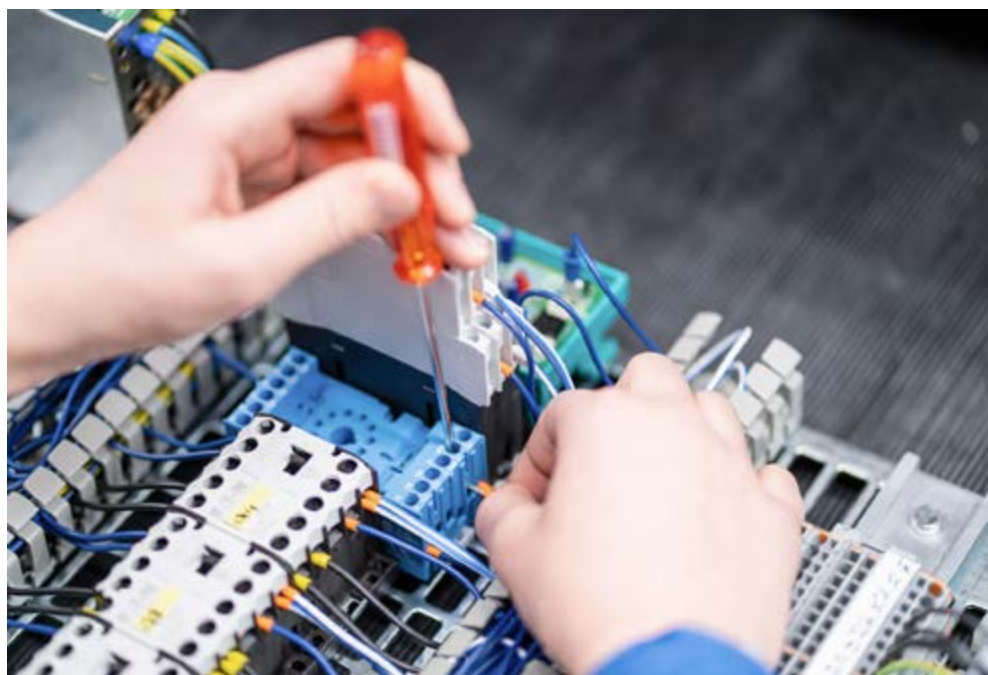
sviluppati per funzionare in modo efficiente e durare a lungo, con una manutenzione o un riciclaggio più semplici possibili. La costruzione segue sempre di più i principi della modularità e della riduzione degli elementi. I materiali degli imballaggi sono ottimizzati e le emissioni dei processi logistici sono verificate. Molti apparecchi raggiungono valori massimi in fatto di efficienza energetica e si possono attivare in modo intelligente allo scopo di consumare meno risorse possibili nell'uso quotidiano. Contemporaneamente, aumenta la trasparenza. I clienti si aspettano informazioni sull'origine, sul ciclo di funzionamento, sulle possibilità di riparazione e sul recupero. Il rispetto degli standard ambientali e sociali determinati è sempre più un prerequisito. Oggi, per avere successo, è necessario considerare la sostenibilità come un elemento distintivo di qualità e non come un'opzione aggiuntiva.

### Responsabilità nella filiera

Un aspetto fondamentale della produzione industriale sostenibile risiede nella catena di fornitura. Che si tratti di materie prime, prodotti semilavorati o componenti, più la struttura è complessa, maggiori sono i rischi in termini di impatto ambientale, consumo energetico e condizioni sociali. Sempre più imprese puntano quindi sulla trasparenza, adottano i criteri ESG («Environmental, Social, Governance») e si affidano a collaborazioni verificabili e di lunga durata. Anche la scelta di fornitori regionali può contribuire alla riduzione di CO<sub>2</sub> e dei percorsi di trasporto.

### Orientarsi tramite associazioni e iniziative settoriali

La trasformazione verso un'industria sostenibile non avviene nel vuoto assoluto. Organizzazioni settoriali come Swissmem o Swisscleantech forniscono un contributo importante, fornendo alle aziende linee guida concrete, strumenti pratici e raccomandazioni che hanno una base scientifica. L'obiettivo è quello di integrare sistematicamente la sostenibilità in ogni fase della catena del valore, dall'acquisizione delle materie prime alla produzione fino allo smaltimento. Swissmen, la principale associazione per



**La svolta è ben visibile anche a livello dei prodotti.** Oggi, i componenti e i sistemi vengono sviluppati per funzionare in modo efficiente e durare a lungo, con una manutenzione o un riciclaggio più semplici possibili.

le PMI e le grandi aziende dell'industria tecnologica svizzera, ha creato una piattaforma dedicata completamente alla sostenibilità, dove le aziende hanno accesso a dati, strumenti ed esempi di buone pratiche. Al centro ci sono la riduzione delle emissioni di gas serra, l'efficienza energetica, l'economia circolare e l'integrazione dei criteri ESG nei processi aziendali.

Dal canto suo, Swisscleantech si posiziona come associazione per il clima vicina all'economia, che promuove una protezione climatica basata sul mercato e percorsi di trasformazione realistici, con l'obiettivo di rendere la Svizzera climaticamente neutrale entro il 2050. Iniziative di questo tipo dimostrano che la sostenibilità non è stimolata solo da soluzioni tecniche, ma anche tramite collaborazioni settoriali strategiche. Per le imprese del settore elettrico, esse offrono un prezioso orientamento e la possibilità di inserirsi in un contesto più ampio, che va ben oltre l'attività quotidiana.

### Durabilità, riparazione ed economia circolare

L'idea di economia circolare sta guadagnando

**Oggi, i componenti e i sistemi vengono sviluppati per funzionare in modo efficiente e durare a lungo, con una manutenzione o un riciclaggio più semplici possibili.**

sempre più terreno. Al posto dei percorsi di utilizzo lineari – produrre, vendere e smaltire – si stanno affermando concetti che si focalizzano sulla riparazione, il ricondizionamento e il recupero dei materiali. Nella pratica, è evidente che chi progetta apparecchi di facile manutenzione e riparazione o con possibilità di espansione modulare, crea vantaggi non solo ecologici ma anche economici. La durata dei prodotti diventa



Chi progetta apparecchi di facile manutenzione e riparazione o con possibilità di espansione modulare, crea vantaggi non solo ecologici ma anche economici. La durata dei prodotti diventa un argomento di vendita.

riciclaggio anticipato (CRA), prelevato all'acquisto di ogni nuovo apparecchio. La tassa copre i costi di trasporto, di smontaggio, della selezione e del processo di riutilizzo. I rivenditori specializzati e le imprese di installazione svolgono un ruolo fondamentale in questo sistema: ritirano gratuitamente i vecchi apparecchi e li inoltrano ai punti di raccolta o ai centri di ritiro certificati. Sono proprio le aziende di installazione più grandi, che sostituiscono i dispositivi nell'ambito dei loro progetti, a contribuire in modo considerevole all'efficienza del sistema con la logistica e il know-how. Il recupero di materie prime pregiate come l'alluminio, l'acciaio, il rame e la plastica riduce il fabbisogno di risorse primarie. Contemporaneamente, le sostanze inquinanti come CFC, PCB o il mercurio vengono eliminate in modo adeguato.

Per gli installatori, impegnarsi attivamente è conveniente sotto diversi aspetti: chi affronta il tema del riciclaggio durante la consulenza alla clientela, infatti, mette in risalto le proprie competenze specialistiche

un argomento di vendita. Contemporaneamente, stanno emergendo nuovi modelli commerciali che includono la manutenzione, il recupero e il riutilizzo.

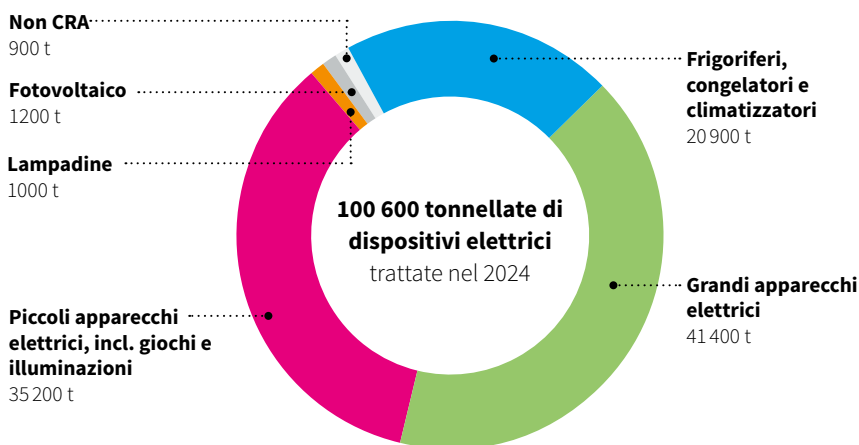
#### **Ritiro, smontaggio, riutilizzo: il riciclaggio dei dispositivi elettrici**

Un elemento chiave dei cicli sostenibili è lo smaltimento corretto e il recupero dei materiali dai dispositivi usati. In Svizzera, il siste-

ma SENS garantisce da anni regole chiare, una logistica affidabile e alti tassi di riciclaggio. Attraverso il SENS eRecycling, ogni anno vengono raccolte oltre 100 000 tonnellate di dispositivi elettrici ed elettronici che, successivamente, vengono smontati e reimmessi nel ciclo dei materiali. Si va dagli elettrodomestici all'elettronica d'intrattenimento fino agli utensili da lavoro elettrici. Il sistema si finanzia tramite il contributo di

#### **Materiali riciclati dal sistema SENS nel 2024**

Quantità secondo tipo di prodotto e peso



Fonte: SENS-eRecycling Factsheet Oekobilanz-2024

**Agli installatori conviene impegnarsi attivamente, poiché chi affronta il tema del riciclaggio durante la consulenza alla clientela, infatti, mette in risalto le proprie competenze specialistiche e guadagna la fiducia dei clienti.**



## Chi è disposto a confrontarsi con queste tematiche non solo può dare un contributo, ma anche trarne vantaggio.

e guadagna la fiducia dei clienti. È possibile professionalizzare anche i processi, ad esempio attraverso sistemi di ritiro nei veicoli di servizio o partenariati con i punti di ritiro certificati. In tal modo, la fase finale del ciclo di vita di un prodotto diventa parte di una strategia di sostenibilità credibile.

### La sostenibilità inizia dalle persone

Insieme alle tecnologie, ai materiali e ai processi, anche le persone giocano un ruolo fondamentale per il successo delle strategie sostenibili. Specialmente nell'industria, molto dipende dalla capacità dei collaboratori, impegnati nella produzione, nel montaggio, nella logistica e nello sviluppo, di comprendere obiettivi e motivazioni, e sostenerli attivamente. L'economia sostenibile non inizia con lo sviluppo dei prodotti, ma già con le questioni riguardanti la gestione dell'energia, dei materiali e delle risorse. Molte aziende puntano quindi su sensibilizzazioni mirate: corsi di formazione, campagne informative e iniziative interne trasmettono le conoscenze relative ai rischi ambientali, evidenziano il potenziale di ottimizzazione nel lavoro quotidiano e promuovono la responsabilità individuale. Che si tratti del corretto approccio alle sostanze pericolose, della raccolta differenziata o dell'utilizzo consapevole di acqua ed energia, la somma di molti piccoli cambiamenti può avere un impatto significativo. La sostenibilità non diventa quindi solo una strategia aziendale astratta, ma una parte viva della cultura aziendale.

### Opportunità per il settore elettrico

Questo sviluppo apre nuove prospettive per il comparto elettrico. La domanda di soluzioni prodotte in modo sostenibile ed ener-



Insieme alle tecnologie, ai materiali e ai processi, anche le persone giocano un ruolo fondamentale per il successo delle strategie sostenibili. Specialmente nell'industria, molto dipende dalla capacità dei collaboratori, impegnati nella produzione, nel montaggio, nella logistica e nello sviluppo, di comprendere obiettivi e motivazioni, e sostenerli attivamente.

geticamente efficiente è in aumento sia tra i consumatori privati che tra i committenti istituzionali, gli studi d'architettura o gli appaltatori pubblici. Chi è in grado di soddisfare questa domanda con una consulenza competente, una gamma di prodotti brillante e una comunicazione efficace, può distinguersi efficacemente dalla concorrenza.

La sostenibilità recita un ruolo sempre più centrale nella consulenza alla clientela. I clienti pongono domande precise sull'origine dei prodotti, sul relativo consumo energetico o sulle possibilità di riparazione. Installatori e rivenditori che forniscono risposte fondate e credibili guadagnano fiducia e, nel caso ideale, instaurano con loro un legame duraturo. Non si tratta solo di dati tecnici, ma anche di valori, atteggiamento e orientamento.

La scelta della gamma di prodotti sta diventando una decisione strategica. Chi si dota tempestivamente di prodotti, sistemi e marchi sostenibili può prendere l'iniziativa, invece di limitarsi a reagire. I criteri della sostenibilità possono diventare una prerogativa in più anche nelle gare d'appalto e nella programmazione dei progetti, soprat-

tutto nel settore pubblico e istituzionale. La conoscenza delle etichette energetiche, delle normative sull'ecodesign o dei sistemi di ritiro è altrettanto importante della capacità di valutare in modo realistico i costi di funzionamento di un determinato prodotto nel tempo.

### La sostenibilità non è solo tecnologia

L'industria si sta muovendo, la politica sta facendo pressione e la clientela sta diventando sempre più esigente. Ormai la sostenibilità non riguarda più solo il prodotto, ma l'intero sistema che vi sta dietro. Per il settore elettrico, ciò significa che chi desidera operare in modo responsabile dal punto di vista ecologico e sociale non deve considerare solo la tecnologia, ma anche i collegamenti, gli standard e le aspettative. Chi è disposto a confrontarsi con queste tematiche non solo può dare un contributo, ma anche trarne vantaggio.

Fonti: Swissmem piattaforma della sostenibilità; Swis cleantech; SENS eRecycling; EtichettaEnergia svizzera; Agenda ONU 2030.

## Hotel Maistra 160

# Design e tecnica per edifici in perfetta armonia

Nel centro del paese engadinese di Pontresina, l'Hotel Maistra 160 dimostra come l'architettura, il design svizzero senza tempo e la moderna automazione degli edifici si fondano in un insieme armonioso. L'edificio, progettato dall'architetto grigionese Gion A. Caminada, predilige un linguaggio di design calmo e minimalista, un principio ripreso con coerenza negli arredi interni e nell'elettrotecnica.



Un ruolo centrale è svolto dalla serie di interruttori e prese STANDARDdue di Feller SA, caratterizzata da linee chiare, robustezza costruttiva e un'estetica senza tempo, che si armonizza perfettamente con gli interni accuratamente coordinati. In bianco o nero, la linea di design si inserisce con sobrietà e precisione nell'insieme. Tutti gli interruttori sono stati personalizzati con marcature

specifiche per l'hotel: un piccolo ma efficace dettaglio che aumenta la facilità d'uso per ospiti e personale.

Dal punto di vista tecnico, l'Hotel Maistra 160 si basa sulla combinazione dei due sistemi Connected Home KNX e Wiser by Feller, che mettono in campo i loro punti di forza a seconda dell'area di applicazione. Nelle stanze e negli appartamenti, Wiser by Feller garantisce azionamenti semplici e intuitivi. Negli spazi collettivi, la soluzione Feller KNX, ancora più completa, controlla, tra l'altro, luci e sistemi oscuranti, in modo personalizzato ed energeticamente efficiente. Entrambi i sistemi possono essere controllati in modo convenzionale tramite un interruttore o comodamente tramite la rispettiva app. Per i gestori questo significa massimo controllo, mentre per gli ospiti significa minima interazione con la tecnologia.

Questa combinazione offre chiari vantaggi anche agli installatori elettricisti. La struttura KNX consente una pianificazione precisa e una perfetta integrazione con il sistema illuminotecnico, mentre Wiser by Feller convince per la semplicità di installazione e parametrizzazione. I sistemi si integrano alla perfezione, senza che la tecnologia risulti invasiva. Questo era proprio l'obiettivo degli albergatori, attenti a garantire un'atmosfera tranquilla e accogliente.



### Contatto:

Feller AG, 8810 Horgen, tel. +41 844 72 73 74  
customer@feller.ch, www.feller.ch

*Feller*  
by Schneider Electric



# Potenziare i vostri cantieri con le nuove soluzioni solari chiavi in mano di Solexis

In un mercato in cui l'autonomia energetica diventa un argomento decisivo per i vostri clienti, Solexis mette a disposizione tecnologie semplici, rapide da installare e davvero redditizie. Soluzioni pensate per facilitare il vostro lavoro quotidiano e valorizzare la vostra competenza.



## Soluzioni solari che trasformano la quotidianità degli elettricisti

In un mercato in cui i clienti cercano sia autonomia che redditività, gli elettricisti giocano un ruolo chiave. Per accompagnarvi, Solexis propone soluzioni solari progettate per essere semplici da installare e immediatamente redditizie. Quest'anno si distinguono due innovazioni: le colonnine di ricarica bidirezionali Sigenergy e i balconi fotovoltaici di nuova generazione.

## Sigenergy: ricarica bidirezionale, un potente vantaggio commerciale

La domanda di mobilità elettrica esplode, ma i clienti vogliono oggi più della semplice ricarica. Le colonnine bidirezionali Sigenergy offrono una risposta concreta: permettono di usare la batteria del veicolo come fonte di energia per la casa o addirittura di reiniettare l'energia nella rete.

## Autoconsumo ottimizzato e bolletta energetica ridotta

Per gli elettricisti, l'installazione rimane rapida e intuitiva.

Un codice QR integrato permette di identificare immediatamente i marchi di veicoli compatibili, facilitando la preparazione del cantiere e la consulenza al cliente. Una soluzione semplice da proporre, facile da installare e altamente valorizzante.



## Balconi fotovoltaici: una nuova opportunità per gli edifici residenziali

Il mercato residenziale si apre sempre più a soluzioni compatte, e il balcone fotovoltaico ne fa parte. Rapido da installare, anche su superfici complesse, questo sistema trasforma un balcone in una fonte di energia mantenendone l'uso e la sicurezza, e beneficia di un doppio bonus statale.

Per voi elettricisti, è un'offerta aggiuntiva ideale: i moduli verticali si adattano a tutte le esposizioni e si integrano naturalmente nell'architettura senza richiedere trasformazioni importanti. I vostri clienti ottengono un impianto estetico, redditizio e immediatamente operativo.

## Solexis, un partner tecnico affidabile

Con oltre 15 anni di esperienza nel settore solare e dello stoccaggio energetico, Solexis mette a disposizione degli elettricisti soluzioni affidabili, pronte da installare, accompagnate da un supporto tecnico completo. L'obiettivo: aiutarvi a proporre installazioni performanti, controllate e adatte alle esigenze di un mercato in continua evoluzione.

### Contatto:

Solexis SA, 1400 Yverdon-les-Bains  
Tel. +41 24 426 36 36, [info@solexis.ch](mailto:info@solexis.ch), [www.solexis.ch](http://www.solexis.ch)

**Sole)(is**<sup>TM</sup>



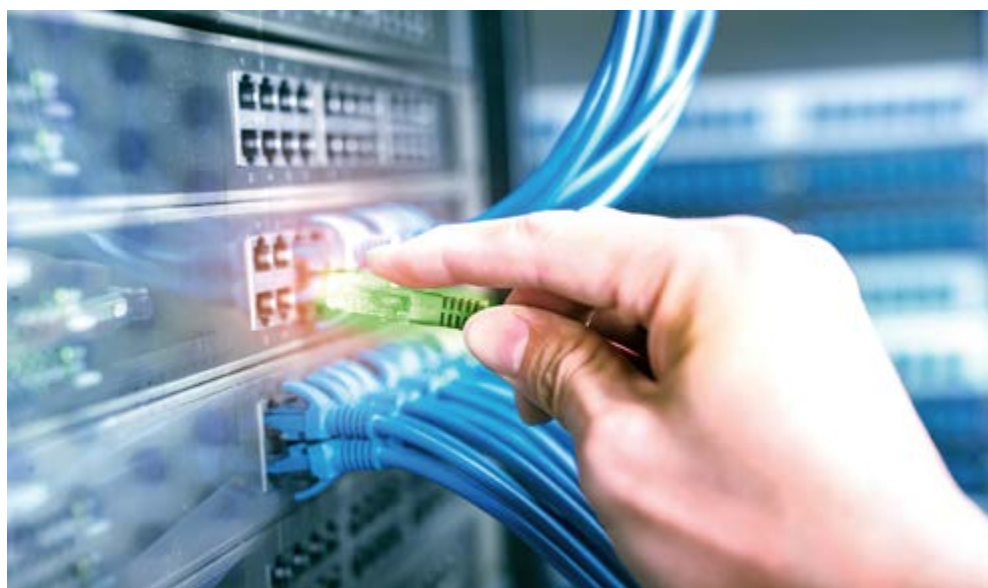
## E-Procurement di RECA AG

# La soluzione moderna per l'approvvigionamento elettronico

Benvenuti alla RECA AG, partner di oltre 10 000 aziende artigiane svizzere che puntano su qualità, efficienza e soluzioni all'avanguardia. Vi accompagniamo nel vostro percorso verso l'artigianato 4.0 e vi aiutiamo a rendere i vostri acquisti pronti per il futuro.

## Siete pronti a cambiare il vostro modo di fare acquisti?

Grazie a E-Procurement, potrete dire addio ai lunghi processi di ordinazione e ai canali di comunicazione poco chiari. Al contrario, i vostri acquisti diventeranno intuitivi come un clic: comandare materiali, confrontare prezzi e richiamare dati sarà veloce, trasparente e disponibile in qualsiasi momento. In questo modo, risparmierete tempo prezioso, ridurrete i costi e riprenderete il controllo dell'intero processo di approvvigionamento.



## Le nostre soluzioni: digitali, connesse e orientate al futuro.



- **Collegamento EDI:** scambio completamente automatico di comande, fatture e bolle di consegna – preciso, sicuro e senza passaggi manuali.



- **Interfacce online:** accesso diretto al negozio online RECA dal vostro sistema ERP o di gestione delle merci, con dati aggiornati sui prodotti e sui prezzi.



- **Cataloghi elettronici:** perfettamente integrati, con codici articolo sincronizzati per un processo di ordinazione chiaro e comodo.



### Contatto:

RECA AG, 8833 Samstagern, tel. +41 44 745 75 75  
info@reca.ch, www.reca.ch



**Aspirapolvere centralizzati come parte integrante della domotica moderna**

## Una soluzione pulita con sistema

Passare regolarmente l'aspirapolvere fa parte della routine quotidiana, eppure in molte case l'aria interna rimane sensibilmente alterata. Durante la pulizia, infatti, particelle di polvere sottili, pollini e altre sostanze sospese si diffondono in tutto l'ambiente e si depositano lentamente. È qui che interviene la moderna tecnologia degli edifici, che concepisce la pulizia nel suo insieme.



Negli ambienti interni si formano quotidianamente particelle di polvere sottile provenienti da fonti diverse: dai tessuti, dalle scarpe, dalle particelle della pelle o dalla ventilazione. Una parte di queste particelle rimane sospesa nell'aria a lungo e viene inalata. Proprio negli spazi abitativi dove le persone trascorrono molte ore al giorno, la qualità dell'aria interna assume un ruolo sempre più importante. Gli aspirapolvere tradizionali riescono a filtrare gran parte dello sporco, ma a seconda del sistema e delle condizioni dei filtri, una parte dell'aria espulsa torna nell'ambiente. Anche i moderni sistemi di filtrazione HEPA non sono in grado di impedire il ritorno nell'aria interna di particelle sottili o odori.

Gli aspirapolvere centralizzati adottano un approccio diverso. In questo sistema, un'unità centrale viene installata all'esterno della zona giorno, ad esempio in cantina o in un locale tecnico. L'aria espulsa prodotta durante l'aspirazione viene convogliata all'esterno dell'edificio. Le particelle di polvere, gli allergeni e gli odori non rimangono quindi nell'ambiente, ma vengono espulsi dall'edificio. Per gli utenti, ciò significa un notevole miglioramento della qualità dell'aria interna e un elevato comfort durante le pulizie. Poiché il motore non si trova nella zona giorno, l'aspirapolvere è notevolmente più silenzioso. Contemporaneamente, l'elevata potenza di aspirazione consente di lavorare in modo efficiente e rapido, un vero vantaggio nella vita di tutti i giorni.

Anche per gli installatori elettrici, l'aspirapolvere centralizzato offre interessanti prospettive. Questi sistemi possono essere integrati in modo ideale nella progettazione di nuovi edifici, ma possono anche essere installati in caso di ristrutturazioni o come soluzioni di potenziamento. L'installazione integra in modo sensato la domotica esistente e apre ulteriori possibilità di consulenza in materia di comfort, igiene e qualità abitativa. Studi dimostrano che le persone trascorrono circa il 90%\* del loro tempo in ambienti chiusi. Di conseguenza, le richieste nei confronti delle soluzioni tecnologiche che contribuiscono a creare un ambiente abitativo piacevole e salubre sono elevate. Gli aspirapolvere centralizzati danno un contributo tangibile: sono silenziosi, efficienti e sostenibili.

### Realizzazione in collaborazione con i partner

Späni Zentrale Haustechnik AG sostiene gli installatori elettrici nella progettazione, nella scelta e nella realizzazione di moderni sistemi di aspirazione centralizzati. Insieme, creiamo soluzioni funzionali e convincenti che aumentano il comfort abitativo nel tempo.

\* Studio Velux sulla «Generazione indoor» del 3 luglio 2018

#### Contatto:

Späni Zentrale Haustechnik AG, 6422 Steinen  
Tel. +41 41 833 88 99, [info@zentralstaubsauger.ch](mailto:info@zentralstaubsauger.ch)  
[www.zentralstaubsauger.ch](http://www.zentralstaubsauger.ch)



# Siedle IQ: la citofonia IP non è mai stata così semplice

Fondata nel 1750, Siedle è una delle più antiche imprese familiari tedesche, specializzata in sistemi di comunicazione per edifici. Con Siedle IQ, l'impresa entra ora nel mondo dell'«Internet of Things» (IoT) con un obiettivo chiaro: rendere il sistema IP semplice per professionisti e utenti.

Siedle è sinonimo di innovazione, qualità, design pluripremiato e durata. E per di più, è Made in Germany: oltre l'80% del valore aggiunto è generato ancor oggi presso la sede originaria. Il catalogo include citofoni audio/video di alta qualità, app per apertura porta da remoto e soluzioni per il controllo accessi. In un mercato digitalizzato, la semplicità è essenziale. Siedle IQ è stato concepito proprio a questo scopo: la gamma di prodotti si distingue per la tecnologia IP sicura, app intuitive e una piattaforma cloud orientata all'utente.

## Al centro, la piattaforma

La piattaforma IQ è il nucleo del sistema. Connette elettricisti, residenti, amministratori e dispositivi. Il grande vantaggio: fornisce contatti qualificati. I committenti progettano l'impianto online e scelgono l'impresa specializzata a cui conferire direttamente l'incarico. La piattaforma gestisce tutte le fasi del progetto: dalla preconfigurazione alla manutenzione remota. Gli installatori gestiscono i progetti a livello centrale, verificano lo stato dei dispositivi, adattano le configurazioni o riavviano gli impianti all'occorrenza, anche da remoto, risparmiando tempo e costi. Tutte le informazioni sul pro-

getto sono documentate centralmente. Gli aggiornamenti di sicurezza avvengono in automatico secondo le indicazioni dell'UE.

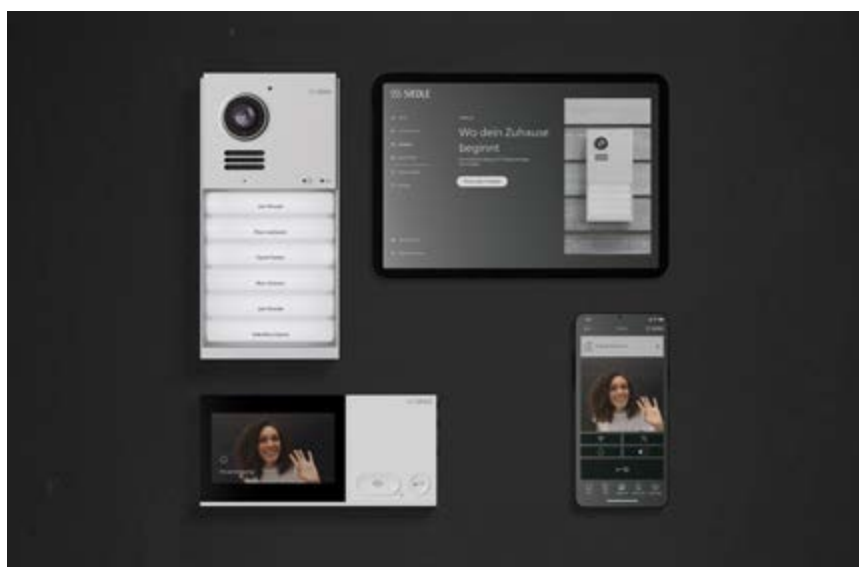
## Veloci da installare e facili da configurare

Non appena riceve i dispositivi, l'installatore può eseguire la preconfigurazione e gestire il progetto comodamente dalla propria scrivania. Con la nuova app IQ Config, la messa in funzione richiede pochi passaggi: basta

scansionare i codici QR, trasmettere la configurazione in loco, e il lavoro è finito. L'app guida l'installazione in modo sicuro, anche per personale meno esperto. Siedle IQ supporta LAN/PoE e WiFi con alimentazione elettrica esterna.

L'app Siedle trasforma lo smartphone in un citofono mobile con video, memoria immagini e accesso senza chiavi.

[www.siedle.de/siedleiq](http://www.siedle.de/siedleiq)



## Contatto:

Siedle Electric AG, 4132 Muttenz, tel. +41 61 338 20 44  
info@siedle.ch, [www.siedle.com/de-ch](http://www.siedle.com/de-ch)

**SSS SIEDLE**

## Radiatore a olio vs. riscaldamento ibrido a infrarossi

# Perché la nuova tecnologia è in vantaggio

I riscaldatori elettrici mobili sono strumenti quotidiani per molti professionisti del settore elettrico – utilizzati come fonte di calore temporanea nelle officine, sul luogo di lavoro o come consiglio ai clienti. Per anni, il radiatore a olio è stato lo standard: robusto, economico e affidabile. Ma con il riscaldamento ibrido a infrarossi arriva un'alternativa moderna, più rapida, efficiente e confortevole.

### La lentezza è superata

Il classico radiatore a olio utilizza un olio termovettore sigillato all'interno del corpo. Quest'olio deve essere riscaldato prima che il calore venga trasmesso all'aria per convezione. Il processo è lento e consuma energia. Inoltre, il calore tende ad accumularsi sul soffitto, mentre l'aria fredda rimane vicina al pavimento. Per un riscaldamento rapido o localizzato, questo sistema è quindi poco efficiente.

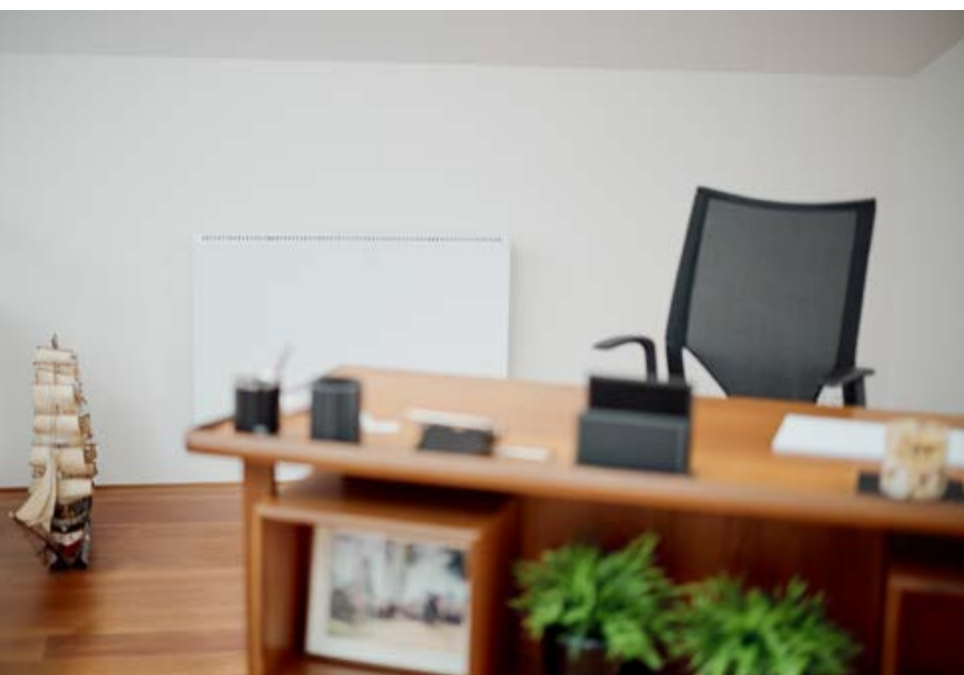
### Veloce, efficiente e confortevole –

#### i punti di forza della tecnologia ibrida

Il riscaldamento ibrido a infrarossi funziona senza olio e combina il calore radiante diretto con la convezione. È pronto all'uso in pochi minuti e riscalda in modo uniforme sia l'aria che le superfici. Le moderne ceramiche ad accumulo trattengono il calore a lungo, mentre termostati precisi e funzioni timer ottimizzano il consumo energetico. Il risultato: più comfort con meno elettricità – ideale per ambienti utilizzati in modo flessibile o riscaldati temporaneamente.

### Efficienza e futuro

Entrambi i sistemi producono calore – ma il riscaldamento ibrido a infrarossi lo fa in modo più intelligente. Offre tempi di reazione più rapidi, una distribuzione del calore più uniforme e un notevole risparmio energetico. Per i professionisti che installano o consigliano soluzioni moderne ed efficienti dal punto di vista energetico, è la scelta più ovvia.



#### Contatto:

ecofort AG, 2560 Nidau, tel. +41 32 322 31 11  
info@ecofort.ch, www.ecofort.ch

# ecofort





**Comandare alla velocità della luce**

## La nuova piattaforma di ordinazione Verolight è live

La nuova piattaforma di ordinazione semplifica l'approvvigionamento dei prodotti della gamma standard Verolight. Da subito, gli installatori elettrici e i partner specializzati hanno a disposizione uno strumento digitale che unisce trasparenza, rapidità e comodità, senza la complessità di un classico negozio online. L'obiettivo principale è quello di aumentare l'efficienza, semplificando notevolmente il processo di acquisto per le aziende che operano nel settore elettrico.

La piattaforma offre un accesso diretto a un ampio assortimento standard di lampade LED di alta qualità con tempi di consegna brevi. Gli utenti possono vedere a colpo d'occhio la disponibilità attuale, i prezzi lordi e netti e gli articoli in saldo, il che è perfetto per prendere decisioni rapide sui progetti e redigere preventivi precisi. La piattaforma di ordinazione è uno strumento semplice e chiaro per registrare le richieste di comanda che vengono inviate direttamente al team di Verolight e lì elaborate personalmente.

Ad esempio, sulla piattaforma, i partner specializzati possono trovare anche le novità NOVA 320 mm e NOVA 450 mm, due potenti lampade da incasso per applicazioni professionali. Entrambi i modelli offrono un'elevata efficienza fino a 120 lm/W e configurazioni flessibili con interruttori DIP per regolare i livelli di potenza e il colore della luce. Grazie al soft start, alla protezione IP54 e alle varianti con controllo DALI, i modelli NOVA sono ideali per numerosi ambienti e svariate esigenze: sono durevoli e adattabili.

Verolight combina così il meglio di due mondi: la velocità e la trasparenza del digitale, abbinate a una consulenza personalizzata e a tempi di risposta rapidi, un vero valore aggiunto per tutti i soci dell'aae.

La nuova piattaforma per gli ordini è ora disponibile: **[www.shop.verolight.com](http://www.shop.verolight.com)**.

Chiedete i vostri dati per il login e fate la vostra prima comanda.

Alla piattaforma



**Contatto:**

Verolight AG, 6260 Mehlecken, tel. +41 62 552 22 00  
[vertrieb@verolight.com](mailto:vertrieb@verolight.com), [www.verolight.com](http://www.verolight.com)



# «EVERLOOP»: una gamma modulare che continua ad ampliarsi

Nel settore elettrico, «EVERLOOP» è ormai un nome ben conosciuto. Quello che era partito con i primi modelli LINEAR INDIVILED si è trasformato negli ultimi anni in una gamma completa di apparecchi LED modulari.

Il principio rimane lo stesso: moduli LED e driver possono essere sostituiti in modo mirato, senza dover cambiare l'intero apparecchio. Una soluzione pratica, soprattutto per le installazioni professionali.

## Il concetto di base rimane invariato

Nella realtà quotidiana degli installatori, dove i tempi di intervento sono spesso ridotti e le installazioni restano in servizio per molti anni, la modularità rappresenta un vero vantaggio. I clienti chiedono soluzioni efficienti, sostenibili e con costi di gestione sotto controllo. «EVERLOOP» risponde a queste esigenze: l'accesso semplice ai componenti permette interventi rapidi, riduce il consumo di materiale e prolunga sensibilmente la vita dell'impianto.

## Più varianti, più flessibilità di progettazione

Negli ultimi anni la gamma si è ampliata con modelli pensati per ambienti industriali, parcheggi, edifici pubblici e applicazioni nel terziario. Questo permette alle aziende d'installazione di lavorare con una logica tecnica uniforme, sia per nuove realizzazioni sia per contratti di manutenzione. La gestione del magazzino e dei ricambi risulta più semplice, mentre gli impianti restano aggiornabili anche nel lungo periodo.

## Una risposta concreta alle esigenze del mercato

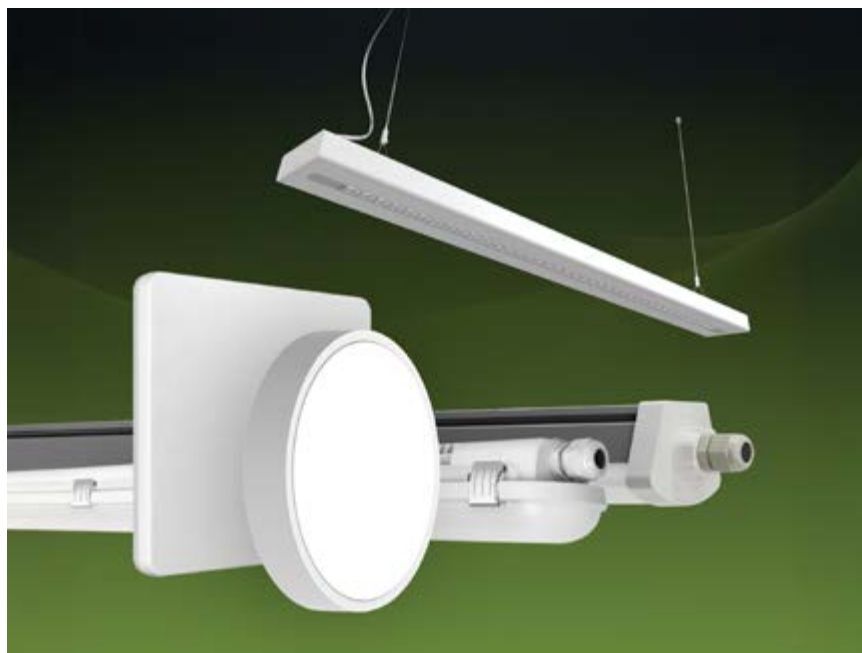
L'evoluzione continua di «EVERLOOP» dimostra quanto il concetto modulare sia diventato importante. Le diverse varianti permettono di coprire esigenze luminose differenti mantenendo un'architettura

comune. È un modo per garantire continuità operativa, ridurre gli sprechi e rispondere agli obiettivi sempre più stringenti legati alla sostenibilità e all'efficienza energetica.

## Conclusione

Grazie al suo approccio modulare, «EVERLOOP» si è dimostrata una soluzione affidabile, sostenibile e facile da mantenere, e continua a svilupparsi in linea con le richieste del mercato. Per i professionisti elettrici significa più scelta, maggiore sicurezza per il futuro e una gamma che integra le evoluzioni tecnologiche senza rendere obsolete le installazioni esistenti.

Quale soluzione «EVERLOOP» risponde meglio alle esigenze della vostra prossima installazione? Tutti i modelli, le schede tecniche e le informazioni di servizio sono disponibili su [www.ledvance.ch](http://www.ledvance.ch)



## Contatto:

LEDVANCE AG, 8310 Kempthal, tel. +41 52 525 25 25  
[kundenservice@ledvance.com](mailto:kundenservice@ledvance.com), [www.ledvance.ch](http://www.ledvance.ch)



Ecologica, comoda ed efficace

# La lavastoviglie Electrolux con QuickSelect e ComfortLift®

Risultati brillanti grazie al cursore intuitivo e al primo cestello inferiore al mondo che può essere spostato a una comoda altezza di lavoro.



La lavastoviglie è diventata ormai parte integrante della cucina: ci solleva dalla fastidiosa incombenza di lavare le stoviglie, lasciandoci solo il piacere di preparare gustosi manicaretti. Electrolux ha sviluppato una serie di tecnologie rivoluzionarie che rendono gli apparecchi ancora più ecologici, comodi ed efficaci.

## QuickSelect: ecologia sempre sotto controllo

QuickSelect è il modo nuovo e intuitivo di usare la lavastoviglie. È sufficiente impostare la durata del ciclo di lavaggio con il cursore. Non serve altro: sarà la lavastoviglie a scegliere in automatico il programma giusto per risultati impeccabili. Inoltre, la funzione integrata «Ecometro» mostra immediatamente quanta energia utilizzerà il ciclo selezionato. Il comando QuickSelect è disponibile in tutte le lavastoviglie completamente integrate conformi alla norma Euro e alla norma svizzera SMS.

## ComfortLift®: riempimento e svuotamento comodi

Electrolux ha sviluppato la prima lavastoviglie al mondo che viene incontro a tutte le vostre esigenze: l'innovativa tecnologia ComfortLift® permette di spostare il cestello inferiore a una comoda altezza di lavoro, in modo da poter inserire e prelevare le stoviglie senza sforzo.

## Programmi speciali per ogni esigenza

È disponibile una serie di programmi speciali per esigenze di lavaggio particolari. SprayZone interviene con forza sulle incrostazioni più ostinate in pentole, padelle e stampi da forno, garantendo risultati\* fino a tre volte migliori rispetto ai programmi standard. La pressione dell'acqua, particolarmente potente, fa sì che tutte le stoviglie posizionate in quel particolare settore vengano lavate con un programma super intensivo. E non occorre prelavaggio. Grazie ad AirDry, al termine del ciclo di

lavaggio lo sportello si apre automaticamente di 10 cm, in modo che l'umidità dell'aria possa defluire all'esterno. In questo modo le prestazioni di asciugatura migliorano e si risparmia energia.

Il sistema GlassCare consente di pulire delicatamente anche i bicchieri più fragili. Softgrips e SoftSpikes® bloccano gli oggetti in modo sicuro, proteggendoli da graffi e danni. Il programma GlassCare 45° pulisce in modo delicato a 45 gradi e garantisce risultati brillanti.

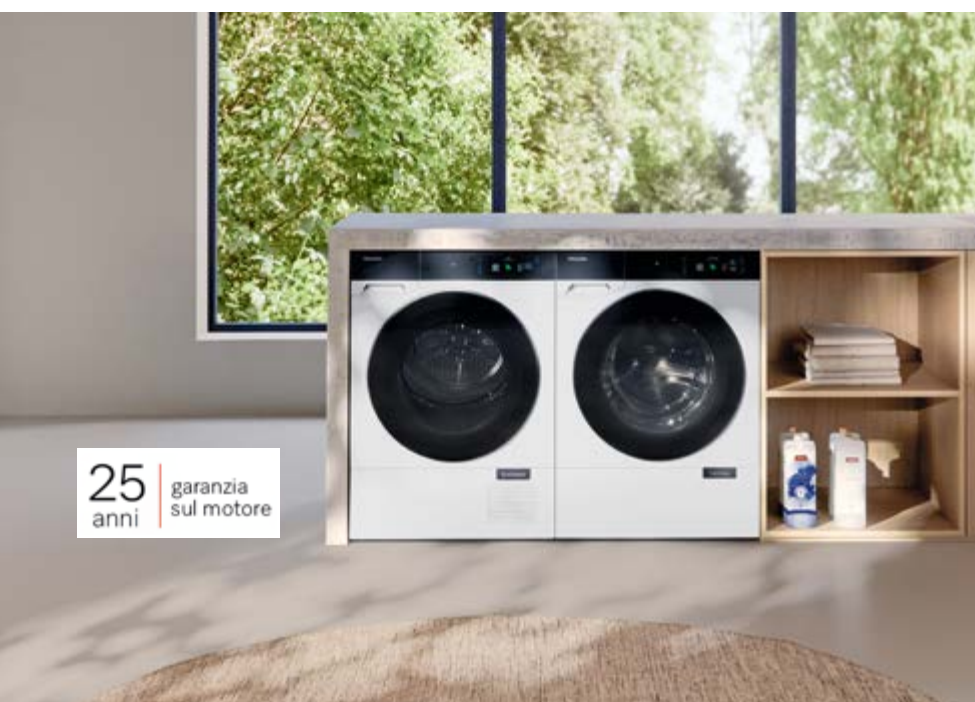
\* Rispetto al programma standard Electrolux

## Contatto:

Electrolux AG, 8048 Zürich  
Tel. +41 44 405 81 11, fax +41 44 405 82 35  
[www.electrolux.ch](http://www.electrolux.ch)



# 25 anni di garanzia sul motore Miele<sup>1</sup> su tutte le lavatrici, asciugatrici e lavasciuga<sup>2</sup>



## La longevità è la vera sostenibilità

Miele è convinta che la longevità sia la chiave della sostenibilità. Ecco perché le lavatrici, le asciugatrici e le lavasciuga Miele sono testate per durare fino a 20 anni<sup>3</sup>. Il motore, il cuore di ogni apparecchio, deve fornire prestazioni elevate e costanti per decenni ed è esposto a carichi particolarmente elevati. In linea con la sua promessa di qualità, Miele offre questa garanzia sul motore della durata di 25 anni per dimostrare la sua fiducia nella longevità e nella qualità degli apparecchi Miele.

## Potente ed efficiente: motore brevettato<sup>3</sup>

Il motore installato nelle lavatrici, asciugatrici e lavasciuga Miele è un potente inverter che utilizza l'energia in modo parsimonioso e silenzioso. L'unità di comando elettronica e l'assenza di spazzole riducono al minimo l'usura dei componenti. Questo design innovativo garantisce anni di cura della biancheria efficiente, spensierata e conveniente.



## Garanzia sul motore Miele

La garanzia sul motore<sup>1</sup> è valida su lavatrici, asciugatrici e lavasciuga<sup>2</sup> acquistate dopo il 1° ottobre 2025 ed estende i diritti di garanzia previsti dalla legge. In caso di riparazione, copre il costo del motore e il tempo di viaggio e di lavoro del tecnico. Se l'apparecchio non può più essere riparato, se la riparazione non ha senso sul piano economico o se è impossibile, il cliente riceverà un nuovo apparecchio identico o equivalente (i dettagli sono riportati nelle condizioni della garanzia sul motore Miele). La garanzia può essere attivata su [www.miele.ch/garanzia-sul-motore](http://www.miele.ch/garanzia-sul-motore)

Maggiori informazioni su [www.miele.ch](http://www.miele.ch)

## Contatto:

Miele AG, 8957 Spreitenbach, tel. +41 56 417 27 61  
[domesticsales@miele.ch](mailto:domesticsales@miele.ch), [www.miele.ch](http://www.miele.ch)



<sup>1</sup> Valida nei Paesi del SEE e in Svizzera

<sup>2</sup> Valida solo per gli apparecchi dell'assortimento Elettrodomestici. I «Piccoli giganti» e gli apparecchi Professional sono esclusi.

<sup>3</sup> Ulteriori informazioni su: [miele.ch/20anni](http://miele.ch/20anni)

<sup>4</sup> Brevetto EP 2 840 679



Lavatrici e asciugatrici di ASKO presso FORS AG

## La cura del bucato scandinava 2.0

Ogni nuova generazione porta con sé idee che vanno ben oltre il semplice lavaggio e asciugatura. Innovazione, qualità e artigianato scandinavo sono i valori che da sempre contraddistinguono ASKO. Anche in futuro, ASKO rimarrà fedele a questa filosofia: combinare un design senza tempo con la tecnologia moderna per creare sistemi che non solo proteggano i capi, ma rispettino anche le risorse e stabiliscano nuovi standard nell'uso professionale e privato.

### Massima stabilità, minime vibrazioni

Con Quattro Construction™ 2.0, ASKO punta su uno sviluppo tecnico che rende ogni lavatrice più silenziosa, stabile e longeva. Componenti rinforzate, un sistema di smorzamento e una chiusura automatica della porta riducono le vibrazioni e il rumore, anche in caso di carichi pesanti. Una tecnologia professionale ora disponibile anche per le case moderne.

### Pannelli di comando intuitivi

Fare il bucato è un'attività molto personale e la nuova interfaccia utente di ASKO tiene conto di questa esigenza. Grazie al Jog-Dial e al display touch\*, l'utilizzo è semplice e intuitivo. Il comando è flessibile e si adatta a ogni situazione d'uso: direttamente sull'apparecchio oppure tramite l'app Connect-Life\*\*. L'interfaccia utente è disponibile in 27 lingue, è personalizzabile e consente di salvare i programmi preferiti.

### Asciugatura senza grovigli

Un bucato aggrovigliato significa perdere tempo e sprecare energia utile. ASKO risol-

ve questo problema con il Butterfly Drying™, combinato con il Bundle Guard™. Le pale appositamente sagomate muovono il bucato con un delicato movimento a forma di 8, creando degli spazi vuoti e riducendo notevolmente il rischio di grovigli. Tuttavia, se i vestiti si dovessero comunque aggrovigliare, il sistema lo rileva in base all'umidità dell'aria e correggere automaticamente il senso di rotazione fino a quando il groviglio non viene sciolto.

### Tripla protezione

I pelucchi sono un fattore spesso sottovalutato che può compromettere le prestazioni di un'asciugatrice nel tempo. Il sistema di filtraggio multiplo di ASKO è stato progettato per proteggere i capi più delicati. Diversi filtri, tra cui quello nella porta e un filtro combinato in schiuma e rete nella parte inferiore, trattengono i pelucchi prima che possano finire nel condensatore o nello scambiatore di calore. In questo modo, l'asciugatura rimane costante nel tempo, gli apparecchi rimangono efficienti e sicuri e anche chi soffre di allergie o problemi alle



vie respiratorie può godere di un flusso d'aria pulito.

Con la nuova linea di lavatrici e asciugatrici, ASKO stabilisce nuovi standard in materia di design, prestazione e durata. Provate voi stessi ASKO!

\* Logic e Style+, \*\* Tutti modelli tranne Core



FORS assicura 5 anni di garanzia sugli apparecchi domestici e professionali.



#### Contatto:

FORS AG, 2557 Studen, tel. +41 32 374 26 26  
info@fors.ch, www.fors.ch



Il nuovo modello ELITE con porta francese di Liebherr

## L'MD 90: magnifico, anche nei minimi dettagli

I nuovi elettrodomestici FrenchDoor di Liebherr stabiliscono nuovi standard nel mondo delle combinazioni frigo-congelatore. Grazie al generoso spazio di conservazione, alle tecnologie di freschezza all'avanguardia, ai materiali di qualità e all'illuminazione elegante, combinano funzionalità e design.



La gamma French-Door di Liebherr-Hausgeräte ha già vinto due prestigiosi premi di design, l'«iF Design Award 2025» e il «Red Dot Design Award 2025». Il design raffinato e le tecnologie di freschezza a valore aggiunto di questa spaziosa combinazione di frigorifero-congelatore hanno convinto anche le due giurie indipendenti.

Più spaziosi della media, questi modelli sono disponibili in due versioni: un FrenchDoor con due cassette congelatore o un frigorifero-congelatore FrenchDoor con quattro porte. Sono inoltre disponibili in tre serie: Plus, Pure e Prime. Ogni modello combina dettagli eleganti con opzioni di equipaggiamento versatili, per soddisfare le esigenze individuali.

### **Novità: combinazione FrenchDoor MD 90 EEV**

Da marzo, la nuova ed esclusiva ELITE MD 90 in nobile SmartSteel è l'aggiunta perfetta

alla gamma Liebherr ELITE e offre ai soci anche la possibilità di completare la loro gamma con un elettrodomestico di classe superiore. Perché questo Liebherr è un piacere a tutti i livelli: le porte si aprono e si chiudono molto facilmente, in modo silenzioso e sicuro. Con un volume utile totale di 576 litri, due cassette EasyFresh su guide telescopiche e quattro cassetti, il modello a quattro porte offre uno spazio più che sufficiente - perfettamente completato dalla vaschetta EasyTwistIce per una fornitura di cubetti di ghiaccio facile e veloce.

L'interno del modello è dotato di componenti in vetro e acciaio inox di alta qualità che, oltre ad essere piacevoli alla vista, migliorano la funzionalità e aumentano la longevità dell'apparecchio. La VarioTempZone, in particolare, offre una grande flessibilità nell'uso delle opzioni di conservazione. Questa zona flessibile consente di regolare con precisione la tempe-

ratura tra -18 e -10°C per il congelamento e tra -2 e +5°C per il raffreddamento. Così, per una festa, ad esempio, i proprietari saranno felici di avere una zona di refrigerazione extra per le bevande. E se rimane qualcosa nel buffet, avranno sempre spazio sufficiente per congelarlo - e non dovranno buttare via nulla.

Il pratico organizzatore per espositori per porte aiuta anche a mantenere le porte in ordine e al sicuro. Il divisorio trasparente mantiene in posizione i piccoli oggetti - ideale per bottiglie, cosmetici e piccole scatole, ad esempio. Si inserisce facilmente in qualsiasi ripiano della porta.

### **Contatto:**

Liebherr-Export AG, 5415 Nussbaumen AG  
sales.hau.ch@liebherr.com, home.liebherr.com

# **LIEBHERR**

La pulizia ripensata – Haier I-Pro Shine con Biovitae

# La prima lavastoviglie con protezione microbica per una casa più sana

L'igiene domestica raggiunge un nuovo livello: con la nuova serie di lavastoviglie I-Pro Shine, Haier presenta la prima lavastoviglie dotata della tecnologia LED Biovitae integrata. Il sistema luminoso brevettato elimina batteri, virus, muffe e odori senza l'uso di raggi UV, sostanze chimiche o calore aggiuntivo. In questo modo la lavastoviglie diventa non solo più potente, ma anche un vero alleato per la salute nella vita quotidiana. La nuova gamma è stata presentata per la prima volta all'IFA e sarà disponibile sul mercato europeo alla fine del 2025.

## Biovitae: la luce contro germi e odori

Biovitae è l'unico sistema LED brevettato a lunghezze d'onda multiple in grado di ridurre continuamente i microrganismi. Agisce durante l'intero ciclo di lavaggio, mantiene l'interno igienicamente pulito e previene la formazione di biofilm, spesso responsabili di cattivi odori e proliferazione batterica. La funzione integrata «Odor-Safe» trattiene efficacemente gli odori sgradevoli fino a dieci ore dopo la fine del programma.

## Molto più che lavare i piatti

Oltre a piatti e posate, è possibile igienizzare anche oggetti di uso quotidiano come giocattoli per bambini, pennelli per il trucco o chiavi. La lavastoviglie diventa così un aiuto versatile per famiglie, persone allergiche e nuclei domestici attenti alla salute.

## Massime prestazioni di pulizia

Nove bracci irroratori rotanti, il nuovo braccio H-Spray e il cestello portaposate brevettato Cutlery-Shine-Plus garantiscono una

prestazione di lavaggio fino al 60% superiore. Anche pentole e padelle molto sporche risultano perfettamente pulite senza bisogno di prelavaggio.

## Efficienza intelligente e design

Tramite l'app hOn, Biovitae può essere attivato anche da remoto. Gli utenti ricevono suggerimenti personalizzati per ottimizzare il consumo di acqua ed energia. Il concept è completato da un moderno design in acciaio inox e da un interno luminoso e ben illuminato.



## Contatto:

Haier Switzerland AG, 6340 Baar, tel. +41 41 785 40 40  
info-ch@haier-europe.com, www.haier.ch

**Haier**



## Nuove strade

# Opel Grandland 4x4

Con il nuovo Grandland 4x4, Opel presenta il suo primo SUV a trazione integrale con motore elettrico a batteria. Il Grandland di punta unisce design sportivo, tecnologia di alto livello e prestazioni impressionanti a un'esperienza di guida a zero emissioni locali, rappresentando un traguardo importante nell'offensiva di elettrificazione del marchio.

Opel continua a perseguire con coerenza la propria strategia di elettrificazione: già nel 2024, il costruttore aveva offerto ogni modello anche in versione elettrica a batteria. Ora, con il Grandland 4x4, arriva un altro traguardo: il primo modello Opel completamente elettrico a trazione integrale. La gamma Opel si arricchisce così di un'ulteriore opzione, offrendo ai clienti ancora più possibilità di scelta per uno stile di vita attivo e sostenibile.

Il nuovo Grandland 4x4 offre 325 CV, una coppia massima di 509 Nm e un'accelerazione da 0 a 100 km/h in soli 6,1 secondi. La sua batteria agli ioni di litio da 73 kWh consente un'autonomia di 513 km (WLTP). Presso una stazione di ricarica rapida, bastano meno di 30 minuti per ricaricare la batteria dal 20% all'80%, ideale per lunghi tragitti e avventure improvvise. Il sistema di trazione integrale

combina il noto motore anteriore da 157 kW con un motore elettrico posteriore aggiuntivo da 82 kW. A seconda del programma di guida selezionato – Normal, 4WD, Sport o Eco – la distribuzione della potenza si adatta in modo flessibile. Il Grandland AWD offre la massima efficienza nella vita di tutti i giorni, aderenza ottimale in condizioni difficili, prestazioni dinamiche in modalità sportiva e guida parsimoniosa in modalità Eco.

Anche esteticamente, il Grandland Electric AWD è un vero e proprio punto di riferimento: il design frontale con il caratteristico 3D Vizor, il fulmine Opel illuminato e l'innovativa tecnologia «Edge Light» conferiscono al SUV un'identità inconfondibile. L'Intelli-Lux HD a oltre 50.000 elementi, premiato per la sua tecnologia, garantisce una visibilità senza abbagliamenti, mentre le prese aerodinamiche e i cerchi in lega da 20 pollici sot-

tolineano il carattere sportivo. All'interno, il Grandland 4x4 convince con un equipaggiamento all'avanguardia e un assetto con tecnologia di smorzamento selettivo in frequenza che combina perfettamente comfort e dinamica. Che si tratti di un percorso in ghiaia o di un'autostrada, il SUV reagisce immediatamente e rimane stabile, sicuro ed efficiente come da tradizione Opel.

Con il Grandland 4x4, Opel dimostra ancora una volta che il futuro della mobilità è elettrico, sportivo e adatto all'uso quotidiano.

### Contatto:

AO Automobile Schweiz AG, 8050 Zürich  
fleet@opel.ch, www.opel.ch



O P E L



Il nuovo C-HR+

# L'icona del design Toyota diventa completamente elettrica

Toyota svela il Toyota C-HR+, un nuovissimo modello elettrico a batteria destinato a essere un concorrente audace, con stile ed estremamente abile nel cuore del fondamentale mercato europeo dei SUV BEV del segmento C.

Con le sue linee da coupé slanciate e accattivanti e un carattere autenticamente coinvolgente e divertente da guidare, si relaziona con i clienti a livello emotivo, offrendo al contempo tutta la spaziosità, la praticità e il comfort che contraddistinguono le auto della sua categoria. È stato sviluppato sulla base del prototipo di SUV compatto presentato da Toyota nel 2022, ma presenta anche qualità essenziali che hanno fatto del Toyota C-HR un successo rivoluzionario, con oltre un milione di vendite in Europa nell'arco di due generazioni.

L'abitacolo è moderno e lineare e crea un'atmosfera aperta e accogliente con un'illuminazione ambiente che aggiunge un tocco di raffinatezza. Con una lunghezza totale di 4520 mm, il passo si estende fino a 2750 mm. Ciò contribuisce a garantire un ambiente spazioso con ampio spazio per la testa e una distanza tra passeggeri anteriori e posteriori di 900 mm. Il risultato è un abitacolo più spazioso rispetto a quello che ci si aspetta normalmente da un SUV del segmento C.

Il Toyota C-HR+ non sarà proposto come modello «taglia unica» in una sola variante. Riconoscendo le diverse esigenze e priorità dei clienti, Toyota offrirà una batteria da 77 kWh disponibile per sistemi propulsivi a



trazione anteriore e integrale. Questa ampia scelta permetterà a Toyota di rivolgersi a un'ampia base di clienti all'interno del mercato SUV del segmento C.

I clienti, in particolare coloro che acquistano un veicolo elettrico per la prima volta, possono stare certi che il Toyota C-HR+ possiede

de tutte le qualità, la durata e l'affidabilità che contraddistinguono il marchio. Ciò si riflette nel programma di manutenzione della batteria che, anno dopo anno, garantisce una copertura della batteria fino a 10 anni di età del veicolo o fino a un milione di chilometri percorsi, previa verifica annuale dello stato della batteria.



## Contatto:

Toyota AG, 5745 Safenwil  
Tel. +41 62 788 88 44, [www.toyota.ch](http://www.toyota.ch)



## DS N°4 – Un'auto fuori dal comune

La nuova DS N°4 è un'auto speciale per persone speciali. Eleganza francese e precisione tedesca la definiscono: elegante, silenziosa, anticonformista. Perfetta per chi cerca qualcosa di diverso.



Una DS non si trova certo dietro ogni angolo. E ai parigini sta benissimo così, perché guidare una DS significa distinguersi – e questo è un bene. Gli avanguardisti restano fedeli alla propria identità, puntando sulla disciplina ingegneristica tedesca e sul savoir-vivre francese: la DS N°4 è stata infatti progettata a Parigi e assemblata a Rüsselsheim. Una liaison franco-tedesca che porta con orgoglio l'identità del marchio, ben visibile nell'emblema DS illuminato sul frontale.

### Liberté

Sotto il cofano regna la libertà di scelta. Mild hybrid, plug-in hybrid o 100 per cento elettrica: decide chi guida. La versione elettrica offre 156 kW/213 CV e una batteria da 58 kWh che garantisce fino a 450 chilometri di autonomia WLTP. Chi ama viaggiare a zero emissioni ma percorre spesso lunghe distanze può orientarsi alla versione plug-

in hybrid, che combina 180 CV del motore benzina e 125 CV elettrici, per una potenza complessiva di 165 kW/225 CV. Circa 80 chilometri sono percorribili in modalità completamente elettrica, senza usare una goccia di benzina. L'unità d'ingresso è l'efficiente mild hybrid 1.2 da 107 kW/145 CV: 5,3 l/100 km non sono solo una promessa su carta.

### Égalité

La DS N°4 si presenta proprio come ci si aspetterebbe da un parigino con passaporto tedesco: confortevole, sicura di sé e con un pronunciato senso della qualità. Pelle Nappa, Alcantara, dettagli dorati nella Edition Jules Verne, fari Matrix LED e un head-up display che proietta le informazioni sul parabrezza come se fossero ologrammi. La sensazione di spazio è generosa davanti, più raccolta dietro, mentre il bagagliaio non

teme nemmeno le grandi spese settimanali. Chi sceglie DS vuole comfort. Le sospensioni assorbono le asperità senza perdere precisione. Sul pavé, la DS si trasforma in un salotto urbano su ruote, restando però stabile anche sulle strade tortuose. Lo sterzo offre un buon feedback e il collegamento con l'asfalto è sempre convincente.

Anche la DS N°4 non è un'auto per tutti – ed è proprio questo il suo fascino più grande. A partire da circa 37.000 franchi ci si porta a casa una compatta confortevole e tutt'altro che ordinaria. Non una soluzione standard, ma quasi una sartoriale. Per dirla con nonchalance parigina: chi vuole l'avanguardia deve avere il coraggio di guidare una DS – très chic, très français.

### Contatto:

AC Automobile Schweiz AG, 8050 Zürich  
[www.dsautomobiles.ch](http://www.dsautomobiles.ch)



**DS AUTOMOBILES**

## Azione per l'anniversario

# Prenotate ora gratuitamente i veicoli espositivi per il 2026

In occasione del 20° anniversario del Technik Info-Mobil, presentiamo ai nostri soci un'offerta davvero speciale: nel 2026, entrambi i veicoli espositivi saranno a loro disposizione gratuitamente. Ci occuperemo noi della consegna e dell'allestimento nel luogo da voi indicato. Inoltre, riceverete un pratico kit espositivo composto da un tendone, una bandiera e un poster personalizzato.

**Testo: Claudia Bützberger**

## TIM ed e-Mobil: disponibili gratuitamente nel 2026

I nostri partner convenzionati approfittano del periodo invernale per rinnovare i contenuti dei nostri veicoli espositivi. Prenotate già ora un veicolo per il vostro evento aziendale, una fiera o un evento dedicato al futuro per attirare giovani talenti.

Questi veicoli sono ideali per attrarre il pubblico, curare l'immagine aziendale e rivolgersi ai giovani talenti, sia nel centro del paese in occasione di una fiera commerciale che direttamente davanti alla vostra azienda. I nostri veicoli espositivi, il TIM Technik Info-Mobil e l'e-Mobil, offrono la possibilità di toccare con mano la tecnologia, di assistere a interessanti presentazioni dei prodotti dei nostri partner convenzionati e di sperimentare con stazioni interattive. In questo modo, potrete presentare la vostra attività di installazione a un vasto pubblico e suscitare l'interesse dei giovani per le professioni tecniche.

Cogliete l'occasione per presentarvi in grande: in maniera accattivante, interattiva e convincente. E nell'anno dell'anniversario del 2026, ci faremo carico noi dei costi.



### Prenotate ora!

Prenotate subito il veicolo espositivo desiderato tramite il codice QR. Ci occuperemo noi della consegna e del ritiro.

### Saremo lieti di ricevere la vostra richiesta:

Claudia Bützberger, T. +41 31 380 10 27, c.buetzberger@eev.ch



### Ulteriori informazioni:

[www.eev.ch](http://www.eev.ch) | Servizi | Veicoli espositivi

## Partner ELITE Elettro

# Aumentate la visibilità e rafforzate la fiducia

Da oltre cinque anni, l'aae sostiene i propri soci con una campagna pubblicitaria online e anche nel 2025 i risultati dimostrano l'efficacia delle misure adottate. I contenuti hanno riscosso un ampio interesse e numerose persone incuriosite hanno richiesto ulteriori informazioni o hanno contattato direttamente i nostri soci.

**Testo: Pascal Bürki**

La campagna mira a far conoscere ai consumatori la forza, la competenza e l'affidabilità dei partner ELITE Elettro. Ponendo inoltre al centro l'ampia offerta di servizi e contribuisce in modo significativo a rafforzare la presenza sul mercato dei nostri soci e ad ampliarne la visibilità.

## Suscitare emozioni, promuovere l'interesse

Il focus sul fotovoltaico nella primavera del 2025 ha avuto un esito molto positivo. Tra metà maggio e metà giugno, la funzione di ricerca per cercare dei professionisti nelle vicinanze «electro-partner.ch» è stata utilizzata oltre 2300 volte. Lo spot pubblicitario dedicato ha ottenuto un'ottima copertura e ha riscosso grande successo tra il pubblico, come dimostrano anche questi feedback positivi: «Non sapevo che conoscesse me e mio marito! Grazie di cuore per la pubblicità incredibilmente bella! È così che va da noi quando c'è un nuovo progetto in casa... siamo morti dal ridere».

In autunno, invece, il tema era il «controllo intelligente dell'illuminazione». Gli articoli complementari pubblicati su «electro-partner.ch» hanno offerto ai clienti approfondimenti pratici e hanno generato ulteriori contatti con i nostri soci. Anche questa seconda fase della campagna ha riscosso un grande successo, confermando ancora una volta l'efficacia di contenuti divertenti e informativi.

## Spot pubblicitari personalizzati

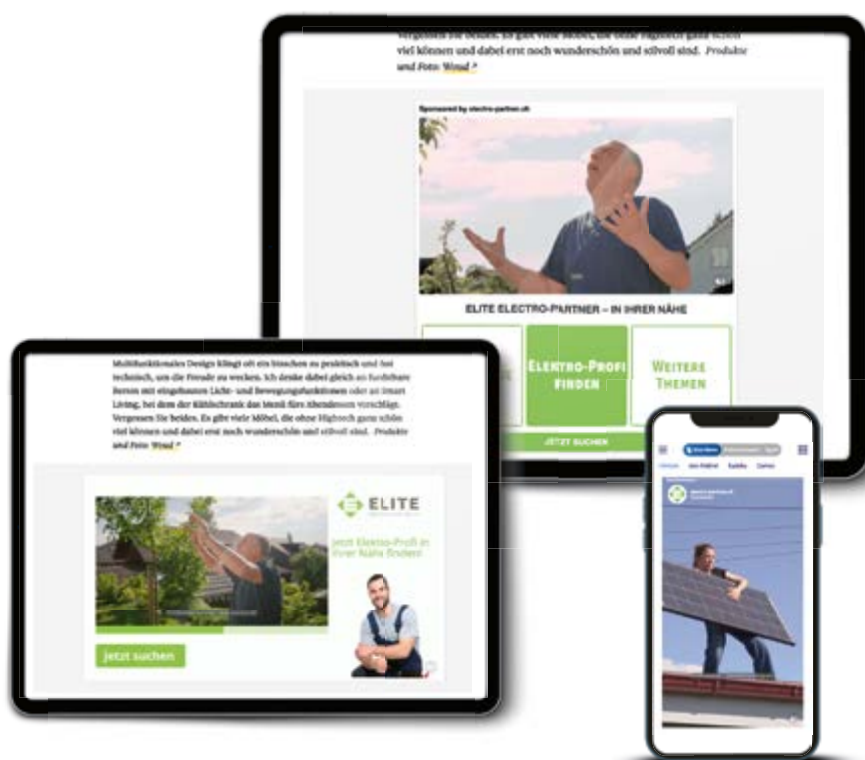
Inoltre, l'aae offre ai propri soci una vasta gamma di strumenti di marketing versatili, personalizzabili e ideali per aumentare

ulteriormente la propria visibilità. Tra questi, spiccano gli spot pubblicitari personalizzati della campagna annuale 2025: divertenti, concisi e con un messaggio chiaro. Con i nostri professionisti, siete in ottime mani. Per soli CHF 450, i nostri soci ricevono il

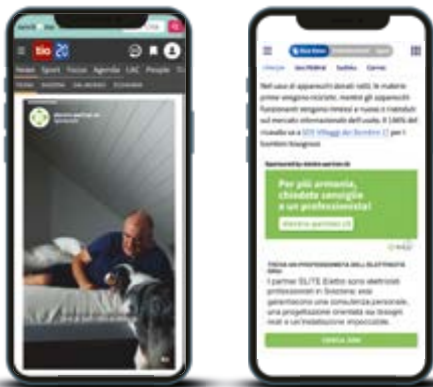
loro spot personalizzato, comprensivo di logo, colori e indirizzo web. Sono perfetti per i social media, il proprio sito web o gli schermi nei punti vendita. Maggiori informazioni sono disponibili alla pagina [eev.ch](http://eev.ch).

*« ... Grazie di cuore per la pubblicità incredibilmente bella!  
È così che va da noi quando c'è un nuovo progetto in casa... siamo morti dal ridere »»*

Uno dei tanti feedback dei clienti sulla campagna sul fotovoltaico nella primavera del 2025







### Ottenete di più dalla vostra campagna pubblicitaria:

- Aumentate la vostra visibilità
- Entrate in contatto con i vostri clienti tramite «electro-partner.ch»
- Rafforzate la vostra immagine con spot personalizzati



### Ulteriori informazioni:

[www.electro-partner.ch](http://www.electro-partner.ch) | Il vostro elettricista | Pubblicità

## Presentatevi come partner ELITE Elettro!

Oggigiorno l'attenzione è una risorsa scarsa, perciò vi sosteniamo con una campagna pubblicitaria trasversale che vi permetta di far riconoscere la vostra azienda come partner affidabile nella vostra regione e di guadagnare la fiducia dei clienti. Motivo per il quale è vantaggioso che la vostra azienda venga percepita come partner ELITE Elettro. A tale scopo, vi offriamo diversi strumenti di marketing e pubblicitari che potete utilizzare in base alle vostre esigenze.

Con il sito web «electro-partner.ch» vi mettiamo a disposizione uno strumento online che vi sostiene e, al contempo, vi mette in contatto con i consumatori. La funzione di ricerca integrata dei soci consente ai consumatori finali di trovare facilmente gli elettricisti della loro regione.

Dopo aver effettuato l'accesso al vostro account aae, potrete caricare il logo della vostra azienda nella sezione «Dati dell'azienda» e aggiungere una descrizione della vostra azienda/dei vostri servizi, presentandovi in modo semplice e con uno sforzo minimo ai vostri potenziali clienti.



Una première svizzera

# Un'assicurazione contro i danni patrimoniali nel contesto della nuova professione di «Informatico degli edifici»

Con l'introduzione della nuova formazione di base «Informatico degli edifici», il settore elettrico reagisce ai cambiamenti nel profilo professionale. Questo ci ha spinto a sviluppare, insieme al nostro partner del contratto quadro Allianz Suisse, un prodotto assicurativo per questa nuova attività.



Nell'ambito di questa professione vediamo un maggiore rischio in relazione ai danni puramente patrimoniali, ossia danni quantificabili in denaro che non sono una conseguenza di un danno materiale o a persone.

Viene assicurata la responsabilità civile per quanto riguarda la consulenza, l'installazione, la configurazione, la messa in funzione e la manutenzione di:

- sistemi di automazione degli edifici, comunicazione e multimedia (sistemi GKM come impianti All IP e impianti tecnici degli edifici);
- sistemi di gestione dell'energia nei settori dell'elettricità, del gas, dell'acqua e del riscaldamento;
- sistemi di fatturazione energetica (smart metering, mobilità elettrica, tariffe di immissione in rete).

Sono escluse le richieste di risarcimento derivanti dal superamento dei preventivi forniti e dal mancato rispetto delle scadenze e dei termini.

Le persone incaricate dell'installazione devono possedere le qualifiche adeguate (apprendistato concluso come installatore elettricista AFC, telematico AFC, informatico AFC, informatico degli edifici AFC o una formazione specialistica certificata specifica per l'impianto da parte del produttore dell'impianto) e sono tenute a documentare i lavori eseguiti.

Per richiedere oggi stesso un'offerta di assicurazione di responsabilità civile aziendale con il modulo aggiuntivo «Informatico degli edifici» e una somma assicurata di CHF 100 000, utilizzate il tagliando di risposta allegato o il codice QR sottostante.



**Contatto:**

Schweizerische Elektro Elite Consulting AG eec  
(F01085551) Bernstrasse 28, 3322 Urtenen-Schönbühl  
Tel. +41 31 380 10 10, eec@eev.ch, www.eev.ch



Per maggiori informazioni sui partner dei nostri contratti quadro, sulle condizioni speciali e sulle offerte gratuite per voi, consultate il sito [www.eev.ch](http://www.eev.ch) | Servizi | Assicurazioni

## Installazione

# ecofort

ecofort AG  
Birkenweg 11, 2560 Nidau  
Tel. +41 32 322 31 11  
info@ecofort.ch, www.ecofort.ch

**Feller AG**  
Postfach  
Bergstrasse 70  
CH-8810 Horgen  
Tel. +41 844 72 73 74  
customer@feller.ch  
www.feller.ch



# OTTOFISCHER

Otto Fischer AG Elektrogrosshandel  
Aargauerstrasse 2 8010 Zürich T +41 44 276 76 76  
F +41 44 276 76 86 info@ottofischer.ch ottofischer.ch

**RECA AG**  
Stationsstrasse 48d  
8833 Samstagern  
Tel. +41 44 745 75 75  
info@reca.ch  
www.reca.ch



# SSS SIEDLE

Siedle Electric AG  
Hofackerstrasse 71, 4132 MuttENZ  
Tel. +41 61 338 20 44, info@siedle.ch  
www.siedle.com/de-ch

# Solexis

**Solexis SA**  
Rue de Galilée 6, Y-Parc, 1400 Yverdon-les-Bains  
Tel. +41 24 426 36 36, info@solexis.ch  
www.solexis.ch

## Illuminazione

# LEDVANCE

**LEDVANCE AG**  
In der Au 6, 8406 Winterthur  
Tel. +41 52 525 25 25, www.ledvance.ch

**Verolight AG**  
Kreuzmatte 1  
6260 Mehlsecken  
+41 62 552 22 00  
vertrieb@verolight.com  
www.verolight.com



## Elettrodomestici

# Electrolux

**Electrolux AG**  
Badenerstrasse 587  
8048 Zürich  
Tel. +41 44 405 81 11  
info@electrolux.ch  
electrolux.ch

# FORS

**FORS AG**, Schaftenholzweg 8, 2557 Studen  
Tel. +41 32 374 26 26  
info@fors.ch, www.fors.ch

# Haier

**Haier Switzerland AG**  
Neuhofstrasse 4, 6340 Baar, Tel. +41 41 785 40 40  
info-ch@haier-europe.com, www.haier.ch

# LIEBHERR

**Liebherr-Export AG**  
General-Guisan-Strasse 14, 5415 Nussbaumen  
Tel. +41 56 296 11 11, sales.hau.ch@liebherr.com  
home.liebherr.com

# Miele

**Miele AG**  
Limmatstrasse 4  
8957 Spreitenbach  
Tel. +41 56 417 27 61  
domesticsales@miele.ch  
www.miele.ch

# 10 anni di STANDARDdue

L'originale svizzero festeggia il suo compleanno.



10 anni  
STANDARDdue

**Vi ringraziamo per  
i 10 anni di fiducia.**

[feller.ch/standarddue](https://feller.ch/standarddue)

**Feller**  
by Schneider Electric